



KOMMUNEQARFIK **SERMERSOOQ**

Sumiiffiup ilisaritinneqarnera

Sermiligaaq



Assiliisoq: Asiaq



Sumiiffimmi inuiaqatigiit suna ilisarnaatigaat?

Sumiiffik imatut nassuiarneqarsinnaavoq tassaasoq sumiiffik nunap immikkoortuaniittoq tassaniillutik inuunerup ingerlaneranut tunngasut tamarmik sulinermut, ineqarnermut aamma sunngiffimmut tunngasut.

Sumiiffimmi inuiaqatigiit ilisarnaataasigut qulaajarnianeqarput ulluinnarni inuunermi killiliussat, soorlu inuussutissarsiutit, oqartussaasut aamma namminersortut kiffartuussinerat, sumiiffimmi suleqatigiinneq, inuit isumalluutaasut, isumaginninnikkut aamma atortutigut attaveqaasersuutit, kulturikkut ingerlatsinerit allallu.

Sumiiffimmi inuiaqatigiit ilisarnaataasa kommuneqarfinni najugaqarfiit maannakkorpiaq qanoq inissisimanerat takutippaat, tamatumani tunngavigineqarlutik naatsorsueqqissaarnerit aamma kisitsisit kommuneqarfiup aamma suleqatigisaasa paasissutissanik katersuiffianeersut.

Sumiiffimmi inuiaqatigiit ilisarnaataatigut suna anguniarneqarpa?

Sumiiffimmi inuiaqatigiit ataatsimoortumik nassuiaatigineqarnerisa katersornerannut siunertaavoq, taakku politikernut aamma allaffeqarfimmut aalajangiisoqartussanngoraangat aamma iliuusissanik aallartitsisoqartussanngoraangat atortorineqassammata.

Sumiiffimmi inuiaqatigiit ilisarnaataat minnerpaamik ukiut marlukkuutaarlugit nutarterneqartassapput kiisalu politikkerit aamma allaffeqarfiup kissaatigisaat malillugit paasissutissat tulluarsarneqartassallutik. Piffissap ingerlanerani sumiiffimmi inuiaqatigiit ilisarnaataat nalunaarusianut itisiliinertalinnut innersuusisinnaassapput, taamaaliornikkut atuartartut pissutsinik piviusunik aalajangersimasunik aamma itinerusumik ilisimasaqarusuttut ilisimasassat taakku ingerlatsiviit namminneq nalunaarusiaanni aamma misissueqqissaarneranni pissarsiarisinnaassammattigit.

Sumiiffimmi inuiaqatigiit ilisarnaataasa suliarineqarnerat pillugut?

Aatsaat siullerpaamik Kommuneqarfik Sermersuumi ingerlatsiviit tamarmik susasaqarfii ilanngullugit sumiiffimmi inuiaqatigiit ilisarnaataat suliarineqarput. Taamaattumik saqqummersitaq siulleg manna aammattaq piareersaatit sammisatut isigineqartariaqarpoq.

Naatsorsueqqissaarnerit aamma kisitsisit kissaatigineqartut pissarsiarinissaat ajornakusoorsimavoq. Taamaattumik imaassinnaavoq ilisarnaatini immikkoortuni paasissutissat kissaatigineqartut tamarmik pissarsiarineqarsinnaanngitsut. Taamaattorli ataavartumik ingerlatsiviit aamma tunniussisinnaasut allat tamarmik suleqatigineqarput, taamaaliornikkut paasissutissat pisariaqartut tunniunneqarsinnaassammata tamanut iluaqutaasumik.

Tamakku saniatigut pineqartuni arlalinni kisitsisit aamma naatsorsueqqissaarnerit imminnut ataqatigiinngillat, tamakkulu eqqumiigineqarsinnaapput aamma apeqqutunik pilersitsisinnaallutik. Neriutigineqarpoq ataqatigiinngitsut tamakku sumiiffimmi inuiaqatigiit ilisarnaataat pillugit 2014-imi aappasaanik saqqummiussaqaarnissamut nassuiarneqarsinnaajumaartut.

Oqaaseqaatit aamma ilassutit sumiiffimmi inuiaqatigiit ilisarnaataasa aqqissuunneqarnissaannut tigorusunnarput. Saaffiginnissutit uunga ingerlatinneqassapput: kommuneqarfik@sermersooq.gl.



Imai

1. Politikikkut ingerlatsineq aamma sumiiffimmi allaffissorneq	5
1.1 Politikikkut ingerlatsineq	5
1.2 Sumiiffimmi allaffissorneq	5
2. Oqaluttuarisaaneq	6
2.1 Oqaluttuarisaanerup naatsumik pingaarnersiornera	6
2.2 Ullorsiorfiit	7
3. Geografi aamma silap pissusaa	7
3.1 Geografi	7
3.2 Silap pissusaa	8
4. Innuttaasut.....	9
4.1 Ukioqqortussuseq suaassuserlu	9
4.2 Najugaqariaaseq	10
4.3 Pilersuinerup annertussusaa	11
4.4 Sulisartut	11
5. Inoqutigiit isertitaat.....	12
6. Attaveqarneq	13
6.1 Assartuutit	13
6.1.1 Assartuutit	13
6.2 Teknikkikkut atortut	14
6.3 Sanaartukkat	15
6.4 Attaveqarneq aamma tusagassaqaqtitsiviit	15
7. Ineqarneq.....	16
7.1 Amerlassusaa aamma illut qanoq ittuunerat	16
7.2 Peqqinnissamut pissutsit	16
7.3 Agguaqatigiisillugu inoqutigiit amerlassusaa	16
7.4 Inissarsiorlutik utaqqisutut allattorsimasut	17
7.5 Angerlarsimaffeqanngitsut	17
8. Ilinniartitaaneq	18
8.1 Meeqqat atuarfiat	18
8.1.1 Atuartut amerlassusaa	18
8.1.2 Immikkut atuartitsinerit	19
8.1.3 Karakterit	20
8.2 Efterskolerneq aamma AFS-p ingerlarnga	22
8.2.1 Efterskole	22
8.2.2 AFS-p ingerlarnga	22
8.3 Piareersaatigalugu ilinniarnert	22
8.3.1 Piareersarfik	22
8.3.2 Piorsaavik	23
8.4 Ilinniaqqinnissamut aamma inuussutissarsiateqalernissamut ilinniaqqinneq	23
8.5 Nangitsiviusumik ilinniartitaaneq	23
9. Inuutissarsiutit	24
9.1 Pisortat suliffeqarfiutaat	24
9.2 Suliffeqarfiit	25
9.2.1 Takornariaqarneq	25
9.3 Sulisartoqarneq	25
10. Inunnik isumaginninnermi pissutsit	27



10.1 Sunngiffimmi sammisat aamma peqatigiiffilerineq	27
10.2 Meeqqat inuusuttullu	28
10.2.1 Meeqqueriviit neqeroorutillu	28
10.2.2 Meeqqat angerlarsimaffiup avataanut inissitat	28
10.3 Utoqqarnik isumassuineq	29
10.4 Innarluutilinnik isumassuineq	29
10.4.1 Inuit innarluutillit amerlassusaat innarluutillu suuneri	29
10.4.2 Sulliviit aamma neqeroorutit	30
10.4.3 Innarluutillit angerlarsimaffiup avataanut inissitat	30
10.5 Inunnik isumaginninnermi ikiorsiissutit tunniuttakkat	31
10.5.1 Suliffissaaleqisut	32
11. Pinerluttarneq	33
12. Peqqinnissaq	34
12.1 Peqqinnissaqarfimmi ingerlatat	34
12.2. Innuttaasut peqqinnerat	34
12.3. Imigassaq	35
12.3.1 Imigassamik atuineq	35
12.3.2 Atornerluisunik katsorsaaneq	35
12.4 Imminut toquttarneq	35
13. Naggasiut	36
14. Atuakkanut najoqqutarisanullu innersuussinerit	37
15. Ilanngussaq	38



1. Politikkikkut ingerlatsineq aamma sumiiffimmi allaffissorneq

1.1 Politikkikkut ingerlatsineq

Kommuneqarfik Sermersuup kommunalbestyrelsiani Sermiligaamiit sinnisoqangilaq.

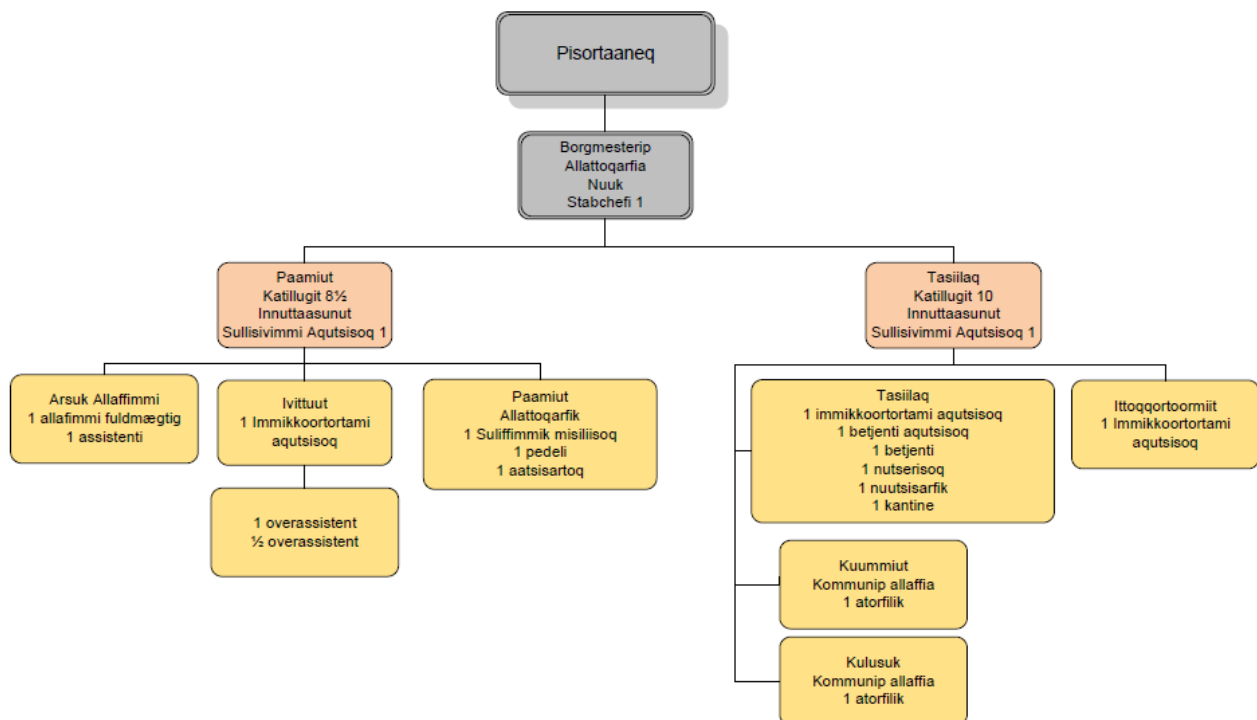
Sumiiffimmi oqartussaaqataanermi Nunaqarfimmi Aqutsisut aqutugalugit sinnisoqarpoq. Nunaqarfimmi Aqutsisut tallimanik ilaasortaqrput Sermiligaameersunik aamma Kuummiuneersunik. Kuummiut ilaasortanik marlunnik sinnisoqarpoq, taakkunannga ataaseq siulittaasuulluni. Nunaqarfimmi Aqutsisut qaammammut ataasiarlutik ataatsimiittarput aamma nunaqarfimmut tunngasunik sulianik tamanik suliarinnittarlutillu akuersisarlutik, taakkulu kommunalbestyrelsimut ingerlateqqinneqartarlutik. Nunaqarfimmi Aqutsisunut qinersisarneq kommunimut qinersisarneq malippaa.

1.2 Sumiiffimmi allaffissorneq

Kuummiuni kommunip allaffiata nunaqarfimmi aqutsisunik sullissivoq aamma Tasiilami innuttaasunik ingerlatsiviup pisortaata ataaniilluni, taanna Nuummi Borgmesterip Allattoqarfiani qullersaqarfimmi pisortap ataaniilluni.

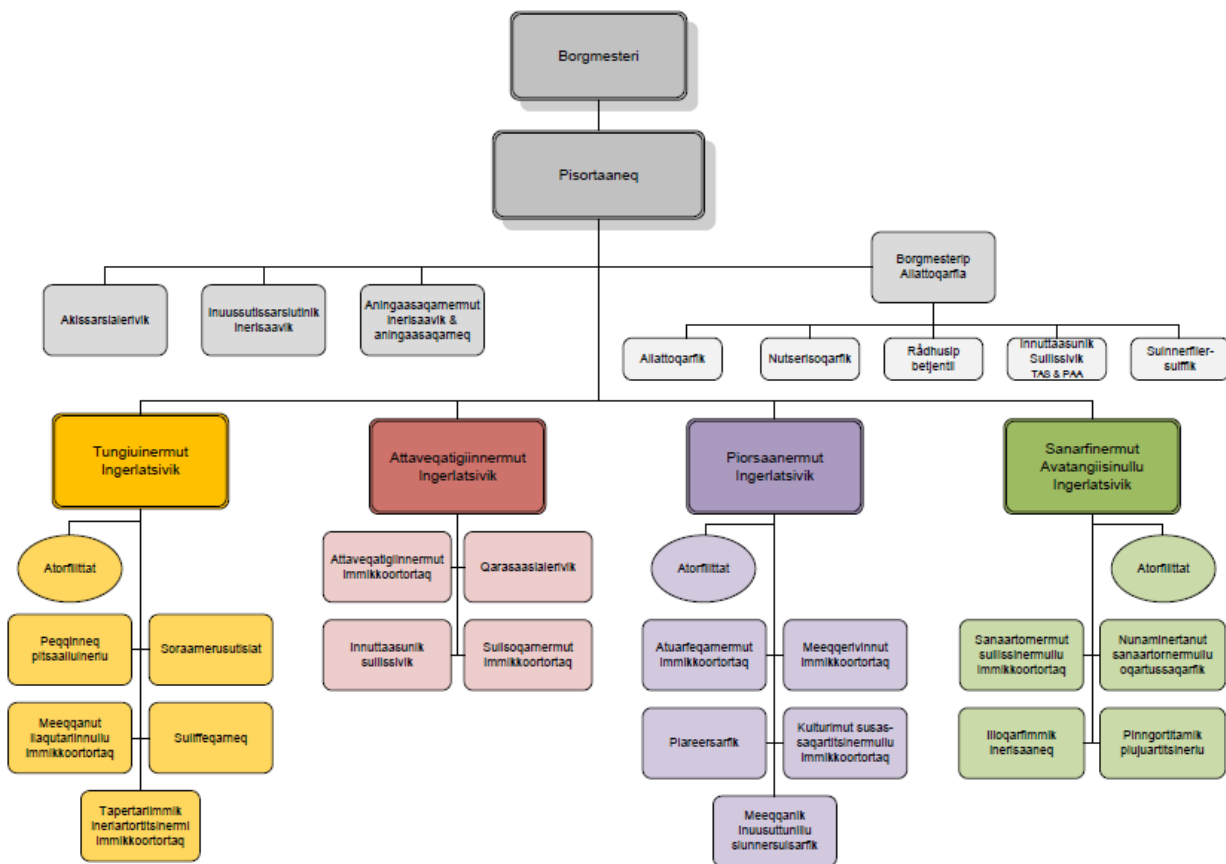
Nunaqarfimmi kommunip allaffiani pisortaq taassumalu saniatigut Nuummi ingerlatsiviit assigiinngitsut pisortaannut saaffiginnissinnaavoq, tamatuminnga pisariaqartitsiguni.

Takussutissiaq 1. Kommuneqarfik Sermersuumi Borgmesterip Allattoqarfiani aqqissuussaq





Takussutissiaq 2. Kommuneqarfik Sermersooq pillugu suliffeqarfiup aaqqissugaanera



Suliatigut immikkut tunngasuni apeqqutini Sermiligaami allaffimmi sulisut immikkoortoq pillugu fagcheffit ataaniipput allaffeqarfissornikkut aaqqissugaaneq naapertorlugu. Fagcheffit pisortallu tamarmik Nuummi inissisimapput.

2. Oqaluttuarisaaneq

2.1 Oqaluttuarisaanerup naatsumik pingaarnersiornera

Tunumi nunaqarfiit qanoq pilerfeqarnersut naluneqarpoq, tamannalu aamma Sermiligaamut atuulluni. Aallaqqaammut inuit aasaanerani ukiuuneranilu assigiingitsuni najugaqartarsimapput, ukiullu tamaasa sumiiffiit pinngitsoorani assigiittaratik. Sermiligaaq 1940 sioqqullugu tunngavilerneqarsimagunarpoq.

Sermiligaaq kangerlummut kusanartumik sermeqarfimmut tunngasuvoq kangerluullu qinnguani sermeqarfiit marluk pineqarlutik “Knud Rasmussen Gletscheren” aamma “Kârale Gletscheren”.



2.2 Ullorsiorfiit

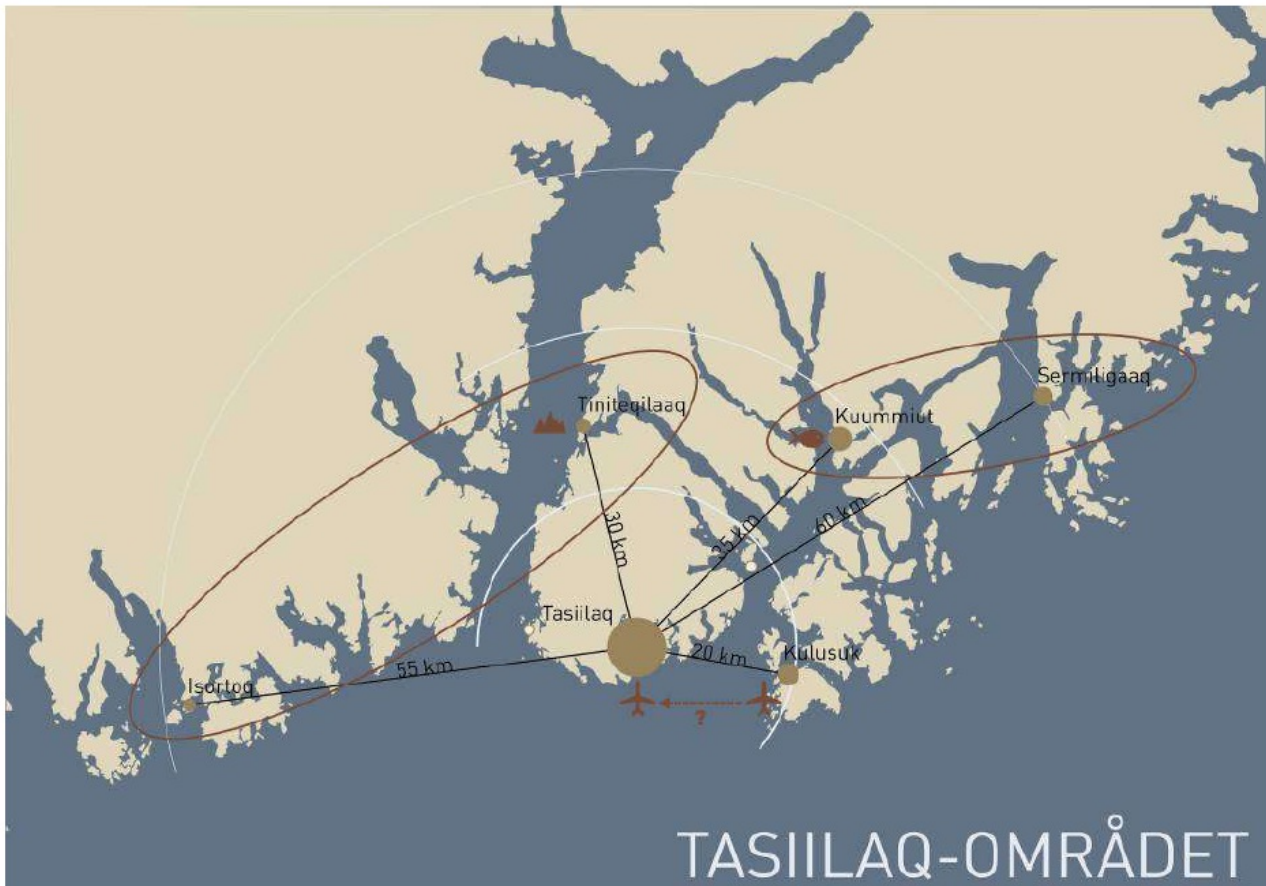
Ullorsiorfiit:

- Katersortarfik 2029-mi ukiut 50-inngorlugit nalliuttorsiorsinnaavoq.

3. Geografi aamma silap pissusaa

3.1 Geografi

Sermiligaaq Tunup nunavittaani nuussuup kujasinnerpaartaaniippoq, kangerlummi Sermiligaami kangiaata tungaani. Sermiligaaq Tasiilap avannamut kangiani 100 kilometerit missaaniippoq Tasiilallu nunaqarfiini avannarlarsaalluni.



Kort over Tasiilaq-området

Sermiligâp kangerluani imaq sersersuarmi kinnerniit qalipaateqartinneqarpoq, kangerlullu iserajuttumik tingujortumik qalipaateqarluni.

Sermiligaaq nunaqarfiuvoq piniarnermik aalisarnermillu ingerlatsiviusoq. Nunaqarfiup eqqaani imaq nataarnanut suluppaakkanut tulluurtuuvoq.



3.2 Silap pissusaa

Tamaani qaammatit kiannerpaat tassaapput juunimiit septembarimut kiassutsip agguaqatigiissinnera 5 gradit angusinnaallugit. Tamaani qaammatit issinnerpaat tassaapput januarimiit martsimut nillissutsip agguaqatigiissinnera -5 gradit ataasinnaallugit.



4. Innuttaasut

4.1 Ukioqqortussuseq suaassuserlu

Tabeli 6. Sermiligaami inuit arnanut angutinullu ukiuinullu agguarlugit, 2000-2010												
Ukioq	2000		2002		2004		2006		2008		2010	
Ukiui	Ar	An	Ar	An	Ar	An	Ar	An	Ar	An	Ar	An
0-4	13	13	12	13	6	14	14	18	17	21	12	21
5-9	19	10	14	8	12	13	11	17	7	12	9	14
10-14	12	13	14	8	19	12	15	8	14	14	11	11
15-19	6	8	11	9	10	10	12	9	13	7	14	7
20-24	7	6	5	6	6	5	8	6	10	11	11	10
25-29	5	8	4	5	5	4	7	8	6	5	7	4
30-34	9	10	10	10	3	9	4	7	6	6	6	7
35-39	10	3	6	7	13	8	11	12	7	12	4	8
40-44	7	6	8	6	8	6	6	6	8	8	8	10
45-49	2	7	5	6	5	5	8	3	9	7	8	4
50-54	4	4	4	2	4	7	2	6	3	1	5	3
55-59	2	5	2	7	3	4	5	3	3	5	2	7
60-64	3	7	3	7	3	5	2	5	4	5	4	3
65-69	2	4	3	4	2	5	2	6	2	4	2	4
70-74	1	0	1	3	2	4	1	4	1	2	0	3
75+	1	0	1	0	0	0	1	2	1	2	1	2
Katillugit	103	104	103	101	101	111	109	120	111	122	104	118
Katillugit	207		204		212		229		233		222	

Paasissutissanik pissarsiffik: Kalaallit Nunaanni Naatsorsueqqissaartarfik, Statistikkbanken, august 2011.

Sermiligaami innuttaasut amerlassusaat 2010 tikillugu annerusumik annikinnerusumilluunniit qaffakkiartorsimapput. Innuttaasut 2010-mi amerlassusaat 2004-mili aatsaat taamatut ikitsigaat.

0-14-ini ukiulinni meeqqat 78-iupput, 2010-milu 65-it sinnerlugit ukiulinni utoqqaat aqqaneq marluullutik.

Tassa Sermiligaami inunnit tamarmiusunit meeqqat 15-it inorlugit ukiullit 35,1 %-iupput utoqqalinersiuteqartullu 5,4 %-iullutik.

2004-mili Sermiligaami arnat angutillu agguarnerat naligiikkunnaarsimavoq angutit amerlanerulerlutik. Tamanna nalunaarusiami "Kalaallit Nunaanni najugaqarfiit killiffiat – nunaqarfiit immikkut isiginiarlugit" tapersorsorneqarpoq, tassani allassimalluni Kalaallit Nunaanni nalinginnaasusooq angutit arnanit amerlanerusartut (Rasmussen 2010:14).



4.2 Najugaqariaaseq

Takussutissiaq 3: Kommuneqarfik Sermersuumi najugaqariaaseq



Kommuneqarfik Sermersuumi najugaqariaaseq

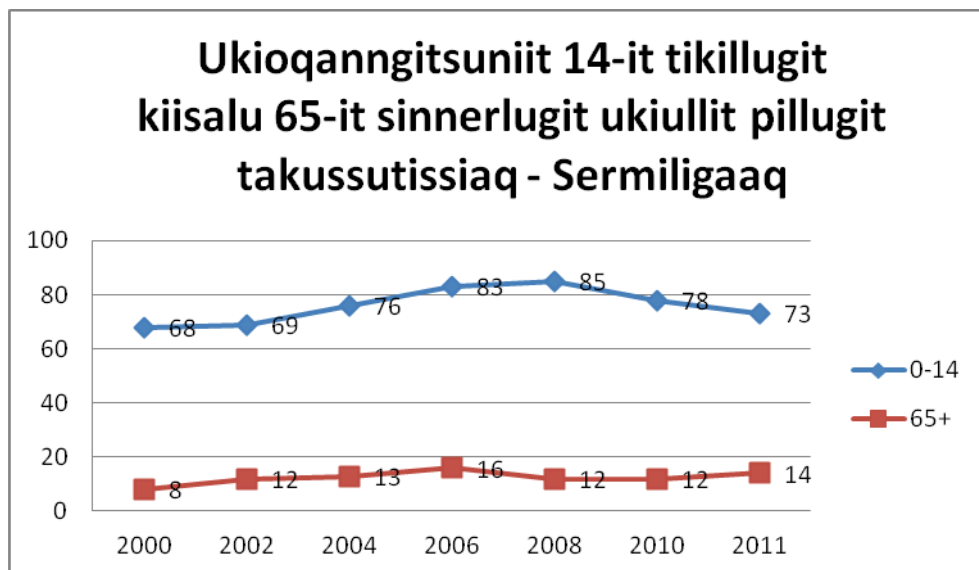
Paasissutissaniq pissarsiffik: Sanarfinermut Avatangiisinullu Ingerlatsivik, 2011

Takussutissiamit takuneqarsinnaavoq nutsernerit amerlanersaat Danmarkimut pisartut. Tassunga tulluupput Qaasuitsup Kommunianut kiisalu Nuummut taamaaqataanik annertutigusumik nutsertut. Ataasiakkaat Qeqqata Kommunianut aamma Kommuni Kujallermut nuuttarput. Kommuneqarfik Sermersuup nunaqarfiini pingaanertigut pissusiusoq tassaavoq innuttaasut nunaqarfiniit nutsernerat, tamannalu aamma Sermiligaamut atuulluni.



4.3 Pilersuinerup annertussusaa

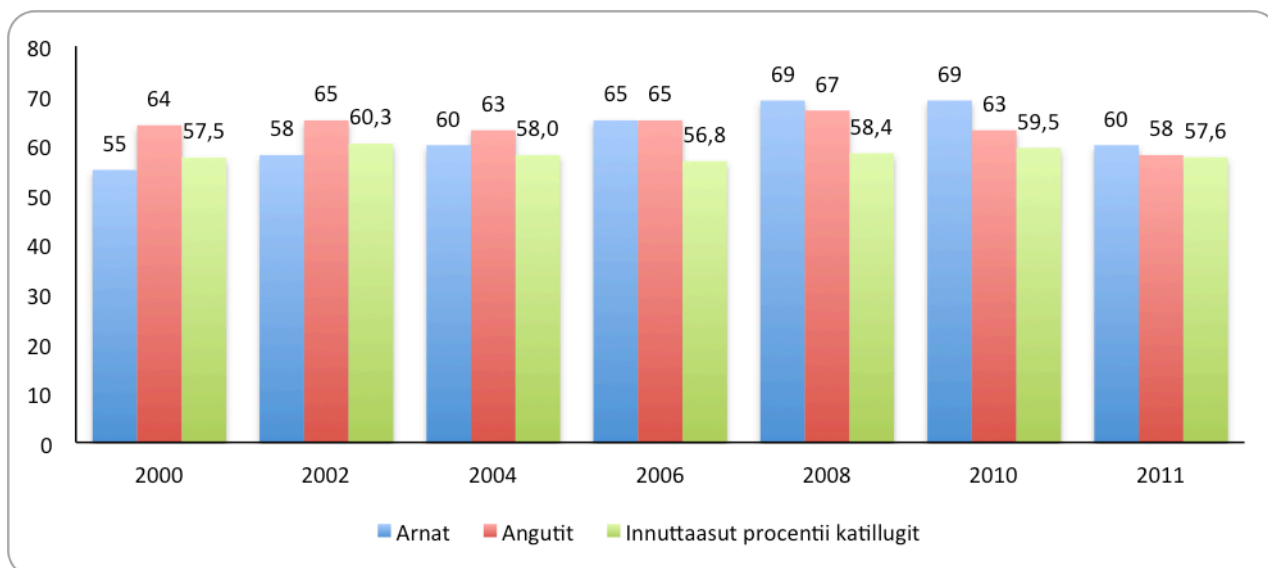
Takussutissiaq 4. Pilersuinermi aningaasalersugassat, Sermiligaaq



Sermiligaami meeqqat 14-it inorlugit ukiullit amerlassusaat appariartorpoq, ukiumulli 2000-imit naleqqiullugu qaffasinnerulluni. Utoqqaat amerlassusaat qaffakkiartorpoq. Taamatut ineriartorneq nuna tamakkerlugu pissutsinut naapertuuppoq. Ukioq 2011-mi meeqqat 0-4-nik ukiullit 73-iupput, aamma 65-it sinnerlugit ukiullit utoqqaat 14-iullutik. Tassa Sermiligaami innuttaasunit tamarmiusunit meeqqat 15-it inorlugit ukiullit 35,6 %-iupput utoqqalinersiuteqartullu 6,8 %-iullutik.

4.4 Sulisartut

Takussutissiaq 5. Sulisinnaasut



Sulisuusinnaasut ukiuni 2000-2008-mi tassaapput 15-62-inik ukiullit tamarmik, tassa 2008 tikillugu innuttaasut 63-inik ukioqalerunik utoqqalinersiuteqalernissamut periarfissaqaramik. 2010-miit 65-



inik ukioqalernerimi utoqqalinersiuteqalertoqarsinnaavoq, taamaattumik 2010-miit sulisuusinnaasut tassaapput 15-64-inik ukiullit.

2010-mi Sermiligaami sulisuusinnaasut inuit 132-upput, tassa nunaqarfimmi inuisa 59,5 %-ii. Arnat sulisartut amerlaqaat.

Qeqertarsuatsiaanut sanilliukkaanni, 2010-mi 235-nik innuttaqarsimasoq, nunaqarfinnilu Sermiligaamut sanilliussallugu qaninnerpaavoq, Qeqertarsuatsiaani innuttaasut akornanni 67 %-ii sulisinnaapput, Sermiligaamilu 59,5 %-iusimallutik. Innuttaasut amerlassusaat eqqaassagaanni, Sermiligaami sulisinnaasut ikinnerupput.

Tasiilamut sanilliukkaanni, nunaqarfimmut illoqarfik qaninnerpaasoq, Tasiilami sulisinnaasut 64,3 %-imiissimapput. Aammattaaq kisitsisita qiviaraani, Sermiligaami sulisinnaasut ikinnerupput.

5. Inoqutigiit isertitaat

Inoqutigiit isertitaat tassaapput illumi ataatsimi najugaqartut tamarmik isertitaat, amerlanertigut inersimasoq ataasiunngikkuni amerlanerusarlutik.

Tabeli 2. Aggvaqatigiisillugu iseritat akileraaruteqaataasussat aamma inoqutigiit isertitaat atugassatut 2002-2009

	2002		2004		2006		2008		2009*	
	Akileraa- ruteqaa- taasussat	Atorsin- naasat	Akileraa- ruteqaa- taasussat	Atorsin- naasat	Akileraa- ruteqaa- taasussat	Atorsin- naasat	Akileraa- ruteqaa- taasussat	Atorsin- naasat	Akileraa- ruteqaa- taasussat	Atorsin- naasat
Kapisillit	224.878	196.568	236.102	200.474	167.790	156.959	231.758	213.359	213.874	190.835
Qeqertar- suatsiaat	251.137	209.996	258.519	212.054	274.106	235.788	291.404	243.758	276.269	232.334
Arsuk	204.000	165.309	221.553	174.599	254.400	204.864	277.921	215.969	261.926	211.893
Sermiligaag	163.800	162.431	176.664	165.784	175.797	177.514	182.499	180.449	204.732	197.994
Kuummiut	153.928	146.068	159.135	149.906	165.161	162.529	184.579	171.684	186.748	180.697
Tiniteqilaag	116.810	112.460	148.325	138.030	142.026	136.218	147.039	146.932	176.715	166.614
Kulusuk	185.006	161.377	209.581	175.332	185.694	165.053	222.784	194.902	243.856	213.959
Isortoq	170.413	163.323	167.872	154.421	195.160	182.918	175.127	169.996	214.272	197.522

Paasissutissanik pissarsiffik: Kalaallit Nunaanni Naatsorsueqqissaartarfik statistikbank, august 2011.

Nassuiaat: -: soanngilaq Ingen tal. *: 2010 –mut kisitsisit sulit takkutinnigillat

Inoqutigiit isertitaasa akileraaruserneqartussat atorsinnaasalu aggvaqatigiissinnerat 2009-mi qaffasinnerpaajusimasoq, tassani kisitsit 204.732,- kr-iulluni aamma 197.994,- kr.-iulluni.

Sermiligaami inoqutigiit isertitaasa akileraaruserneqartussat atorsinnaasalu aggvaqatigiissinnerat 2002-mi 162.377,- kr.-iniit 2009-mi 197.994,- kr.-inut allanngorarpoq.

Kalaallit Nunaanni piitsuussutsip immikkoortunut pingasunut agguarneqarnissaa kingusinnerusukkut sulissutigineqassaaq; piitsuunermut eqqaanartoq, piitsuuaallaanngitsoq aamma pisariaqartitsivissortut.



6. Attaveqarneq

6.1 Assartuutit

Sermiligaaq qulimiguulimmik nunaqarfimmullu angallammik tikinneqarsinnaavoq.

Tabeli 3 Kommuneqarfik Sermersuumi nunaqarfiit umiarsuarmik angallavigisarneri

Bosteder	Jan	Feb	Mar	Apr	Maj	Jun	Jul	Aug	Sep	Okt	Nov	Dec
Nuuk												
Tasiilaq												
Paamiut												
Ittoqqortoormiit												
Kuummiut												
Kulusuk												
Qeqertarsuatsiaat												
Sermiligaaq												
Arsuk												
Tiniteqilaaq												
Isortoq												
Kapisillit												

Nunaqarfinnukartut



Pajuttaatit



Ilaasartaatit



Paasissutissanik pissarsiffik: Kommuneqarfik Sermersooq, Sanarfinermut Avatangiisinullu Ingerlatsivik, juli 2010

Aasaanerani ukiaaneranilu, maajimiit novembarip qiteqqunneranut umiarsuaq tikittarpoq.

Sapaatip akunnikkaartumik nunaqarfimmut umiarsuamik M/S Johanna Kristina-mik Sermiligaamukartoqartarpoq. Nunaqarfimmut umiarsuaq Tasiilamiit pilersuinernik nassartarpoq. Tasiilamut billetti 350,- kr.-inik akeqarpoq. Nammineq angallateqanngikkaanni angallammik attartorneq aamma periarfissaavoq. KNI Pilersuisoq Sermiligaami umiarsualivimmi oqartussaanermut akisussaavoq.

Sermiligaamiit Tasiilamut sapaatip akunneranut marloriarluni qulimiguulimmik atassuteqartarpoq. Billetti 795,- kr.-inik akeqarpoq. Mittarfeqarfiit heliportimik nakkutiginnittuupput.

Sermiligaami aqqusinernut, inuinnaat aqqutaannut illineqarfinnullu tunngatillugu paasissutissanik tunniussinissamut Sanarfinermut Avatangiisinullu Ingerlatsivik suliaqarpoq.

6.1.1 Assartuutit

Sermiligaami assartuineq amerlanertigut pisuinnarluni imaluunniit qimussimik imaluunniit qamuterallannik ingerlanneqartarpoq. Nunaqarfimmi qimmit qimuttut 174-iupput, tassa qimuttoqatigiit 17,4-it missaaniillutik.

Sermiligaami assartuineri atortut amerlassusaannut qanoq ittuunerinullu tunngasut kisitsisitigut paasissutissanik maannangaaq Akileraartarnermut Aqutsisoqarfik tunniussisinnaanngilaq. Kingusinnerusukkut taakku ilanngunneqartarnissaat sulissutigineqarpoq.



6.2 Teknikkikkut atortut

Sermiligaami innaallagiamik kiassarermillu pilersuineranut Nukissiorfik isumaginnittuavoq, orsussamillu pilersuineranut Polaroil isumaginnittuulluni.

Ataaniittumi Sermiligaami eqqagassalerineq pillugu aqqissuussineq takuneqarsinnaavoq.

Tabeli 4. Sermiligaami eqqagassatigut aqqissuussineq 1. juli 2010-mi

Eqqakkat suussusaat / immikkoort.	Aaqqiisut	Atuisut		Ingerlatsineq		Ingitsiartorfik
		Inoqutigiit	Inuusutisarsiuutit	Katersuisut akisussaasut	Katersuinerup akulikissusai	
Eqqagassat	Aap	X	X	X	Sap. ak. marluk	Ikuallaaneq
Anartarfilerineq	Aap	X	X	X	Sap. ak. pingasut	Imaanut
Eqqagassat angisuut	Aap	X		X	Upernaakkut saliineq Ataavartumik katersineq	Eqqaavissuaq
Batteriit mikisut	Aap	X	X	X	Illu Sullivimmut B-1391- imut tunniussisoqartarpoq	Tasiilamut umiarsuarmik
Elektronikkit eqqagassat	Aap		X			
Akkumulatorit	Aap	X	X	X		
Eqqakkat ulorianartut (assigiinngitsut)	Naamik					
Nillartaartitsiviit Qerititsiviit	Naamik					
Pisat sinnikut uumasullu toqunikut	Aap	X		X	Ataavartumik tunniussineq	Imaanut
Eqqakkat navianaateqarsinnaasut	Aap		X		Peqqinnissaqarf. akisussaaffigaa	Tasiilamut umiarsuarmik
Eqqakkat ikuallaneqarsinnaasut	Aap		X		Ataavartumik tunniussineq	Eqqaavissuaq Ikuallaginnarneq
Eqqakkat ikuallaneqaaqusaanng.	Aap		X	X	Ataavartumik tunniussineq	Eqqaavissuaq

Paasisutissanik pissarsiffik: Kommuneqarfik Sermersooq, Sanarfinermut Avatangiisinullu Ingerlatsivik, eqqaaveqarmermut nalunaarsiaq juli 2010

Eqqagassat nalinginnaasumik sapaatip akunneranut marloriarlutik aaneqartarput, sapaatillu akunnerinut pingasoriarluni anartarfilerisoqartarluni. Eqqiluisaarfimmiit imikoort imaanut kuutsinneqartarpoq. Eqqakkat ikuallaneqarsinnaasut eqqaavissuarmi ikuallaneqartarput. Eqqagassat navianartut Peqqinnissaqarfimmit isumagineqartarput, tamatumalu kingorna Tasiilamut umiarsuarmik assartorneqartarlutik (Sanarfinermut Avatangiisinullu Ingerlatsivik).



6.3 Sanaartukkat

Ikaartarfinnik sullulianillu Sermiligaami sanaartugaqanngilaq.

6.4 Attaveqarnek aamma tusagassaqartitsiviit

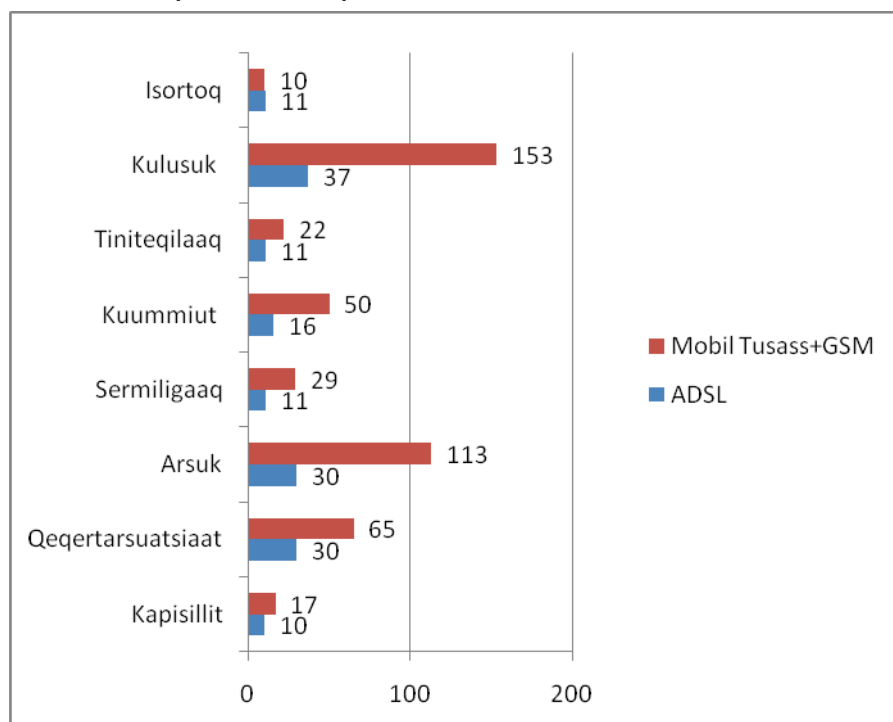
Nuna tamakkerlugu aviisit, Sermitsiaq aamma AG Sermiligaami pissarsiarineqarsinnaapput.

Taakku saniatigut KNR-imiit nuna tamakkerlugu nutaarsiassat, radiokkut aamma tv-kkut, malinnaaffigineqarsinnaallutik.

Sermiligaami internetcaféqanngilaq.

Paasissutissaasiviit allagarsiisarfiillu nutaarsiassartaqartut nunaqarfimmi assigiinngitsuniipput.

Takussutissiaq 6. Kommuneqarfik Sermersuumi internetti aamma mobiltelefonit, januar 2011



Najoqqutaq: Tele Greenland A/S, immikku tingerlaaseq juli aamma august 2011.

Sermiligaami mobileqartut 29-upput. Tamanna innuttaasunut inersimasunut naleqqiukkaanni inersimasut tallimaasa missaat mobileqarput. Innuttaasut inersimasut matumani nassuiarneqarpoq tassaasut kikkut tamarmik 15-it sinnerlugit ukiullit.

Taakku saniatigut inoqutigiit aqqanillit ADSL-imik atassuteqarput. Sermiligaaq pillugu inoqutigiit amerlassusaannut tunngasut kisitsisitigut paasissutissat pigineqanngimmata inoqutigiit qassit ADSL-imik atassuteqarnerisut misissorneqarsinnaasimangilaq.



7. Ineqarneq

7.1 Amerlassusaat aamma illut qanoq ittuunerat

Nunaqarfimmi inissiat qanoq ittuunerinut kiisalu amerlassusaannut tunngatillugu kisitsisitigut paasissutissanik maannakkut Sanarfinermut Avatangiisinullu Ingerlatsivik tunniussisinnaangilaq. Kingusinnerusukkut taakku ilanngunneqartarnissaat sulissutigineqarpoq.

7.2 Peqqinnissamut pissutsit

Tabeli 5. Imikoqarnermut tunngasut Kommuneqarfik Sermersuumi

	Kapisillit	Qeqertarsuatsiaat	Arsuk	Sermiligaq	Kuummiut	Tineteqilaq	Kulusuk	Isortoq
Innaallagiaqanngitsut	1	0			2			
Kuuginnartumik imeqanngitsut	39	4			52			
Imermut tankillit	38	4	0	0	8	0	0	0
Igittakkanik anartarfillit	45	3	83		62			
Septiktank	0	17			2			
Errorsisarfik	1	1	1		15			
Illu kiffartuussivik	1	*	1		1			

Paasissutissanik pissarsiffik: Sanarfinermut Avatangiisinullu Ingerlatsivik - Kommuneqarfik Sermersooq & Nukissiorfiit

Sermiligaami perusuersartarfinnut uffarfinnullu tunngasunik paasissutissanik pissarsinissaq ajornarsimavoq.

7.3 Aggvaqatigiisillugu inoqutigiit amerlassusaat

Tabeli 6. Aggvaqatigiisillugu illumi ataatsimi najugaqartut amerlassusaat, 2000-2010

	2000	2002	2004	2006	2008	2010
Nuuk	2,4	2,4	2,5	2,3	2,5	2,5
- nunaqarfiit	2,3	2,2	2,1	1,9	1,9	1,9
Paamiut	1,8	1,7	1,8	1,7	1,8	1,7
- nunaqarfiit	1,8	1,6	1,4	1,3	1,5	1,4
Tasiilaq	3,1	3,2	3,3	3,3	3,3	3,2
-nunaqarfiit	2,5	2,4	2,5	2,4	2,3	2,2
Ittoqqortoormiit	3	2,9	3	2,9	2,8	2,6
- Nunaqarfiit	0,6	0,5	0,2	0	0	0

Paasissutissanik pissarsiffik: Kalaallit Nunaanni Naatsorsueqqissaartarfik 2011

Tabellimi Kommuneqarfik Sermersuumi illoqarfinnut aamma illoqarfiit ataasiakkaat pigisaanni nunaqarfiit ataatsimoortillugit agguarneqarput. Taamaattumik Sermiligaami inoqutigiit agguaqatigiissinneri pillugit immikkut kisitsiseqanngilaq, kisianni Ammassallip eqqaani nunaqarfiit ataatsimoortinneqarlutik.

Piffissami 2000-2010-mi Tasiilap nunaqarfiini inoqutigiit agguaqatigiissinnerini annikitsumik appariartoqarsimavoq. Taamaattorli Tasiilap nunaqarfiini inoqutigiit agguaqatigiissinneri Kommuneqarfik Sermersuumi nunaqarfinnit sinnerinit qaffasinnerulluni.



7.4 Inissarsiorlutik utaqqisutut allattorsimasut

Tabeli 7. Kommuneqarfik Sermersuumi utaqqisut INI A/S-mi aamma ISERIT-mi , juli 2011

Angissuseq	1 –mik initalik		2-nik initalik		3-nik initalik		4-nik initalik		5-nik initalik		Katillugit	Ineqarn. akiitsut*	
	INI	ISERIT	INI	ISERIT	INI	ISERIT	INI	ISERIT	INI	ISERIT		Utaqq. All.	INI
Kapisillit		1		5		4		2		0		?	?
Qeqertarsuatsiaat		1		5		6		3		2		?	?
Arsuk		0		1		1		1		0		?	?
Sermiligaag		0		1		1		1		0		?	?
Kuummiut		1		6		7		3		0		?	?
Tiniteqilaaq		2		1		0		0		0		?	?
Kulusuk		1		4		3		1		0		?	?
Isortoq		1		1		0		0		1		?	?

Paasissutissanik pissarsiffik: Iserit A/S aamma INI A/S

* Inoqutigiit akiitsullit 11. juli 2011

? INI-p nunaqarfinni/ illoqarfimmi illut qassit akiitsoqarnersut ilisimangilai

Sermiligaami inissiamik marlunnik initalimmik utaqqisuni allatsissimasoq ataasiuvoq, inissiami pingasunik initalimmik utaqqisuni allatsissimasoq ataasiulluni aamma inissiami sisamanik initalimmi utaqqisuni allatsissimasoq ataasiulluni.

Ineqarnermut akiliutitigut kinguaattoorutinut tunngatillugu kisitsisitigut paasissutissanik inissiatileqatigiiffinniit maannakkut pissarsinissaq ajornarpoq.

7.5 Angerlarsimaffeqanngitsut

Innuttaasunik sullissivimmiit paasissutissat malillugit Kommuneqarfik Sermersuup nunaqarfiini angerlarsimaffeqanngitsunik peqanngilaq. Tamannali innuttaasut tamarmik nammineq inissiaqarnerinut takussutissaanngilaq. Ilaqutariit ikinngutinilu illusimanerat ilanngunneqanngillat.



8. Ilinniartitaaneq

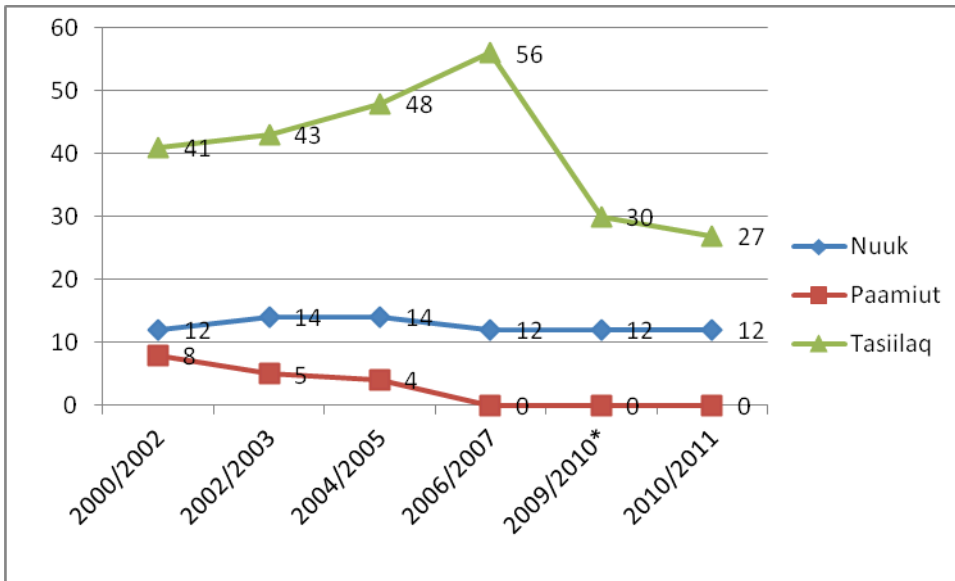
8.1 Meeqqat atuarfiat

8.1.1 Atuartut amerlassusaat

Tabeli 8. Kommuneqarfik Sermersooq, meeqqat atuarfiani atuartut amerlassusaat 2000-2010						
Ukioq atuarfiusoq Illoqarfik	2000/2001	2002/2003	2004/2005	2006/2007	2009/2010*	2010/2011
Nuuk	2520	2513	2613	2420	2118	2049
Paamiut	351	335	336	323	254	250
Tasiilaq	386	445	430	474	445	448
Ittoqqortoormiit	137	148	144	125	93	93
Ivittuut	10	14	12	12	17	14
Qeqertarsuatsiaat	44	46	58	50	27	25
Kapisillit	24	15	9	0	6	5
Arsuk	38	32	20	32	26	18
Sermiligaaq	48	43	46	41	34	34
Kuummiut	84	87	83	72	76	71
Tiniteqilaaq	34	29	23	18	20	19
Kulusuk	66	58	63	64	57	53
Isortoq	31	28	24	16	21	13
Ittaajimmiit	3	3	3	0	0	0
Uunarteq	1	1	0	0	0	0
<i>Paasissutissanik pissarsiffik: Kalaallit Nunaanni meeqqat atuarfiat 2000/2001, 2002/2003, 2004/2005, 2006/2007, 2008/2009 aamma 2010/2011, Kulturimut, ilinniartitaanermut, ilisimatusarnermut ilageeqarnermut Inerisaaveqarnermullu Naalakkersuisoqarfik.</i>						
<i>* Ukiumi 2008/2009-mi atuarfiusussaagaluarpoq, kiasianni ukioq atuarfiusoq taanna pillugu nalunaarusiortoqarnikuunngilaq.</i>						

Sermiligaami atuartut amerlassusaat ukiuni kingullerni qulini ikiliartuinnarsimapput. 2010 tikillugu ukiuni qulini atuartut amerlassusaat 29 %-imik appariarsimavoq.

Ilanngussaq 1-imut assersuunneqarpat takuneqarsinnaavoq ukiumi atuarfiusumi 2010/2011-mi Sermiligaami ilinniartitsisoq ilinniarsimasoq ataaseq timelærillu arfinillit atorfinitsinneqarsimasut, tassa sulisorisassat ataatsimik sinnerlugit atorfinitsitsisoqarsimavoq. Ilanngussami takuneqarsinnaavoq, ukiumi atuarfiusumi ataatsimi nunaqarfimmi annerpaamik ataatsimik ilinniartitsisumik ilinniarsimasumik peqartartoq.


Takussutissiaq 7. Atuartut nunaqarfinneersut, illoqarfimmi 8.-10.-klassini atuariatortinneqartartut, 2000-2011


Paasissutissanik pissarsiffik: Kalaallit Nunaanni meeqqat atuarfiat, 2011.

7. klassip kingorna Sermiligaamiit atuartut atuarnertik nanginniarlugu kommunimi illoqarfiit anginerit arlaannukartarput (Nuuk, Paamiut, Tasiilaq). Amerlanertigut Ammassallup eqqaani nunaqarfinneersut atuartut Tasiilamukartarput. Ukiumi atuarfiusumi 2010/2011-mi atuartut nerisaqartinneqarlutik inissinneqarsimasut 27-t Tasiilamiipput.

8.1.2 Immikkut atuartitsinerit

Sermiligaami immikkut atuartitsinerit tunngasunik kisitsisitigut paasissutissanik Piorsaanermut Ingerlatsivik maannakkut tunniussisinnaangilaq. Kingusinnerusukkut paasissutissat taakku ilanngunneqartarnissaat sulissutigineqarpoq.



8.1.3 Karakterit

Sermiligaami soraarummeerlutik misilitsittuniit karakterit agguaqatigiissinneri Tasiilami agguaqatigiissisnermut ilaapput.

Tabeli 9. 11. aamma 12. klassini naggataarutigalugu soraarummeertut agguaqatigiisillugu karakteriut takussutissiaq 2010

Illoqarfik	Itt.		Tasiilaq		Paamiut		Nuuk	
	Naling.	Annert.	Naling.	Annert.	Naling.	Annert.	Naling.	Annert.
Ukioq atuarfiusoq								
2009/2010 (Karakter-skala nutaaq)	-	*	-	*	-	*	-	*
2008/2009	-	6,2	-	6,4	-	6,9	-	7,7
2007/2008	5,3	6,4	6,4	8,5	6,4	8,2	7,4	8,2
2006/2007	6,5	6,8	7,2	7,6	7,1	8,0	7,2	8,2
2005/2006	6,8	7,7	6,6	8,1	6,4	7,0	7,4	8,1
2004/2005	6,4	7,1	6,7	7,7	7,1	7,9	7,3	8,1
2003/2004	6,7	7,9	6,7	7,9	6,7	7,6	7,1	8,1
2002/2003	7,1	8,0	6,7	8,0	7,0	7,9	7,4	8,0
2001/2002	7,2	7,6	6,6	6,9	6,8	8,4	7,1	8,4
2000/2001	7,7	7,8	6,2	7,2	6,7	7,7	7,3	8,3

Paasisutissanik pissarsiffik: Inerisaaviup karakteriut nalunaarsuiffianit immikkut anillatsitaq, Ilinniartitaanermut Ilisimatusarnermullu Naalakkersuisoqarfik juli 2011

Nassuiaat 1: Ukioq 2008/2009 aallarfigalugu nalinginnaasumut annertusisamullu immikkoortitsisoqassaarpoq, maannakkut atuartoqartalerpoq 10. klassip naammassinnaata tungaanut

* 2009/2010 aallarnerfigalugu karakterilersuisarenq GGS atornerqalerpoq. Tassa A, B, C, D il.il. Kisitsit takuneqarsinnaavoq ilaanani, ukiunut allanut assersuunneqarsinnaanngimmat. 2009/2010 aallarnerfigalugu assersuussisoqarsinnaalissaaq.

Tabelli taanna atuarneqassappat maluginiarneqassaaq karakterit ukioq atuarfiusumit 2009/2010-miit GSS-mut nutaamut allanngortinneqarmata. Tamatuma saniatigut maluginiarneqassaaq ukioq atuarfiusumit 2008/2009-miit nalinginnaasumik annertusisamillu atuartut akornanni immikkoortitsisoqarunnaarmat. Atuartut tamarmik 10. klassi ilanngullugu atuartarput.

Tabeli 10. Meeqqat atuarfiannik naammassinnittut katillugit 2002-2010

Ukioq	Illoqarfik	Itt.	Tasiilaq	Paamiut	Nuuk	kommunimi katillugit
2002	Naling.	3	19	14	58	94
	Annert.	10	12	13	104	139
Katillugit 2002		13	31	27	162	233
2004	Naling.	9	40	13	60	122
	Annert.	8	15	9	102	134
Katillugit 2004		17	55	22	162	256
2006	Naling.	6	34	11	45	96
	Annert.	13	11	8	103	135
Katillugit 2006		19	45	19	148	231
2008	Naling.	3	43	9	72	127
	Annert.	3	18	12	89	122
Katillugit 2008		6	61	21	161	249
2010	-	5	55	24	192	275

Paasisutissanik pissarsiffik: Inerisaaviup karakteriut nalunaarsuiffianit immikkut anillatsitaq, Ilinniartitaanermut Ilisimatusarnermullu Naalakkersuisoqarfik juli 2011

Nassuiaat 1: Ukioq 2008/2009 aallarfigalugu nalinginnaasumut annertusisamullu immikkoortitsisoqassaarpoq, maannakkut atuartoqartalerpoq 10. klassip naammassinnaata tungaanut

Atuartut meeqqat atuarfiannik naammassinnittartut amerlassusaat Tasiilami qaffakkiartorput. Atuartut meeqqat atuarfiannik naammassinnittartut amerlassusaat kommunimi qaffasinnerpaat tulleraat, Nuuk kisimi qaffasinnerulluni. Atuartut naammassinnittut qassit Sermiligaameernersut ilisimaneqanngilaq.



Inerisaaviup atuartut immikkoortunut pingasunut agguartarpai:

- Atuartut "nukittuut", nassuiarneqarluni atuartut karakterisa 30 %-iat amerlanerusulluunniit B-miittut (10) imaluunniit A-miittut (12)
- Atuartut "pikkorissut", nassuiarneqarluni atuartut karakterisa 50 %-it amerlanerusulluunniit E-p (2) aamma C-p (7) akornanniittut (karakterit marluullutik ilaallutik)
- Atuartut "sanngiitsut", nassuiarneqarluni atuartut karakterisa 50 %-ii amerlanerusulluunniit Fx-imiittut (0) appasinnerusulluunniit

Tabellini ataaniittuni Tunumi atuarfinni atuartut sumi inissisimanagerinik takutitsippot. Atuartut sumi inissisimanagerat atuartunik Sermiligaameersunik immikkut takutitsinngillat. Atuartut angajullit atuarnertik naammassiniarlugu Tasiilamukartarput tamatumalu kingorna atuartut aallaqqaammut sumingganneeneri takuneqarsinnaajunnaartarluni.

Tabeli 11. Kuummiuni atuartut ilisarnaataat suaassutsimut agguarlugit 2011

	Niviarsiaqqat	Nukappiaqqat	Katillugit
2010	35	25	60
2011	24	29	53

Paasisutissanik pissarsiffik: Kultureqarnermut, Ilinniartitaanermut, Ilisimatusarnermut Ilageeqarnermullu Naalakkersuisoqarfik, 2012

Niviarsiaqqat nukappiaqqallu klassini soraarummeerfiusuni amerlassusaat naammaginartumik agguarsimappot. Taamaattorli 2010-mi atuartuni soraarummeertuni niviarsiaqqat amerlanerulaarlutik.

Tabeli 12. Atuartut ilisarnaataat 2010/2011

	Atuartut ilisarnaataat katillugit 2010	Procent 2010	Atuartut ilisarnaataat katillugit 2011	Procent 2011
"Nukittuut"	3	5%	4	8%
"Pikkorissut"	46	77%	44	83%
"Sanngiitsut"	11	18%	5	9%
Katillugit	60	100%	53	100%

Paasisutissanik pissarsiffik: Kultureqarnermut, Ilinniartitaanermut, Ilisimatusarnermut aamm Ilageeqarnermut Naalakkersuisoqarfik, 2012

Tabellimit takuneqarsinnaavoq atuartut "pikkorissut" malunnaatilimmik amerlanersaasut. Atuartulli procentinngorlugit ikitsuaraannaat atuartut "nukittuut" immikkoortinneqarsimappot.

Tabeli 13. Meeqqat atuarfianni atuartut suaassusaannut takussutissiaq 2000-2011

	Niviarsiaqqat	Nukappiaqqat	Katillugit
"Nukittuut"	3	1	4
"Pikkorissut"	17	27	44
"Sanngiitsut"	4	1	5
Katillugit	24	29	53

Paasisutissanik pissarsivk: Kultureqarnermut, Ilinniartitaanermut, Ilisimatusarnermut aamm Ilageeqarnermut Naalakkersuisoqarfik, 2012

Atuartut "pikkorissut" malunnaatilimmik amerlanersaappot. Atuartut procentinngorlugit ikitsuaraannaat atuartut "nukittuut" immikkoortinneqarsimappot. Atuartut nukittuut amerlassusaat ukiut marluk iluanni amerliartorsimappot, atuartullu sanngiitsut amerlassusaat affaanngorsimallutik.



Tabeli 14. Atuartut sumi inissisimaneri ilinniartitaanikkut killiffinnut agguarlugit 2011, Tunu

	Efterskolit	Ilinniagaqarnissamut piareersarluni ilinniagaqarneq	Inuussutissarsiutinut ilinniarneq	Sinneruttut	Katillugit
"Nukittuut"	1	1	0	2	4
"Pikkorissut"	14	2	0	28	44
"Sanngiitsut"	0	0	0	5	5
Katillugit	15	3	0	35	53
Katinneri procentinngorlugit	28 %	6 %	0 %	66 %	100 %
Procentinut agguarneri 2010	35 %	0 %	3 %	62 %	100 %

Paasisutissanik pissarsiffik: Kultureqarnermut, Ilinniartitaanermut, Ilisimatusarnermut Ilageeqarnermullu Naalakkersuisoqarfik, 2011

2011-mi nunap immikkoortuani atuartut arlaannaalluunniit ilinniagaqalivinnermik toqqaannartumik aallartissimangillat. Tamanna 2010-miit appariarneruvoq, taamani 3 %-it inuussutissarsiutinut ilinniartinnut toqqaannartumik ingerlaqqissimallutik. 66 %-it Sinneruttuniipput, tassa atuartut toqqaannartumik ilinniagaqarnermik ingerlaqqissimangitsut, naleqqiussinermi qaffariarsimapput, 2010-mi 62 %-imiit 2011-mi 66 %-imut.

8.2 Efterskolerneq aamma AFS-p ingerlarnga

8.2.1 Efterskole

Tabeli 15. Efterskolemi atuartut 2010/2011, Paamiut

Ukioq	2010/2011				
	Ivittuut	Paamiut	Nuuk	Tasiilaq	Itt.
Efterskole Illoqarfik					
Villads Villadsen	-	3	8	1	1
Maniitsoq	-	4	12	4	1
Danmarkimi	-	7	88	20	3
Katillugit	-	14	108	25	5

Paasisutissanik pissarsiffik: Oqaatsinik Pikkorissarfik, 2011

Kalaallit Nunaanni efterskolini atuartut amerlassusaat pillugit ukiumi atuarfiusuni siullerni kisitsisinik pissarsinissaq ajornarsimavoq. Ukiumi atuarfiusumi 2010/2011-mit erseqqilluni meeqqat kitaaneersut amerlanersaat nunatsinni efterskolinukartartut. Ataaseq Tasiilamiit Qasigianguani Villads Villadsenip efterskolanukarpoq, sisamallu Maniitsup Efterskolanukarlutik. Piorsaanermut Ingerlatsivik ilisimatitsivoq inuusuttut Danmarkimi efterskoleriartartut amerliartortut. Ukiumi atuarfiusumi 2010/2011-mi atuartut Tasiilameersut 20-t Danmarkimi efterskoleriarput.

8.2.2 AFS-p ingerlarnga

Atuartunik Sermiligaameersunik American Field Service aqutigalugu paarlaasseqatigiinnikkut najugaqarniarluni aallartoqarsimangilaq.

8.3 Piareersaatigalugu ilinniarnertit

8.3.1 Piareersarfik

Sermiligaami Piareersarfeqanngilaq. Piareersarfimmiit piareersarluni ilinniagaqarnissaq kissaatigineqarpat Tasiilamut nuuttoqartariaqarpoq.



Tabellimi takutinneqarpoq Tasiilami Piareersarfimmi qinnuteqartut tiguneqartullu qassiusimanersut.

Tabeli 16. Piareersarfimmi AEU-mik atuarniarlutik qinnuteqartut tiguneqartullu 2006-2011										
Qinnuteqartut tiguneqartullu amerlassusaat	2006		2007		2008		2010		2011	
	Qinn.	Tigu.	Qinn.	Tigu.	Qinn.	Tigu.	Qinn.	Tigu.	Qinn.	Tigu.
AEU										
Paamiut	32	17	35	16	42	26	48	48	48	48
Nuuk	?	?	?	?	?	?	?	93	?	30
Tasiilaq		?	94	35	84	15	99	17	?	12
Ittoqqortoormiit	?	?	?	?	?	?	?	8	?	?

Paasisutissanik pissarsiffik: Kultureqarnermut, Ilinniartitaanermut, Ilisimatusarnermut Ilageeqarnermullu Naalakkersuisoqarfik, 2012

2011 atuartut 12-it tiguneqarput. Qinnuteqartut amerlassusaat qaffakkiartorsimapput. Piareersarfimmi atuartut arlaannaalluunniit toqqaannartumik meeqqat atuarfianneersuunngillat.

Tabeli 17. Piareersarfimmi AEU-mik naammassisimasut amerlassusaat, 2006-2011										
Angusisimasut amerlassusaat	2006		2007		2008		2010		2011	
	AEU-1	AEU-2	AEU-1	AEU-2	AEU-1	AEU-2	AEU-1	AEU-2	AEU-1	AEU-2
Paamiut	9	8	12	4	12	14	14	19	14	21
Nuuk	?	?	?	?	?	?	?	?	33	?
Tasiilaq		-	18	19	17	16	25	19	12	12
Ittoqqortoormiit	?	?	?	?	?	?	?	?	?	?

Paasisutissanik pissarsiffik: Ilinniartitaanermut Ilisimatusarnermut Ilageeqarnermullu Naalakkersuisoqarfik, 2012

8.3.2 Piorsaavik

Sermiligaami Piorsaaveqanngilaq. Piorsaavik qaninnerpaaq Tasiilamiippoq.

8.4 Ilinniaqqinnissamut aamma inuussutissarsiuqalernissamut ilinniaqqinneq

Sermiligaami inuussuttunut aamma inuussutissarsiuqalernissamut ilinniaqqinneq. Inuussuttunut inuussutissarsiuqalernissamut ilinniaqqinneq taamaattumik Sermiligaamiit nuuttoqartariaqarpoq.

Inuussutissarsiornermit ilinniarnert 42-t missaaniittut tamakkiisumik Kalaallit Nunaanni tiguneqarsinnaapput, inuussutissarsiuqalernissamut ilinniarnert 30-t Danmarkimi ataasiakkaatigut atuarfimiinnertallit tiguneqarsinnaapput, sulilu allat 16-it inuussutissarsiuqalernissamut ilinniartitaanerit tamamik Danmarkimi atuarfimiilluni tiguneqarsinnaallutik.

HTX Sisimiuniippoq, Ilinniarnertuunngorniarfiit Nuummi, Qaqortumi aamma Aasianni aamma HHX Qaqortumi.

8.5 Nangitsiviusumik ilinniartitaaneq

Kommunimi innuttaasut qaffasinnerusumik ilinniagaqarniarlutik ingerlaqqittut pillugit kisitsisitigut paasisutissanik pissarsinissaq ajornarsimavoq, tassunga ilanngullugu amerlassusaat aamma ilinniagaqarnerup sammivia. Paasisutissat taakku pissarsiarinissaannut unaminartunut ilaatigut pissutaavoq ingerlaqqillutik ilinniagaqarniarlutik suminganneereri pillugit kisitsisinik pissarsinissaq ajornakusoorat, tassa amerlanersaat illoqarfik najugaqartik qimallugu ilinniartortarmata. Kingusinnerusukut paasisutissat taakku ilanngunneqarnissaat sulissutigineqarpoq.



Ingerlaqqilluni ilinniagaqarnissamut periarfissat qaninnerit Nuummiipput.

Ilinniarnert siviikitsut, akunnattumik sivilissusillit ingerlaqqiffiusullu ataasiakkaat Kalaallit Nunaanni ingerlanneqarsinnaapput, taamaangippat nunanut allanut ilinniariartortariaqarluni.

Uku ilinniakkat Kalaallit Nunaanni ilinniarneqarsinnaapput:

- Akademiøkonom (Niuernermik Ilinniarfik, Nuuk)
- Arktisk Teknologi (Center for Arktisk Teknologi, Sisimiut)
- Tusagassiortoq (Tusagassiortunngorniarfik, Nuuk)
- Ilinniartitsisoq (Ilinniarfissuaq/Grønlands Seminarium, Nuuk)
- Kulturi aamma Inuiaqatigiit Oqaluttuarisaanerat (Ilisimatusarfik, Nuuk)
- Procestekniker (INUILI, Narsaq)
- Inuiaqatigiilerineq (Ilisimatusarfik, Nuuk)
- Serviceøkonom (Niuernermik Ilinniarfik, Qaqortoq)
- Perorsaasoq (Perorsaanermik Ilinniarfik, Ilulissat)
- Inunnik Isumaginninnermut Siunnersorti (Inunnik Isumaginninnermut Siunnersortit Ilinniarfiat, Nuuk)
- Oqaatsit, Atuakkialerineq aamma Tusagassiuutit (Ilisimatusarfik, Nuuk)
- Peqqissaasoq (Peqqissaanermik Ilinniarfik, Nuuk)
- Teologi (Ilisimatusarfik, Nuuk)

9. Inuutissarsiutit

9.1 Pisortat suliffeqarfiutaat

Pisortat suliffiutaat uku Sermiligaamiipput (Sanarfinermut Avatangiisinullu Ingerlatsivik, juli 2010):

- Kommunip nunaqarfimmi allaffia
- Pinnguartarfik
- Atuarfik
- Illu Sullissivik – illusimanissamut, atisanik errorsinissamut periarfissaqartoq kiisalu uffarfissaqartoq
- Katersortarfik – mikisumik kioskeqarpoq kiisalu sunngiffimmi klubbeqarluni
- Qatserisarfik
- Peqqissaasoqarfik
- Tankeqarfik
- Allakkerivik
- Oqaluffik



9.2 Suliffeqarfiit

Sullissiviit inuussutissarsionermilu suliffeqarfiit uku Sermiligaamiipput (Sanarfinermut Avatangiisinullu Ingerlatsivik, juli 2010):

- Heliporti (Mittarfeqarfiit)
- Niuertarfik (Pilersuisoq)
- Orsussamik pilersuiffik (Polaroil)
- Allakkerivik (Tele-Post)
- Innaallagissiorfik imeqarfillu (Nukissiorfiit)
- Umiarsualivik

9.2.1 Takornariaqarneq

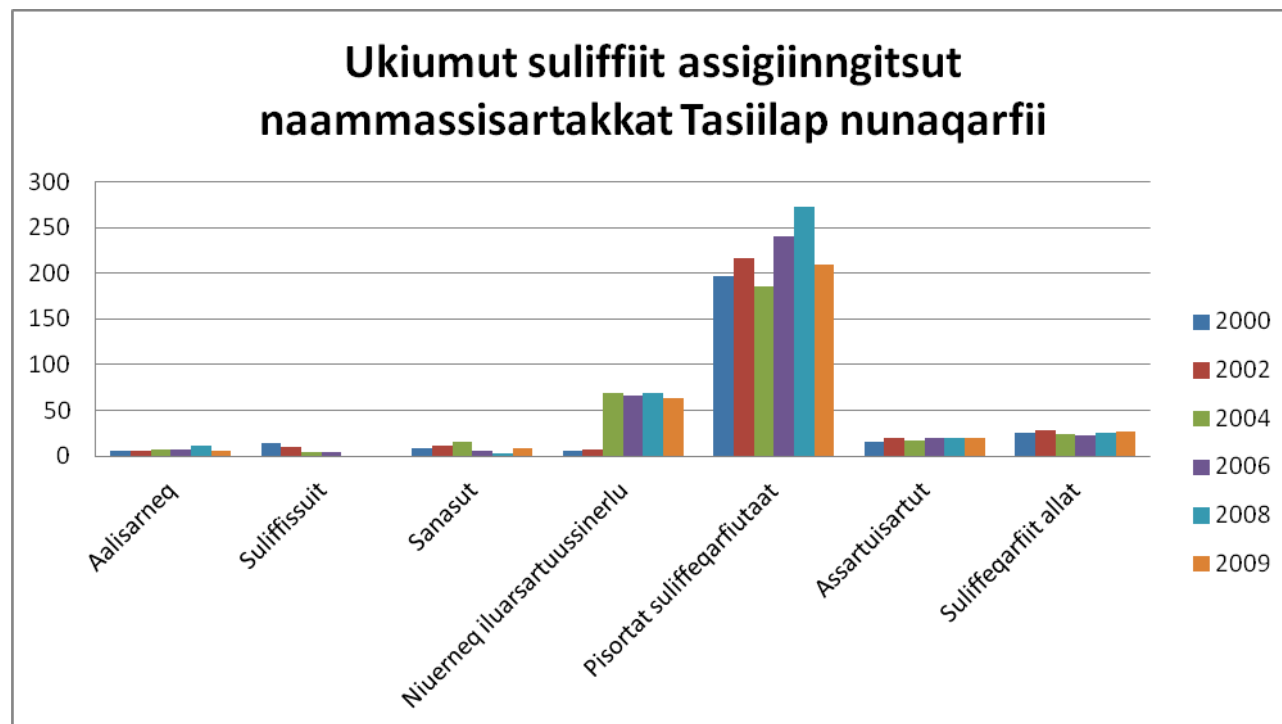
Sermiligaap kangerluani avatangiisit kusunartuuneri pissutigalugit tamanna aasat tamaasa qaannamik takornariatitartunit tikinneqartarpoq.

Takornarissat akiliuteqarlutik illu sullissivimmi unnuisinnaapput, tassani inunnut qulinut inissaqarluni.

9.3 Sulisartoqarneq

Takussutissiaq 8.

Tasiilap nunaqarfiini suliaqarfinni ataasiakkaani ukioq naallugu sulisut amerlassusaat, 2000-2010



Paasissutissianik pissarsiffik: Kalaallit Nunaanni Naatsorsueqqissaartarfik, Statistikbanken aug. 2011.

Kisitsisit nutaanerpaat pissarsiarineqarsinnaasut 2009-imeersuupput

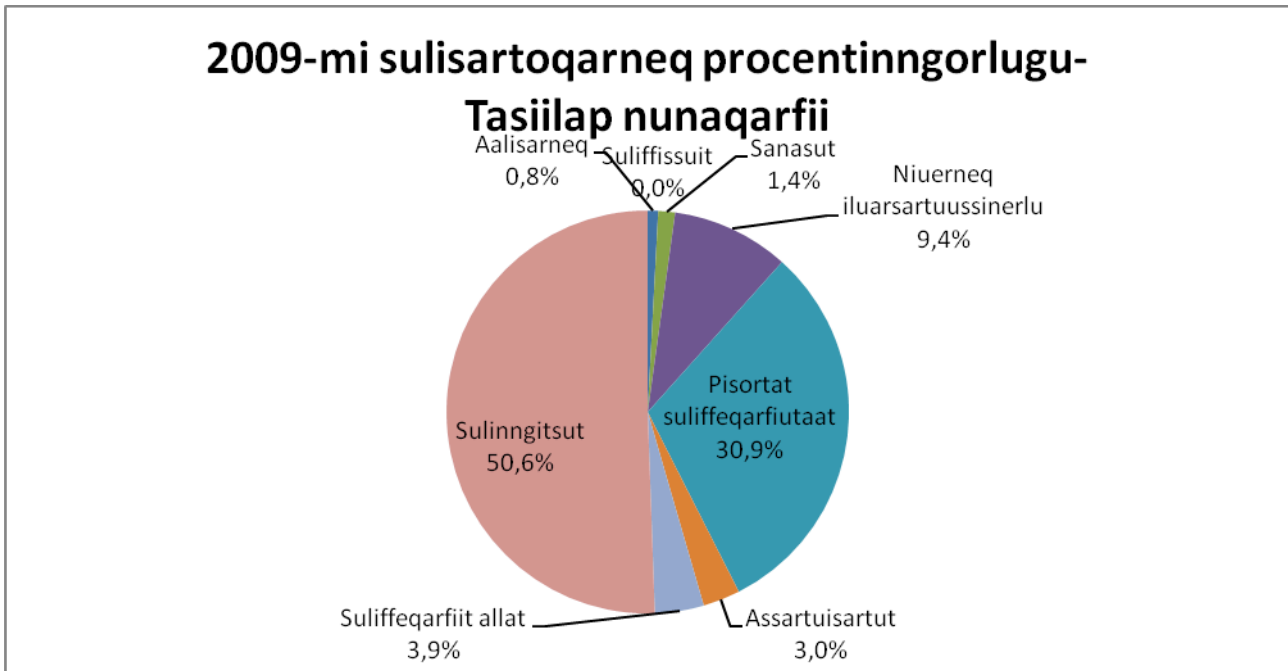
Takussutissiami takutinneqarpoq Tasiilap nunaqarfiini suliaqarfiit assigiinngitsut iluanni ulloq naallugu atorfinitsinneqarsimasut agguarneri (ukiumut). Tasiilap nunaqarfiinut tallimanut Sermiligaaq ilaavoq, kisitsisillu Sermiligaami taamaallaat pissutsinik taamaalilluni takutitsinani.



Pisortat allaffeqarfii tassaapput Tasiilap nunaqarfinni amerlanerpaanik sulisoqartut. Niuernerq iluarsaassinerlu suliaqarfinni anginerpaat tulleraat. Aalisarneq, suliffissuaqarneq sanaartornerlu suliaqarfinni ikinnerpaamik sulisoqartut.

2010-p kingorna ukiunut kisitsisitigut paasissutissanik Naatsorsueqqissaartarfik maannakkut tunniussisinnaangilaq. Kingusinnerusukku paasissutissat taakku pissarsiarineqarsinnaaneri sulissutigineqarpoq.

Takussutissiaq 9. Tasiilap nunaqarfiini suliaqarfinni ataasiakkaani ukioq naallugu sulisut amerlassusaat 2009



Paasissutissanik pissarsiffik: Kalaallit Nunaanni Naatsorsueqqissaartarfik, Statistikbanken aug. 2011.

Kisitsisit nutaanerpaat pissarsiarineqarsinnaasut 2009-imeersuupput

Sulisorisinnaasat ukioq naallugu sulisut amerlassusaannut, tassa ulloq naallugu atorfiit amerlassusaannut assersuukkaanni takuneqarsinnaavoq Tasiilap nunaqarfiini sulisorisinnaasat 49 %-ii (affangajai) suliffeqartut. Sulisorisinnaasat affai sulisut 31 %-ii pisortat allaffeqarfiini sulipput.



10. Inunnik isumaginninnermi pissutsit

10.1 Sunngiffimmi sammisat aamma peqatigiiffilerineq

Tabeli 18. Kommuneqarfik Sermersuup nunaqarfiini sunngiffimmi susassaqartitsineq

Illoqarfik	Kapisillit	Qeqertarsuatsiaat	Arsuk	Sermiligaag	Kuummiut	Tiniteqilaag	Kulusuk	Isortoq
Ingerlataq		aap						
Timersortarfik			aap	aap	aap	aap	aap	aap
Isikk. arsarneq								
Assam. arsarneq								
Volleybold			aap					
Sulorarneq								
Basketball								
Nerrivimmi arsaarneq								
Sisupiloorneq		aap					aap	
Ujakkaarneq								
Tae-Kwon-Do								
Inuit Games							aap	
Qajaq	aap	aap	aap	aap	aap	aap	aap	aap
Fritidsklub	aap	aap						
Ungdomsklub								
Spejderit								
Katersugaasivik	aap	aap	aap	aap	aap	aap	aap	aap
Sunngiffimmi atuartitsineq			aap					
Caféer				aap				
Qimussertartut peqatigiiffiat								
Sanaluttarneq								
Maji peqqinnartuutiguk								
Isiginnaartitsineq		aap						

Paasisutissanik pissarsiffik: Piorsaanermut Ingerlatsivik

Sermiligaami arsarnissamut, sunngiffimmi klubbimut, sunngiffimmi atuartinneqarnissamut periarfissaqarpoq kiisalu qimussertartut peqatigiiffeqarlutik.



10.2 Meeqqat inuusuttullu

10.2.1 Meeqgeriviit neqeroorutillu

Tabeli 19. Paqqinnittarfiit katillugit aamma meeqqanut inuusuttunullu illoqarfinni suliniutit 2011

	Kapisillit	Qeqertarsuatsiaat	Arsuk	Sermiligaaq	Kuummiut	Tiniteqilaq	Kulusuk	Isortoq
Atuarfiit	1	1	1	1	1	1	1	1
Meeqgeriviit	0	0	0	0	0	0	0	0
Meeraaqgeriviit	0	0	0	0	0	0	0	0
Init pinnguartarfiit	0	0	0	1	1	1	0	1
Ulluunerani paarsisartut	1	0	0	0	0	0	1	0
Meeqgerivik meeraaqgerivittalik	0	1	1	0	0	0	0	0
Skolepasning	0	0	0	0	0	0	0	0
Fritidshjem	0	0	0	0	0	0	0	0
Ornittakkat	0	0	0	0	0	0	0	0
Ulloq unnuarlu paaqqinnittarfiit	0	0	0	0	0	0	0	0
Angajoqqaarsiat (nal. + prof.)	*	*	1	5	3	4	5	0
Meeqq. Ilaqtariinnullu sullissivik	0	0	0	0	0	0	0	0
Inuusuttunut siunnersortit	0	0	0	0	0	0	0	0

Paasissutissanik pissarsiffik: Kommuneqarfik Sermersooq * Nuummut atapput

Sermiligaami atuarfik pinnguartarfeqarnermullu aaqiissuteqarpoq, meeqqat ulluunerani illup iluani silamilu sammisaqarnissamut periarfissaqarlutik, sulisut aallartitaannik assigiinngitsunik pinnguartoqarsinnaalluni meqqallu peqatigineqarlutik.

10.2.2 Meeqqat angelarsimaffiup avataanut inissitat

Sermiligaami meeqqanut inissinneqartunut tunngatillugu kisitsisitigut paasissutissanik Tunngiunermut Ingerlatsivik maannakkut tunniussisinnaangilaq. Meeqqat inissinneqartut amerlassussaannut, inissiinermi pissutaasut aamma sumut inissinneqarnerinut tunngasunik paasissutissanik siunissami tunniussisoqartarnissaa sulissutigineqarpoq



10.3 Utoqqarnik isumassuineq

Tabeli 20. Utoqqarnik isumassuineq

	Kapisillit	Qeqertarsuatsiaat	Arsuk	Sermiligaaq	Kuummiut	Tiniteqilaq	Kulusuk	Isortoq
Paaqqinnittarfiit	-	1 (10)	-	-	-	-	-	-
Oqilisaaviit	-	-	-	-	-	-	-	-
Utoqqaat illui	3	2	1	4	4	4	-	4
Angerlars. ikiorteqarneq	5	12	5	4	4	3	4	2
Ulluunerani neqeroorutit	-	-	-	-	-	-	-	-

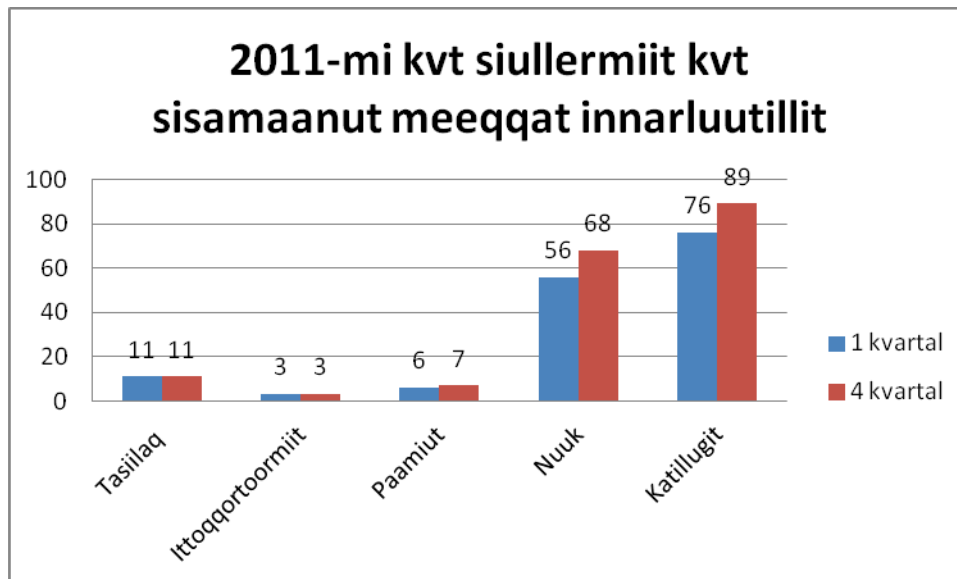
Paasisutissanik pissarsiffik: Kommuneqarfik Sermersuumi inersimasunik isumassuivik, august 2011

Sermiligaami utoqqarnut sisamanik inissiaqarpoq. Taakku saniatigut nunaqarfimmi ulluunerani neqeroouteqanngilaq, oqilisaassinerimi inissaqanngilaq imaluunniit sapertunut najugaqarfeqarnani. Sermiligaami sapertunut najugaqarfeqanngilaq, oqilisaassinerimi inissaqarnani aamma ulluunerani neqerooruteqarnani.

10.4 Innarluutilinnik isumassuineq

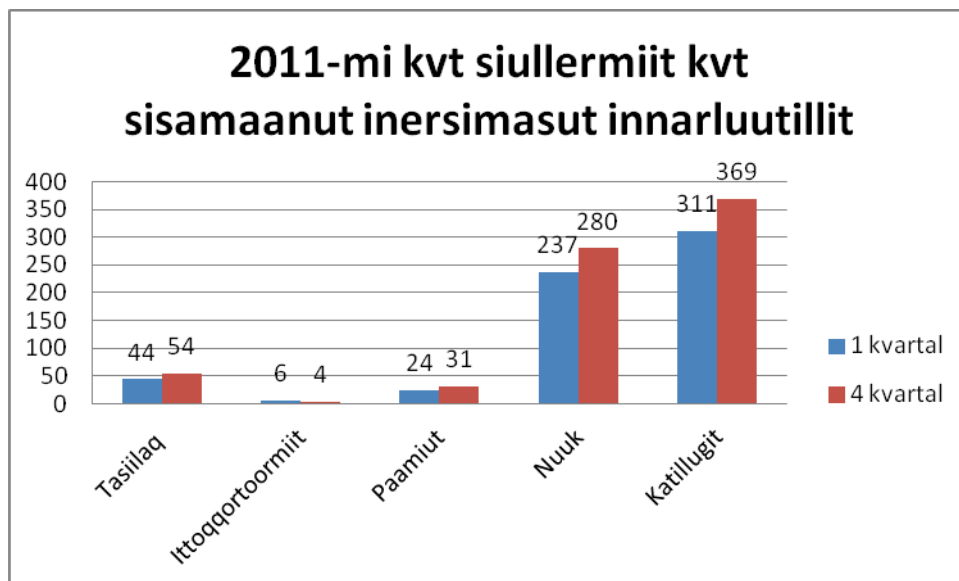
10.4.1 Inuit innarluutillit amerlassusaat innarluutillu suneri.

Takussutissiaq 11. meeqqat innarluutillit amerlassusaat



Paasisutissanik pissarsiffik: Tunnguinermit Ingerlatsivik

Takussutissiamit takuneqarsinnaavoq 2011-mi kvartalit sisamaanni Tasilami meeqqat innarluutillit aqqaniliusut. Meeqqat taakku arlaat Sermiligaameernersoq ilisimaneqanngilaq.


Takussutissiaq 12. Inersimasut innarluutillit amerlassusaat


Paasissutissanik pissarsiffik Tungiuinermut Ingerlatsivik

2011-mi kvartalit sisamaanni Tasiilami inersimasut innarluutillit 54-iupput. Taakku arlaat Sermiligaameersuunersut ilisimaneqangilaq.

10.4.2 Sulliviit aamma neqeroorutit

Sermiligaami paaqqinniffinnut neqeroorutinullu tunngasunik kisitsisitigut paasissutissanik Ingerlatsivik maannakkut tunniussisinnaangilaq. Sermiligaami innuttaasut innarluutilittut inummik ikorfarteqarnissamut imaluunniit angerlarsimaffimmi ikiorteqarnissamut periarfissaqarput. Innarluutilinnut periarfissat illoqarfinni annertunerupput. Tasiilami assersuutigalugu najugaqarfeqarpoq, ulluunerani neqerooruteqarluni aamma nakkutigineqarluni sulinissamut periarfissaqarluni.

10.4.3 Innarluutillit angerlarsimaffiup avataanut inissitat

Tabeli 22. Innarluutillit inissitat, 2012

Illoqarfik	Kalaallit Nunaanni angerl. avataanut inissitat 2012		Danmarkimi angerl. Avataanut inissitat 2012	
	Meeqqat	Inersimasut	Meeqqat	Inersimasut
Tasiilaq	2	6	0	10
Ittoqqortoormiit	0	0	0	1
Paamiut	2	5	0	4
Nuuk	16	42	2	36
Katillugit	20	53	2	51

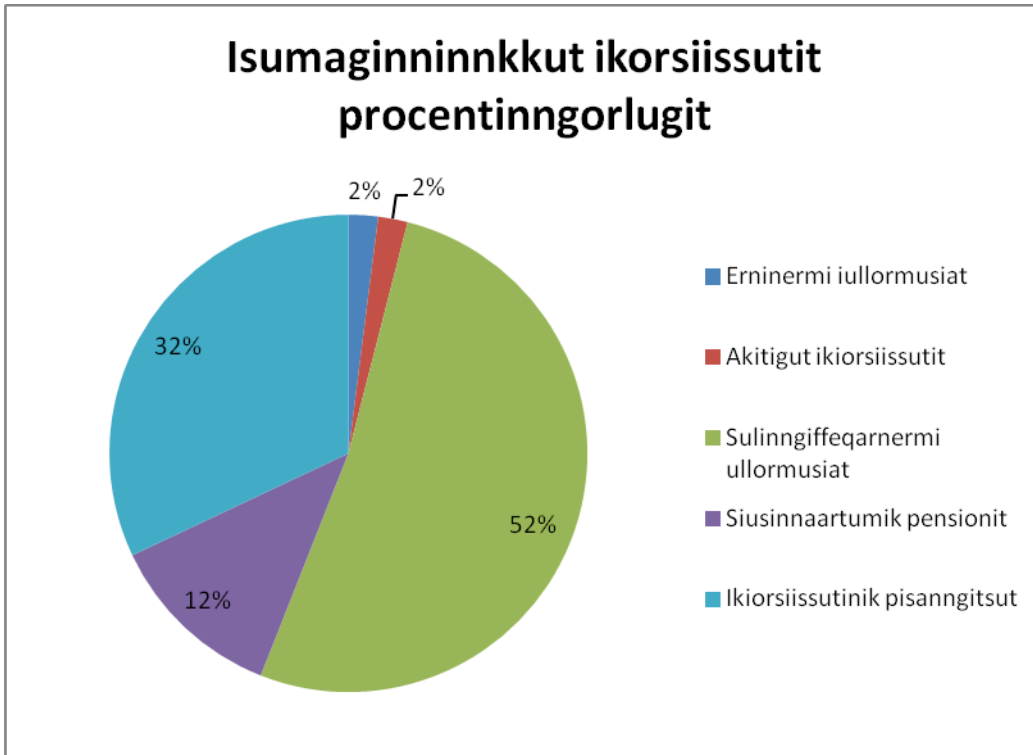
Paasissutissanik pissarsiffik: Kommuneqarfik Sermersuumi inersimasunik isumassuivik

2012-mi kvartalimi siullermi meeqqat innarluutillit Tasiilameersut marluk Kalaallit Nunaanni inissinneqarsimapput. Piffissami tassani inersimasut innarluutillit arfinillit Kalaallit Nunaanni inissinneqarsimapput, aamma innarluutillit qulit Tasiilameersut Danmarkimi inissinneqarsimallutik. Taakku arlaat Sermiligaameersuunersoq ilisimaneqangilaq.



10.5 Inunnik isumaginninnermi ikorsiissutit tunniuttakkat

Takussutissiaq 13. Sulisorisinnaasaniit isumaginninnikkut ikorsiissutisartut juli 2011



Paasissutissanik pissarsiffik: Kommuneqarfik Sermersooq Tunnguinnermut Ingerlatsivik, august 2011

Sermiligaami inuit 26-t siusinaartumik pensionisiaqarput, 63-it suliffissaaleqisuullutik, marluk annertussusilerikkani ikorsiissutisarlutik. Tassa sulisorisinnaasat 19,7 %-ii siusinaartumik pensionisiaqarput, kiisalu sulisorisinnaasat 47,7 %-ii suliffissaaleqisuullutik.

Inuit aqqaneq marluk utoqqalinersiuteqarput, aamma marluk ernereernerup kingorna ullormusiaqarlutik. Tamanna isumaqarpoq pisortat Sermiligaami inunnik 93-inik ikiuisartut. Kisitsit procentinngorlugu naatsorsoraanni inuit pisortanit pisartagaqartut Sermiligaami 2011-mi innuttaasut inersimasut 70,5-iinik annertussuseqarput. Innuttaasut inersimasut tassaapput kikkut tamarmik 18-iniit qummut ukiullit.



10.5.1 Suliffissaaleqisut

Tabeli 23. januar 2011-mut naleqqiullugu 2011-mi oktoberimi, novemberimi decemberimilu suliffissaaleqisut amerlassutsimikkut ineriartornerat

Sermersooq 2011	Januar 2011	Oktober	November	December	Okt/ Nov/ Dec agguaqatigiisillugit
Nuuk	594	590	635	686	637
Paamiut og Arsuk	171	148	167	165	160
Tasiilaq	170	115	140	201	152
Illoqqort.	*	55	59	56	57
Sermiligaaq	*	47	41	40	43
Isortoq	*	2	4	8	5
Kulusuk	*	19	19	19	19
Tiniteqilaaq	*	12	12	14	13
Kuummiut	*	38	42	50	43
Qeqertarsuatsiaat	*	13	19	11	14
Kapisillit	*	8	5	5	6
Katillugit	947	1047	1143	1255	1147

Paasisutissanik pissarsiffik: Tungiuinermut Ingerlatsivik, Kommuneqarfik Sermersooq, 2012

Sermiligaami suliffissaaleqisut ikiliartorput. Sermiligaami suliffissaaleqisut 2011-mi kvartalit sisamaanni agguaqatigiissinnerat piffissami tassani Kuummiuni agguaqatigiissitsineq assigaa.

Tabeli 24. Sulisorisinnaasanut naleqqiullugu suliffissaaleqisut procentiat

	Oktober	November	December
Nuuk	4,8	5,22	5,6
Paamiut og Arsuk	9,3	14,7	15,7
Tasiilaq	9,3	10,7	15,4
Illoqqortoormiut	18	19,4	18,3
Sermiligaaq	37,6	32,5	31,7
Isortoq	3,4	7,0	13,5
Kulusuk	10,4	10,4	10,4
Tiniteqilaaq	14,8	14,8	16,4
Kuummiut	18,6	20,6	24,6
Qeqertarsuatsiaat	9,1	13,2	7,9
Kapisillit	13,3	8,3	8,3

Paasisutissanik pissarsiffik: Tungiuinermut Ingerlatsivik, Kommuneqarfik Sermersooq, 2012

Sermiligaami suliffissaaleqisut procentiat appariartorpoq. Sermiligaaq tassaavoq, Qeqertarsuatsiaat peqatigalugit, Kommuneqarfik Sermersuumi suliffissaaleqisut procentiisugit kisiartaallutik appariartorfiusut.



11. Pinerluttarneq

Sermiligaami politeeqanngilaq, nunaqarfimmili marlunnik kommunefogedeqarpoq politiitut pisinnaatitaaffeqartunik. Politeeqarfik qaninneq Tasiilamiippoq.

Tabeli 25. Illoqarfinni pinerluttarnerit

Illoqarfik	Nuuk					Paamiut					Tasiilaq / Itt.				
	2002	2004	2006	2008	2010	2002	2004	2006	2008	2010	2002	2004	2006	2008	2010
Ukioq															
Pinerluut															
Inuarneq	0	2	4	1	3	0	0	0	0	0	1/1	0	2	1	0
- Inuariarneq	3	2	4	7	2	0	1	1	1	3	1/2	2	3	3	6
Persuttaaneq	196	230	220	217	271	34	63	58	43	37	57/16	70	76	98	45
-Angerlarsimaffimmi eqqissiviilliornerit	-	-	-		953	-	-	-		146	-	-	-		323
Kinguaassiutitigut kanngutsaattuliornit	49	42	20	7	134	25
Pinnigtsaaliinerit pinnigtsaaleeriarnit	40	27	38	27	25	7	8	7	7	3	11/4	19	37	30	18
Qanigisanik atoqateqarneq, meeqqanik atoqateqarneq, kanngutsaattuliorneq	29	33	39	31	83	3	7	0	4	14	59/5	28	48	14	51
Aallat kinguaassiutitigut kanngutsaattuliornit	0	2	-	-	-	0	0	-	-	-	1/0	0	-	-	-
Allat pigisaannik pinerluttuliornit	78	54	1532	1582	1609	5	1	93	156	78	12/0	5	150	185	144
Pigisanik tillinnerit	151	102	176	130	105	11	18	7	12	1	19/1	6	10	14	4
Angerlarsimaffinnut tillinniarnerit	139	406	288	159	311	31	35	16	27	21	102/4	27	32	31	45
Tillinnerit	673	928	970	975	855	38	41	39	30	29	93/4	59	67	56	47
Aserorterinerit	-	-	307	299	287	-	-	45	58	25	-	-	53	42	43
Ikiaroorartulerineq	188	-	173	235	219	14	-	21	9	16	19/0	-	4	2	10
Aqqusinikkut angallannermi pinerluttuliornit	255	.	322	321	558	8	.	11	12	6	15/0	.	26	23	22
- aalakoornit biilerit	86	62	73	72	71	6	4	4	0	0	2/5	0	2	7	6

Paasissutissanik pissarsiffik: Kalaallit Nunaanni politiit suliffeqarfittut nalunaarutaat, Politimestereqarfik 2002, 2004, 2006, 2008, 2010.

-: Ukiuni ukunani kisitsisit pigineqanngillat. : ukiuni tassaniinnaq imigassartorsimalluni biilersimaneq taamaallaat pineqarpoq Nassuiaat: Ivittuunut nunaqarfinnullu kisitsisit pigineqanngillat, politeeqarfiit politistationinut agguagaammata.

Tabelli qulaaniittoq tassaavoq Politimestereqarfimmiit takussutissiaq. Kisitsisit politeeqarfinnut naatsorsorneqarsimapput, tamanna isumaqarpoq ltoqqortoormiit aamma Tasiilamut taakkunanilu nunaqarfinnut kisitsisit ataatsimoortillugit naatsorsorneqarsimasut. Taamaattumik Sermiligaami pinerlunnarneq pillugu kisitsisit takutitsinatik.

Tasiilaq/ltoqqortoormiini kinguaassiutitigut pinerluutit 2008-miit 2010-mut annertuumik ikileriarsimapput. Piffissami tassani tillinniarnerit amerlassusaat aamma annertuumik ikileriarsimallutik. Akerlianilli ilaqtanik qanigillunnakkannik atoqateqarneq, meeqqanut naleqqiullugu atoqateqarneq aamma kannguttaalliorfigitinnerit amerlassusaat piffissami 2008-2010-mi amerleriarsimapput, kiisalu piffissami tassani ikioroorartunik pinerlunneq annertuseriarsimalluni.

Tasiilaq/ltoqqortoormiini pinerlunnarneq annertussusaat Kommuneqarfik Sermersuumi qaffasinneraavoq. Taamaattorli pinerlunnarneq annertussusiat Nuummi pinerlunnarneq appasinnerugaatsiarluni.



12. Peqqinnissaq

12.1 Peqqinnissaqarfimmi ingerlatat

Sermiligaami nunaqarfimmi peqqinnissamut ikiortimik sulisoqarpoq. Nakorsaq aamma kigutitut nakorsaq qaninneq Tasiilamiipput.

12.2. Innuttaasut peqqinnerat

Tabel 25 tassaavoq Tasiilap peqqinnissaqarfiani inuit peqqissuunerat pillugu takussutissiaq. Nunaqarfinnut tunngasunik kisitsisinik pissarsinissaq ajornarsimavoq, tassa Nunatsinni Nakorsaaneqarfiup sinerissami peqqinnissaqarfinnut ataatsimoortumik kisitsisit naatsorsortarmagit. Tabellimi taamaattumik peqqinnissaqarfimmut Tasiilamut tamarmut kisitsisit takutinneqarput, taamaattumik tamanna Sermiligaamut taamaallaat aamma atuuttuunersoq inerniliisoqarsinnaanani.

Tabeli 25. Innuttaasut peqqissusaat, Tasiilaq 2000-2010						
	2000	2002	2004	2006	2008	2010
Sukkorneq (Type 2)	-	-	-	-	0	22*
Sakiallunneq	6	4	6	25
Klamydia	115	125	98	179	184	-
Gonoré	114	255	115	254	175	-
Syfilis	0	0	0	0	0	-

*Paasissutissanik pissarsiffik: Nakorsanik nakkutilliisoqarfik
- kisitsiseqanngilaq.. Kisitsisinik tigusaqartoqanngilaq*

Pualluteqartut amerlassusaat sakkortuumik qaffakkiartorpoq. Aamma klamydiaqartartut taamatut amerliartorput. Gonoréqartartut ikiliartorput ukiuni arlalinni sakkortuumik amerliartorsimasinnarlutik.

Inuunermi pissusilersuutinit nappaatit tamaasa pillugit imaluunniit piffissami ukiunut tamanut kisitsisitigut paasissutissanik pissarsinissaq ajornarsimavoq. Kingusinnerusukkut taakku ilanngunneqartalernissaat sulissutigineqarpoq.



12.3. Imigassaq

12.3.1 Imigassamik atuineq

Sermiligaami innuttaasumut ataatsimut imigassamik tunisineq 2008-mili aappariartorsimavoq 2011-lu pillugu naatsorsuutigineqarluni innuttaasumut ataatsimut 72,7 literiussasoq. Tunumi nunaqarfinni taanna annikinnerpaamik imerfiusarpoq. Tabellimi takutinneqarpoq innuttaasumut ataatsimut 18-it sinnerligit ukiulimmut agguaqatigiissillugu ukiumut ataatsimut tunisat.

Tabeli 26. Innuttaasut 18-t sinnerlugit ukiulinnut imigassaq tunisat literinngorlugu				
	2008 [^]	2009	2010	2011*
Arsuk	181,6	121,7	140,6	135,8
Qeqertarsuatsiaat	206,4	149,7	154,3	154,2
Kapisillit	333,3	247,9	234,1	255,0
Sermiligaaq	116,9	107,2	98,9	72,7
Isortoq	293,3	237,3	287,4	188,3
Kulusuk	175,8	191,9	194,8	195,4
Tiniteqilaaq	204,7	245,4	322,0	285,2
Kuummiut	239,9	201,2	246,4	215,8

Paasissutissanik pissarsiffik: KNI A/S, juli 2011
 *Siumut nalunaarsuineq 2011-mi ukiup affaa siulleq ilanngullugu tunisat marloriaatinngorsimanera aallaavigalugu 2010-mi junip naanerani
[^] Utimut ilanngaaneq 2008-mi qaammatit qulit siullit 2008-mi novemberimi aamma decemberimi tusineq aallaavigalugu

Atuineq ukiumut ataatsimut tamarmiusumut agguarneqarpat tamatuma assigaa innuttaasut 18-it sinnerlugit ukiullit tamarmik sapaatip akunneranut imigassamik aalakoornartortalinnik 1,3 literimik imigaqartartut. Kommuneqarfik Sermersuup nunaqarfiinit tamanit Sermiligaaq tassaavoq imigassamik appasinnerpaamik atuiffiusoq.

12.3.2 Atornerluisunik katsorsaaneq

Sermiligaami atornerluisut qassit katsorsartinneqarsimaneri pillugit kisitsisitigut paasissutissanik peqanngilaq.

12.4 Imminut toquttarneq

Tabeli 27. Imminut toquttarnerit, imminut toqunnissamut siorasaarinerit imminullu toqoriarnerit																		
	2000			2002			2004			2006			2008			2010		
	Sior.	Toqoriarn.	Imm. toq.	Sior.	Toqoriarn.	Imm. toq.	Sior.	Toqoriarn.*	Imm. toq.	Sior.	Toqoriarn.*	Imm. toq.	Sior.	Toqoriarn.*	Imm. toq.	Sior.	Toqoriarn.*	Imm. toq.
Nuuk	-	5	6	-	6	7	73	5+7	10	134	15+9	13	117	12+6	8	145	6+9	10
Paamiut	-	3	0	-	1	3	32	6+0	5	50	8+4	3	29	1+0	2	28	2+1	4
Tasiilaq	-	6	6	-	6	7	37	8+7	11	68	11+1	7	83	12+11	5	51	4+2	5
Itt.	-	2	3	-	1	2	2	1+2	1	20	2+0	0	18	2+1	2	18	1+2	1

Paasissutissanik pissarsiffik: Kalaallit Nunaanni Politimestereqarfik august 2011
 * Pisisasut maannakkullu suliat

Politiit kisitsisitigut paasissutissaatik politeeqarfikkuutaarlugit naatsorsortarpaat. Sermiligaaq taamaattumik Tasiilaq aamma Ammassallup pigisaani nunaqarfiit allat peqatigalugit



naatsorsorneqarpoq, taamaattumik Sermiligaaq pillugu paatsuugassaannngitsumik oqaaseqartoqarsinnaanngilaq.

Imminortut amerlassusaat piffissami 2008-2010-mi assigiissimapput. Taamaattorli imminornissamik siorasaarisut imminoriartullu amerlassusaat ikiliartorsimallutik.

13. Naggasiut

Kommuneqarfik Sermersuumi najugaqarfiit ilaasa ilisarnaataat pillugu atuareerputit. Kommuneqarfik Sermersuumi illoqarfinni aamma nunaqarfinni tamani sumiiffinni inuiaqatigiit ilisarnaataannut tunngasut suliarineqareerput, kommuneqarfimmi illoqarfiit aamma nunaqarfiit pillugit atuagaqaqqinnissanik soqutiginnikkuit.

Sumiiffinni inuiaqatigiit ilisarnaataat Kommuneqarfik Sermersuup nittartagaani nassaaresinnaavatit: www.sermersooq.gl.

Illit sumiiffinni inuiaqatigiit ilisarnaataat pillugit oqaaseqaatissaqaruit, apeqqutissaqaruit, ilassutissaqaruit imaluunniit assigisaanik, taava Borgmesterip allatseqarfia attaveqarfigisinnaavat mailimut uunga: kommuneqarfik@sermersooq.gl.



14. Atuakkanut najoqqutarisanullu innersuussinerit

Sanarfinermut Avatangiisinullu Ingerlatsivik, Kommuneqarfik Sermersooq; Illoqarfiup
 pilersaarusiorneranut immikkoortortaq, Pinngortitamut Piujuartitsinermullu Immikkoortortaq
 Innuttaasunik Sullissivik, Kommuneqarfik Sermersooq
 Aningaasaqarnermut Naalakkersuisoqarfik; Akileraartarnermut Aqutsisoqarfik
 Aalisarnermut, Piniarnermut Nunalerinermullu Naalakkersuisoqarfik; Uumasunut nakorsaqqarfik
 Kultureqarnermut, Ilinniartitaanermut, Ilisimatusarnermut Ilageeqarnermullu Naalakkersuisoqarfik;
 Inerisaavik
 Peqqissutsimut Naalakkersuisoqarfik; Nunatsinni nakorsaaneq, Peqqissutsimut Pitsaaliuinerimullu
 Aqutsisoqarfik
 Naatsorsueqqissaartarfik
 INI A/S
 Iserit A/S
 KANUKOKA
 Lonely Planet, Greenland and The Arctic
 Katsorsaavik
 Nukissiorfiit
 Nuuk Fysioterapi
 Nuuk Taxa
 Kalaallit Nunaanni Politiit; Politimestereqarfik
 Psykologforeningen
 Qaqqiffik
 Oqaatsinik Pikkorissarfik Sisimiut
 Kigutit nakorsaat Niels Nygaard
 Taxagut
 Tele Greenland A/S
 Turen går til Grønland
 Piorsaanermut Ingerlatsivik, Kommuneqarfik Sermersooq; Piareersarfiit, Atuarfinnut
 immikkoortortaq, Kultureqarnermut Sunngiffimmullu immikkoortortaq
 Tungiuinerimut Ingerlatsivik; Meeqqanut Ilaqutariinnullu Immikkoortortaq, Inersimasunik
 Isumassuivik, Suliffissarsiuussisarfik
www.airgreenland.gl
www.denstoredanske.dk
www.dmi.gl
www.eastgreenland.gl
www.ral.gl
www.aul.gl
www.sermersooq.gl
www.wikipedia.com



15. Ilanngussaq

Ilanngussaq 1. Kommuneqarfik Sermersuumi ilinniartitsisoqarnek, 2000-2011

	2000-01		2002-03		2004-05		2006-07				2008-09				2010-11			
	Amerlass.	Ilinniarsima- sut %- inggorlugit	Amerlass.	Ilinniarsima- sut %- inggorlugit	Amerlass.	Ilinniarsima- sut %- inggorlugit	Amerlass.	Atorfiit:			Amerlass.	Atorfiit:			Amerlass.	Atorfiit:		
								Forskolelære- re/lærere	Timelærere	Ilinniarsima- sut %- inggorlugit		Forskolelære- ere/lærere	Timelærere	Ilinniarsima- sut %- inggorlugit		Forskolelære- ere/lærere	Timelærere	Ilinniarsima- sut %- inggorlugit
ASK	70	85,7	69	84,1	71	83,1	63	51	1	81,0	56	46	0	82,1	65	43	1	66,2
Qorsussuaq	34	73,5	45	88,9	52	80,8	53	44	4	83,0	51	45	3	88,2	49	41	2	83,7
USK	60	76,7	67	89,6	68	88,2	58	51	3	87,9	58	51	1	87,9	52	45	2	86,5
Nuussuup Atuarfia	50	80	53	83,0	57	87,7	55	41	4	74,5	59	55	0	93,2	62	54	0	87,1
Kangilinnguit	44	65,9	55	92,7	56	82,1	51	40	10	78,4	47	40	1	85,1	50	48	4	96,0
Qeqertarsuatsiaat	5	20	8	50,0	10	40,0	7	3	3	42,9	9	5	3	55,6	8	3	4	37,5
Kapisillit	5	20	4	50,0	2	50,0	0	0	0	0,0	0	0	0	0,0	2	0	2	0,0
Nuuk katillugit	268	75,4	301	86,0	316	82,9	287	230	25	80,1	280	242	8	86,4	288	234	15	81,3
Tasiilaq	41	61	49	71,4	52	63,5	53	34	13	64,2	53	34	15	64,2	62	39	17	62,9
Kuummiut	9	44,4	9	44,4	11	45,5	10	2	8	20,0	9	7	2	77,8	11	5	5	45,5
Kulusuk	7	42,9	8	25,0	7	57,1	9	7	2	77,8	10	7	2	70,0	13	8	3	61,5
Sermiligaaq	5	0	5	0,0	6	16,7	5	0	5	0,0	7	1	5	14,3	6	1	6	16,7
Tiniterilaaq	4	25	3	33,3	4	25,0	5	2	3	40,0	4	1	3	25,0	4	1	3	25,0
Isortoq	4	0	4	25,0	4	25,0	4	0	4	0,0	4	0	4	0,0	4	0	4	0,0
Tasiilaq katillugit	70	47,1	78	55,1	84	53,6	86	45	35	52,3	87	50	31	57,5	100	54	38	54,0
Ittoqqortoormiit	19	47,4	16	43,8	20	45,0	18	6	11	33,3	17	9	7	52,9	18	7	6	38,9
Ivittuut	2	100	2	100,0	2	100,0	2	2	0	100,0	2	2	0	100,0	3	2	1	66,7
Paamiut	30	43,3	30	56,7	31	38,7	37	18	18	48,6	34	24	14	70,6	34	20	16	58,8
Arsuk	5	40	5	40,0	4	50,0	4	2	3	50,0	5	1	4	20,0	5	3	1	60,0
Paamiut katillugit	35	42,9	35	54,3	35	40,0	41	20	21	48,8	39	25	18	64,1	39	23	17	59,0

Kilde: Kommunernes Landsforening - KANUKOKA, 2011