



KOMMUNEQARFIK **SERMERSOOQ**

Sumiiffiup ilisaritinneqarnera

# Kuummiut



Assiliisoq: Asiaq



## **Sumiiffimmi inuiaqatigiit suna ilisarnaatigaat?**

Sumiiffik imatut nassuiarneqarsinnaavoq tassaasoq sumiiffik nunap immikkoortuaniittoq tassaniillutik inuunerup ingerlaneranut tunngasut tamarmik sulinermut, ineqarnermut aamma sunngiffimmut tunngasut.

Sumiiffimmi inuiaqatigiit ilisarnaataasigut qulaajarnianeqarput ulluinnarni inuunermi killiliussat, soorlu inuussutissarsiutit, oqartussaasut aamma namminersortut kiffartuussinerat, sumiiffimmi suleqatigiinneq, inuit isumalluutaasut, isumaginninnikkut aamma atortutigut attaveqaasersuutit, kulturikkut ingerlatsinerit allallu.

Sumiiffimmi inuiaqatigiit ilisarnaataasa kommuneqarfinni najugaqarfiit maannakkorpiaq qanoq inissisimanerat takutippaat, tamatumani tunngavigineqarlutik naatsorsueqqissaarnerit aamma kisitsisit kommuneqarfiup aamma suleqatigisaasa paasissutissanik katersuiffianeersut.

## **Sumiiffimmi inuiaqatigiit ilisarnaataatigut suna anguniarneqarpa?**

Sumiiffimmi inuiaqatigiit ataatsimoortumik nassuiaatigineqarnerisa katersornerannut siunertaavoq, taakku politikernut aamma allaffeqarfimmut aalajangiisoqartussanngoraangat aamma iliuusissanik aallartitsisoqartussanngoraangat atortorineqassammata.

Sumiiffimmi inuiaqatigiit ilisarnaataat minnerpaamik ukiut marlukkuutaarlugit nutarterneqartassapput kiisalu politikkerit aamma allaffeqarfiup kissaatigisaat malillugit paasissutissat tulluarsarneqartassallutik. Piffissap ingerlanerani sumiiffimmi inuiaqatigiit ilisarnaataat nalunaarusianut itisiliinertalinnut innersuusisinnaassapput, taamaaliornikkut atuartartut pissutsinik piviusunik aalajangersimasunik aamma itinerusumik ilisimasaqarusuttut ilisimasassat taakku ingerlatsiviit namminneq nalunaarusiaanni aamma misissueqqissaarneranni pissarsiarisinnaassammattigit.

## **Sumiiffimmi inuiaqatigiit ilisarnaataasa suliarineqarnerat pillugut?**

Aatsaat siullerpaamik Kommuneqarfik Sermersuumi ingerlatsiviit tamarmik susasaqarfii ilanngullugit sumiiffinni inuiaqatigiit ilisarnaataat suliarineqarput. Taamaattumik saqqummersitaq siulleg manna aammattaq piareersaatitut sammisatut isigineqartariaqarpoq.

Naatsorsueqqissaarnerit aamma kisitsisit kissaatigineqartut pissarsiarinissaat ajornakusoorsimavoq. Taamaattumik imaassinnaavoq ilisarnaatini immikkoortuni paasissutissat kissaatigineqartut tamarmik pissarsiarineqarsinnaanngitsut. Taamaattorli ataavartumik ingerlatsiviit aamma tunniussisinnaasut allat tamarmik suleqatigineqarput, taamaaliornikkut paasissutissat pisariaqartut tunniunneqarsinnaassammata tamanut iluaqutaasumik.

Tamakku saniatigut pineqartuni arlalinni kisitsisit aamma naatsorsueqqissaarnerit imminnut ataqatigiinngillat, tamakkulu eqqumiigineqarsinnaapput aamma apeqqutunik pilersitsisinnaallutik. Neriutigineqarpoq ataqatigiinngitsut tamakku sumiiffinni inuiaqatigiit ilisarnaataat pillugit 2014-imi aappasaanik saqqummiussaqaarnissamut nassuiarneqarsinnaajumaartut.

Oqaaseqaatit aamma ilassutit sumiiffinni inuiaqatigiit ilisarnaataasa aqqissuunneqarnissaannut tigorusunnarput. Saaffiginnissutit uunga ingerlatinneqassapput: [kommuneqarfik@sermersooq.gl](mailto:kommuneqarfik@sermersooq.gl).



## Imai

<b>1. Politikikkut ingerlatsineq aamma sumiiffimmi allaffissorneq .....</b>	<b>5</b>
1.1 Politikikkut ingerlatsineq .....	5
1.2 Sumiiffimmi allaffissorneq .....	5
<b>2. Oqaluttuarisaaneq .....</b>	<b>6</b>
2.1 Kingumut qivallatsiarneq .....	6
2.2 Ullorsiorfiit .....	7
<b>3. Geografi aamma silap pissusaa .....</b>	<b>7</b>
3.1 Geografi .....	7
3.2 Silap pissusaa .....	8
<b>4. Innuttaasut.....</b>	<b>8</b>
4.1 Ukiui aamma suaassusaat .....	8
4.2 Najugaqariaaseq .....	9
4.3 Pilersuinerup annertussusaa – meeqqat utoqqaallu .....	10
4.4 Sulisinnaasut.....	10
<b>5. Inoqutigiit isertitaat.....</b>	<b>12</b>
<b>6. Attaveqarneq .....</b>	<b>13</b>
6.1 Assartuutit .....	13
6.1.1 Assartuutit .....	13
6.2 Teknikkikkut atortuutit .....	14
6.3 Sanaartukkat.....	14
6.4 Attaveqarneq aamma tusagassaqaartitsiviit .....	14
<b>7. Ineqarnikkut pissutsit.....</b>	<b>16</b>
7.1 Illut amerlassusaat aamma suuneri .....	16
7.2 Imikoqarnermut tunngasut .....	16
7.3 Agguaqatigiisillugu inoqutigiit amerlassusaat .....	16
7.4 Inissarsiorlutik utaqqisutut allattorsimasut .....	17
7.5 Angerlarsimaffeqanngitsut .....	17
<b>8. Ilinniartitaaneq .....</b>	<b>18</b>
8.1 Meeqqat atuarfiat .....	18
8.1.1 Atuartut amerlassusaat .....	18
8.1.2 Immikkut atuartitsineq .....	19
8.1.3 Karaktererit .....	20
8.2 Efterskolerneq aamma AFS-p ingerlarnga.....	22
8.2.1 Efterskole .....	22
8.2.2 AFS-p ingerlarnga.....	22
8.3 Piareersarluni ilinniarnert .....	22
8.3.1 Piareersarfik .....	22
8.3.2 Piorsaavik .....	23
8.4 Ilinniaqqinnissamut aamma inuutissarsiuteqalernissamut ilinniaqqinneq .....	23
8.5 Ilinniaqqinerit.....	23
<b>9. Inuutissarsiutit .....</b>	<b>24</b>
9.1 Pisortat suliffeqarfiutaat .....	24
9.2 Suliffeqarfiit .....	24
9.2.1 Takornariaqarneq.....	25
9.3 Suliffissaqaartitsineq .....	25



<b>10. Inunnik isumaginninnermi pissutsit .....</b>	<b>27</b>
10.1 Sunngiffimmi sammisat aamma peqatigiiffilerineq .....	27
10.2 Meeqqat inuusuttullu .....	28
10.2.1 Meeqqueriviit, paaqqinnittarfiit aamma neqeroorutit .....	28
10.2.2 Meeqqat angerlarsimaffiup avataanut inissitat .....	28
10.3 Utoqqarnik isumassuineq .....	29
10.4 Innarluutilinnik isumassuineq .....	29
10.4.1 Inuit innarluutillit amerlassusaat innarluutillu suuneri .....	29
10.4.2 Innarluutillit angerlarsimaffiup avataanut inissitat .....	30
10.5 Inunnik isumaginninnermi ikiorsiissutit tunniuttakkat .....	31
10.5.1 Suliffissaaleqisut .....	32
<b>11. Pinerlunneq .....</b>	<b>33</b>
<b>12. Peqqinnissaqarfik .....</b>	<b>34</b>
12.1 Peqqinnissaqarfimmi ingerlatat .....	34
12.2 Innuttaasut peqqissusaat .....	34
12.3 Imigassaq .....	34
12.3.1 Imigassamik atuineq .....	34
12.3.2 Atornerluisunik katsorsaasarneq .....	35
12.4 Imminut toquttarneq .....	35
<b>13. Naggasiut .....</b>	<b>36</b>
<b>14. Atuakkat tigulaariffiit tusarfiillu .....</b>	<b>37</b>
<b>15. Ilanngussaq .....</b>	<b>38</b>



# 1. Politikkikkut ingerlatsineq aamma sumiiffimmi allaffissorneq

## 1.1 Politikkikkut ingerlatsineq

Kommuneqarfik Sermersuup Kommunalbestyrelsiani Kuummiut ilaasortaataitaqanngillat.

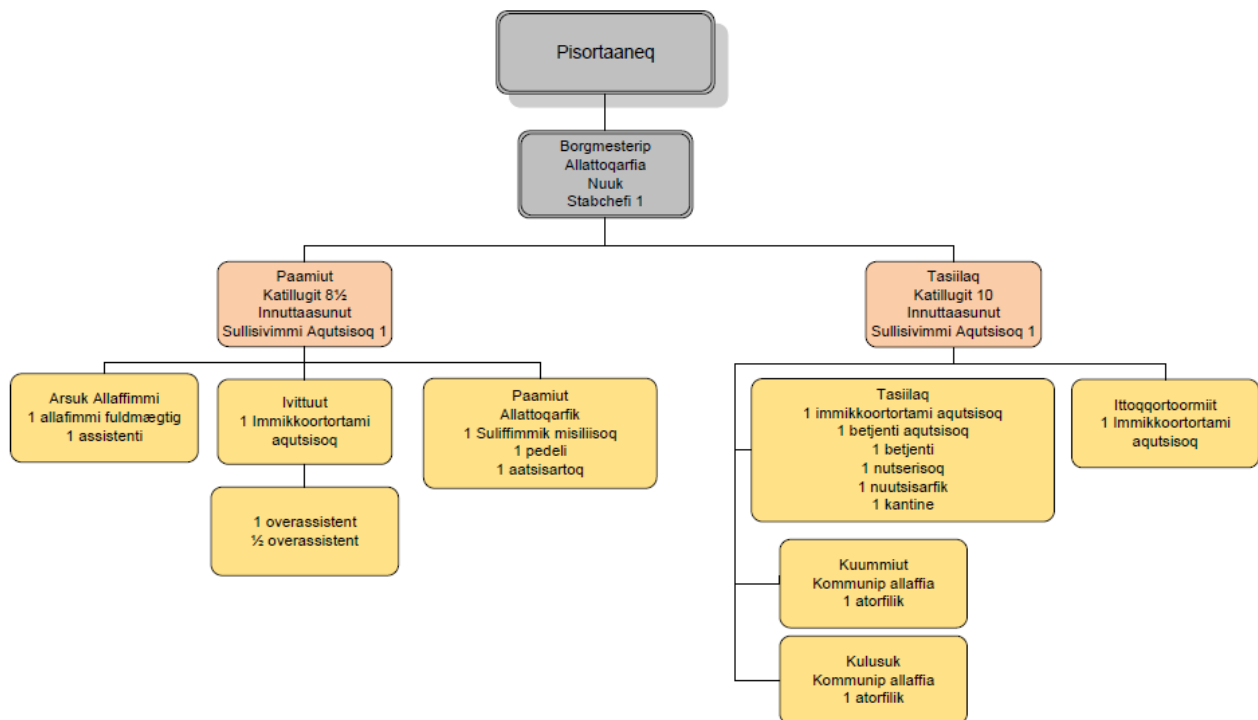
Sumiiffimmi oqartussaaqataaneq pivoq Nunaqarfimmi Aqutsisut aqputigalugit. Nunaqarfimmi Aqutsisut tallimanik ilaasortaqarut Sermiligaameersunik Kuumiuneersunillu. Aqutsisut qaammammut ataasiarlutik ataatsimiittarput suliarisarpaallu aalajangiiffisarlugillu suliat nunaqarfimmut tunngasut Kommunalbestyrelsimullu ingerlateqqinneqartartut. Nunaqarfimmut aqutsisunik qinersinerup Kommunalbestyrelsimut qinersisarneq malippaa.

## 1.2 Sumiiffimmi allaffissorneq

Kuummiuni kommunip allaffiata nunaqarfimmi aqutsisut sullitaraat atalluni Tasiilami innuttaasunik sullissivimmumut, taanna Nuummi Borgmesterip Allattoqarfianut atavoq.

Allaffimmi aqutsisoq tamatuma saniatigut Nuummi ingerlatsivinnut assigiinngitsunut saaffiginnaavoq, tamanna pisariaqartinneqarpat.

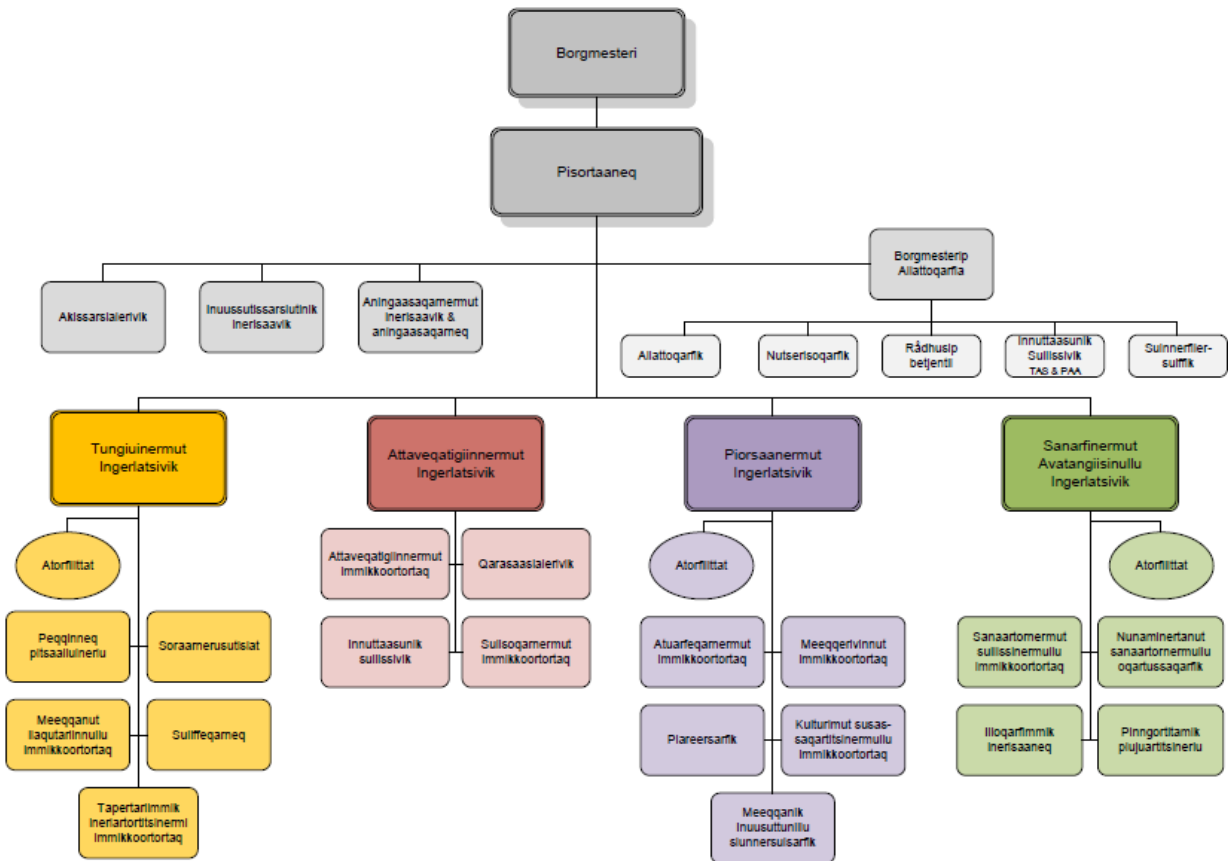
Takussutissiaq 1. Kommuneqarfik Sermersuumi Borgmesterip Allattoqarfiani aaqqissuussaq





Apeqquiti aalajangersimasut pillugit Kuummiuni kommunip allaffiani sulisut pineqartuni fagchefinut saaffiginnittarput allaffissornermut organisationsplanip aqqissuugaanera malillugu. Fagcheffit pisortallu tamarmik Nuummi allaffeqarput.

### Takussutissiaq 1. Kommuneqarfik Sermersuumi Borgmesterip Allattoqarfiani aqqissuussa



## 2. Oqaluttuarisaaneq

### 2.1 Kingumut qivallatsiarneq

Kuummiut 1915-imi ajoqersuiartortut aallaaviattut tunngavilerneqarpoq. Siornatigut sumiiffik inuit najuaqarfiginikuusimavaat ateqartillugu Tsiarngarmiit, nutserneqarsinnaasoq siorarmiunut. Kuummiut isumaqarpoq "Kuup inui" ([www.eastgreenland.com](http://www.eastgreenland.com)).

Innuttaasut nunaqarfimmi Skjoldungenimeersut 1965-imi Kuummiunut pinngitsaalillugit nuutinneqarput, tamanna pimmat Kuummiormiut amerleriapiloorput 100-t sinneqalerlutik.

Maaji-juunip qaammataani nunaqarfiup eqqaa ammassappassuaqartarpoq. ([www.eastgreenland.com](http://www.eastgreenland.com)). Ammassallip eqqaani aalisakkerivituaq Kuummiuniippoq.

Kuummiut Ammassalimmi nunaqarfinni annersaavoq, Kalaallit Nunaanni nunaqarfiit annersaasa pingajoraat. Nunaqarfik 2009-mi kommunit kattussuunnerat tikillugu Ammassalimmi nunaqarfiuvoq.



## 2.2 Ullorsiorfiit

### Ullut ullorsiorfiit

- Kuummiut ukiunik 100-nngortorsiuissaaq 2015-imi.

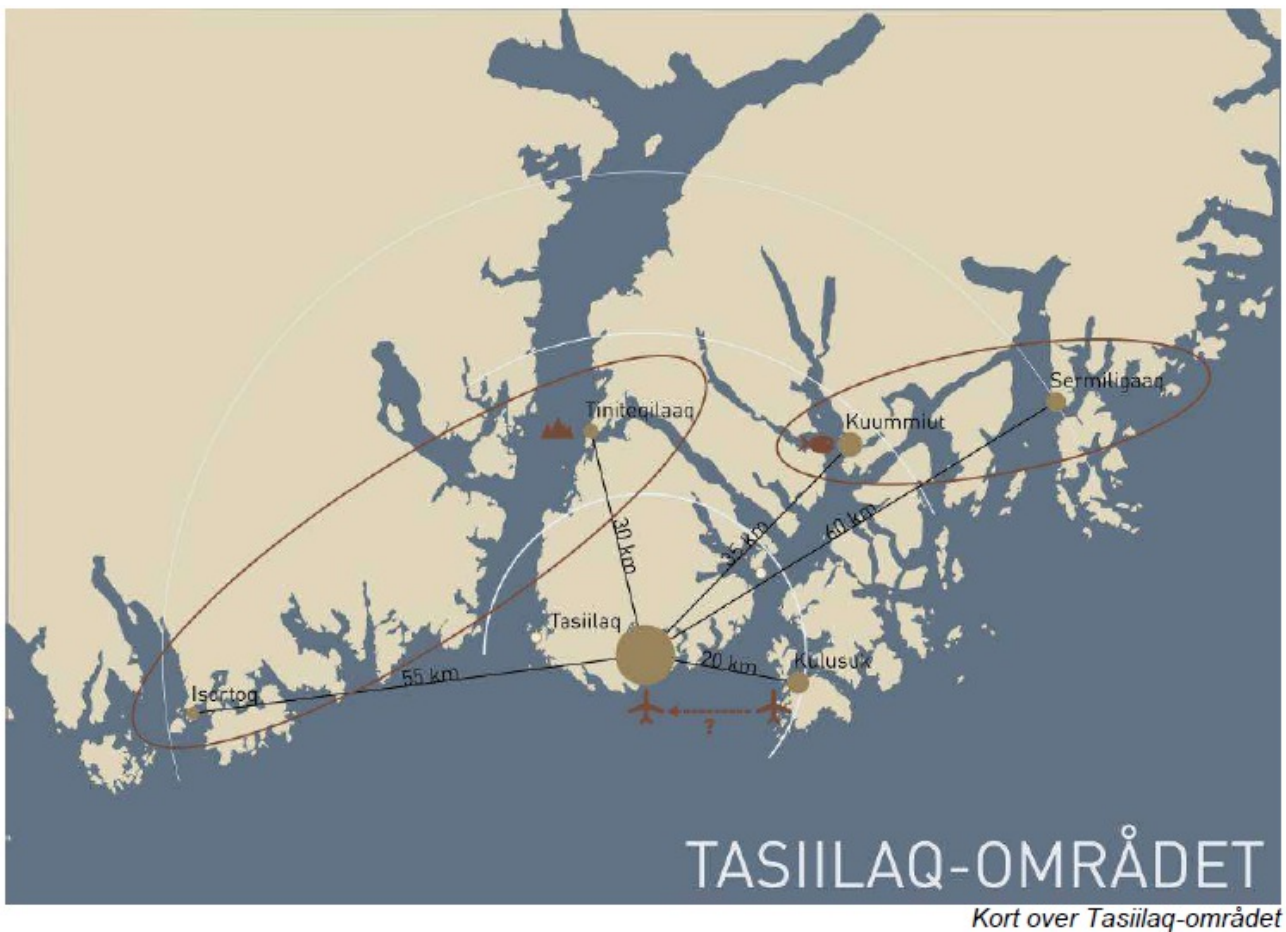
## 3. Geografi aamma silap pissusaa

### 3.1 Geografi

Kuummiut kangerluit mikisut pingasut tunuatungaaniippoq Ammassallup kangerluata ilorpiaani Tasiilap avannamut kangiatungaaniilluni 60 kilometerisut ungasitsigisumiilluni.

Nunaqarfimmiik kangerlummut Danmarksstrædemullu isikkiveqarpoq.

Qaqqat portusuujupput sivingallutillu tamaani, 2000 meterisut portutigipput.  
([www.eastgreenland.com](http://www.eastgreenland.com)).







### 3.2 Silap pissusaa

Kiannerpaasarpog junimiik septemberimut, agguaqatigiisillugit tallimat angullugit kiassinnaasarpog. Qaammatini issinnerpaapput januarimiik martsimut, piffissami tassani ississinnaasarpog – 5 ataallugu.

Kuummiuni tupinnartunut ilaavoq umiarsualivik sikunngitsuukulammat. Tassa imaappog, ukiup qaammataani aalisartoqarsinnaasarpog.

Maaji-juunimi ammassappassuaqartarpog nunaqarfiup eqqannguani.

## 4. Innuttaasut

### 4.1 Ukiui aamma suaassusaat

Tabeli 1. Kuummiuni innuttaasut agguarlugit ukiuinnut suaassusaannullu 2000-2011														
Ukioq	2000		2002		2004		2006		2008		2010		2011	
Ukiut	K	M	K	M	K	M	K	M	K	M	K	M	K	M
0-4	21	23	20	22	33	18	30	20	17	18	14	28	8	28
5-9	17	27	21	25	26	23	24	21	18	19	24	17	29	17
10-14	20	23	16	25	17	26	21	30	22	22	19	16	20	16
15-19	11	22	16	14	15	18	15	15	14	16	15	21	13	16
20-24	10	6	9	15	13	17	10	19	14	10	10	15	10	8
25-29	8	12	8	8	8	4	11	9	9	9	7	14	11	10
30-34	19	17	12	14	6	14	7	10	10	7	8	8	10	8
35-39	22	19	23	17	27	16	18	15	7	9	8	5	4	6
40-44	9	11	13	15	16	20	17	18	22	15	13	14	14	13
45-49	8	16	9	9	9	11	13	11	10	16	15	17	17	14
50-54	2	11	3	13	4	14	9	13	9	11	10	10	8	10
55-59	12	14	5	9	2	10	0	12	2	14	8	14	10	9
60-64	6	8	10	12	9	11	8	10	3	8	1	6	0	7
65-69	3	3	1	3	3	6	5	7	8	7	9	7	7	9
70-74	0	4	2	3	2	3	1	2	3	4	3	3	2	3
75+	3	2	1	3	0	1	1	2	0	2	0	2	1	2
<b>Katillugit</b>	<b>171</b>	<b>218</b>	<b>169</b>	<b>207</b>	<b>190</b>	<b>212</b>	<b>190</b>	<b>214</b>	<b>168</b>	<b>187</b>	<b>164</b>	<b>197</b>	<b>164</b>	<b>176</b>
<b>Katillugit</b>	<b>389</b>		<b>376</b>		<b>402</b>		<b>404</b>		<b>355</b>		<b>361</b>		<b>340</b>	

Paasisutissani pissarsiffik: Nunatta Naatsorsueqqissaartarfia: - kisitsisinik katersuiffik august 2011

Kuummiuni innuttaasut piffissami 2000-imiit 2011-mut amerlanerpaangamik 2006-imi amerlanerpaapput. 2006-imiit 2008-mut ikileriarput 49-nik amerleriaallaqipput 2010-mi, 361-nngorlutik. 2011-mi inuit 340-put.

0-iniik 14-inut ukiullit 118-iupput, Kuummiuni 2011-mi inuit 24-t 65 sinnerlugit ukioqarput.

Tassa imaappog, 0-iniik 14-inut ukiullit innuttaasut tamarmiusut 32,7 %-eraat, inuillu 65 sinnerlugit ukiullit Kuummiuni innuttaasut tamarmiusut 6,6 %-eraat 2011-mi. Piffissami 2000-imiit 2011-mut agguaqatigiisillugit angutit arnanut naleqqiullugu ukiut tamaasa 30-nik amerlanerusarput.

Tamatuma nalunaarummi "Kalaallit Nunaanni inoqarfiit killiffii – immikkut nunaqarfiit pingaartillugit" naqissuserpaa, tassani Kalaallit Nunaat naligninnaasumik isigalugu allassimavoq, Kalaallit Nunaanni angutit arnanut naleqqiullugu amerlanerusut tamannalu nunaqarfinni saqumilaarnerusoq. (Rasmussen 2010:14).





## 4.2 Najugaqariaaseq

### Takussutissiaq 3. Najugaqariaaseq



Bosætnings- og flyttemønstre i Kommuneqarfik Sermersooq

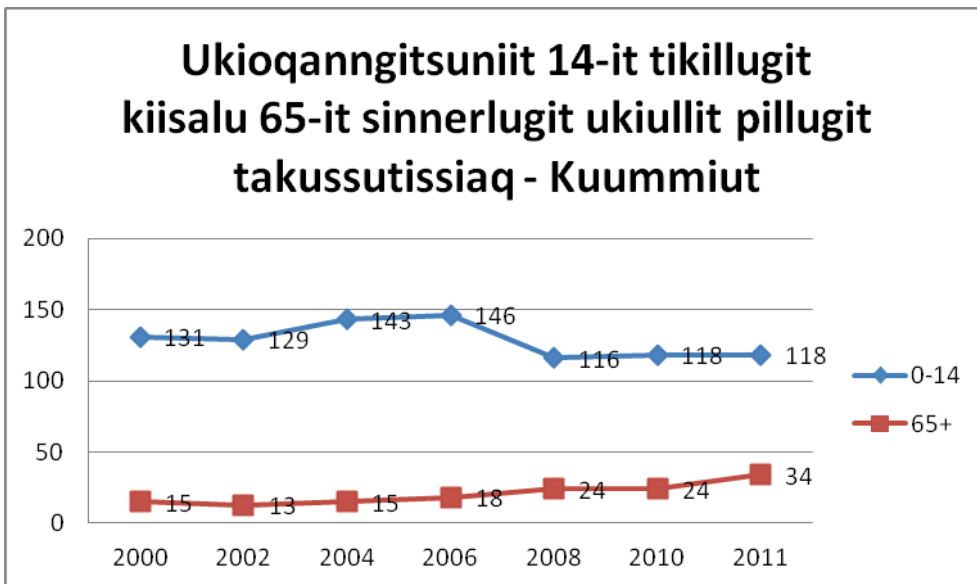
Paasissutissaniq pissarsiffik: Sanarfinermut Avatangiisinullu Ingerlatsivik 2011

Najugaqariaatsip misissornerani erserpoq nuuttu *Kommuneqarfik Sermersuumi najugaqariaaseq* nuussimasut. Taama amerlatigisut aamma Qaasuitsup kommunianiit nuummut nuupput. Ataasiakkaannguit Qeqqata Kommuneanut Kommune Kujallermullu nuupput. Kommuneqarfik Sermersuup nunaqarfiini naliginnaavoq nunaqarfinni innuttaasut nunaqarfitik qimangarmatigit aamma taamaappoq Kuummiut eqqarsaatigalugu.



#### 4.3 Pilersuinerup annertussusaa – meeqqat utoqqaallu

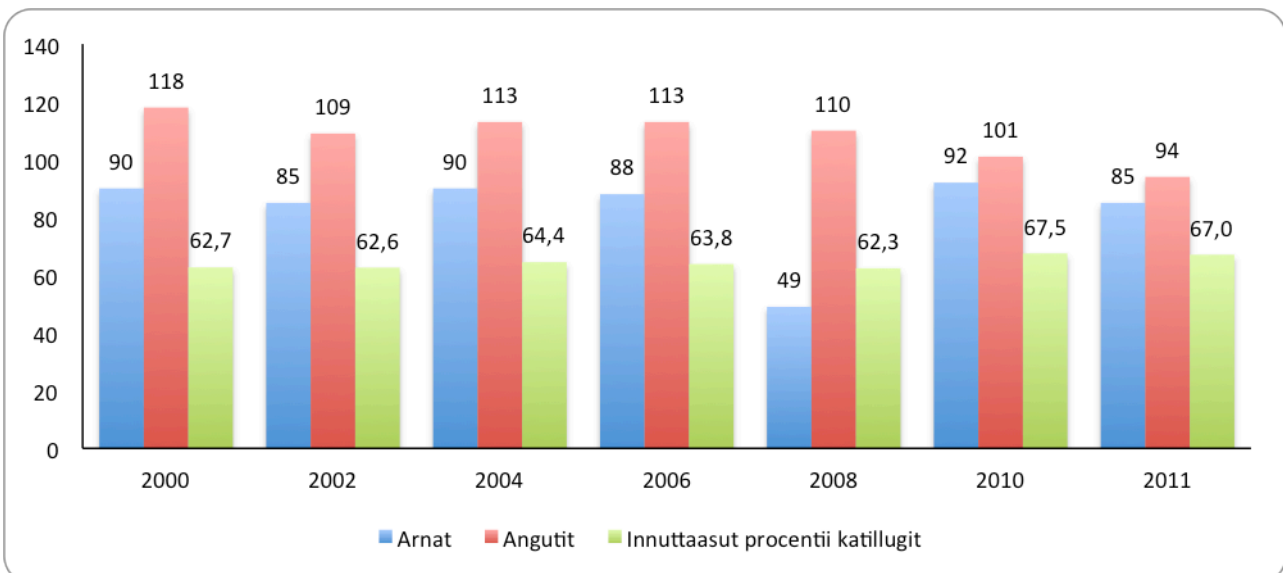
Takussutissiaq 4. Pilersuinerup annertussusaa, Kuummiuni



Kuummiuni meeqqat 14-inik ukiullit ikiliartorput, utoqqaat piffissap ingerlanerani amerliartorput, ikinnerpaasimallutik 2006-imi. Taamatut pisoqarnera aamma nuna tamakkerlugu takussaavoq. 2011-mi meeqqat 0-miik 14-inut ukiullit 118-iupput inuillu 65-t sinnerlugit ukiullit 34-iupput. Tassa imaappoq meeqqat 15-it inorlugit ukiullit 34,7 %-iupput utoqqalinersiallilu 10 %-iullutik, Arsummi innuttaasunut tamanut naleqqiullugit.

#### 4.4 Sulisinnaasut

Takussutissiaq 5. Sulisinnaasut, Kuummiut



Sulisinnaasut tamarmik tassaapput 15-iniit 62-inut ukiullit ukiuni 2000-imiit 2008-mut najugaqarsimasut, 2008-mi innuttaasut ilaat soraarningorsinnaasimapput 63-inik ukioqarlutik. 2010 aallarnerfigalugu 65-ileereersimasut soraarningorsinnaalerput, taamaattumik 2010-mi



sulisinnaasut tassaapput 15-iniit 64-inut ukiullit. Kuummiuni 2011-mi sulisinnaapput 198-iupput, tassa nunaqarfimmi innuttaasut tamarmiusut 58,2 %-ii.

Qeqertarsuatsiaanut sanilliussagaanni, nunaqarfinni Kuummiunut qaninnerpaasoq (Kuummiut 340 taavalu Qeqertarsuatsiaat 218 2011-mi), Kuummiuni sulisinnaasut 58,2 %-imiissimapput taavalu Qeqertarsuatsiaani 67 %-imiissimallutik. Tasiilamut sanilliussagaanni, illoqarfinni Kuummiunut qaninnerpaasoq, Tasiilami sulisinnaasut 64,3 %-imiissimapput, taamaasilluni Kuummiuni sulisinnaasut Tasiilami sulisinnaasunut sanilliullugit 6 %-ip ataaniipput.



## 5. Inoqutigiit isertitaat

Inoqatigiit isertitaat tassaavoq, illumi ataatsimi najugaqatigiit isertitaat, naliginnaavoq ineqartuni inersimasut ataasiusartut amerlanerullutilluunniit.

**Tabeli 2. Agguaqatigiisillugu isertitat akileraaruteqaataasussat aamma inoqutigiit isertitaat atugassatut 2002-2009**

	2002		2004		2006		2008		2009*	
	Akileraaruteqaataasussat	Atorsinnaasat	Akileraaruteqaataasussat	Atorsinnaasat	Akileraaruteqaataasussat	Atorsinnaasat	Akileraaruteqaataasussat	Atorsinnaasat	Akileraaruteqaataasussat	Atorsinnaasat
<b>Kapisillit</b>	224.878	196.568	236.102	200.474	167.790	156.959	231.758	213.359	213.874	190.835
<b>Qeqertarsuatsiaat</b>	251.137	209.996	258.519	212.054	274.106	235.788	291.404	243.758	276.269	232.334
<b>Arsuk</b>	204.000	165.309	221.553	174.599	254.400	204.864	277.921	215.969	261.926	211.893
<b>Sermiligaaq</b>	163.800	162.431	176.664	165.784	175.797	177.514	182.499	180.449	204.732	197.994
<b>Kuummiut</b>	153.928	146.068	159.135	149.906	165.161	162.529	184.579	171.684	186.748	180.697
<b>Tiniteqilaaq</b>	116.810	112.460	148.325	138.030	142.026	136.218	147.039	146.932	176.715	166.614
<b>Kulusuk</b>	185.006	161.377	209.581	175.332	185.694	165.053	222.784	194.902	243.856	213.959
<b>Isortoq</b>	170.413	163.323	167.872	154.421	195.160	182.918	175.127	169.996	214.272	197.522

Paasissutissanik pissarsiffik: Kalaallit Nunaanni Naatsorsueqqissaartarfik statistikbank, august 2011.

Nassuiaat: -: soanngilaq Ingen tal. \*: 2010 –mut kisitsisit suli takkutinnigillat

Isertitanut akileraaruteqaataasussanut kiisalu isertitanut atugassanut kisitsisit ukiuni 2000-miit 2009-mut qaffakkiartuaarnikuuvoq. 2009-mi agguaqatigiisillugu isertiat atugassat qaammammut 15.058,00 koruuniupput.

Siunissami sulissutigineqarpoq isertitat agguarneranni ilanngunniarneqarput piitsuuneq qularnaatsoq, oqaatigisanut ilaanngikkaluarluni paasineqartoq kiisalu piitsut piinik naliliinerit takutitsisussat inoqutigiit isertitaasa amerlassusaannik piitsuussutsip killinganut naleqqiullugu.





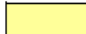
## 6. Attaveqarneq

### 6.1 Assartuutit

Kuummiut umiarsuarnik umiarsuarnit qulimiguulimillu orninneqartarpoq.

Tabeli 1. Kommuneqarfik Sermersuumi illoqarfiit nunaqarfiillu umiarsuarmik angallavigisarneri

Bosteder	Jan	Feb	Mar	Apr	Maj	Jun	Jul	Aug	Sep	Okt	Nov	Dec
Nuuk												
Tasiilaq												
Paamiut												
Ittoqqortoormiit												
Kuummiut												
Kulusuk												
Qeqertarsuatsiaat												
Sermiligaaq												
Arsuk												
Tiniteqilaq												
Isortoq												
Kapisillit												

Nunaqarfinnukartut 
 Pajuttaatit 
 Ilaasartaatit 

Paasissutissanik pissarsiffik: Kommuneqarfik Sermersooq, Sanarfinermut Avatangiisinullu Ingerlatsivik, juli 2010

Aasakkut ukiakkullu umiarsuaqartarpoq, maajimiit novembarip qiteqqunneranut. Sapaatip akunneranut nunaqarfiliartaat M/S Johann Kristina Kuummiunukartarpoq Kuummiuniillu aallartarluni. Nunaqarfiliartaat Tasiilameersunik nioqqutissanik usisarpoq. Tasilamiik Kuummiuliarneq siumut 295 koruuneqarpoq, tassa siumut utimullu 590 kr. meeqqat marlunniik aqqanilinnut ukiullit 50 %-imik ilanngaateqartinneqartarput aamma utoqaalinersiallit, meeqqat marluk ataallugit ukiullit akeqanngitsumik ilaasarput. ([www.ral.gl](http://www.ral.gl) - september 2011). KNI Pilersuisoq Kuummiuni umiarsualivimmut oqartussaavoq.

Aamma sapaatip akunneranut marloriarlutik (marlungornikkut sisamangornikkullu Tasiilamiit Kuummiunut qulimiguulimmut ilaasinaavutit, timmineq 20 min. sivilissuseqarpoq akeqarlunilu 795 koruunit missaani siumuinnaq, siumut utimullu akeqarpoq 1.590 koruuninik. Mittarfeqarfiit helikopterit mittarfiinut akisussaavoq.

Kuummiuni 155-inik qimmeqarpoq, tassa qimusseq ataaseq agguaqatigiisillugu 15,5-inik qimmeqarpoq. Sanarfinermut Avatangiisinullu Ingerlatsivik maannakkut paasissutissiissutigisinnanngilaq qanoq allanut assartuisoqartarnerisooq, sulissutigineqarporli siunissami Kuummiuni aqquserngit, aqqusineqqat kiisalu angallaviit allat paasissutissiissutigisalnissaat.

#### 6.1.1 Assartuutit

Kuummiuni angallanneq pisarpoq pisuinnarluni imaluunniit qimussit qamuteralaalluunniit atorlugit. ([www.arsukfjorden.gl](http://www.arsukfjorden.gl)).



Akilerartarnermut Aqutsisoqarfiup maannakuugallartukut Arsummi angallassissutit pillugit kisitsisinik paasissutissanik tunniussaqaarsinnaanngikkallarpoq. Siunissami tunniussisoqaarsinnaanngornissaa sulissutigineqarpoq.

## 6.2 Teknikkikkut atortuutit

Nukissiorfiit nunaqarfimmi innaallagissamik, imermillu pilersuisuuvoq. Polairoil Nunaqarfimmut orsussamik pilersuisuuvoq.

Kuummiuni eqqaavilereriaatsit makku ingerlanneqarput:

**Tabeli 2. Eqqagalerialaatsit Kuummiuni 1. juli 2010 aallernerfigalugu**

Eqqakkat suussusaat / immikkoort.	Aaqqiissut	Atuisut		Ingerlatsineq		Ingitsiartorfik
		Inoqutigii	Inuussutis -sarsiutit	Katersuisut akisussaasut	Katersuinerup akulikissusai	
Eqqagassat	Aap	X	X	X	Sap. ak. marluk	Ikuallaavik
Anartarfilerineq	Aap	X	X	X	Sap. ak. pingasut	Imaanut
Eqqagassat angisuut	Aap	X		X	Upernaakkut salineq Ataavartumik katersineq	Eqqaavis-suaq.
Batteriit mikisut	Aap	X	X	X	Kommunip allaffianut tunniussisoqartarpoq	Tasiilamut umiarsuarmik
Elektronikkat eqqagassat	Naamik					
Akkumulatorit	Aap	X	X	X	Ataavartumik katersineq / eqqaavissuup eqqaani tunniussineq	(Danmarki-mut umiarsuarmik)
Eqqakkat ulorianartut (assigiinngitsut)	Naamik					
Nillataartitsiviit Qerititsiviit	Naamik					
Pisat sinnikut uumasullu toqunikut	Aap	X		X	Ataavartumik eqqaavissuup eqqaani tunniussineq	Eqqaavissuaq
Eqqakkat navian-aateqaarsinnaasut	Aap		X		Peqqinnissaqarf. akisussaaffigaa	Tasiilamut umiarsuarmik
Eqqakkat ikuallan-neqaarsinnaasut	Aap		X		Ataavartumik tunniussineq	Eqqaavissuaq
Eqqakkat ikuallan-neqaqqusaanng.	Aap		X	X	Ataavartumik tunniussineq	Eqqaavissuaq

Paasissutissanik pissarsiffik: Kommuneqarfik Sermersooq, Sanarfinermut Avatangiisinullu Ingerlatsivik eqqaaveqarnermut nalunaarussiaq, juli 2010

Sapaatip akunneranut marloriarluni eqqakkanik katersisoqartarpoq anartarfinnillu imaajaasoqartarluni sapaatip akunneranut pingasoriarluni. Eqqagassat ulorianartut peqqinnissaqarfimmit isumagineqartarput kingornalu Tasiilamukaateriarlugit Danmarkimut assartorneqartarlutik (Sanarfinermut Avatangiisinullu Ingerlatsivik).

## 6.3 Sanaartukkat

Kuummiuni sanaartugaqanngilaq soorlu ikaartarfinnik imaluunniit sullorsuarnik.

## 6.4 Attaveqarneq aamma tusagassaqaartitsiviit

Nuna tamakkerlugu saqqummersartut aviisit Sermitsiaq aamma AG Kuummiuni pisiarineqaarsinnaapput.



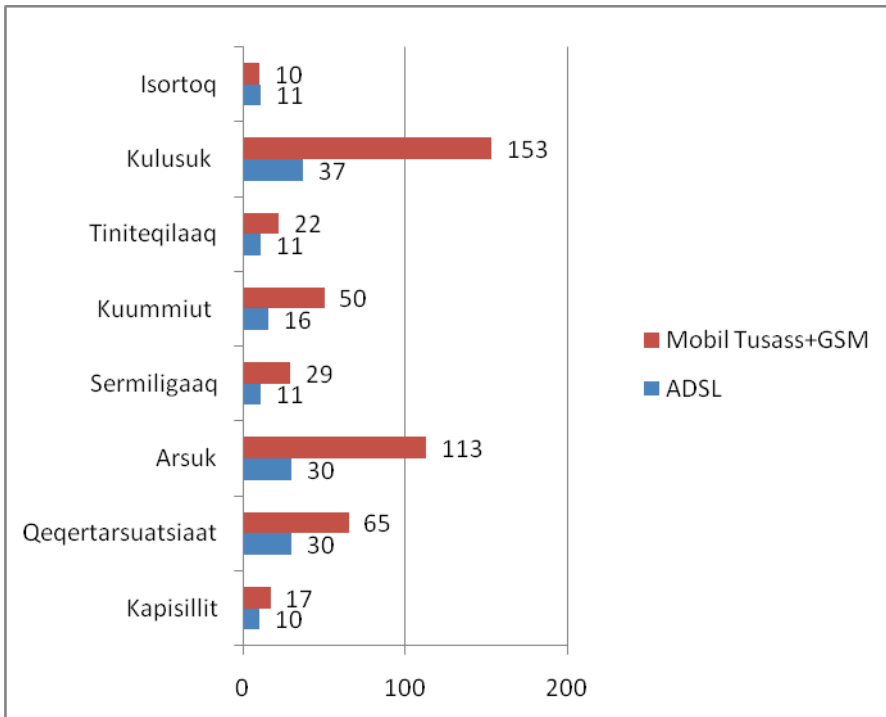
Taakku saniatigut nuna tamakkerlugu radiuukkut tv-kkullu KNR aqutigalugu aallakaatinneqartartut isiginnaarneqarsinnaapput tusarnaarneqarlutillu.

Kuummiuni internetcaféqanngilaq.

Infoboards aamma allagarsiiviit piupput nutaarsiassanik nunaqarfimmi pissarsivigineqarsinnaasut.

Tele Greenlandip mobilinut ADSL-imullu nunaqarfimmi attaveqarneq isumagisaraa.

#### Takusassiaq 6. Internet aamma mobiltelefon Kommuneqarfik Sermersooq 2011



Paasisaqarfik Tele Greenland A/S, immikkut ingerlaaseq juli aamma august 2011.

Kuummiuni mobileqarput 30-t. Kuummiuni innuttaasut amerlassusaannut mobilit amerlassusaat naleqqersuukkaanni, agguaqatigiisillugu innuttaasut sisamarterutaat mobileqarput. Inersimasutut isigineqarput 15-ileereersimasut

Arsummi ADSL-eqarput 16-it. Maannakkuugallartukkut inoqutigiit amerlassusaannut ADSL-imut attavillit naleqqersuunneqarsinnaanngikkallarput, paasisutissat taakku pigineqanngimmata.





## 7. Ineqarnikkut pissutsit

### 7.1 Illut amerlassusaat aamma suneri

Sanarfinermut Avatangiisinullu Ingerlatsiviup maannakuugallartukkut nunaqarfimmi init qanoq ittuunersut kiisalu qassiunersut oqaatigisinnaangikkallarpaa. Sulissutigineqarpoq siunissami paasissutissat pineqartut pineqarsinnaalernissaat.

### 7.2 Imikoqarnermut tunngasut

Tabeli 3 Imikoqarnermut tunngasut Kommuneqarfik Sermersuumi

	Kapisillit	Qeqertarsuatsiaat	Arsuk	Sermiligaq	Kuummiut	Tineteqilaq	Kulusuk	Isortoq
Innaallagiaqanngitsut	1	0			2			
Kuuginnartumik imeqanngitsut	39	4			52			
Imermut tankillit	38	4	0	0	8	0	0	0
Igittakkanik anartarfillit	45	3	83		62			
Septiktank	0	17			2			
Errorsisarfik	1	1	1		15			
Illu kiffartuussivik	1	*	1		1			

Paasissutissanik pissarsiffik: Sanarfinermut Avatangiisinullu Ingerlatsivik - Kommuneqarfik Sermersooq & Nukissiorfiit

Kuummiuni illut marluk innaallagiaqanngillat illullu 52-it kuuginnartumik imeqaratik. Taakku saniatigut illut 62-it imaartakkanik anartarfeqarput illullu arfineq-pingasuinnaat imermut tankeqarput.

Arsummi 83-it anartarfeqarput imaartakkanik. Aamma errorsisarfeqarpoq ataatsimik ataatsimillu illoqarpoq kiffartuussivimmik. Nunaqarfinnut allanut naleqqersuussingaanni, Arsummi illut imaartakkanik anartarfillit amerlanerupput.

Takussutissiaq inoqarfinnut tamanut tunngatillugu tamakkiisuunngilaq, taamaattumik assersuusiornissaq tamakkiisumik periarfissaqanngilaq. Sanarfinermut Avatangiisinullu ingerlatsivik kommunimi illoqarfinnut nunaqarfinnullu tunngasunik paasissutissanik katersivoq.

### 7.3 Agguaqatigiisillugu inoqtigiit amerlassusaat

Tabeli 4. Agguaqatigiisillugu illumi ataatsimi najugaqartut amerlassusaat, 2000-2010

	2000	2002	2004	2006	2008	2010
Nuuk	2,4	2,4	2,5	2,3	2,5	2,5
- nunaqarfiit	2,3	2,2	2,1	1,9	1,9	1,9
Paamiut	1,8	1,7	1,8	1,7	1,8	1,7
- nunaqarfiit	1,8	1,6	1,4	1,3	1,5	1,4
Tasiilaq	3,1	3,2	3,3	3,3	3,3	3,2
-nunaqarfiit	2,5	2,4	2,5	2,4	2,3	2,2
Ittoqqortoormiit	3	2,9	3	2,9	2,8	2,6
- Nunaqarfiit	0,6	0,5	0,2	0	0	0

Paasissutissanik pissarsiffik: Kalaallit Nunaanni Naatsorsueqqissaartarfik 2011

Takussutissiaq Kommuneqarfik Sermersuumi illoqarfinnut agguarnikuvoq nunaqarfiillu illoqarfinnut ataasiakkaanut taammik ataatsimut. Taamaattumik kisitsisini takuneqarsinnaangilaq Kuummiuni agguaqatigiisillugu inoqtigiinnut tunngasut, taamaallaat Ammassalimmi nunaqarfiit ataatsimoortillugit.



Tasiilami nunaqarfinni agguaqatigiisillugu inoqtigiit annertussusaat milliallannikuuvoq piffissami 2000-imiit 2010-mut. Tasiilami agguaqatigiisillugu inoqtigiit annertussusaat Kommuneqarfik Sermersuumi nunaqarfinnut allanut naleqqiullugu qaffasinneruvoq.

## 7.4 Inissarsiorlutik utaqqisutut allattorsimasut

Tabeli 5: Kommuneqarfik Sermersuumi utaqqisut INI A/S-mi aamma ISERIT-mi , juli 2011

Angissuseq	1 –mik initalik		2-nik initalik		3-nik initalik		4-nik initalik		5-nik initalik		Katillugit	Ineqarn. akiitsut*	
	INI	ISERIT	INI	ISERIT	INI	ISERIT	INI	ISERIT	INI	ISERIT		Utaqq. All.	INI
<b>Illoqarfik / Inissiatileq.</b>													
<b>Kapisillit</b>		1		5		4		2		0		?	?
<b>Qeqertarsuatsiaat</b>		1		5		6		3		2		?	?
<b>Arsuk</b>		0		1		1		1		0		?	?
<b>Sermiligaag</b>		0		1		1		1		0		?	?
<b>Kuummiut</b>		1		6		7		3		0		?	?
<b>Tiniteqilaag</b>		2		1		0		0		0		?	?
<b>Kulusuk</b>		1		4		3		1		0		?	?
<b>Isortoq</b>		1		1		0		0		1		?	?
<i>Paasissutissanik pissarsiffik: Iserit A/S aamma INI A/S</i>													
<i>* Inoqtigiit akiitsullit 11. juli 2011</i>													
<i>? INI-p nunaqarfinni/ illoqarfimmi illut qassit akiitsoqarnerisut ilisimangilai</i>													

Kuummiuni ataaseq utaqqivoq marlunnik initalimmik inissarsiorlut arfiniliupput, arfineq-marluk utaqqippit pingasunik initalimmut kiisalu pingasut utaqqippit sisamanik initalimmut.

Maannakkuugallartoq inissiatileqatigiinnut akiitsut pillugit paasissutissanik soqanngikkallarpoq.

## 7.5 Angerlarsimaffeqanngitsut

Innuttaasunik kiffartuussivimmiik paasissutissiissutigineqartut naapertorlugit Kommuneqarfik Sermersuup nunaqarfiini angerlarsimaffeqanngittoqanngilaq. Imaangilarli innuttaasut tamarmik nammineq ineqartut. Matumani ilaatinneqanngilaq inuit ilaasa ilaquttaminni inisimasuusarnerat.



## 8. Ilinniartitaaneq

### 8.1 Meeqqat atuarfiat

#### 8.1.1 Atuartut amerlassusaat

Tabeli 6. meeqqat atuarfianni atuartut amerlassusaannut takussutissiaq 2000-2011						
Ukioq atuarfik Illoqarfik	2000/2001	2002/2003	2004/2005	2006/2007	2009/2010*	2010/2011
Nuuk	2520	2513	2613	2420	2118	2049
Paamiut	351	335	336	323	254	250
Tasiilaq	386	445	430	474	445	448
Ittoqqortoormiit	137	148	144	125	93	93
Ivittuut	10	14	12	12	17	14
Qeqertarsuatsiaat	44	46	58	50	27	25
Kapisillit	24	15	9	0	6	5
Arsuk	38	32	20	32	26	18
Sermiligaaq	48	43	46	41	34	34
<b>Kuummiut</b>	<b>84</b>	<b>87</b>	<b>83</b>	<b>72</b>	<b>76</b>	<b>71</b>
Tiniteqilaaq	34	29	23	18	20	19
Kulusuk	66	58	63	64	57	53
Isortoq	31	28	24	16	21	13

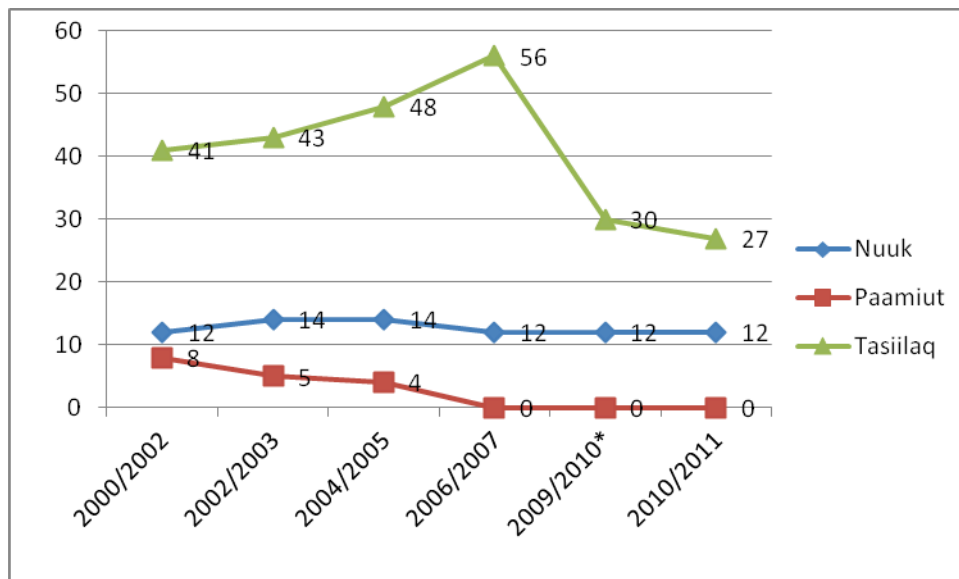
*Paasisutissianik pissarsiffik: Kalaallit Nunaanni meeqqat atuarfiat 2000/2001, 2002/2003, 2004/2005, 2006/2007, 2008/2009 aamma 2010/2011, Kulturimut, ilinniartitaanermut, ilisimatusarnermut ilageeqarnermut Inerisaaveqarnermullu Pisortaqarfik.*

*\* Ukiumi 2008/2009-mi atuarfiusussaagaluarpoq, kiasianni ukioq atuarfiusoq taanna pillugu nalunaarusiortoqarnikuunngilaq.*

Takussutissiami takutinneqarpoq atuartut ukiut qulit kingulliit ingerlanerini ikiliartorsimasut, ukiumili atuarfiusumi 2006/2007-mi atuartut 76-nut amerleriarput. Tassanngaanniik atuartut ikiliartoqqilerput ukiumi atuarfiusumi 2010/2011-miit, atuartut ukioq taanna 71-iulutik, ukiut qulit ingerlanerini ikinnerpaallutik, Kommunqarfik Sermersuulli nunaqarfiini amerlanerpaallutik. Ilanngussaq 1-imut sanilliukkaanni, ukioq atuarfiusoq 2008/2009-mi takuneqarsinnaavoq, Kuummiuni ilinniartitsisut ilinniarsimasut amerlanerpaajusimasut, procentinngorlugit 77,8 %-imiissimmata. Ukioq atuarfiusoq 2010/2011-mi Kuummiuni ilinniartitsisut ilinniarsimasut 45,5 %-imiissimapput.



**Takussutissiaq 7. Nunaqarfinni meeqqat atuartut, illoqarfinnut nassiunneqartut 8.-10. klasseni atuartussanngorlugit**



*Paasissutissanik pissarsiffik: Kalaallit Nunaanni meeqqat atuarfiat*

7. klassip kingorna nunaqarfiup aturfiani atuartut illoqarfinni aturfimmut atuariartortinneqartarput (Nuuk, Tasiilaq) atuarnertik nangikkiartorlugu. Naliginnaavoq atuartut Ammassallip nunaqarfianeersut, Tasiilamut atuariartortarnerat. Tasiilami ukiumi aturfiusumi 2010/2011-mi meeqqat 27-t atuarnermi nerisaqartinneqarput.

### **8.1.2 Immikkut atuartitsineq**

Piorsaanermut Ingerlatsiviup maannakkuugallartukkut Kuummiuni immikkut atuartitsineq pillugu kisitsisinik paasissutissanik tunniussisinnaanngikkallarpoq. Sulissutigineqarpoq siunissami ajornarunnaarnissaa.



### 8.1.3 Karaktererit

Agguqatigiisillugu karakterit Kuummiuni naggataarutaasumik soraarummeernermeersut Tasiilamut agguqatigiisillugu karakterinut ilaapput.

**Tabeli 7. 11. aamma 12. klassini naggataarutigalugu soraarummeertut agguqatigiisillugu karakterinut takussutissiaq 2010**

Illoqarfik	Itt.		Tasiilaq		Paamiut		Nuuk	
	Naling.	Annert.	Naling.	Annert.	Naling.	Annert.	Naling.	Annert.
<b>2009/2010</b> (Karakterskala nutaaq)	-	*	-	*	-	*	-	*
<b>2008/2009</b>	-	6,2	-	6,4	-	6,9	-	7,7
<b>2007/2008</b>	5,3	6,4	6,4	8,5	6,4	8,2	7,4	8,2
<b>2006/2007</b>	6,5	6,8	7,2	7,6	7,1	8,0	7,2	8,2
<b>2005/2006</b>	6,8	7,7	6,6	8,1	6,4	7,0	7,4	8,1
<b>2004/2005</b>	6,4	7,1	6,7	7,7	7,1	7,9	7,3	8,1
<b>2003/2004</b>	6,7	7,9	6,7	7,9	6,7	7,6	7,1	8,1
<b>2002/2003</b>	7,1	8,0	6,7	8,0	7,0	7,9	7,4	8,0
<b>2001/2002</b>	7,2	7,6	6,6	6,9	6,8	8,4	7,1	8,4
<b>2000/2001</b>	7,7	7,8	6,2	7,2	6,7	7,7	7,3	8,3

Paasisutissanik pissarsiffik: Inerisaaviup karakterinut nalunaarsuiffianit immikkut anillatsitaq, Ilinniartitaanermut Ilisimatusarnermullu Naalakkersuisoqarfik juli 2011

Nassuiaat 1: Ukioq 2008/2009 aallarfigalugu nalinnaasumut annertusisamullu immikkoortitsisoqassaarpoq, maannakkut atuartoqartalerpoq 10. klassip naammassinnaata tungaanut

\* 2009/2010 aallarnerfigalugu karakterilersuisarenq GGS atornerqalerpoq. Tassa A, B, C, D il.il. Kisitsit takuneqarsinnaavoq ilaanani, ukiunut allanut assersuunneqarsinnaanngimmat. 2009/2010 aallarnerfigalugu assersuussisoqarsinnaalissaaq.

Takussutissiaq atuaraanni, maluginiarneqassaaq karakterilersuineq ukiumi atuarfiusumi 2009/2010-mi allanngortinneqarnikummat GSS-skalanngorluni. Tamatuma saniatigut aamma maluginiarneqassaaq ukiumi atuarfiusumi 2008/2009-mi nalinnaasumik annertusisamillu atuartitsisarnerit atorunnarnikummata. Atuartut tamarmik 10. klassi ilanngullugu atuartarput.

**Tabeli 8. meeqqat atuarfianik naammassinnittut katillugit 2002-2010**

Ukioq	Illoqarfik	Itt.	Tasiilaq	Paamiut	Nuuk	kommunimi katillugit
<b>2002</b>	Naling.	3	19	14	58	94
	Annert.	10	12	13	104	139
<b>Katillugit 2002</b>		<b>13</b>	<b>31</b>	<b>27</b>	<b>162</b>	<b>233</b>
<b>2004</b>	Naling.	9	40	13	60	122
	Annert.	8	15	9	102	134
<b>Katillugit 2004</b>		<b>17</b>	<b>55</b>	<b>22</b>	<b>162</b>	<b>256</b>
<b>2006</b>	Naling.	6	34	11	45	96
	Annert.	13	11	8	103	135
<b>Katillugit 2006</b>		<b>19</b>	<b>45</b>	<b>19</b>	<b>148</b>	<b>231</b>
<b>2008</b>	Naling.	3	43	9	72	127
	Annert.	3	18	12	89	122
<b>Katillugit 2008</b>		<b>6</b>	<b>61</b>	<b>21</b>	<b>161</b>	<b>249</b>
<b>2010</b>	-	5	55	24	192	275

Paasisutissanik pissarsiffik: Inerisaaviup karakterinut nalunaarsuiffianit immikkut anillatsitaq, Ilinniartitaanermut Ilisimatusarnermullu Naalakkersuisoqarfik juli 2011

Nassuiaat 1: Ukioq 2008/2009 aallarfigalugu nalinnaasumut annertusisamullu immikkoortitsisoqassaarpoq, maannakkut atuartoqartalerpoq 10. klassip naammassinnaata tungaanut

Tasiilami meeqqat atuarfianik naammassinnittarput amerlassusaat nikerarpoq 31-t 61-llu akornanni ukiuni 2002-miit 2010-mut.



### Inerisaaviup atuartut immikkoortunut pingasunut avittarpai:

- "Nukittuut" atuartut, tassaapput atuartut karakteriisa 30 %-ii amerlanerilluunniit B-tut annertutigisartut, B (10) imaluunniit A (12)
- "Pikkorissut" atuartut, nassuiarneqarput atuartut 50 %-ii amerlanerilluunniit
- E (2) aamma C (7) –p akornanni karakterillit (karakterit pineqartut tamaasa ilanngullugit)
- "Sanngiitsut" atuartut, nassuiarneqarput atuartut 50 %-ii amerlanerilluunniit
- Fx (0) aamma appasinnerusumilluunniit karakterillit

Atuartut ilisarnaataat ataaniittut sananeqarmata ilanngunneqarput Tasiilami Alivarpik, Kulusumi Alivarpik kiisalu Ejnar Mikkelsenila Aluarpia. Taamaattumik atuartut ilisarnaataanni Tasiilami pissutsit imaluunniit Kuummiuni atuartut immikkut ilisarnaataat takuneqarsinnaangillat.

Tabeli 9. Kuummiuni atuartut ilisarnaataat suaassutsimut agguarlugit, 2010/2011			
	Niviarsiaqqat	Nukappiaqqat	Katillugit
<b>2010</b>	35	25	60
<b>2011</b>	24	29	53

*Paasissutissanik pissarsiffik: Kultureqarnermut, Ilinniartitaanermut, Ilisimatusarnermut Ilageeqarnermullu Naalakkersuisoqarfik*

Niviarsiaqqat nukappiaqqallu soraarummeertartut amerlaqatigiingajapput. Niviarsiaqqalli soraarummeertartut 2010-miit amerlanerulaarput.

Tabeli 10. meeqqat atuarfianni atuartut amerlassusaannut takussutissiaq 2000-2011				
	Amerl. 2010	Procentit 2010	Amerl. 2011	Procentit 2011
"Nukittuut"	3	5 %	4	8 %
"Pikkorissut"	46	77 %	44	83 %
"Sanngiitsut"	11	18 %	5	9 %
<b>Katillugit</b>	<b>60</b>	<b>100 %</b>	<b>53</b>	<b>100 %</b>

*Paasissutissanik pissarsiffik: Kultureqarnermut, Ilinniartitaanermut, Ilisimatusarnermut Ilageeqarnermullu Naalakkersuisoqarfik*

Atuartut "Pikkorissut" amerlassutsikkut procentikkullu annertunerupput. Atuartut ilaminiinnangui "nukittuut" nalunaarsorneqarput. Atuartut nukittuut ukiut kingulliit ingerlanerini marlunni amerliartorput kiisalu atuartut sanngiitsut affaanngorlutik.

Taakku illuatungilerneqarput amerlaqataannik atuartut "sanngiitsut" amerleriarmata. Atuartut

Tabeli 11. Paamiuni atuartut ilisarnaataat suaassutsimut agguarlugit 2011			
	Niviarsiaqqat	Nukappiaqqat	Katillugit
"Nukittuut"	3	1	4
"Pikkorissut"	17	27	44
"Sanngiitsut"	4	1	5
<b>Katillugit</b>	<b>24</b>	<b>29</b>	<b>53</b>

*Paasissutissanik pissarsiffik: Kultureqarnermut, Ilinniartitaanermut, Ilisimatusarnermut Ilageeqarnermullu Naalakkersuisoqarfik*

Niviarsiaqqat amerlanerulaarput atuartuni "nukittuuni" aamma atuartuni "sanngiitsuni".

Taamaasillutik nunappiaqqat atuartuni "pitsaasuni" amerlanerupput.



Tabeli 12. ilinniarsimaneq tunngavigalugu agguaaaneq 2011, Tunu

	Efterskole	Ilinnialerniss. Sungius.	Inuutiss. ilinniarneq	Sinneruttut	Katillugit
"Nukittuut"	1	1	0	2	4
"Pikkorissut"	14	2	0	28	44
"Sanngiitsut"	0	0	0	5	5
<b>Katillugit</b>	<b>15</b>	<b>3</b>	<b>0</b>	<b>35</b>	<b>53</b>
<b>Procent tamarmiusut aallaavigalugit</b>	<b>28 %</b>	<b>6 %</b>	<b>0 %</b>	<b>66 %</b>	<b>100 %</b>
<b>2010-mi procentinut agguataarneri</b>	<b>35 %</b>	<b>0 %</b>	<b>3 %</b>	<b>62 %</b>	<b>100 %</b>

Paasissutissanik pissarsiffik: Kultureqarnermut, Ilinniartitaanermut, Ilisimatusarnermut Ilageeqarnermullu Naalakkersuisoqarfik

2011-mi nunap immikkoortuani atuartut arlaannaalluunniit ilinniagaqarluni aallartingilaq. 2010-mut naleqqiullugu taamaasilluni nakkariartoqarpoq ukioq tanna 3 %-t toqqaannartumik inuutissarsiutigiligassaminnik ilinniartutik aallartikkamik. Sinneruttut, tassa atuartut ilinnialertumallutik ingerlaqqittut agguaqatigiisillugu amerliallapput 62 %-niik 2010-mi, 55 %-nut 2011-mi.

## 8.2 Efterskolerneq aamma AFS-p ingerlarnga

### 8.2.1 Efterskole

Tabeli 13. Efterskolemi atuartut 2010/2011 2010/2011, Tasiilaq

Ukioq	2010/2011				
	Ivittuut	Paamiut	Nuuk	Tasiilaq	Ittoqqortoormiit
Efterskole / illoqarfik					
Villads Villadsen	-	3	8	1	1
Maniitsoq	-	4	12	4	1
Danmarkimi	-	7	88	20	3
<b>Katillugit</b>	<b>-</b>	<b>14</b>	<b>108</b>	<b>25</b>	<b>5</b>

Paasissutissanik pissarsiffik: Sisimiuni Oqaatsinik Pikkorissarfik, 2012

Ukiup siuliani Kalaallit Nunaanni efterskolini atualersimasut kisitsisaatigineqangillat. Ersaripporli ukiumi atuarfusumi 2010/2011-mi nunap nammeneq efterskoliini atualersimasut kitaaneersut amerlanerungaatsiarput. Pingasut Paamiuneersut Villads Villadsenip efterskoleanut Qasigianguaniittumut atuariartorput, sisamat Maniitsup Efterskoleanut. Piorsaanermut Ingerlatsivik nalunaarutigaa, inuusuttut amerliartortut Danmarkimut efterskoleriartartut. Ukiumi atuarfusumi 2010/2011-mi Tasiilamiik 20-t Danmarkimut efterkoleriarput. Ilisimaneqangilaq taakkunanga qassit Kuummiuneersut.

### 8.2.2 AFS-p ingerlarnga

American Field Service aqutugalugu Kuummiuneersunik paarlaasseqatigiinneq atorlugu atuariartortoqangilaq.

## 8.3 Piareersarluni ilinniarnertit

### 8.3.1 Piareersarfik

Kuummiuni Piareersarfeqangilaq. Piareersartoqassappat taakku pisariaqarpoq Tasiilamukarnissaat.

Takussutissiap takutippaa Tasiilami Piareersarfimmi qassit qinnuteqarsimanersut qassillu tigutissimanersut.





Tabeli 14. qinnuteqartut tigusaasullu AEU-mut Piareersarfimmi

Qinnuteqartut tigusaasullu amerlassusaat	2006		2007		2008		2010		2011	
	ansøg	optag	ansøg	optag	ansøge	optag	ansøg	optag	ansøg	optag
AEU										
Paamiut	32	17	35	16	42	26	48	48	48	48
Nuuk	?	?	?	?	?	?	?	93	?	30
<b>Tasiilaq</b>		?	94	35	84	15	99	17	?	12
Ittoqqortoormiit	?	?	?	?	?	?	?	8	?	?

*Paasisutissanik pissarsiffik: Ilinniartitaanermut Ilisimatusarnermullu Naalakkersuisoqarfik 2012*

2011-mi 12-t tiguneqarput. Qinnuteqartartut amerliartorput maannamut. Piareersarfimmi atuartut arlaannaalluunniit toqqaannartumik meeqqat atuarfianiingilaq.

Tabeli 15. Piareersarfimmi AEU-mik naammassisimasut amerlassusaat

Angusisimasut amerlassusaat	2006		2007		2008		2010		2011	
	AEU-1	AEU-2	AEU-1	AEU-2	AEU-1	AEU-2	AEU-1	AEU-2	AEU-1	AEU-2
Paamiut	9	8	12	4	12	14	14	19	14	21
Nuuk	?	?	?	?	?	?	?	?	33	?
<b>Tasiilaq</b>		-	18	19	17	16	25	19	12	12
Ittoqqortoormiit	?	?	?	?	?	?	?	?	?	?

*Paasisutissanik pissarsiffik: Ilinniartitaanermut Ilisimatusarnermullu ilageeqarnermullu Naalakkersuisoqarfik 2012*

### 8.3.2 Piorsaavik

Piorsaavik i Kuummiuni Piorsaaveqanngilaq. Multiværksted qaninnerpaaq Tasiilamiippoq. Piorsaavik suliffissarsuussiarfik aqutigalugu inuusuttunut neqeroorutaavoq. Suliniutaavoq inuusuttut tunngaviumik ilinnialernissaminnut imaluunniit soqutigisatik naapertorlugit sulilernissaminnut piareersartarnissaat. Igaffeqarpoq aamma sannaveqarpoq. IT atoqqiinerlu aamma qingigassaapput

### 8.4 Ilinniaqqinnissamut aamma inuutissarsiuteqalernissamut ilinniaqqinneq

Ilinniaqqinnissamut imaluunniit inuutissarsiuteqalernissamut ilinniaqqinnissamut Kuummiuni periarfissaqanngilaq. Arlaat ingerlanniaraanni pisariaqarpoq Kuummiuniik aallarnissaq.

Inuutissarsiuteqalernissamut tunngaviumik ilinniakkat 42-t kalaallit Nunaanni ingerlanneqarsinnaapput, inuutissarsiuteqalernissamut ilinnikkat 30-t ingerlanneqarsinnaapput Danmarkimut atuagarsoriallatsiartarluni kiisalu inuutissarsiuteqalernissamut ilinniakkat 16-t atuagarsornertaat Danmarkimi ingerlanneqartarput.

HTX ingerlanneqartarpoq Sisimiuni, Nuummi ilinniarnertuunngorniarfimmi, Qaqortumi aamma Aasianni kiisalu HHX Qaqortumi.

### 8.5 Ilinniaqqinerit

Kommunimi innuttaasut qaffasinnerusumik ilinnialersimasut pillugit paasisutissat pissarsiarineqarsinnaasimangillat, tassunga ilanngullugit qassiineri aamma sumut ilinniagaqarneri. Paasisutissanik pissarsisinnaannginnermut pissutaavoq ajornarsinnaasarmat qaffasinnerusumik ilinniagaqalersimasut suminggaanneernerisa paasinissaat, amerlanerpaat allamut nuuttariaqartarmata ilinniariarlutik. Siunissami paasisutissat takku pisalernissaat sulissutigineqarpoq.



Ilinniakkat akunnattumik sivisussusillit ilinniakkallu qaffasissut ataasiakkaat Kalaallit Nunaanni ingerlanneqarsinnaapput amerlanertigulli nunamut allamut aallartariaqarpoq ilinniariarluni.

### **Uku ilinniakkat Kalaallit Nunaanni ilinniarneqarsinnaapput:**

- Akademiøkonom (Niuernermik Ilinniarfik, Nuuk)
- Arktisk Teknologi (Center for Arktisk Teknologi, Sisimiut)
- Tusagassiortoq (Tusagassiortunngorniarfik, Nuuk)
- Ilinniartitsisoq (Ilinniarfissuaq/Grønlands Seminarium, Nuuk)
- Kulturi aamma Inuiaqatigiit Oqaluttuarisaanerat (Ilisimatusarfik, Nuuk)
- Procestekniker (INUILI, Narsaq)
- Inuiaqatigiilerineq (Ilisimatusarfik, Nuuk)
- Serviceøkonom (Niuernermik Ilinniarfik, Qaqortoq)
- Perorsaasoq (Perorsaanermik Ilinniarfik, Ilulissat)
- Inunnik Isumaginninnermut Siunnersorti (Inunnik Isumaginninnermut Siunnersortit Ilinniarfiat, Nuuk)
- Oqaatsit, Atuakkialerineq aamma Tusagassiuutit (Ilisimatusarfik, Nuuk)
- Peqqissaasoq (Peqqissaanermik Ilinniarfik, Nuuk)
- Teologi (Ilisimatusarfik, Nuuk)

## **9. Inuutissarsiutit**

### **9.1 Pisortat suliffeqarfiutaat**

- Pisortat paaqqinnittarfii uku Arsummi piupput (Sanarfinermut Avatangiisinullu ingerlatsivik, maj 2010):
- Meeqqerivik
- Atuarfik
- Utoqqaat Illuat
- Nakorsiartarfik
- Illu Kiffartuussivik
- Kommunip allaffia
- Oqaluffik
- Katersortarfik

### **9.2 Suliffeqarfiit**

Kuummiuni sulliviit makku piupput (Sanarfinermut Avatangiisinullu Ingerlatsivik, maj 2010):

- Kiosk (Sannigasoq tungujortoq)
- Niuertoq (Pilersuisoq)
- Aalisakkerivik (Arctic Green Food)
- Orsussaarniarfik (Polaroil)
- Tele- aamma allakkerivik (Tele-Post)
- Orsussaarniaq (Polaroil)
- Innaallagissiorfik aamma imermik pilersuineq (Nukissiorfiit)



### 9.2.1 Takornariaqarneq

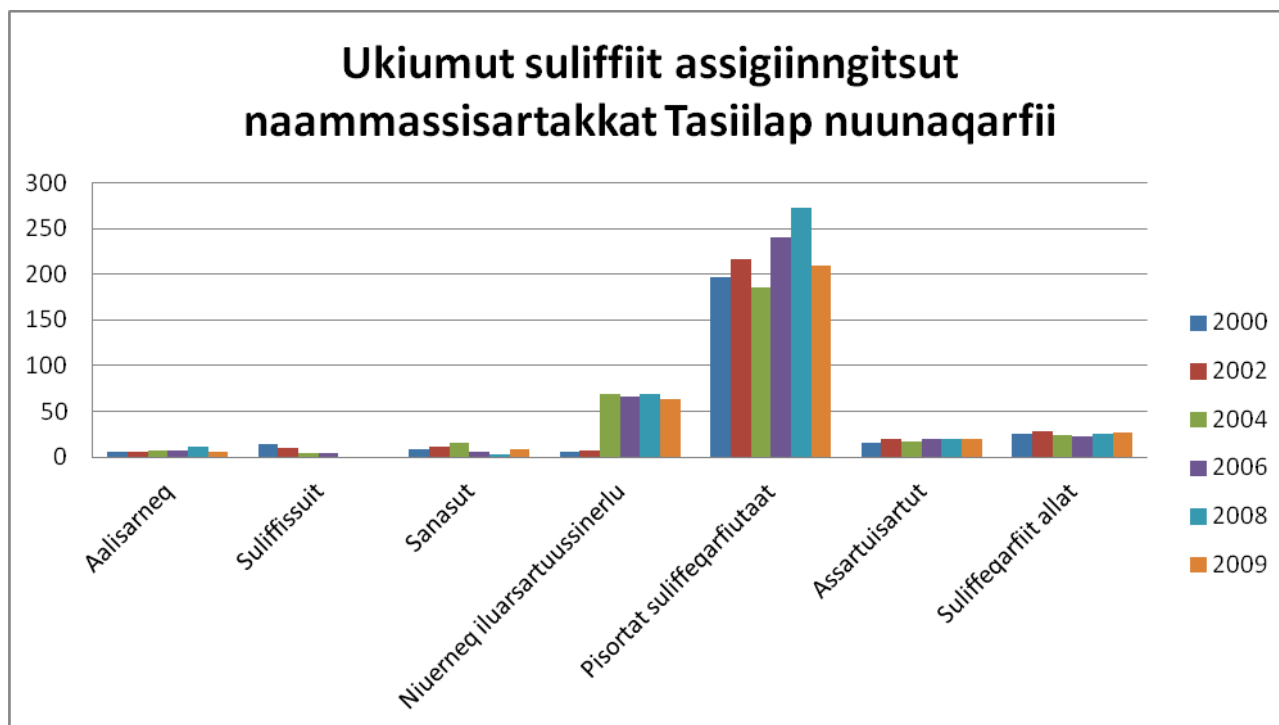
Travel Lodge Greenland takornarianut susassaqtitsisarpaq aamma unnuisarfiuteqarpoq. Kuummiuni illu attartorneqarsinnaavoq pingaasunik siniffilik.

Destination East Greenland Kuummiuni inuinnarni unnuinissamut neqeroortarpoq.

Siggi Tours imaani angallassisarpaq aamma aallaaniartitsisarpaq aalisartitsillunilu. Illumi aamma unnuisarfeqarpoq sisamanut inissalimmi aamma inuinnarni Kuummiuni najugaqartoqarsinnaavoq. ([www.eastgreenland.com](http://www.eastgreenland.com)).

### 9.3 Suliffissaqartitsineq

Takussutissiaq 8. Ukiumoortumik pilersitat Tasiilap nunaqarfiini 2000-2010



Paasissutissanik pissarsiffik: Kalaallit Nunaanni Naatsorsueqqissaartarfik, statistikbanken aug. 2011.

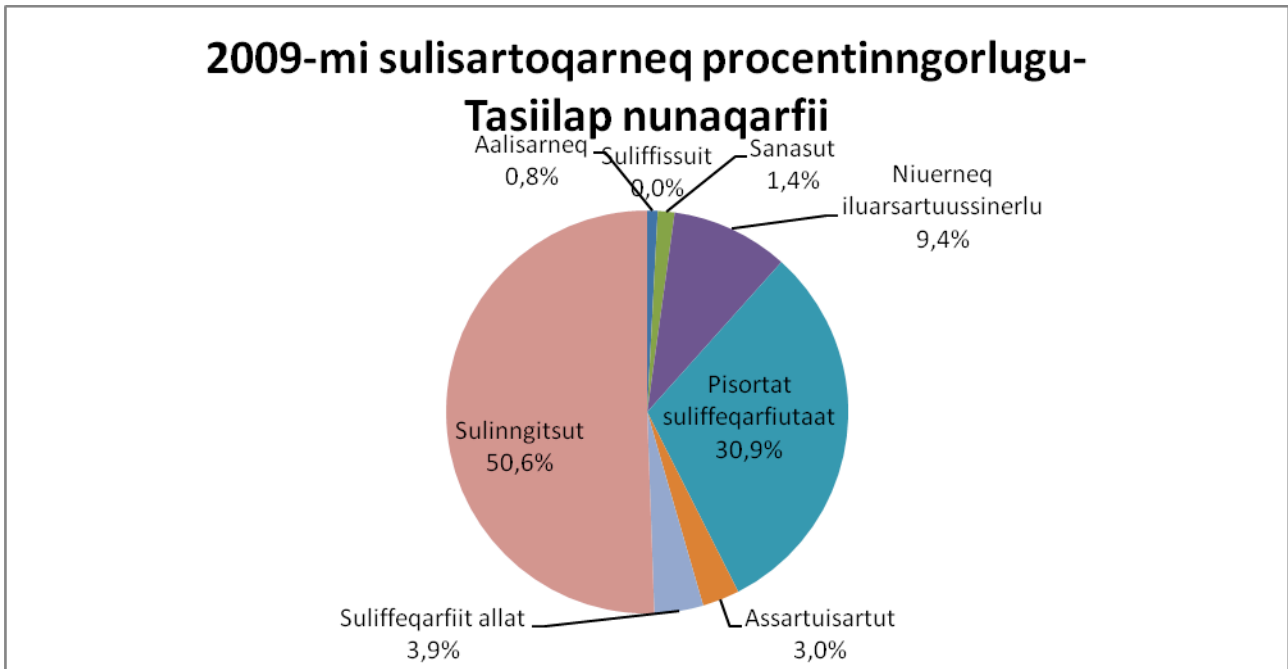
Takussutissiami takutinneqarpoq Tasiilap nunaqarfiini suliffiit assigiinngitsut suliarisartagaat ukiumut (atorfiit ulloq naallugu suliffiusartut) Kuummiut Tasiilap nunaqarfiisa tallimaasut ilagaat kisitisilli Kuummiuni pissutsinut imatut oqaluttuannngillat.

Tasiilami sulliviit annersaraat pisortat allaffissornerat. Sanaartorneq, niuerneq iluarsaassineq kiisalu allanik suliallit tulliupput, kingullit amerlaqatigiiaarput. Aalisarneq suliffissuaqarneq sanaartorneq ikittuaqqanut suliffissaqartitsippit.

Kalaallit Nunaanni naatsorsueqqissaartarfiup maannakkuugallartukut 2010-p kingornanut tunngasunik paasissutissanik tunisisinnaanngikkallarpoq. Siunissami paasissutissat tamakku pineqarsinnaanngornissaat sulissutigineqarpoq.



Takussutissiaq 9: Sulisinnaasut aallaavigalugit sulisartoqarneq, Arsuq 2009.



Sulisinnaasut ukiumut suliarineqartartunut naleqqersuukkaanni, tassa atorfinnut tamakkiisunut, takuneqarsinnaavoq sulisinnaasut 49 %-ii suliffeqartut (Sulisinnaasut affangajaat) Tasiilap nunaqarfiini suliffeqarput. Sulisinnaasut affaasa 62 %-ii pisortat suliffiutaanni suliffeqarput..



## 10. Inunnik isumaginninnermi pissutsit

### 10.1 Sunngiffimmi sammisat aamma peqatigiiffilerineq

Tabeli 18 Kommuneqarfik Sermersuup nunaqarfiini sunngiffimmi susassaqtitsineq

Illoqarfik	Kapisillit	Qeqertarsuatsiaat	Arsuk	Sermiligaq	Kuummiut	Tiniteqilaq	Kulusuk	Isortoq
Ingerlataq		aap						
Timersortarfik			aap	aap	aap	aap	aap	aap
Isikk. arsarneq								
Assam. arsarneq								
Volleybold			aap					
Sulorarneq								
Basketball								
Nerrivimmi arsaarneq								
Sisupiloorneq		aap					aap	
Ujakkaarneq								
Tae-Kwon-Do								
Inuit Games							aap	
Qajaq	aap	aap	aap	aap	aap	aap	aap	aap
Fritidsklub	aap	aap						
Ungdomsklub								
Spejderit								
Katersugaasivik	aap	aap	aap	aap	aap	aap	aap	aap
Sunngiffimmi atuartitsineq			aap					
Caféer				aap				
Qimussertartut peqatigiiffiat								
Sanaluttarneq								
Maji peqqinnartuutiguk								
Isiginnaartitsineq		aap						

Paasisutissanik pissarsiffik: Piorsaanermut Ingerlatsivik

Kuummiuni fritidsklubeqarpoq kiisalu aamma sunngiffimmi atuartitsisoqartarpoq. Taakku saniatigut isikkamik arsartoqarsinnaavoq.



## 10.2 Meeqqat inuusuttullu

### 10.2.1 Meeqgeriviit, paaqqinnittarfiit aamma neqeroorutit

Tabeli 19. Paaqqinnittarfiit katillugit aamma meeqqanut inuusuttunullu illoqarfinni suliniutit 2011

	Kapisillit	Qeqertarsuatsiaat	Arsuk	Sermiligaaq	Kuummiut	Tiniteqilaq	Kulusuk	Isortoq
Atuarfiit	1	1	1	1	1	1	1	1
Meeqgeriviit	0	0	0	0	0	0	0	0
Meeraaqgeriviit	0	0	0	0	0	0	0	0
Init pinnguartarfiit	0	0	0	1	1	1	0	1
Ulluunerani paarsisartut	1	0	0	0	0	0	1	0
Meeqgerivik meeraaqgerivittalik	0	1	1	0	0	0	0	0
Skolepasning	0	0	0	0	0	0	0	0
Fritidshjem	0	0	0	0	0	0	0	0
Ornittakkat	0	0	0	0	0	0	0	0
Ulloq unnuarlu paaqqinnittarfiit	0	0	0	0	0	0	0	0
Angajoqqaarsiat (nal. + prof.)	*	*	1	5	3	4	5	0
Meeqq. Ilaqtariinnullu sullissivik	0	0	0	0	0	0	0	0
Inuusuttunut siunnersortit	0	0	0	0	0	0	0	0

*Paasissutissanik pissarsiffik: Kommuneqarfik Sermersooq* \* Nummut atapput

Meeqqanut inuusuttunullu nunaqarfinni sunik neqerooruteqarnera qiviaraanni, takuneqarsinnaavoq Kuummiuni ataatsimik atuarfeqartoq, pinnguartarfik ini ataaseq kiisalu angajoqqaarsiat pingasut.

### 10.2.2 Meeqqat angelarsimaffiup avataanut inissitat

Tunguinermit Ingerlatsiviup Kuummiuni meeqqat arsaarinnissutigineqartartut amerlassusaat pillugu maannakkukt paasissutissanik tunniussisnaangikkallarpoq. Meeqqat angelarsimaffiup avataanut inissineqartartut, inissiinermut pissutaasut sumullu inissiisarnerit pillugit siunissami paasissutissanik tunniussisnaangornissaq sulissutigineqarpoq.



### 10.3 Utoqqarnik isumassuineq

Tabeli 20. Utoqqarnik isumassuineq

	Kapisillit	Qeqertarsuatsiaat	Arsuk	Sermiligaag	Kuummiut	Tiniteqilaq	Kulusuk	Isortoq
Paaqqinnittarfiit	-	1 (10)	-	-	-	-	-	-
Oqilisaaviit	-	-	-	-	-	-	-	-
Utoqqaat illui	3	2	1	4	4	4	-	4
Angerlars. ikiorteqarneq	5	12	5	4	4	3	4	2
Ulluunerani neqeroorutit	-	-	-	-	-	-	-	-

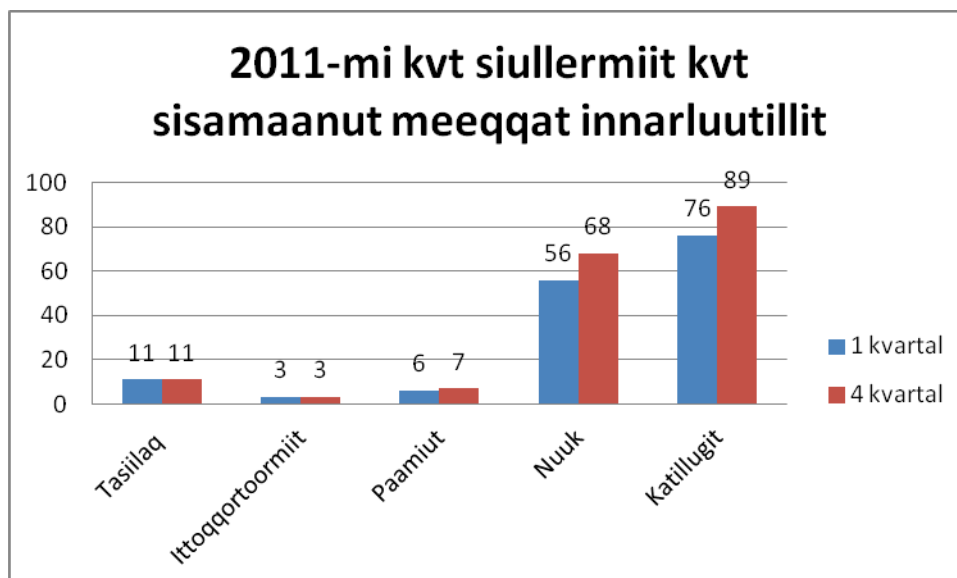
*Paasissutissanik pissarsiffik: Kommuneqarfik Sermersuumi inersimasunik isumassuivik, august 2011*

Kuummiuni utoqqarnut illoqarpoq sisamanik. Angerlarsimaffimmi ikiortit sisamat atorfeqartinneqarput utoqqaallu aqqanillit taakkunannga ikiorneqartarput. Paaqqinnittarfeqanngilaq, oqilisaaveqanngilaq aamma Kuummiuni ulluunerani neqerooruteqanngilaq.

### 10.4 Innarluutilinnik isumassuineq

#### 10.4.1 Inuit innarluutillit amerlassusaat innarluutillu suuneri.

Takussutissiaq 10. Meeqqat innarluutillit amerlassusaat



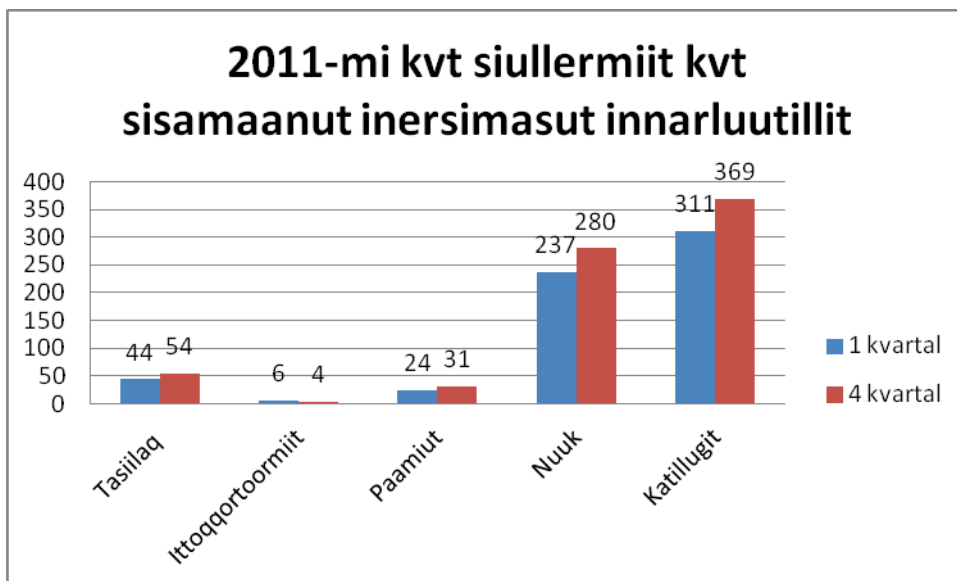
*Paasissutissanik pissarsiffik: Tunnguinermit Ingerlatsivik*

Takussutissiami takuneqarsinnaavoq Tasiilami meeqqa 11-t innarluutilliusut 2011-mi kvartalit sisamaanni. Ilisimaneqanngilaq meeqqat taakku arlaat Kuummiuninganneersut.





## Takussutissiaq 11. Inersimasut innarluutillit amerlassusaat



Paasisutissamik pissarsivik: Tunguinerlut Ingerlatsivik

Takussutissiami takuneqarsinnaavoq Tasiilami inersimasut 54-t innarluutilliusut 2011-mi kvartalit sisamaanut. Iisimaneqanngilaq inersimasut taakku arlaat Kuummiuninngaanneernersut.

Tunguinerlut Ingerlatsivik maannakkut Kuummiuni paaqqinnittarfiit neqeroorutilluunniit pillugit paasisutissamik tunniussisinnaanngikkallarpoq. Kuummiuni innarluutillit inuugaanni ikorfartorteqarnissamat periarfissaqarpoq imaluunniit angerlarsimaffimmi ikiortimik sullissisoqarnissamat. Innarluutillit ikiorserneqarnissaannut periarfissat illoqarfinni annertunerupput. Tasiilami assersuutigalugu najugaqatigiiffeqarpoq, ulluunerani neqerooruteqarpoq aamma suliffeqarnissaq periarfissaavoq.

## 10.4.2 Innarluutillit angerlarsimaffiup avataanut inissitat

Tabeli 19. Innarluutillit. inissitat apr. 2012

Illoqarfik	Kalaallit Nunaanni angerl. avataanut inissitat 2012		Danmarkimi angerl. Avataanut inissitat 2012	
	Børn	Voksne	Børn	Voksne
Tasiilaq	2	6	0	10
Ittoqqortoormiit	0	0	0	1
Paamiut	2	5	0	4
Nuuk	16	42	2	36
Katillugit	20	53	2	51

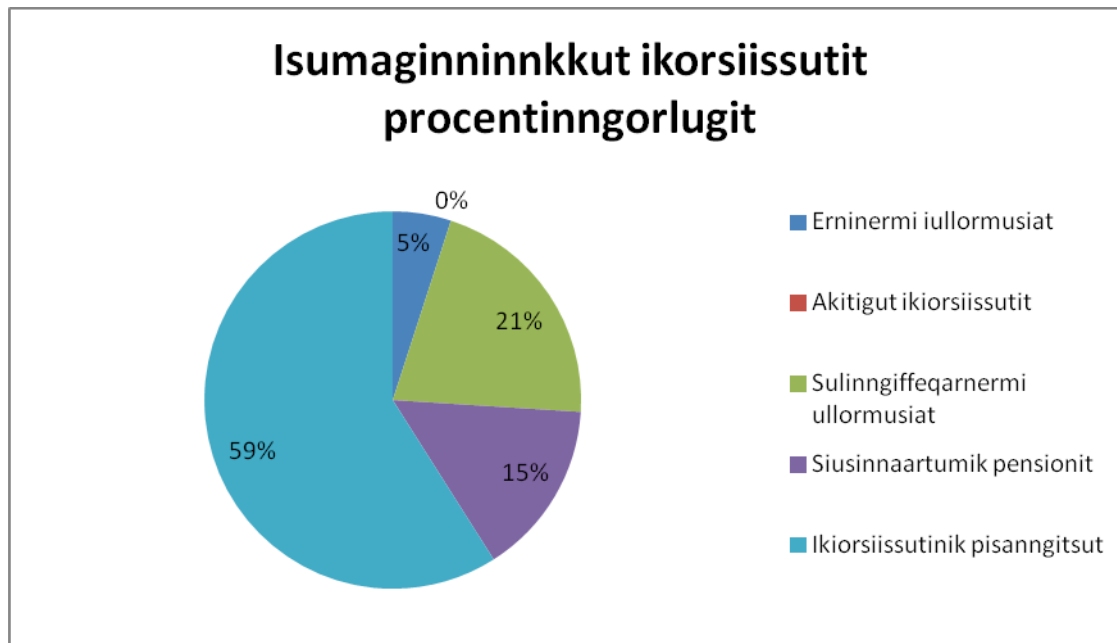
Paasisutissamik pissarsivik: Kommuneqarfik Sermersuumi inersimasunik isumassuivik

2012-mi kvartalimi siullermi meeqqat innarluutillit marluk Tasiilameersut, Kalaallit Nunaanni inissinneqarnikuupput. Piffissami tassani inersimasut arfinillit Kalaallit Nunaanni inissinneqarnikuupput aamma qulit innarluutillit Tasiilameersut Danmarkimut inissinneqarnikuupput. Iisimaneqanngilaq taakku arlaat Kuummiuninngaanneernersut.



## 10.5 Inunnik isumaginninnermi ikiorsiissutit tunniuttakkat

Takussutissiaq 12. Inunnik isumaginninnermi sulisinnaasunut kiorsiissutit tunniuttakkat



Paasissutissanik pissarsiffik: Kalaallit Nunaanni Naatsorsueqqissaartarfik

Kuummiuni inuit 23-t siusinaarlutik pensionisiaqarput, suliffissaqanngitsullu 95-iupput, pingasut annertussusilerikkani ikiorsiissutinik pisartagaqarput. Tassa imaappoq, sulisinnaasunut naleqqiullugit siusinaartumik pensionisiallit 11,6 %-iupput kiisalu sulisinnaasunut naleqqiullugit 48,0 %-t suliffissaqanngillat. Taakku takuneqarsinnaapput takussutissiami 4-mi.

Inuit 22-t utoqqalinersiaqarput, arfinillillu ernereernerup kingorna sulinngiffeqarlutik. Tassa imaappoq Kuummiuni najugallit 149-t pisortanit pisartaqartinneqarput. Kisitsit procentinngoraanni Kuummiuni 2011-mi inersimasut 74,5 %-t pisortanit pisartaqartinneqarput. Inersimasutut isigineqarput inuit 18-leereersimasut.

Qupperneq 25-mi takussutissiaq qiviaraanni, tassani takuneqarsinnaavoq, Tasiilap nunaqarfiini pisortat suliffeqarfiutaani sulisut 31 %-imiittut.



### 10.5.1 Suliffissaaleqisut

Tabeli 22. Oktober, november aamma december 2011-mi suliffissaaleqisut ineriartornerat januarimut 2011-mut naleqqiullugu

Sermersooq 2011	Januar 2011	Oktober	November	December	Okt/ Nov/ Dec agguaqatigiisillugit
Nuuk	594	590	635	686	637
Paamiut og Arsuq	171	148	167	165	160
Tasiilaq	170	115	140	201	152
Illoqqort.	*	55	59	56	57
Sermiligaaq	*	47	41	40	43
Isortoq	*	2	4	8	5
Kulusuk	*	19	19	19	19
Tiniteqilaaq	*	12	12	14	13
<b>Kuummiut</b>	<b>*</b>	<b>38</b>	<b>42</b>	<b>50</b>	<b>43</b>
Qeqertarsuatsiaat	*	13	19	11	14
Kapisillit	*	8	5	5	6
<b>Katillugit</b>	<b>947</b>	<b>1047</b>	<b>1143</b>	<b>1255</b>	<b>1147</b>

*Paasissutissanik pissarsiffik: Tunguinermit Ingerlatsivik, Kommuneqarfik Sermersooq, 2012*

2011-mi agguaqatigiisillugit qaammatit kingulliit pingasut ingerlanerini 43-t suliffissaaleqipput. Sermiligaami suliffissaaleqisut taamaaqatigiinnarpaat, Tasiilamili agguaqatigiisitsinermut naleqqiullugu appasinnerungaatsiarpoq, tassani 2011-mi kvartalit sisamaanni suliffissaaleqisut 152-iupput.

Tabeli 21. Suliffissaaleqisut procentiat sulisinnaasut amerlassusaannut naleqqiullugu

	Oktober	November	December
Nuuk	4,8	5,22	5,6
Paamiut og Arsuq	9,3	14,7	15,7
Tasiilaq	9,3	10,7	15,4
Illoqqortoormiut	18	19,4	18,3
Sermiligaaq	37,6	32,5	31,7
Isortoq	3,4	7,0	13,5
Kulusuk	10,4	10,4	10,4
Tiniteqilaaq	14,8	14,8	16,4
<b>Kuummiut</b>	<b>18,6</b>	<b>20,6</b>	<b>24,6</b>
Qeqertarsuatsiaat	9,1	13,2	7,9
Kapisillit	13,3	8,3	8,3

*Paasissutissaik pissarsivik: Kommuneqarfik Sermersuumi Tunguinermit Ingerlatsivik*

Kuummiuni 2011-mi qaammatit kingulliit pingasut ingerlanerini suliffissaaleqinermit procenti 18,6 %-niik 24,6 %-nut qaffappoq. Sermiligaamut tulliulluni Kuummiuni kommuni suliffissaaleqinerpaaffiupput. Tunumi, Paamiuni/Arsummi Qeqertarsuatsiaanilu tamaat isigalugu suliffissaaleqineq annertuvoq innuttaasut amerlassusaannut sanilliussagaanni, Nuummili Kapisilinnilu suliffissaaleqineq appasinnerulluni.



## 11. Pinerlunneq

Tabeli 24. Illoqarfinni pinerluttarnerit

Illoqarfik	Nuuk					Paamiut					Tasiilaq / Itt.				
	2002	2004	2006	2008	2010	2002	2004	2006	2008	2010	2002	2004	2006	2008	2010
<b>Ukioq</b>															
<b>Pinerluut</b>															
Inuarneq	0	2	4	1	3	0	0	0	0	0	1/1	0	2	1	0
- Inuariarneq	3	2	4	7	2	0	1	1	1	3	1/2	2	3	3	6
Persuttaaneq	196	230	220	217	271	34	63	58	43	37	57/16	70	76	98	45
-Angerlarsimaffimmi eqqissiviilliornerit	-	-	-		953	-	-	-		146	-	-	-		323
Kinguaassiutitigut kanngutsaattuliornertit	..	..	..	49	42	..	..	..	20	7	..	..	..	134	25
Pingitsaaliernerit pingitsaaleeriarnerrillu	40	27	38	27	25	7	8	7	7	3	11/4	19	37	30	18
Qanigisanik atoqateqarneq, meeqqanik atoqateqarneq, kanngutsaattuliorneq	29	33	39	31	83	3	7	0	4	14	59/5	28	48	14	51
Aallat kinguaassiutitigut kanngutsaattuliornertit	0	2	-	-	-	0	0	-	-	-	1/0	0	-	-	-
Allat pigisaannik pinerluttuliornertit	78	54	1532	1582	1609	5	1	93	156	78	12/0	5	150	185	144
Pigisanik tillinnerit	151	102	176	130	105	11	18	7	12	1	19/1	6	10	14	4
Angerlarsimaffinnut tillinniarnertit	139	406	288	159	311	31	35	16	27	21	102/4	27	32	31	45
Tillinnerit	673	928	970	975	855	38	41	39	30	29	93/4	59	67	56	47
Aserorterinerit	-	-	307	299	287	-	-	45	58	25	-	-	53	42	43
Ikiaroorartulerineq	188	-	173	235	219	14	-	21	9	16	19/0	-	4	2	10
Aqqusinikkut angallannermi pinerluttuliornertit	255	.	322	321	558	8	.	11	12	6	15/0	.	26	23	22
-aalakoornartulerinerit	86	62	73	72	71	6	4	4	0	0	2/5	0	2	7	6

Paasissutissanik pissarsiffik: Kalaallit Nunaanni politiit suliffeqarfittut nalunaarutaat, Politimestereqarfik 2002, 2004, 2006, 2008, 2010.

-: Ukiumi ukunani kisitsisit pigineqanngillat. : ukiumi tassaniinnaq imigassartorsimalluni biilersimaneq taamaallaat pineqarpoq  
Nassuiaat: Ivittuunut nunaqarfinnullu kisitsisit pigineqanngillat, politeeqarfiit politistationinut agguagaammata.

Qulaani tabelit Politimestereqarfimminngaanerput. Kisitsisit politeeqarfinni naatsorsorneqarput, tassa imaappoq Ittoqqortoorminut, Tasiilamut nunaqarfinnullu kisitsisit ataatsimoortinneqarput. Taamaattumik kisitsisini takuneqarsinnaanngilaq Kuummiuni qanoq pinerluttoqarsimanersoq imaluunniit pinerlunneq Kuummiuni qanoq annertutigisimanersoq.

Tasiilaq/Ittoqqoroormiit distriktiani kinguaassiutitigut pinerluttarnerit 2008-miik 2010-mut ikileriangaatsiarput. Aamma piffissami pineqartumi tillinniartarnerit ikileriangaatsiarput. Paarlattuanilli qanigisanik atoqateqartarneq, meeqqanik atoqateqartarnerit kinguaassiutitigullu kanngutsaattuliortarnerit piffissami 2008-miit 2010-mut annertuseriarput taamatullu aamma ikiaroorartulerinerit annertuseriarput.

Tasiilap/Ittoqqortoormiit distriktiani pinerluttarnerit Kommuneqarfik Sermersuumi qaffasinnerpaanut tulluupput. Taamaakkaluartorli pinerluttarnerit Nuummi pinerluttarnernut naleqqiullugit appasinnerungaatsiarput, matumanili innuttaasut amerlassusaasa assigiinngissusaat pingaartinneqanngilaq.



## 12. Peqqinnissaqarfik

### 12.1 Peqqinnissaqarfimmi ingerlatat

Kuummiuni nunaqarfimmi peqqinnissamut ikiorteqarpoq. Pisariaqartitsisoqartillugu nakorsamit, kingutilerisumi imaluunniit napparsimavimmit taava Tasiilamukaqqaartariaqarpoq.

### 12.2 Innuttaasut peqqissusaat

Periarfissaqarsimanngilaq nunaqarfinnut tunngasunik kisitsisinik pissarsinissaq, Nakorsanik nakkutilliisoqarfiup kisitsisaatini naatorsortarmagit distriktikkaaraluni. Takussutissiami 10-mi takutinneqarpoq Tasiilap peqqinnissamut distriktiani kisitsisit. Kisitsisit Tasillap distriktiannut tamarmut tunngapput taamaattumik Kuummiuni qanoq pissutsit innersut immikkut takuneqarsinnaanngilaq.

Tabeli 23. Innuttaasut peqqissusaat, Paamiut 2000-2010						
	2000	2002	2004	2006	2008	2010
Sukkorneq (Type 2)	-	-	-	-	0	22*
Sakiallunneq	..	..	6	4	6	25
Kræfti	115	125	98	179	184	-
Klamydia	114	255	115	254	175	-
Gonoré	0	0	0	0	0	-

*Paasisutissanik pissarsiffik: Nakorsanik nakkutilliisoqarfik  
- kisitsiseqanngilaq.. Kisitsisinik tigusaqartoqanngilaq*

Sakialluummik napparsimasut amerleriapiloorput. Aamma klamydiamik nappaatipiluttut amerlipput. Gonorrertut ikiliartorput ukiuni tulleriinni amerliartupiloorsimariarlutik.

Inuunermik ingerlatsinermik aallaavillit nappaatit pillugit paasisutissanik pissarsisoqarsinnaasimanngilaq aamma ukiuni tamani piffissami pineqartumi. Sulissutigineqarpoq siunissami ilisarititsinermut ilanngunneqartalersinnaanissaat.

### 12.3 Imigassaq

#### 12.3.1 Imigassamik atuineq

Agguaqatigiisillugu innuttaasumut ataatsimut imigassamik tunisisarneq appasinnerpaavoq 2009-mi 201,2 literiulluni, 2010-mi qaffappoq 246,4 literinngorluni, 2011-mi Kuummiunut agguaqatigiisillugu imigassap tunineqartartup 215,8 literinut qaffassimanissaa naatsorsuutigineqarpoq. Salget af Takussutissiami takutinneqarpoq agguaqatigiisillugu 18-nik ukioqalereersimasunut ataatsimut imigassaq tunineqartartoq.



Tabeli 24. Innuttaasut 18-t sinnerlugit ukiulinnut imigassaq tunisaaq literinngorlugu				
	2008 <sup>^</sup>	2009	2010	2011*
Arsuk	181,6	121,7	140,6	135,8
Qeqertarsuatsiaat	206,4	149,7	154,3	154,2
Kapisillit	333,3	247,9	234,1	255,0
Sermiligaaq	116,9	107,2	98,9	72,7
Isortoq	293,3	237,3	287,4	188,3
Kulusuk	175,8	191,9	194,8	195,4
Tiniteqilaaq	204,7	245,4	322,0	285,2
<b>Kuummiut</b>	<b>239,9</b>	<b>201,2</b>	<b>246,4</b>	<b>215,8</b>

*Paasisutissanik pissarsiffik: KNI A/S, juli 2011*

*\*Siunut nalunaarsuineq 2011-mi ukiup affaa siulleq ilannullugu tunisat marloriatinnorsimanera aallaavigalugu 2010-mi junip naanerani*

*<sup>^</sup> Utimut ilanngaaneq 2008-mi qaammatit qulit siulliit 2008-mi novemberimi aamma decemberimi tusineq aallaavigalugu*

Sapaatip akunnikkaarlugit imigassanik atuineq agguataaraanni, 18-it sinnerlugit ukiulik sap. ak. 4,15 literi imertarpaa.

### 12.3.2 Atornerluisunik katsorsaasarneq

Kuummiuniit qassit katsorsartissimanersut takussutissaqartinneqangilaq.

### 12.4 Imminut toquttarneq

Tabeli 27. Imminut toquttarnerit, imminut toqunnissamat siorasaarinerit imminullu toqoriarnerit																		
	2000			2002			2004			2006			2008			2010		
	Sior.	Toqoriarn.	Imm. toq.	Sior.	Toqoriarn.	Imm. toq.	Sior.	Toqoriarn.*	Imm. toq.	Sior.	Toqoriarn.*	Imm. toq.	Sior.	Toqoriarn.*	Imm. toq.	Sior.	Toqoriarn.*	Imm. toq.
<b>Nuuk</b>	-	5	6	-	6	7	73	5+7	10	134	15+9	13	117	12+6	8	145	6+9	10
<b>Paamiut</b>	-	3	0	-	1	3	32	6+0	5	50	8+4	3	29	1+0	2	28	2+1	4
<b>Tasiilap</b>	-	6	6	-	6	7	37	8+7	11	68	11+1	7	83	12+11	5	51	4+2	5
<b>Itt.</b>	-	2	3	-	1	2	2	1+2	1	20	2+0	0	18	2+1	2	18	1+2	1

*Paasisutissanik pissarsiffik: Kalaallit Nunaanni Politimestereqarfik august 2011*

*\* Pisimasut maannakkullu suliat*

Politiit nalunaarsuortarput distriktikkaartumik. Kuummiut Tasiilap distriktianut ilaavoq taamaattumik Tasiilap nalunaarsorneqarnerannut ilaavoq, taamaattumik pissutsit Kuummiuni immikkut qanoq innersut oqaatigineqarsinnaangilaq.

Piffissami 2008-miit 2010-mut imminut toquttartut taamaaginnarput. Imminullu toqunniarlutik siorasaarisartut imminullu toqoriartut ikiliartorput.



### 13. Naggasiut

Kommuneqarfik Sermersuumi najugaqarfiit ilaasa ilisarnaataat pillugu atuareerputit. Kommuneqarfik Sermersuumi illoqarfinni aamma nunaqarfinni tamani sumiiffinni inuiaqatigiit ilisarnaataannut tunngasut suliarineqareerput, kommuneqarfimmi illoqarfiit aamma nunaqarfiit pillugit atuagaqaqqinnissanik soqutiginnikkuit.

Sumiiffinni inuiaqatigiit ilisarnaataat Kommuneqarfik Sermersuup nittartagaani nassaarisinnaavatit: [www.sermersooq.gl](http://www.sermersooq.gl).

Illit sumiiffinni inuiaqatigiit ilisarnaataat pillugit oqaaseqaatissaqaruit, apeqqutissaqaruit, ilassutissaqaruit imaluunniit assigisaanik, taava Borgmesterip allatseqarfia attaveqarfigisinnaavat mailimut uunga: [kommuneqarfik@sermersooq.gl](mailto:kommuneqarfik@sermersooq.gl).





## 14. Atuakkat tigulaariffiit tusarfiillu

AA, Paamiut

Sanarfinermut Avatangiisinullu Ingerlatsivik, Kommuneqarfik Sermersooq;

Illoqarfinnut Illunullu Inerisaavik, Pinngortitamut Piujuaannartitsinermullu Immikkoortortaq

Innuttaasunik Sullissivik, Kommuneqarfik Sermersooq

Aningaasaqarnermut Naalakkersuisoqarfik, Akileraartarnermut Aqutsisoqarfik

Aalisarnermut, Piniarnermut Nunalerinermullu Naalakkersuisoqarfik; Uumasut nakorsaat

Kulturimut, Ilinniartitaanermut, Ilisimatusarnermut Ilaqqeqarnermullu Naalakkeruisoqarfik;

Inerisaavik

Peqqissutsimut Naalakkersuisoqarfik; Nakorsanut nakkutilliisoqarfik, Peqqinnermut

Pinaveersaartitsinermullu Aqutsivik

Greenland and the Arctic

Kalaallit Nunaanni Naatsorsueqqissaartarfik

INI A/S

Iserit A/S

KANUKOKA

Lonely Planet, Greenland and The Arctic

Katsorsaavik

Nukissiorfiit

Nuuk Fysioterapi

Nuuk Taxa

Kalaallit Nunaanni Politiit; Politimesterembedet

Tarnip pissusaanut immikkut ilisimasallit Peqatigiiffiat

Qaqqiffik

Sisimiuni Oqaatsinut Ilinniarfik

Kingutilerisoq Niels Nygaard

Taxagut

Tele Greenland A/S

Turen går til Grønland

Piorsaanermut Ingerlatsivik, Kommuneqarfik Sermersooq; Piareersarfiit, Atiarfeqarnermut

Immikkoortortaq, Immikkoortortaq Kulturimut aamma Sunngiffik

Tungiuinermut Ingerlatsivik; Meeqqanut Ilaqutariinnullu Immikkoortortaq, Inersimasunik

Isumassuivik, Suliffissarsiuussisarfik

[www.airgreenland.gl](http://www.airgreenland.gl)

[www.denstoredanske.dk](http://www.denstoredanske.dk)

[www.dmi.gl](http://www.dmi.gl)

[www.eastgreenland.gl](http://www.eastgreenland.gl)

[www.ral.gl](http://www.ral.gl)

[www.aul.gl](http://www.aul.gl)

[www.sermersooq.gl](http://www.sermersooq.gl)

[www.wikipedia.com](http://www.wikipedia.com)



## 15. Ilanngussaq

### Ilanngussaq 1. Kommuneqarfik Sermersuumi ilinniartitsisoqarneq, 2000-2011

	2000-01		2002-03		2004-05		2006-07				2008-09				2010-11			
	Amerlass.	Ilinniarsima-sut %-inggorlugit	Amerlass.	Ilinniarsima-sut %-inggorlugit	Amerlass.	Ilinniarsima-sut %-inggorlugit	Amerlass.	Atorfiit:			Amerlass.	Atorfiit:			Amerlass.	Atorfiit:		
								Forskolelære-re/lærere	Timelærere	Ilinniarsima-sut %-inggorlugit		Forskolelære-re/lærere	Timelærere	Ilinniarsima-sut %-inggorlugit		Forskolelære-re/lærere	Timelærere	Ilinniarsima-sut %-inggorlugit
ASK	70	85,7	69	84,1	71	83,1	63	51	1	81,0	56	46	0	82,1	65	43	1	66,2
Qorsussuaq	34	73,5	45	88,9	52	80,8	53	44	4	83,0	51	45	3	88,2	49	41	2	83,7
USK	60	76,7	67	89,6	68	88,2	58	51	3	87,9	58	51	1	87,9	52	45	2	86,5
Nuussuup Atuarfia	50	80	53	83,0	57	87,7	55	41	4	74,5	59	55	0	93,2	62	54	0	87,1
Kangilinnguit	44	65,9	55	92,7	56	82,1	51	40	10	78,4	47	40	1	85,1	50	48	4	96,0
Qeqertarsuatsiaat	5	20	8	50,0	10	40,0	7	3	3	42,9	9	5	3	55,6	8	3	4	37,5
Kapisillit	5	20	4	50,0	2	50,0	0	0	0	0,0	0	0	0	0,0	2	0	2	0,0
<b>Nuuk katillugit</b>	<b>268</b>	<b>75,4</b>	<b>301</b>	<b>86,0</b>	<b>316</b>	<b>82,9</b>	<b>287</b>	<b>230</b>	<b>25</b>	<b>80,1</b>	<b>280</b>	<b>242</b>	<b>8</b>	<b>86,4</b>	<b>288</b>	<b>234</b>	<b>15</b>	<b>81,3</b>
<b>Tasiilaq</b>	41	61	49	71,4	52	63,5	53	34	13	64,2	53	34	15	64,2	62	39	17	62,9
<b>Kuummiut</b>	9	44,4	9	44,4	11	45,5	10	2	8	20,0	9	7	2	77,8	11	5	5	45,5
Kulusuk	7	42,9	8	25,0	7	57,1	9	7	2	77,8	10	7	2	70,0	13	8	3	61,5
Sermiligaaq	5	0	5	0,0	6	16,7	5	0	5	0,0	7	1	5	14,3	6	1	6	16,7
Tiniterilaaq	4	25	3	33,3	4	25,0	5	2	3	40,0	4	1	3	25,0	4	1	3	25,0
Isortoq	4	0	4	25,0	4	25,0	4	0	4	0,0	4	0	4	0,0	4	0	4	0,0
<b>Tasiilaq katillugit</b>	<b>70</b>	<b>47,1</b>	<b>78</b>	<b>55,1</b>	<b>84</b>	<b>53,6</b>	<b>86</b>	<b>45</b>	<b>35</b>	<b>52,3</b>	<b>87</b>	<b>50</b>	<b>31</b>	<b>57,5</b>	<b>100</b>	<b>54</b>	<b>38</b>	<b>54,0</b>
<b>Ittoqqortoormiit</b>	<b>19</b>	<b>47,4</b>	<b>16</b>	<b>43,8</b>	<b>20</b>	<b>45,0</b>	<b>18</b>	<b>6</b>	<b>11</b>	<b>33,3</b>	<b>17</b>	<b>9</b>	<b>7</b>	<b>52,9</b>	<b>18</b>	<b>7</b>	<b>6</b>	<b>38,9</b>
<b>Ivittuut</b>	<b>2</b>	<b>100</b>	<b>2</b>	<b>100,0</b>	<b>2</b>	<b>100,0</b>	<b>2</b>	<b>2</b>	<b>0</b>	<b>100,0</b>	<b>2</b>	<b>2</b>	<b>0</b>	<b>100,0</b>	<b>3</b>	<b>2</b>	<b>1</b>	<b>66,7</b>
<b>Paamiut</b>	30	43,3	30	56,7	31	38,7	37	18	18	48,6	34	24	14	70,6	34	20	16	58,8
Arsuk	5	40	5	40,0	4	50,0	4	2	3	50,0	5	1	4	20,0	5	3	1	60,0
<b>Paamiut katillugit</b>	<b>35</b>	<b>42,9</b>	<b>35</b>	<b>54,3</b>	<b>35</b>	<b>40,0</b>	<b>41</b>	<b>20</b>	<b>21</b>	<b>48,8</b>	<b>39</b>	<b>25</b>	<b>18</b>	<b>64,1</b>	<b>39</b>	<b>23</b>	<b>17</b>	<b>59,0</b>

Kilde: Kommunernes Landsforening - KANUKOKA, 2011