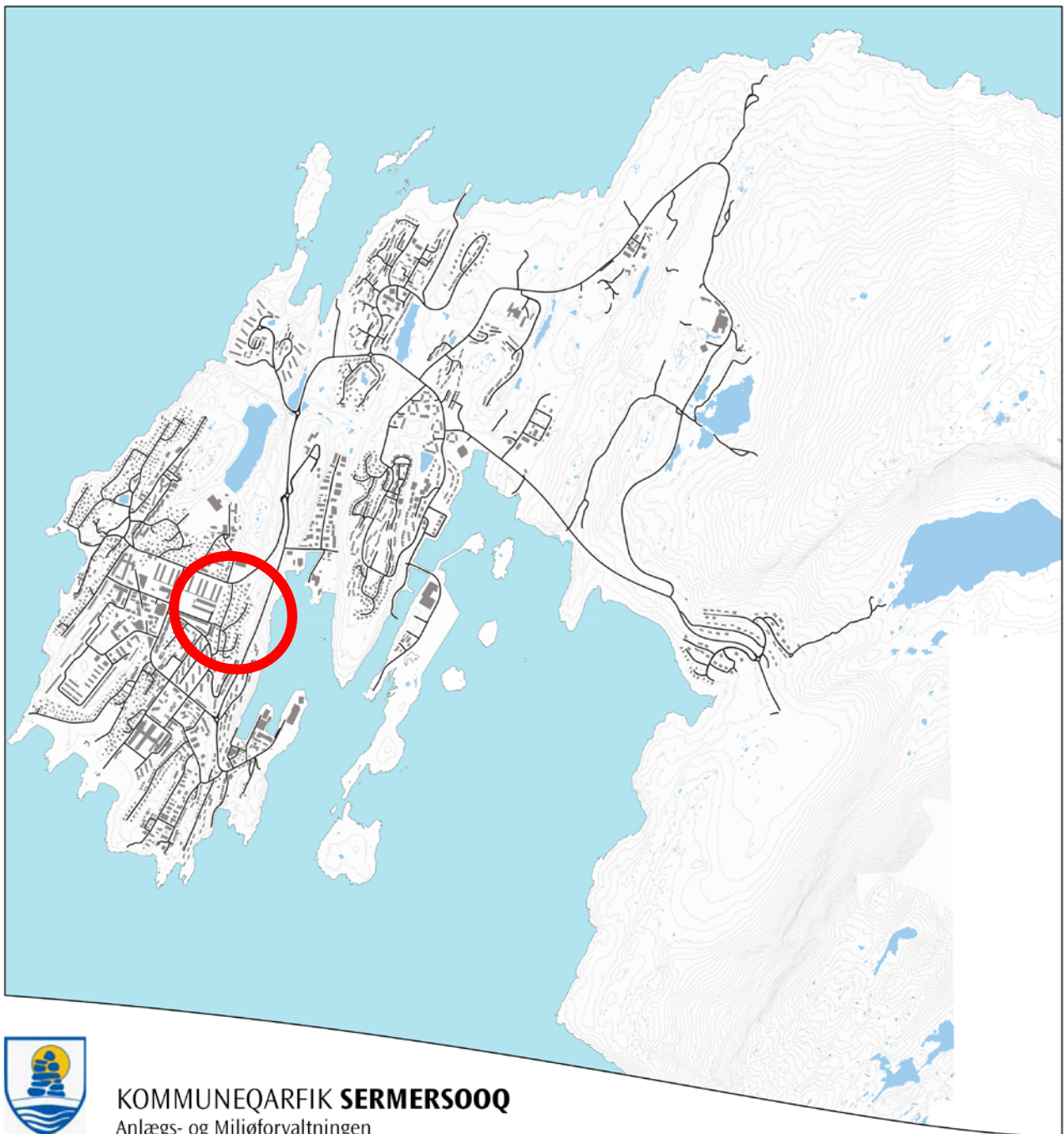


KOMMUNIMUT PILERSAARUMMUT TAPILIUSSAQ

1A11-2 Quassunnguaq

Nuuk, Nuup Illoqarfia, Inissiaqarfik

Aprili 2014/Oktobari 2014



KOMMUNEQARFIK **SERMERSOOQ**
Anlægs- og Miljøforvaltningen

ATUARNISSAANUT ILITSERSUUT

Kommunimut pilersaarummut tapiliussaq tassaavoq ingerlaavartumik suliarineqartartoq, taamaattumik kommunalbestyrelse Pilersaarusionermut inatsit naapertorlugu (Pilersaarusionerq aamma nunaminertat atorqartarnerat pillugit Inatsisartut inatsisissaat nr. 17, 17. november 2010-imeersoq) pisussaavoq, kommunimut pilersaarut pisariaqartutigut malinnaatinneqartassaaq. Taamatut malinnaatitsisarnermi pilersaarummut tapiliussamut attuumassutilimmik pilersaarummi allannguuteqartoqartillugu imaluunniit ilanngussisoqartoqartillugu ingerlaavartumik isumagineqartarpoq.

Kommunalbestyrelse kommunimut pilersaarummut tapiliussamik nunaminertamik atuinissamut sanaartukkanullu tunngasunik aalajangersagartalimmik taamaalilluni sukkulluunniit suliaqarsinnaatitaavoq. Taamaattorli taakku saniatigut Kommunalbestyrelse pisussaalluni, sukumiisumik aalajangersagartalimmik kommunimut pilersaarummut tapiliussaliussalluni:

- Nuna tamakkerlugu pilersaarusionerup kommunillu pilersaarusionerata piviusunngortinnissaanut qulakkeerinninnissaq pisariaqaraangat.
- Sanaartugassanik imaluunniit sulianut annerusunut pingaaruteqartunulluunniit nunaminertamik atugassiinnginnermi.
- Sanaartukkanik anginerusunik pingaaruteqarnerusunilluunniit ingutserilinnginnermi.

Kommunimut pilersaarummut tapiliussaq marlunnik immikkoortortaqqarpoq, nassuiaat aamma maleruaqqusanut tunngasut.

- *Nassuiaammi* kommunimut pilersaarummut tapiliussap siunertaa anguniagaalu, pissutsit immikkoortup iluani eqqaanilu pioreersut nassuarneqarput.
- Malittarisassartaani pilersaarutip piviusunngortinnissaanut atatillugu, aalajangersakkat malinneqarnissaannik allassimavoq. Aalajangersakkat pingaarnertut inissillugit allanneqarput aammalu aalajangersakkat sukumiisunngorlugit allanneqarlutik. Aalajangersakkat tamarmik inatsisinut pituttugaapput, taamaattorli pissutsini immikkut ittuni, aalajangersakkanit sukumiisunit immikkut akuersissummik tunniussisoqarsinnaavoq. Tamatuma saniatigut nunap assingi ilanngussat attuumassuteqartut, aalajangersagartaaniipput.

Tamanut nalunaarut

Inaarutaasumik atuuttuulersinneqarluni 21.5.2014-imi tamanut nalunaarutigineqassaaq.

Una iluarsisaq ”Kommunimi pilersaarummut tapiliussaq 1A11-2, Quassunnguaq” oktobari 2014-imi ullulerneqarsimasoq” siusinnerusukku tapiliussamut tassa maajip 21-ani 2014 nalunaarutigineqarsimasumut taarsiutaavoq.

Pilersaarut sumik takuneqarsinnaava

Pilersaarut Nunatta Atuagaateqarfiani atuarsinnaavat, kommunip nittartagaani aaneqarsinnaavoq www.sermersooq.gl, kommunip innuttaasunik sullissivianut imaluunniit Sanarfinermut Avatangiisinullu Ingerlatsivimmut Imaneq 20, 3900 Nuuk saaffiginnillutit pissarsiarisnaavat, oqarasuaat 36 74 31.

IMARISAI

ATUARNISSAANUT ILITSERSUUT	2
NASSUIAAT	4
Tunggaviusoq naammagittaalliuteqartoqareerneratigut iluarsisuteqarneq.....	4
Siunertaa.....	4
Siunnersuutaasimasoq	4
Pilersaarummut siunnersuut iluarsisaaq.....	5
Pissutsit atuuttuusut.....	5
Atorneqarnera.....	5
Immikkuualuttut	5
Sanaartukkat eriagisat	6
Sumiiffimmi sanaartorfiit allat.....	7
Aqqusinertigut angallannermi pissutsit.....	7
Teknikkikkut pilersuutit.....	7
Avatangiisit	8
Nunataa	8
Sanaartorfigissaaneq	9
Pilersaarummut allamut sanilliullugu inissisimanera	9
Tamanut ammasumik oqallinneq	10
Naammagittaalliut.....	10
Pilersaarutip inatsisigut inaarutaasumik sunniutai.....	11
ILEQQOREQQUSAT	13
Aalajangersakkat pingaarnertit.....	13
Pingaarnertigut aalajangersakkat	14
Aalajangersakkat sukumiisut	16
§ 1 Sanaartukkap inissisimanera	16
§ 2 Sanaartukkat silataasa isikkui.....	16
§ 3 Aqquserngit, aqqusineqqat bilinullu inissiisarfiit.....	17
§ 4 Nunaminertat sanaartorfigineqanngitsut	18
§ 5 Teknikkikkut atortut	19
§ 6 Nunagissaaneq.....	19
§ 7 Immikkuualuttumi B-mi piginnittut peqatigiiffiat	19
§ 8 Atuilernissamut piumasaqaatit	20
AKUERSISSUTIGINEQARNERA	21

ILANNGUSSAT

Ilanngussaq 1:	Immikkoortup ilaa, immikkuualuttoqarfiit, aqqusinertigut angallannermi pissutsit illullu eriagisariaqartut
Ilanngussaq 2:	Immikkoortup ilaa, immikkuualuttoqarfik sanaartorfiillu
Ilanngussaq 3:	Titartagaq
Ilanngussaq 4:	Type Thermo, Type 513 aamma Type 514-ip silataasa titartarneqaqqaarnerat
Ilanngussaq 5:	1A11-2-mut, Quassunnguaq, qalipaatisatut pilersaarutit

NASSUIAAT

Matumuuna Kommunalbestyrelsip
”Kommunimut pilersaarummut tapiliusseq
1A11-2”, inaarutaasumik
atuuttuulersinneqarnera saqqummiuppa.

Tungaviusog naammagittaalliuteqartoqareerne ratigut iluarsiiisuteqarneq

”Kommunimi pilersaarummut tapiliusseq
1A11-2, Quassunnguaq” ima siunertaqarpoq,
naammagittaalliut pillugu Naalackersuisut,
Nuna tamakkerlugu pilersaarusiortarnermut
Immikkoortortaqrarfiup aalajangiinera
tungavigalugu inatsisitigut eqqortistinissaq.
Ukulu iluarsiiisutigineqarput:

- Sanaartorfissaq B8 peerlugu.
- Sanaartorfissat allanngortinneqarneri B6 avannamut kangimukanneq 3 meterinik illuartillugu, aamma B7 avannamut kangimukanneq 3 meterinik illuartinneqassaaq.

Inatsisinik eqqortitsinissaq naammagittaalliummik aallaaveqarpoq, immikkoortoq
”Naammagittaalliut” qupp 10-miittoq naleqqiuguk.

Kommunimi pilersaarummut tapiliusseq siusinnerusukkut tassa maajip 25-ani 2014 nalu-naarutigineqarsimasumut marluk eqqaaneqartut eqqaassanngikkaanni assinguvoq.

Siunertaa

Kommunimut pilersaarummut tapiliusseq suliarineqarpoq, makku qulakkeerniarlugit:

- sumiiffiup ilaa 1A11-p killeqarfia ilaqutariit illuannik ataasiakkaanik katiteriffiulluni sumiiffiussasog erseqqissoq,

- pisortanut aammalu ilaqutariinnut ataatsinut immikkuualuttumi B-mi illunik nutaanik 16-inik sanaartorfissaqarsinnaassaaq, tassanilu sanaartorfissat marluk pisortanut inissiatut immikkoortinneqarlutik

- illut eriaginartut (B-88, B-203, B-204, B-205, B-206, B-207, B-208, B-209, B-211, B-213, B-214, B-215, B-216, B-217, B-218, B-219, B-221 B-220 og B-222) § 3-milu pineqartut eriagineqarnissaat, immikkoortormi Nuup oqaluttuarisaaneranut pingaaruteqartunut ilaavoq, titartagaq 1 takuuk.

Siunnersuutaasimasog

Kommunimut pilersaarummut tapiliussatut siunnersuutaasimasog 1A11-1, Quassunnguaq, Kommunalbestyrelsip ataatsimiinnermini apriliip 27-ani 2010 akuerineqarpoq, taannalu juunip 18-aniit aggustip 31-anut 2010 tusarniutigineqarluni.

Siunnersuummi nassuiarneqartut:

- Immikkuualuttoq A sanaartorfiusussaareersoq nutaanik sanaartorfissalik allineqarsinnaasog allanngortiteriffiusinnaasorlu,
- Immikkuualuttoq B nutaanik sanaartorfissatut sanaartorfiususaaq ilaatigut illut uiguleriit pingasut aammalu ilaqutariinnut illut ataasiakkaat qulingiluat sananeqarnissaannut sanaartorfissalik.

Pilersaarutissatut siunnersuutip inaarutaasumik suliarineqarnerani, Sanarfinermut Avatangiisinullu Ataatsimiititaq ima aalajangerallarpoq, ilaqutariinnut ataatsinut illut piumaneqarluarneri eqqarsaatigalugu pilersaarutitut siunnersuut ima allanngortinneqassasog:

- illunut uiguleriinnut quleriiaartunullu inissianut sanaartorfissat tamarmik pilersaarutitut siunnersuummit peerneqassasut, taarsiulluguli ilaqutariinnut illunut ataasiakkaanut sanaartorfissanik immikkoortitsisoqassasoq,
- taaguut ”erigisat” pilersaarummit peerneqassasoq.

Tamatumunnga atatillugu Naalakkersuisuni Nuna Tamakkerlugu Pilersaarusiortut qinnuigineqarput qulaani taaneqartut nalilersoqqullugit, kingornalu aalajangersumik oqaatigineqarsinnaalluni:

- erigisat aalajangersagaanerisa peerneqarnissaat nuna tamakkerlugu soqutigisanut akerliliissaaq,
- allannguutissatut taaneqartut naapertorlugit nutaamik tusarniaasoqartariaqarpoq, pineqartut pilersaarummi annertuumik allannguuteqartitsisussaammata.

Pilersaarummut siunnersuut iluarsisaaq

Tamannalu tunuliaqutaralugu kommunimut pilersaarummut tapiliusseq 1A11-2-tut siunnersuut una suliarineqarpoq. Siunnersuut tip nassataraa:

- eriagisassanut aalajangersagaareersut attatiinnarneqassapput,
- sanaartorfissat nutaat 15-it illunut uiguleriinnut taarsiullugit ilaqutariinnut illut ataasiakkaanut immikkoortinneqarput.

Pissutsit atuuttuusut

Quassunnguup eqqaani nunataq 9,5 ha missaani annertussuseqarpoq Nuummilu inissiaqarfiulluni nutaannginnerusut ilaat

illoqarfiup ilaani killeqarfiusuulluni nalunaarsoruminartunik inissiaqarluni. Sumiiffiup ilaa Nuup qeqqata illoqarfittaata qanittuani inissisimavoq, illoqarfimmi pisiniarfissuarmut pisiniarfinnullu ungasigani. Kitaatungaanut Narsarsuarmut killeqarfeqarpoq kangiatungaanullu quassukkamut aammalu ammut 400-rtallip tungaanut killeqarfeqarluni. Kujataatungaanut sumiiffik Tuujummut killeqarfeqarpoq avannaatungaanullu Sipisaaq Kangillermut killeqarfeqarluni.

Sumiiffiup ilaa 9.5 ha missaani annertussuseqarpoq, titartagaq 1-imilu takuneqarsinnaalluni.

Atorneqarnera

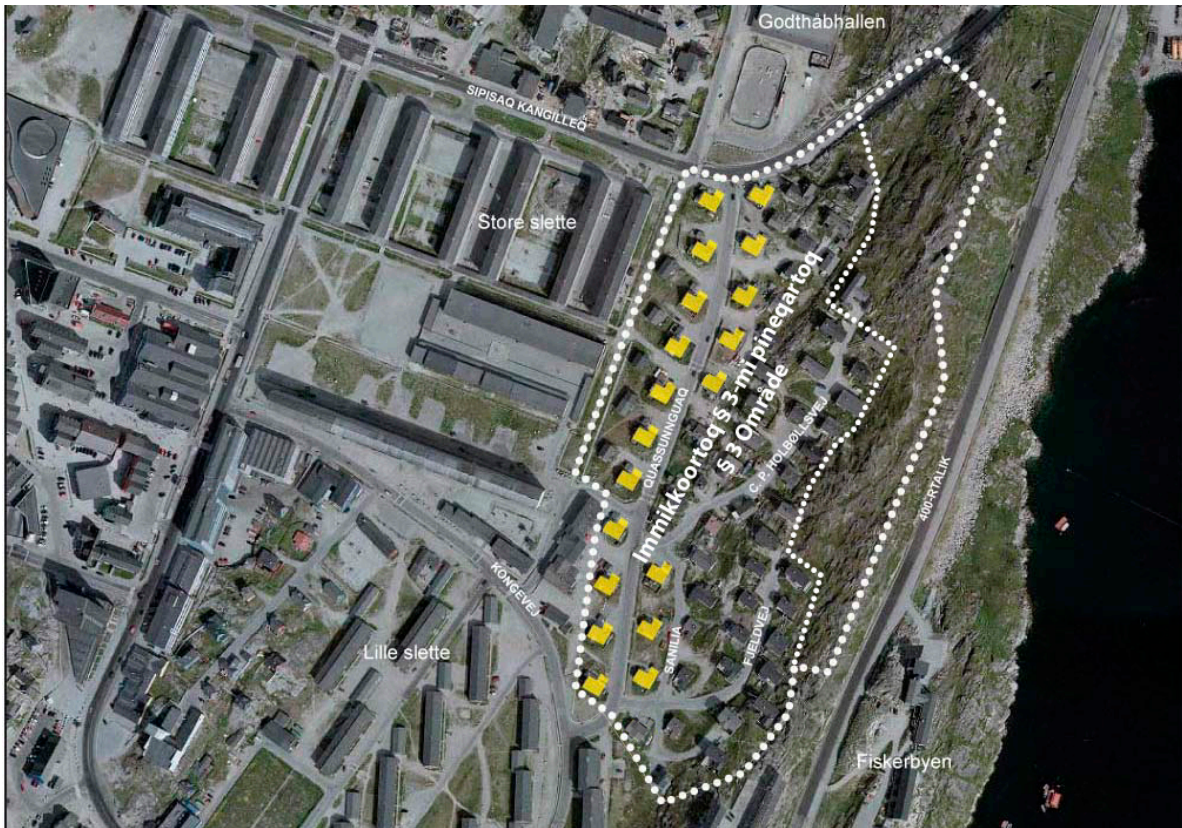
Sumiiffimmi sanaartugassat tassaassapput ilaqutariit illui ataasiakkaat ataatsimik quleriillit, suliffeqarfiilla ataasiakkaat. Pilersaarut naapertorlugi maanna sumiiffiup ilaata qanoq atorneqarnera attatiinnarneqarnissaa qulakkeerniarneqarpoq, nutaanillu sanaartorneq tassa illut sammivii sanaartorneqarsimasullu eqqarsaatigalugit immikkoortup immikkuullarequtaanut tulluarsagaassasoq.

Immikkuualuttut

Sumiiffiup ilaa marlunnik immikkuualuttoqarpoq, taakkulu Ilanngussaaq 1-imi 2-milu takuneqarsinnaapput. Immikkuualuttoq A tassaavoq ilaqutariit illuinut ataasiakkaanut atorneqartooreersooq, immikkuualuttoq B tassaalluni inissialiornissanut nunaminertaqarnissaaq. Immikkuualuttumi A-mi sanaartorfioereersut eqqaani tamani sanaartorfissalersuisoqassaaq. Nutaamik sanaartorneq sanaartugaareersunilluunniit allilerineq sanaartorfissap iluani kisimi pissaaq. Matumani illut eriagisat isaterneqassanngillat imaluunniit alliliiffigineqassanngillat. Illut eriagisat (B-88, B-203, B-204, B-205, B-206, B-207, B-208, B-209, B-211, B-213, B-

214, B-215, B-216, B-217, B-218, B-219, B-221 B-220 og B-222) ikuallassagaluarpata, toqqavianani sanaqqinneqarsinnaapput.

inississugaapput, tamarmik kangimut-kimmut sammitillugit, soorlu Titartagaq 1-imi takutinneqartut.



Titart. 1. Immikkoortup ilaa illullu eriagisariaqartut.

Immikkuualuttumi B-mi ilaqtariit illui ataasiakkaat 15-it sanaartorfissaliuunneqarput. Sanaartorfiusoq ataqatigiissoq illullu isikkumikkut assigiiaarnissaat qulakkeerniarlugu, sumiiffimmi ilaqtariinnut inissiat ataasiakkaat sumut sammisuuneri assigalugit inissinneqassapput.

Sanaartukkat eriagisat

Sumiiffiup ilarujussua eriagisassatut aalajangiussaavoq ”§3 sumiiffik” eriagisassat nalunaarsuiffiani ”Nuuk – Illut illoqarfiullu ilai eriagisassat” taakkulu Aningaasaqarnermut Pisortaqaqfimmiiit suliarineqarsimallutik 1990-imi. Uani nassuiarneqarpoq, Quassunnguami sanaartorfiit sukannersumik iluseqartillugit

Sungaartumik nalunaaqutsikkat tassaapput illut immikkut ittuusut, pissutigalugu assigiissumik sanaartukkat

”Illut illoqarfiullu ilai eriagisassat 1990-imeersut” naapertorlugit aqquserngup assiliartaa kusanartuummat. Taamaattumik sumiiffimmi nunaminertaq takutinneqartoq nuna tamakkerlugu pilersarusiornikkut eriagisassatut aalajangiussaavoq, suussusaa 3. Tamatuma saniatigut illoqarfiup illutai isigalugit illoqarfimmit paasinnittaaseq matumani taparserneqarmat ersarissumik aammalu illoqarfiup oqaluttuarisaanera ineriartorneralu qulakkiissallugit illoqarfimmut pingaaruteqarlutik.

Illut eriagisassat 1951-imi sanaajupput, Grønlandsfly-p sulisuinut inissiaritineqarlutik. Suussutsit assigiinngitsut pingasuupput: 513, 514 aammalu Type Thermo. Type 513 95 m2-iusoq aammalu Type 514 112 m2-iusoq illut type "51"-inut ilaapput, tunngaviusumik isumassarsiarineqarneri assigiillutik, initai, igaffii, sinittarfii, ineerai, uffarfii illullu naqqui assigiillutik. Type 514 annerusumik ineeraqarpoq annerusunillu initaqarlunilu igaffeqarpoq type 513-imut sanilliullugu, Type Thermo østrigimiut illuliortaasiat naapertorlugu sanaajusoq, ikkussugassakkaarlugit oqorsarnerusimallunilu sanaajuvoq. Type aallaqqaammut atorineqartoq 80 m2-iuvoq naqqoqarlunilu. Taakkulu illut 1981-imi 30 m2-imik allineqarput, sinittarfik ineerarlul ilassutaallutik.

Illut type-t pingasut tamarmik ineriartortussatut titartarneqartuugaluarput, taamaattorli type 513 aammalu Thermo taakku kisimik taamatut sanaajullutik. 1951-imi illunik ineriartortussanik atorfimmuut atatillugu inissialiorneq qaqutigooortuuvoq. Illut pingasut Ilanngusaaq 4-mi takuneqarsinnaapput.

Sumiiffimmi sanaartorfiit allat

Sumiiffimmi sanaartukkat ilusaat allat, kingornagullu illut takinerit takkuttut, iluseq una malinnaatinneqarpoq, ilusaatigit inissisimanageratigullu sumut sammiviisigit. Sumiiffiup kitaatungaata killeqarfiata tungaani, illut tallimaannaat avannaa kujataanullu sammisuupput. Sumiiffimmi illut arlallit ukiut arlallit ingerlanneranni naak ilassutitut sanaartorneqartaraluartut allanngortinneqartaraluartullu assigiinngitsorpassuartigit, tamaasa isigalugit sukannersumik paatsuugassaannngitsunillu inissisimapput.

Sanaartorfissani ilanngussaasut attuumassuteqartut (Ilanngusaaq 2 takuuk)

ima siunertaqarput, sumiiffimmi sanaartorfimmik ilusissat sukannersumik attaffigineqassasut, taamaasillutillu illoqarfiup ilaa nukittuumik sukannersumillu sanarfineqassallutik.

Sanaartugassat nutaat, matumani allanngortiterinerit ilassutitullu sanaartornerit ilanngullugit, sanaartornermut maleruagassani ungasissutsimut piumasagaataasoq maanna atuuttoq maleruarneqarsinnaaniassaaq, tassanilu isikkivinnut atugarititaasut akornnguserneqassanngillat.

Aqqusinertigut angallannermi pissutsit

Aqquserngit aqqusineeqqallu

Sipisaaq Kangillermiit aamma Kongevejimiit immikkoortup ilaanut aqqusineqassaaq.

Ilaqutariinnut ataatsinut illut B1 – B7-it tungaanut C- P- Holbøllsvejimi talliliinissamut atatillugu, B-1329 isaterneqarsinnaasariaqarpoq.

Aammattaaq B8 – B15-ip tungaanut ilaqutariit illui ataasiakkaat allat nutaat sanaartorneqarnerinut tunngatillugu, Fjeldvejiminngaanniit nutaamik aqquserngiortoqassaaq.

Pilersaarut naapertorlugu aamma pisuinnaat aqqutaannik nutaamik siunissami aqquserngiortoqarnissaa periarfissaavoq, taannalu Ilanngusaaq 2-mi takutinneqarpoq.

Biliniq inissiisarfiit

Nutaanik inissialiornermut atatillugu, inissiat tamarmik eqqaanni bilit unittarfii 2 sananeqassapput, Immikkualuttumi B-mi 30-nut inissalinnut. Ilanngusaaq 2 takuuk.

Teknikkikkut pilersuutit

Imermik, innaallagissamik kissamillu pilersuinerit Nukissiorfinit isumagineqassaaq. Kuuffissualersuinerit

aqquuserngiornerillu kommunimit suliffeqarfimmilluunniit allamit suliarineqarsinnaapput. Innaallagissamut, imermut kissamullu pilersuutit kiisalu kuuffissuit nunap iluatigoortinneqassapput sapinngisarlu tamaat ataqqineqassallutik aammalu qaavisigut sanaartorfigineqassanatik qalliusersuiffiqineqaratilluunniit.

Sumiiffimmi teknikkikkut atortunik inissiisoqarsinnaavoq, tassunga ilanngullugu sumiiffimmut pilersuinermut transformatoriisiviit. Transformerstationip assigisaasalu inissinneqarnera, Nukissiorfiup Kommuneqarfik Sermersuullu isumasioqatigiinnerani pissaaq.

Kiassarneq

Nukissiorfiit malittarisassaataat malillugit sumiiffimmi kiassaariaaseq aalajangersarneqassaaq.

Sanaartortitsisup/nunaminertamik piginnittussaataasup oqartussaasunit pisariaqartinneqartunik akuersissummik pissarsiniarnissani nammineq akisussaaffigaa, assersuutigalugu attaviliinissamut kiassaariaatsimut sukkulluunniit atuuttumut akuersissummik.

Imeq

Sumiiffik pisortat imermik pilersuutaannut attavilerneqassaaq .

Eqqagassalerineq

Sumiiffik Kommuneqarfik Sermersuup eqqagassat pillugit aaqqiissutaataanut sukkulluunniit atuuttumut ilaatinneqarpoq.

Eqqaaviit containeriusut nunaminertanut bilinut inissiisarfittut tunniunneqarsimasunut inissinneqassanngillat.

Imikoq

Imikoq tamarmi pisortat kuuffissuartaannut kuutsinneqartassaaq. Illuliat nutaat pisortat kuuffissuartaannut attavilerneqassapput. Imeq nunap qaaniittoq illullu qaliaaniit imeq

kuuffissuarnut kuutsinneqassanngilaq, kisiannili sanaartukkanut, aqqusinernut, pisuinnaat aqquataannut, nunaminertanut sanaartorfigineqanngitsunut assigisaannullu illoqarfiup ilaanut pilersaaruteqarfiusumiittunut taassumalu avataaniittunut, assersuutigalugu kussianut - ajoqutaanngitsumik allamut kuutsinneqassalluni.

Avatangiisit

Assaasoqarsimatillugu nunamik mingutsinneqarsimasumik qalluisoqalissagaluarpat tamanna pillugu Kommuneqarfik Sermersooq ingerlaannaq ilisimatinneqassaaq, ilaatigut mingutsitsinerup suunera annertussusialu pillugit.

Inatsisit atuuttut aamma Kommuneqarfik Sermersuumi eqqagassalerineq pillugu malittarisassat sukkulluunniit atuuttut malillugit eqqakkanik avatangiisinut navianaatilinnik aamma sanaartorfinnit eqqakkanik isumaginnittoqqassaaq suujunnaarsitsisoqarlunilu.

Nunataa

Nunaminertat sanaartornernut atortunullu atorineqanngitsut sanaartorfigineqanngitsutut uninngaartarfittullu aaqqiissuunneqassapput imaluunniit nunaannartut isikkoqartinneqassallutik.

Sanaartorfigissaanerni sanaartornernilu nunagissaanerni issooreersoq naasooreersullu sapinngisaq tamaat pigiinnarneqassapput imatulluunniit suliarineqassallutik inaalinneqarlutik, sanaartornerit naammassineqarneranni inaannut inisseqqinneqarsinnaasunngorlugit.

Sanaartorfigissaanerni sanaartornernilu nuna sapinngisaq tamaat mianersuunneqassaaq.

Nuna innarligaq ilusaatut ilerseqqinneqassaaq sumiiffillu qaartiterinermi assartuinermiluunniit siaruassimasinnaasunik

qaartiternerlukuiarneqassaaq, taamaalilluni sumiiffik sanaartorfiit eqqaanniitqoq naammassineqarsimasutut isikkoqaleqqinniassamat.

Sanaartorfigissaaneq

Sanaartorfigissaanermi makku ilaatinneqassapput:

- aqquserngit
- kuuffissuarnut atassuteqarneq
- imermut atassuteqarneq
- innaallagissamik pilersortinnissamat
- telemut kabelinut

Suliffeqarfiit pilersuisuusut attuumassuteqartut isumaqatigalugit, kommunalbestyrelse sanaartorfigissaassagaluarpat (aqquserngit, kuuffissuit, imeq) immikkuualuttumi B-mi, kommunip aningaasartuutigisai sanaartorfigissaanermut aningaasartuutit atuinermut piginnittuutitaasutut naligiisinneqarsinnaapput.

Immikkuualuttumi B-mi atuisutut piginnittussaataasut ingerlatsinermik aserfallatsaaliuinermillu pilersitsinissaq paasisimassavaat, matumani ataatsimoortunut tungasut pineqartut tassaapput:

- biilit unittarfii
- aqqusineqqat
- nunaminertat eqqissisimaarfiusinnaasut
- pinnguarterfiit

Taakku saniatigut atuisutut piginnittussaataasooq sanaartukkanillu allanik soorlu aqqusinernik aserfallatsaaliuinerit pissallutik.

Pissutsit qulaani taaneqartut taamaattumik pilersaarutip aalajangersagaani erseqqissarneqartut.

Aammattaaq illunik piginnittut tamarmik innaallagissamat atassusernissanut allanullu

atassusernissanut soorlu kuuffissuarnut, innaallagissamat imermullu pilersitsinissat, ingerlatsinissat aserfallatsaaliuinissallu namminneq aningaasartuutigissavaat.

Pilersaarummut allamut sanilliullugu inissisimaneq

Nuna tamakkerlugu pilersaarusiortarneq

Kommunimut pilersaarummut tapiliusaaq nuna tamakkerlugu pilersaarusiortarnermut atuuttumut naapertuuppoq.

Qanganitsat nunamiittut

Sumiiffimmi qanganisaqartoqarneranik Kommuneqarfik Sermersuumi ilisimasaqartoqanngilaq.

Immikkoortup ilaani nunamik suliaqarnerit Eqqissisimatitsisarneq aamma allatigut kulturikkut eriagisassanik kulturikkut kingornussatut illersuineq pillugu Inatsisartut inatsisaat nr. 11, 19. maaji 2010-imeersup ataaniipput.

Nunamik suliaqarnermi qanganitsanik nassaartoqarpat qanganitsat attorneqarnerat apeqqutaatillugu suliat unitsinneqassapput tamatumalu kingorna Nunatta Katersugaasivianut attaveqartoqassalluni.

Kommunimut pilersaarut

Sumiiffik ilaqutariit illuinut ataasiakkaanut inissialiorfiginissaanut ammasuuvoq pukkitsoq.

Immikkoortup ilaata 1A11-ip aamma sanilerisaanut 1C9-mut 1D1-mullu kommunimut pilersaarummut 2005-2014 eqqarsaatigalugit killeqarfii allanngortinneqartut.

Sumiiffiup 1A11-p aamma 1D1-p akornanni killeqarfik kangiatungaanut nuusaaq ilaqutariit illuinik ataasiakkaanik sanaartornissamat periarfissiinissaq eqqarsaatigalugu, immikkuualuttup B-p quassuttaani.

Sumiiffimmi 1C9-imiipput illut sisamat taakkulu tamarmik Type 513-iupput, tamarmillu eriagisarialerujussuullutillu Quassunnguup immikkuullarinnerata pigiinnarneqarnissaanut pingaaruteqarlutik. Taamaattumik sumiiffimmi 1A11-imi 1C9-p ilaa Quassunnguaq sinerlugu illoqarfittut ataqatigiissutut isikkoq qulakkeerniarlugu ilanngunneqarpoq.

Killeqarfiit pioreersut nutaallu Titartagaq 2 aamma 3-mi takutinneqarput.

Tamatuma saniatigut qulaani aalajangersakkat ataasiakkaat allanngortiterneqarnissaat pisariaqartinneqarsimavoq, takuuk qupp. 14.

Tamanut ammasumik oqallinneq

Kommunimut pilersaarummut tapiliussaq piffissami 8. maaji 2013-imiit juulip pingajuanni 2013-ip tungaanut tusarniaassutigineqarpoq.

Tusarniaavigineqartunit akissutit 14-it tiguneqarput, taakkunanilu ataaseq piffissaq eqqorlugu nassiunneqarsimanani.

Kommunalbestyrelse ulloq 28.04.2014 kommunimut pilersaarummut tapiliussaq 1A11-2 oqaluuseraa, ”Kommunimut pilersaarummut tapiliussaq 1A11-2”-lu pisortatigoortumik saqqummiunneqarsimasumut sanilliullugu annikitsunik allannguutilik akuersissutigalugu.

Allannguutit pineqartut tassaapput:

- Ilaqutariinnut illunut nutaanik nunaminertanik immikkuualuttumi B-mi immikkoortitsinermi, sanaartorfissat 17-it 16-inut ikilisinneqassapput,
- Immikkuualuttumi B-mi sanaartorfissat B6 aamma B7 pisortanut illussanut immikkoortinneqassapput,

- Immikkuualuttumi B-mi, quit illunut atasussanngorlugit sananeqartussaammata, illup angissusaa 160-imiit 170 m²-mut allanngortinneqarpoq,
- Atortorissaarutit aserfallatsaaliorneqartariaqanngitsut immikkuualuttumi B-mi inerteqqutaanngillat,
- Nutaamik biilunut unittarfiliornissamut atatillugu, immikkuualuttumi B-mi, najugaqarfinni aappaa affarmiit marlunngortinneqarpoq,
- Immikkuualuttumi B-mi aputinut inissiivissatut pisariaqartitanut nunaminertanik immikkoortitsisoqassaaq,
- Immikkuualuttumi B-mi sanaartorfigissaanermut kommunip aningaasartuutissai, sanaartorfissanut B1 – B16 –inut nunaminertanut pisinnaatitaaffeqartunut aningaasartuutissanngortinneqassapput
- B-1329-imik nunaminertamik atuinissamut akuersissuteqareersumit arsaarinninnissaraluaq pilersaarutiniit peerneqassaaq,
- Kommunimut pilersaarummut tapiliussap iluani ataasiakkaanik sukannernerulersitsinikkut allannguuteqartoqarpoq,
- Tamatuma saniatigut ataasiakkaanik allanneranik aaqqiissuteqartoqarpoq..

Naammagittaalliu

Tunngaviusoq

Kommunimi pilersaarummut tapiliussaq 1A11-2 siulleq nalunaarutigineqareersumi eqqaaneqarpoq, Immikkuualuttoq B-mi nunaminertat 16-it ilaqutariinnut ataatsinut

illunut atugassiaassasut, tassunga ilanngullugit sanaartorfissat 6, 7 aamma 8. Pilersaarutip nassuiaatitaani ilaatigut eqqaaneqarpoq, ”Nutaamik sanaartorneq, allangortiterineq uigullugulu sanaartorneq ilanngullugit, isikkivimmut akornusersuisuussanngitsoq”.

Naammagittaalliummik saqqummiussineq

Kommunimi pilersaarummut tapiliusseq 1A11-2 tamanut nalunaarutigineqarneranut atatillugu, pilersaarusiordermi nunaminertamillu atuisarnermi inatsit § 56-ianut tunngatillugu piffissaalluurtukut naammagittaalluuteqartoqarpoq. Isikkiviup ajorseriartinneqarnissaa illullu nalingata appariartinneqarnissaa naammagittaalliummi pineqarnerupput.

Illuatungeriinnik tusarniaanermut atatillugu, ilanngussaq 1 naleqqiuguk, Naalakkersuisut, Nuna tamakkerlugu pilersaarusiordernermut Immikkoortortaqaqfiup suliame illuatungeriit oqaloqatigai, tassunga ilaalluni Kommuneqarfik Sermersooq, taamaalillunilu una aalajangiunneqarluni: ”... , sanaartorfissaq B8 kommunimi pilersaarummut tapiliusseq 1A11-2-mit peerneqarneratigut, kommunimi pilersaarummut tapiliusseq inatsisitigut eqqortitsisutut isigineqarpoq, tassa kommunalbestyrelsip naammagittaalluut tusaatissatut tigueneratigut. Nuna tamakkerlugu pilersaarusiordernermut Immikkoortortaqaqfiup nalilerpaa, sanaartorfissaq B8-p peerneqarneratigut isikkivimmik ajorseriartitsisinnaasoq peertoq”.

Inerniliusseq

Tamanna tunngavigerpiarlugu maajip 21-ani 2014 nalunaarutigineqarsimasumut sanilliullugu ataasiakkaanik iluarsiissuteqartoqartariaqarsimasoq, allannguutit uku pineqarput:

- Immikkuualuttoq B-mi sanaartorfissaq B8 pilersaarummit peerpoq, taamaalilluni nutaanik

sanaartorfissaliineq 16-init 15-inut ikilillutik.

- Immikkuualuttoq B-mi sanaartorfissat B6 aamma B7 nikisinneqassapput, taamaalilluni B6 avannamut kangimukanneq 3 meterinik illuartinneqassaaq, aamma B7 avannamut kangimukanneq 3 meterinik illuartinneqassalluni.

Pilersaarutip inatsisigut inaarutaasumik sunniutai

Kommunalbestyrelsi kommunimut pilersaarutip naammassineqarnissaanut sulissaaq, ilanngullugu nunaminertanik atugassiermi, tak. (Pilersaarusiordermut inatsit § 29).

Kommunimut pilersaarummut tapiliussap inaarutaasumik akuerineqarneranik tamanut nalunaaruteqarnerup pereernerani, inatsisunik imaluunniit pissutsinik piviusunik tunngaveqarluni kommunimut pilersaarutip aalajangersakkanut immikkoortuanut imaluunniit nunaminertanik tunniussiermi atugassarititaasunut akerliusunik pilersitsisoqassanngilaq. (*Pilersaarusiordermut inatsit § 30*).

Immikkulli pisoqartillugu aalajangersakkanit ataasiakkaanit allatut ittumik immikkut ittumik akuersissuteqartoqarsinnaavoq. Aalajangersakkanit malunnaatilimmik allaanerusumik atuneq nutaanik kommunimut pilersaarummut tapiliussamik suliaqarnissamik pisariaqartitsissaaq. (*Pilersaarusiordermut inatsit § 50*).

Nunaminertamik, illuni sanaartukkanillu inatsisit naapertorlugit maannamut atuisarneq ingerlaannarsinnaavoq, akerlianilli assersuutigalugu atuiernmik allannguinnissaq nutaamilluunniit sanaartornissaq kommunimi pilersaarummut tapiliussamut akerliussanngilaq.

Kommunimut pilersaarummut tapiliussami nunaminertat, illut sanaartukkallu

ilaatinneqartut pilersinneqarnissaat
ilaatinneqarnerisigut imaangilaq taakku
ilumut pilersinneqarnissaa.

ILEQQOREQQUSAT

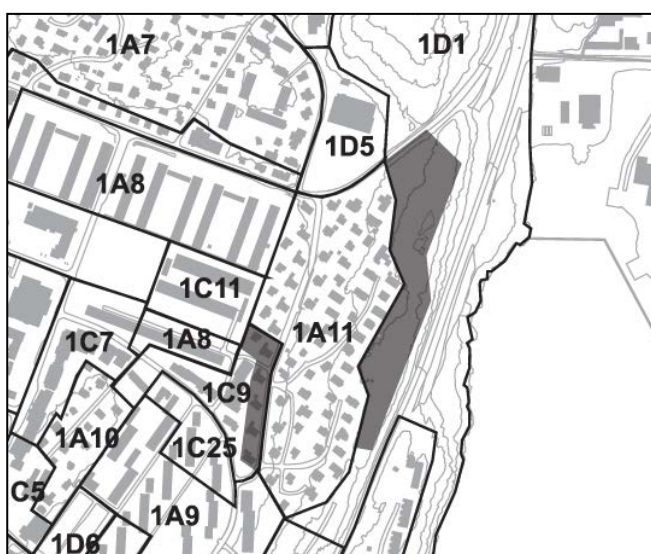
Kommunalbestyrelsip matumuuna Pilersaarusionerq aamma nunaminertat atornerqartarnerat pillugit Inatsisartut inatsisissaat nr. 17, 17. november 2010-imeersoq malillugu ileqqoreqqusaq ataaniittoq aalajangersarpaa

Ileqqoreqqusat aalajangersakkanut pingaarnernut immikkuualuttunullu agguarpai.

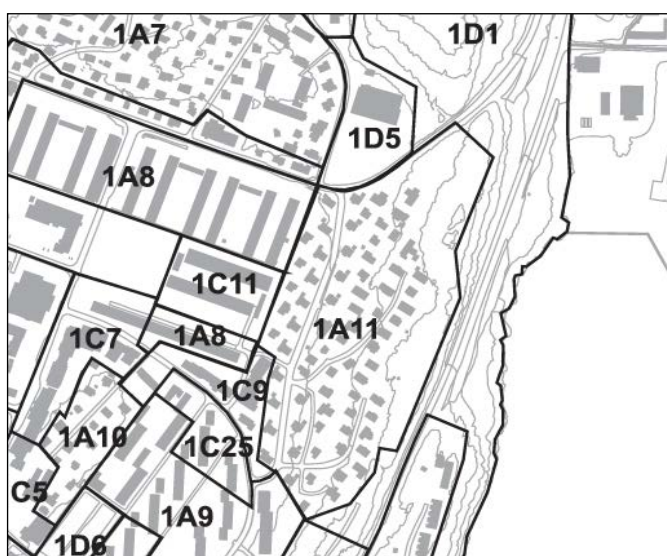
Aalajangersakkat pingaarnarit

Kommunimut pilersaarummut tapiliusseq Kommunimut pilersaarut Sermersooq 2024-mut ilaavoq, aalajangersakkat pingaarnarit uku illoqarfiup ilaanut 1A11-mut aalajangersarneqarlutik.

Immikkoortup ilaa 1A11 pioreersoq aammalu killeqarfeqartoq nutaanik, qulaani aalajangersakkanik pingaarnernik imaqartoq, ataani takuneqarsinnaapput.



Titart. 2. Immikkoortup ilaasa 1A11, 1C9 aamma 1D1-p maannakkut killeqarfeqartinneqarnera. Qasertumik qalliusikkat sumiiffiupput 1A11-mut nunneqartussat.



Titart.3. Immikkoortup ilaasa 1A1, 1C9 aamma 1D1-ip killeqarfii nutaat.

Pingaarnertigut aalajangersakkat

AALAJANGERSAKKAT
Nunaminertanik sanaartukkanillu atuineq
<p>Sumiiffik inissialiorfissatut atorneqarnissaa qulakkiissallugu, ilaqutariit illui ataasiakkaat siammasissut pukkitsullu sanaartorneqarnissaat kiisalu suliffeqarfiit ataasiakkaat.</p> <p>Sanaartornerit assigiissut qulakkiissallugit, sanaartugassanullu nutaanut qaliasa uinganeri annerpaamik 30⁰-ussasut aalajangiunneqarnikuullutik.</p>
Sanaartukkap suussusia, inissisimaffia annertussusialu
<p>Sanaartugassat nutaat ilaqutariit illui ataasiakkaat ammasumiitinneqassapput portunerpaallu ataatsimik quleqassallutik</p> <p>Immikkoortup ilaata immikkkuualuttunut A-mut aamma B-mut ilanngussami 1-imi aamma 2-imi takutinneqartutut agguataarneqarpoq.</p> <p>Immikkkuualuttoq A Siammasissumik pukkitsunillu inissialiornermut atorneqassaaq, tassa uku pineqarlutik ilaqutariinnut ataatsinut illulianut siammasissunut pisortallu suliffeqarfiutaanut ukuusunut B-1369, B-1432 aamma Politiskole B-88.</p> <p>Immikkkuualuttoq B siammasissunut-pukkitsunut eqimattanut illuliorfigineqarsinnaavoq, tassa imaappoq ilaqutariinnut ataasiakkaanut illuliorfigineqarsinnaavoq, taakkunanngalu marluk pisortanut inissiassatut sananeqarsinnaassallutik.</p> <p>Illuni killilersugaanngitsunik inuussutissarsiutinik ingerlatsisoqarsinnaavoq, inissianik atorneqartuuppata makku tunngavigalugit:</p> <p>suliffeqarfik illumini pineqartumi najugaqartumit ingerlanneqassasoq, sanaartukkap inissiatut isikkua allanngortinneqassanngitsaq, tassunga ilanngullugu allagartarsualersuinermit qaammaqqusersuinermit (§ 9.13 takuuk) kiisalu, suliffeqarfimmik ingerlatsinerup malitsigisaanik suliffeqarfimmut atasumik bilinut inissiisarfimmik pisariaqartitsineq tunngassuteqassasoq pisortat aqqusiniutaannut tunngassuteqarani, namminersorluni inuussutissarsiuteqarnermi inissiap najugarineqartup tamakkerluni annerpaamik affaa atorneqassasoq, sumiiffiup inissiaqarfittut isikkua allanngortinneqassanngitsaq, inuussutissarsiummik ingerlatsineq avatangiiserisanut akornutaassanngitsaq,</p> <p>Namminersorluni inuussutissarsiutit inissianut ataatsimoortinneqarsinnaasut imatut paasineqassapput; assersuutigalugit nujalerisoq, kigutit nakorsaat, tangiartuisartut katsorsaasartullu assigiinngitsut, sillimmasiisartut, illunik tuniniaasartut, eqqartuussissuserisut, kukkunersuisut, ingeniorit, illussanik titartaasartut, angerlarsimaffimmi meeqqanik paarsisartut, kisimiilluni inuussutissarsiutit peqqumaasiveqaratillu sannaveqanngitsut allaffissornerillu allatut ittit.</p>
Sumiiffimmi inittussuseq sinneruttoq
Immikkoortup annertussusia 9.5 ha-it missaanniippoq.

Sanaartukkat pioreersut isaterneqarnerannut atatillugu, nutaanik inissialiortoqarsinnaavoq.

Matumani aalajangersakkatigut illut allanngutsaaliukkat minillugit. Illut tamakku isaterneqarsinnaangillat imaluunniit allilernerqarsinnaanatik.

Kommunimut pilersaarummut tapiliussami matumani sanaartorfissat atorneqareerpata sumiiffik tamakkerluni sanaartorfigineqareersutut allanillu inissaqanngitsutut naatsorsuutigineqalissaaq.

Illut eriagisassat

B-88, B-203, B-204, B-205, B-206, B-207, B-208, B-209, B-211, B-213, B-214, B-215, B-216, B-217, B-218, B-219, B-221 B-220 aamma B-222, ilanngussami 1-imi takutinneqartutut tamarmik eriagisariaqartutut toqqagaapput.

Illut sanaartukkat immikkuullarissusaat attatiinnarneqassapput.

Quassunguaq sinerlugu nutaamik sanaartorneq, inissiineq ilusiliinerlu eqqarsaatigalugit, illoqarfiup immikkoortuani eriagisariaqartutut toqqarneqarsimasut (§3-mi immikkoortoq) eqqarsaatigalugit pissaaq. Quassunguaq atuarlugu sanaartukkat pissusaat immikkuullarissuunerallu attatiinnarneqassapput.

Nunaminertat sanaartugassanut, aqqusinernut pisinnaallu aqquutaannut il. il. atorneqartuunngitsut imaluunniit atorneqartussanngortinneqanngitsut, sanaartorfiussanngillat imaluunniit taamaatsiinnarneqassapput.

Aqqusinertigut angallanngit aamma teknikkikkut ilersuneq

Ilanngussami 1-imi takutinneqartutut immikkoortup ilaa Sipisaaq Kangillermit aamma Kongevejimit aqqusineqassaaq.

Immikkoortup ilaani iluarsartuusseqqinnissaaq

CP Holbøllsvej-ip tallineqarnissaanut atatillugu B-1329 isaterneqassaaq.

Angallanngit pilersuinerlu

Uani sukumiisumik aalajangersakkat, kommunimut pilersaarummut tapiliusseq 1A11-2-miittut atuupput.

Aalajangersakkat sukumiisut

§ 1 Sanaartukkap inissisimaneera

Immikkuualuttoq A

- 1.1 Sanaartukkat nutaat, matumani sanaartukkat pioreersut allilerneril allangortiternerilu ilanngullugit, Ilanngussaq 2-mi takutinneqartut sanaartorfissat iluinnaani inissinneqassapput.
- 1.2 Sanaartukkat pioreersutuut Ilanngussarlu 3-mi takutinneqartutuut illut qimerlui assigiitinneqassapput.
- 1.3 Nunatami illuliorfimmi periarfissaappat, ammut atilissamik ilasisoqarsinnaavoq.
- 1.4 Illup ataani atilissami atuineq ima kinguneqassanngilaq, illu quleriinnik marlunnik peqalerluni illup ilaani ataasiinnaanngitsumi.
- 1.5 Nutaanik sanaartukkanik sanaartukkat pioreersut isaterneqarneranni, Ilanngussaq 2-mi takutinneqartup iluinnaani pissapput.
- 1.6 Nutaanik sanaartornerni nunaminertat suliarisimasat, quit ilanngullugit aneerasaartarfiilli ilanngunnagit, 160² qaangerneqassanngilaq.

Immikkuualuttoq B

- 1.7 Immikkuualuttup B-p iluani, sanaartorfissat 15 B1-imiit B15-imut ilanngunneqassapput, taakkulu Ilanngussaq 2-mi takutinneqarput.
Sanaartorfissat 12 x 20 meterinik (240m²) angissuseqassapput.
- 1.8 Sanaartorfissat B6 aamma B7 pisortanut inissianut immikkoortinneqassapput.
- 1.9 § 1.7-imi sanaartorfissatut taaneqarsimasuni taamaallaat nutaanik sanaartortoqarsinnaavoq.

- 1.10 Sanaartukkat pioreersutuut Ilanngussarlu 3-mi takutinneqartutuut illut qimerlui assigiitinneqassapput.
- 1.11 Quit illumut atasussanngorlugit sananeqassapput.
- 1.12 Nunatami illuliorfimmi periarfissaappat, ammut atilissamik ilasisoqarsinnaavoq.
- 1.13 Illup ataani atilissami atuineq ima kinguneqassanngilaq, illu quleriinnik marlunnik peqalerluni illup ilaani ataasiinnaanngitsumi.
- 1.14 B1-imiit B15-imut sanaartornerni nunaminertat suliarisimasat, quit ilanngullugit aneerasaartarfiilli ilanngunnagit, 170 m² qaangerneqassanngilaq.

§ 2 Sanaartukkat silataasa isikkui

Portussuseq

- 2.1 Inip allermiit naqqaniit illup qaliaasa qaavinut 6,5 meterit sinnerlugit portussuseqaaqqusaanngillat

Illut saavi

- 2.2 Immikkuualuttumi A-mi nutaamik sanaartukkat qisunnik qallersorneqassapput.
- 2.3 Immikkuualuttumi B-mi sanaartukkat qisunnik qallersorneqarsinnaapput, imaluunniit aserfallatsaaliorneqartariaqanngitsunik qallersorneqarlutik.
- 2.4 Illup saavisa aammalu illup qaliaata isui qalipaatai tamakkiisuussapput aammalu Ilanngussaq 5-imi qalipaatisatut pilersaarutaasut malinneqarlutik.
- 2.5 Igalaat sinai qisunnik, saviminernik imaluunniit taakku akuleriisillugit sananeqassapput.

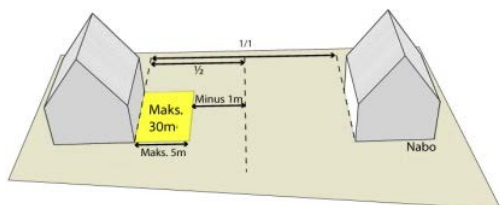
Qaliat qaavi

- 2.6 Qaliat uinganeri 30° taamaatsillugit sananeqassapput.

- 2.7 Qaliat qalii qernertunik qaliaqartinneqassapput. sananeqassapput aammalu “Nuummi aqquserniornissamut pilersaaruserniornermut ilitersuut” malillugu sananeqassallutik.
- 2.8 Illut qaliaasa qaavini seqinisaatit, tamakku illup isikkuanut ataatsimoortutut naleqqussarneqarpata aamma eqqaamiunut sanioqquttunullu akornutaanngippata, ikkussuunneqarsinnaapput. 3.2 Aqquserniornissamut nunaminertat nutaat Ilanngussaq 2-mi takutinneqartunut naapertuutissapput.
- Illassutit* 3.3 Soorlu Ilanngussaq 2-mi takutinneqartutut, aqquserngit sinaatigut aqquserniornissamut aqquserngup sinaaniit 5 meterinik killilersuisoqassaaq.
- 2.9 Illunik allisitsinernut nutarterinernullu atatillugu illu pioreersup atortuisa assinginik sanaartortoqassaaq. Aqquserniornissamut killiffissarititaasa iluanni illuliorortoqassusaananilu quiliortoqassusaanngilaq aammalu containerinik ilioraasoqassusaananilu toqqorsiveqassusaanngilaq.
- Sukarsuit* 3.4 Illunik allannguinerneq nutaanilluunnit sanaartornerni Nuup illoqarfiani bilinut inissiisarfiliorneqassanullu ilitersuut sukulluunniit atuuttoq malillugu bilinut inissiisarfiliorortoqassaaq.
- 2.10 Sukat portussusai nunap portunerpaartaanit portunerussanngillat. Taamaattorli nuna apeqqutaatillugu periarfissaqarpata, ininik allernik atornerqarsinnaasunik sanaartornissamut akuersissuteqartoqarsinnaavoq. Nutaanik sanaartornerni bilit unittarfii ima amerlatigisut sananeqassapput:
- Balkonngit* • Inisiamut ataatsimut biilinut unittarfik 2.
- 2.11 Sanaartorfissap iluani silammoortunik balkoniliorortoqarsinnaavoq 3.5 Immikkuualuttumi B-mi biilinut unittarfik sanaartorfinnut attuumassuteqartillugu ataatsimoortumik atugassanngorlugu sananeqassaaq aammalu aqquserngup killinganut minnerpaamik meterit tallimanik ungasissuseqassalluni.
- 2.12 Balkonngit silammut annerpaamik 1,8 meteriussapput. 3.6 Illut avatangiiserisat eqqarsaatigalugit tummeqqiortoqarlunilu aqqussiortoqassaaq.
- Allagartarsuit* Qummeqqat ammasunngortinneqarlutik sananeqassapput.
- 2.13 Allagartarsuit illup silataanut naleqqussarneqassapput illullu ataatsimut ilusaatut isikkoqassallutik. Sumiiffimmi nutaanik qalliusikkanik aqquserniornissamut tamakku sinaakkutaat nakkarnaveeqqutaallu eqqaamiorisat nalinginnaasumik
- 2.14 Kommuneqarfik Sermersuup akuersissuteqarneratigut taamaallaat allagartarsualersortoqarsinnaavoq.
- § 3 Aqquserngit, aqquserneqqat bilinullu inissiisarfiit**
- 3.1 Soorlu Ilanngussaq 2-mi takunerqarsinnaasutut aqquserniornissamut nutaanut, S-T aamma U-V-X, nunaminertanik immikkoortitsisoqassaaq.. Aqquserngit minnerpaamik 6 meterinik silissusilerlugit

- atorsinnaasaannik
ammaeqartinneqassapput.
- § 4 Nunaminertat
sanaartorfigineqanngitsut**
- 4.1 Nunaminertat sanaartorfiunngitsut
allanut atugassatut
siunnerfilerneqarsimanngitsut soorlu
ataatsimoortumik atugassatut,
sukisaarsartarfissatut,
pissusissamisoortillugit
atorneqarsinnaasunngortinneqassapput
- 4.2 Inissialiat allatullu sanaartukkat
eqqaanni nunaminertat
eqqiluitsuutinneqassapput
saligaatsuutinneqarlutillu.
- 4.3 Immikkuualuttumi B-mi,
pinnguarterfiliortoqarsinnaavoq
Kommuneqarfik Sermersuumit
akuersisoqarneratigut.
- 4.4 Aputinik inissiisarneq
immikkuualuttuni pisassaaq,
Kommuneqarfik Sermersuumit
akuersissuteqaqqaartinnagu
immikkuualuttuni allani
inissiisoqaqqusaanani.
- 4.5 Immikkuualuttumi B-mi aputinik
inissiisarneq ilanngusaaq B-mi
aputinik inissiisararfissatut
toqqarneqarsimasumi taamaallaat
pisinnaavoq.
- 4.6 Aputinik biilerluni allamukaassinermi
taamaallaat sumiiffinni
Kommuneqarfik Sermersuumit
innersuussutaannut inissiisarneq
pisinnaavoq, tamannalu
Kommuneqarfik Sermersuumit
aningaasartuutigissanngilaa.
- Nunniorneq*
- 4.7 Pisariaqanngitsumik qaatserisoqas-
sannngilaq
- 4.8 Sanaartornerni illunillu atuinerni
naasut nunalu sapinngisamik
innarliinaveersarneqassapput,
tamatumalu kingorna nuna ilusaatut
- 4.9 Sanaartukkat pioreersut
ikuallassimaneratigut
assigisaatigullunniit, sukarsuisa
nalaatigut sanaqqinneqarsinnaapput,
sananerisalu annertussusaat
nikissimassanatik.
- 4.10 Nunaminertat
sanaartorfigineqanngitsut, qalliutit,
aqqusinnermut atortut allallu
sanaartornerit allanillunniit
suliaqarnerit pissutigalugit
aserorneqartut ilusaatut
ilerseqqinneqassapput.
- Naatsiiviit*
- 4.11 Illuliornermut atatillugu
naatsiiviliortoqarsinnaavoq
ungalulikkamik soorlu ujaqqanik
qisunnillunniit ungaluneqarnera
nalunaaqutserlugu.
- 4.12 Nunaminertaq nalunaaqutsigaq
sanilerisamut meteri ataaseq
ilanngunnagu ungasissusaata affaa
qaangeqqusaanngilaq. Nunaminertaq
nalunaaqutsigaq 30 m²
anginerussanngilaq aammalu
nalunaaqutsikkap silataata tungaa
meterinik tallimanik
ungasinnerussanngilaq.
- 4.13 Naatsiivimmut
attuumassuteqartunngorlugu
aneerasaartarfiliortoqarsinnaavoq,
annerpaamillu 15m²-ussalluni.
- 4.14 Aneerasaartarfik nunap
portoqataannaanik nutaanik
illuliornerini sananeqassapput.
- 4.15 Aneerasaartarfik qulisaassanngilaq.
- 4.16 Ungalulersornerini ungalui
portunerpaamik taamaallaat 1,2
meteriussapput.

- 4.17 Aneerasaartarfiit ungalulersorneri qisunnik sanaajussapput napparissallutik, illullu qalipaatai naapertorlugit imaluunniit qaqortumik qalipanneqassallutik.



Titartagaq 4 | Naatsiiviit

Inaalitat

- 4.18 Containerit, biilit, umiatsiat assigisaalu illup silataani inissinneqassanngillat.

Nutaanilli illuliornerni containeriuteqarnerit utaqqiisaasut Kommuneqarfik Sermersuumit akuerineqassapput.

§ 5 Teknikkikkut atortut

- 5.1 Illuliaq nutaaq innaallagissamut, imermut kuuffissuarmullu atassuserneqassaaq kiisalu Nukissiorfiit maleruagassaatai naapertorlugit kiassarneqarneranut iluseq atuuttoq malinneqassalluni.

Avatangiisinut mingutsitsinngitsut nukissanik tigooraasut soorlu seqerngup nukinganik tigooraasut atornerqarsinnaapput.

- 5.2 Imikoq sunaluunniit kuuffissuartigoortillugu kuutsinneqassaaq.

Imeq nunap qaaniittoq imerlu qaliat qaavaneersoq kuuffissuarnut kuutsinneqassanngilaq, kisiannili sanaartukkanut, aqqusinerlut, aqqusineqqanut, nunaminertanut sanaartorfigineqanngitsunut ajoqutaanngitsumik kuutsinneqassalluni, assersuutigalugu kussiornikkut.

- 5.3 Pilersuinermi ledningit sumiiffimmiittut tamarmik nunap iluatigoortinneqassapput.

- 5.4 Sumiiffimmi teknikkikkut atortut, tassunga ilanngullugit transformatoriisiviit sumiiffimmik pilersuutit, inissinneqarsinnaapput. Transformerstationimik assigisaanillu inissiineq Nukissiorfiit Kommuneqarfik Sermersoorlu isumasioriarlugit pissaq, inissiinerlu eqqarsaatigalugu sumiiffik tamaat eqqarsaatigalugu akornutaasinnaanngitsumik inissinneqassaaq.

§ 6 Nunagissaaneq

Immikkuualuttumi B-mi sanaartorfissat nutaat kisimik

- 6.1 Kommunimit nunagissaanermut aningaasartuuteqartoqassappat, immikkuualuttumi atuinermut piginnittuusussaaneq atorlugu imaluunniit immikkut ittumik akiliineq atorlugu naligiisinneqassapput.

- 6.2 Pilersaarusernerup aammalu sanaartorerup nalaani, piffissaq sanaartorfiusoq tamaat, sanatitsisup ukiumut aserfallatsaaliuinerlut tunngasunut akisussaasuvoq.

- 6.3 Atuinermut piginnittuutitaasut ataatsimoortunik sanaartukkanik soorlu biilit unittarfiinik, pinnguartarfiinik il. il. pilersitsinissaq, ingerlatsinissaq aserfallatsaaliuinissalu isumagissavaat kiisalu sanaartukkat allat soorlu aqquserngit pisinnaallu aqputaat ukiuunerani akisussaaffigissallugit. Takuuk § 7.

§ 7 Immikkuualuttumi B-mi piginnittut peqatigiiffiat

Immikkuualuttumi B-mi sanaartorfissat nutaat kisimik

- 7.1 Immikkuualuttumi B-mi ataatsimoortumik soqutigisat

isumaginissaannut
peqatigiiffiliortoqassaaq, soorlu
soqutigisat makkuusinnaapput bilinut
unittarfiit, nunaminertat
eqqissisimaartarfiit assigisaallu kiisalu
sanaartukkat allat soorlu aqquserngit
aqqusineeqqallu.

7.2 Immikkuualuttumi illunik piginnittut
peqatigiiffimmut tassunga
ilaasortaassapput.

7.3 Piginnittut peqatigiiffiat
pilersinneqassaaq sanaartukkat affai
qaangerlugit
sanaartorneqalereersimappata.

7.4 Peqatigiiffiup akisussaaffigaa
ataatsimoortumik atortakkat
sanaartukkallu immikkuualuttup B-p
iluaniittut pilersinnissaannut,
ingerlannissaannut
aserfallatsaaliornissaannullu, kiisalu
taakkunanga ukiuunerani
isumagisarnissaannut, kiisalu
aqquserngit aqqusineeqqallu il. il.
amma maleruagassaliornissaq.

7.5 Peqatigiiffiup ingerlaavartumik
Kommuneqarfik Sermersooq sumi
angerlarsimaffeqarnerminik
nalunaarfigisassavaa.

§ 8 Atuilernissamut piunasaqaatit

8.1 Tullinguuttut makku
naammassineqartinnagit sanaartukkat
nutaat atulernerqarsinnaanngillat:

Bilinut inissiisarfiit
pisariaqartinneqartut
pilersinneqarsimassapput, § 3.4
takuuk.

Inaarutaasumik nunalerinerit
naammassineqarsimassapput, § 4.8
amma 4.9 amma 4.10 takukkit.

Pisortat pilersuissutaannut
attaviliinerit
isumannaarneqareersimassapput, § 5.1
takuuk.

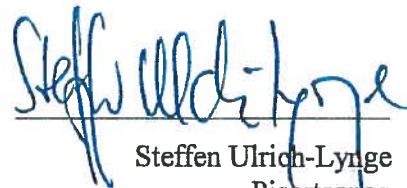
AKUERSISSUTEQARNEQ

Matumuuna Kommuneqarfik Sermersuumi Kommunalbestyrelsimit "Kommunimut pilersaarummut tapiliussaq 1A11-2, Quassunguaq, Nuuk, Inissiaqarfik"-mut siunnersuut ulloq 28.4.2014 akuersissutigineqarpoq.

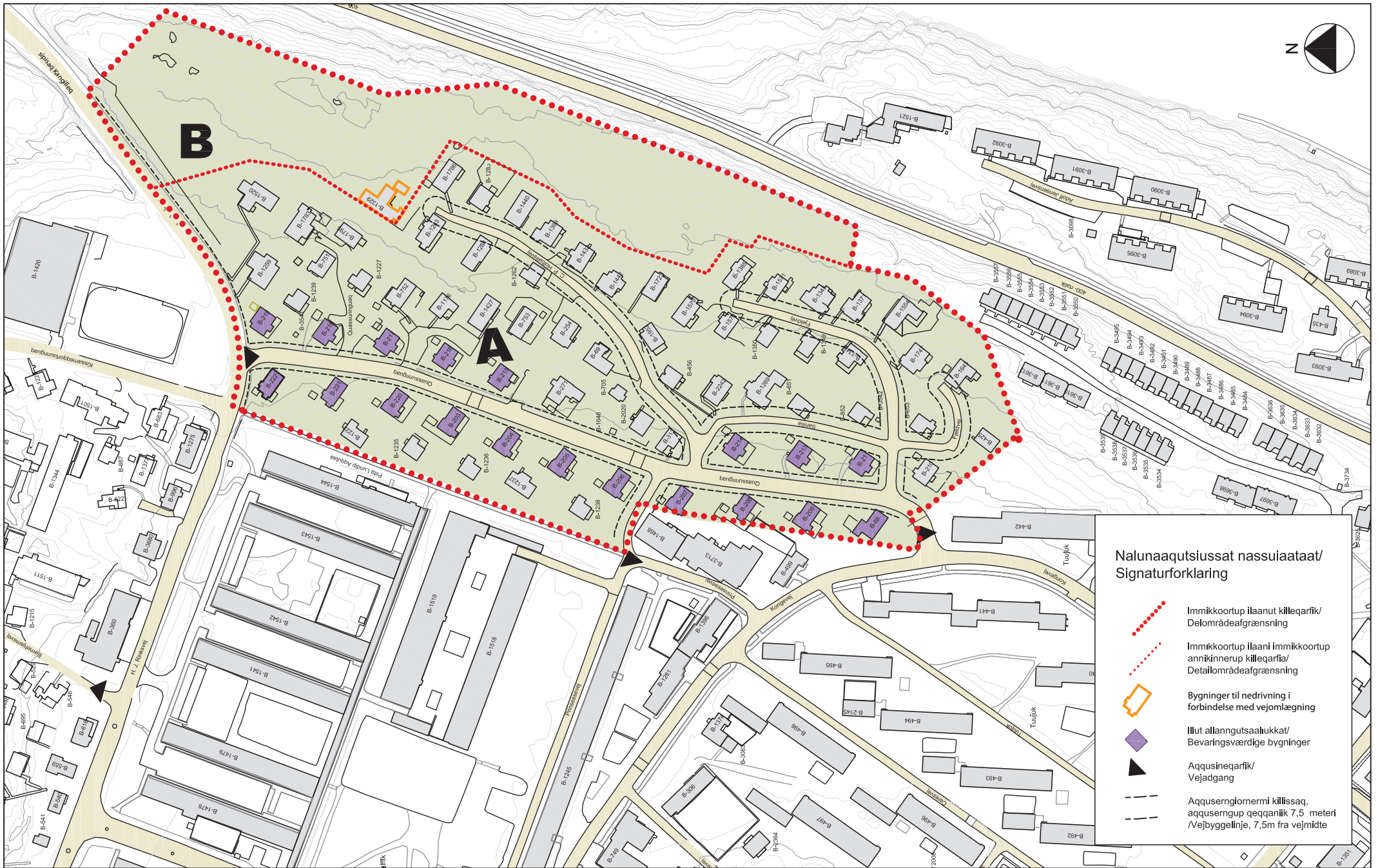
Kommuneqarfik Sermersooq ulloq

Asii C. Narup

Asii Chemnitz Narup
Borgmesteri

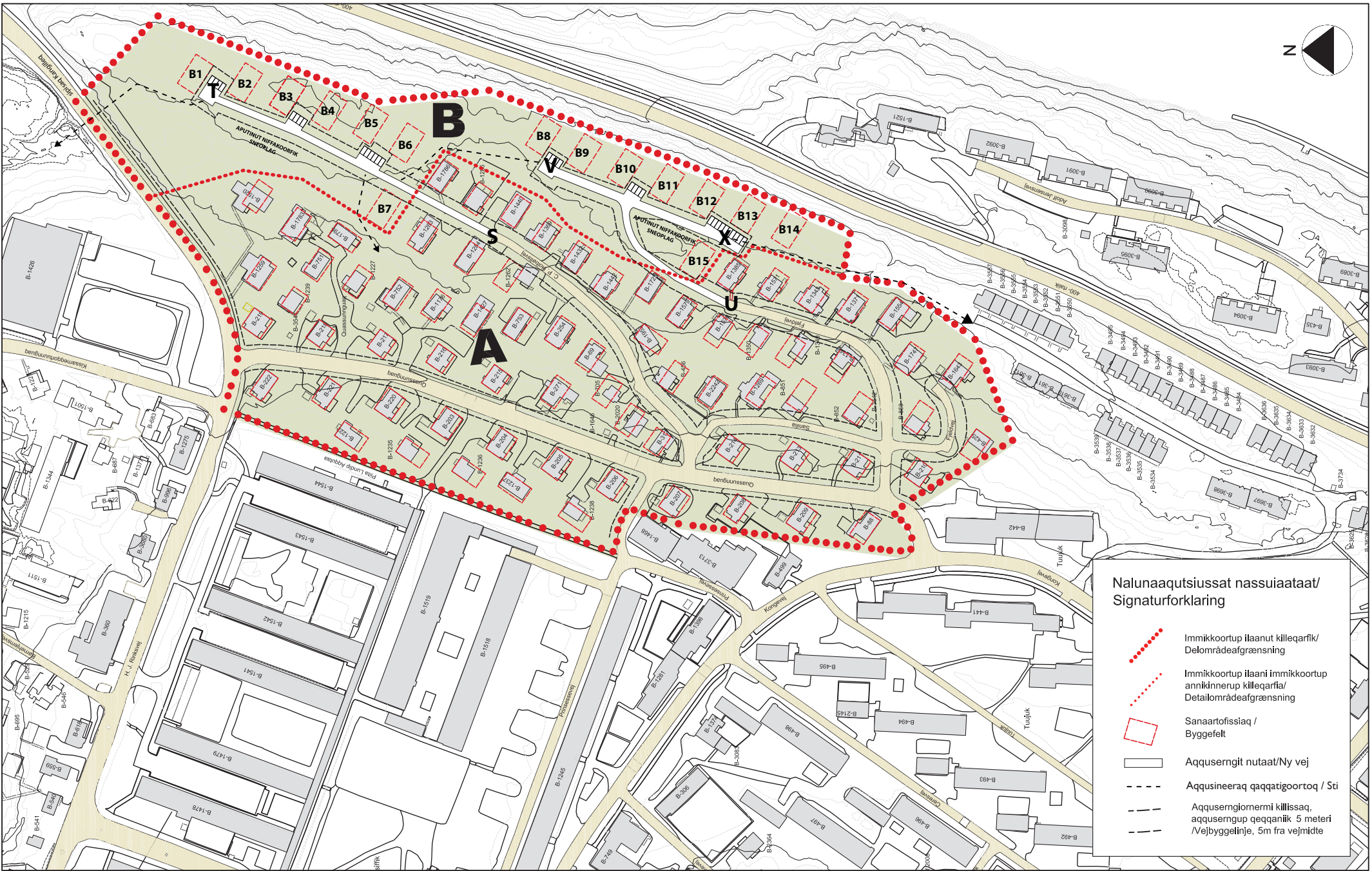

Steffen Ulrich-Lynge
Pisortaaneq

Pisortatigoortumik ulloq 21.5.2014 inaarutaasumik atuuttussanngortinneqartutut nalunaarutigineqarpoq






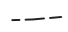


**Nalunaqutsiussat nassuiaataat/
Signaturforklaring**

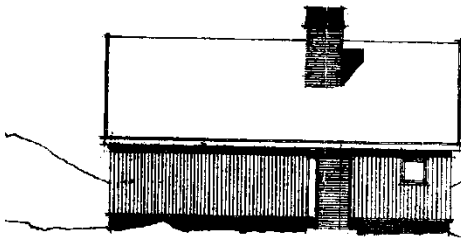
-  Immikkoortup ilaanut killeqarfik/
Delområdeafgrænsning
-  Immikkoortup ilaani immikkoortup
annikinnerup killeqarfia/
Detailområdeafgrænsning
-  Bygninger til nedrivning i
forbindelse med vejoplægning
-  Illut allanngutsaallukkat/
Bevaringsværdige bygninger
-  Aqqsineqarfik/
Vejadgang
-  Aqqsuermgiormi killissaq,
aqqsuermgud qeqqaniik 7.5 meteri
/Vejbyggelinje, 7,5m fra vejmidte



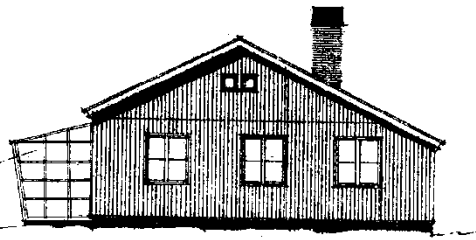
**Nalunaaqutsiussat nassuiaataat/
Signaturforklaring**

-  Immikkoortup ilaanut killeqarfik/
Delområdeafgrænsning
-  Immikkoortup ilaani immikkoortup
annikinnerup killeqarfia/
Detailområdeafgrænsning
-  Sanaartoffissiaq /
Byggefelt
-  Aqquserngit nutaat/Ny vej
-  Aqquserneeraq qaqqatigoortoq / Sti
-  Aqquserngiomermi killessaq,
aqquserngup qeqqaniik 5 meteri
/Vejbyggelinje, 5m fra vejmidte

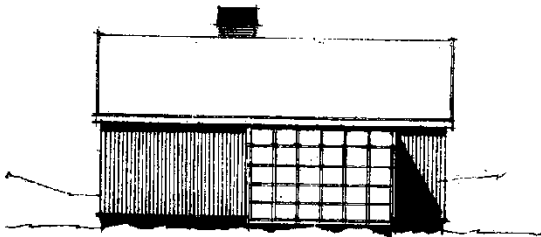




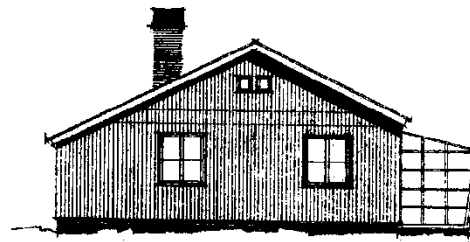
Avannaatungaa | Facade mod nord



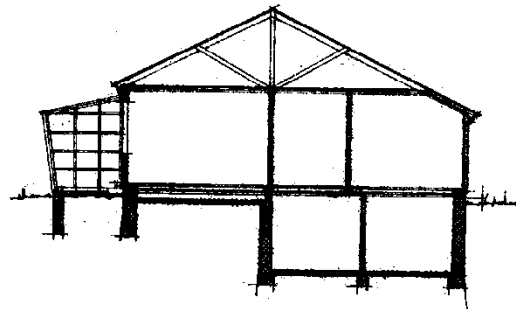
Kangiatungaa | Facade mod øst



Kujataatungaa/Saqqaa | Facade mod syd



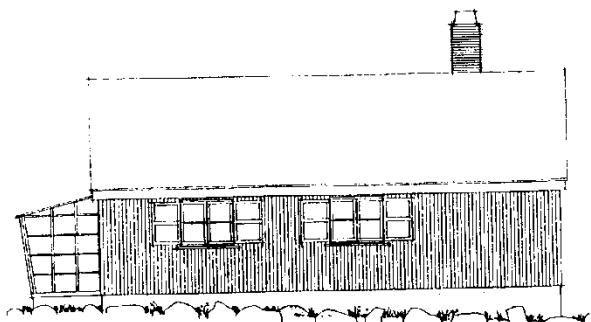
Kimmut saqqaa | Facade mod vest



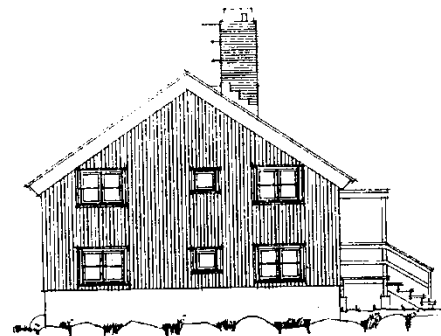
Akimut villugu takussutissiaq

Type Thermo | Illut silataasa titartaqqaarnerat

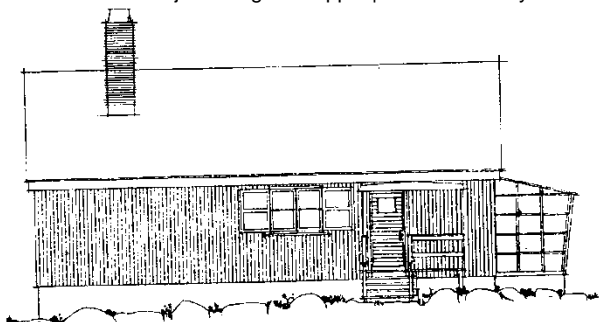
Uttuut | Mål 1:200



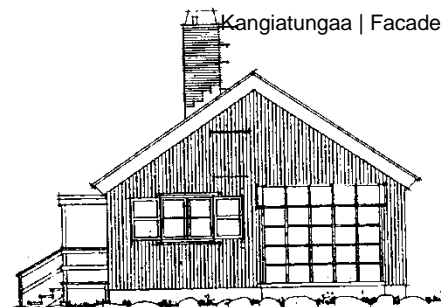
Kujataatungaa/Saqqaa | Facade mod syd



Kangiatungaa | Facade mod øst



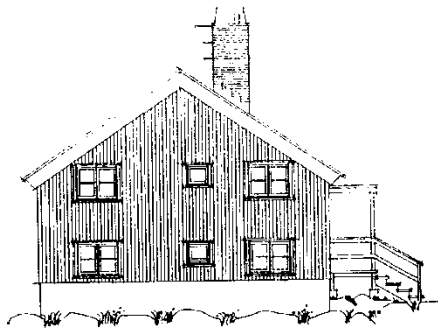
Avannaatungaa | Facade mod nord



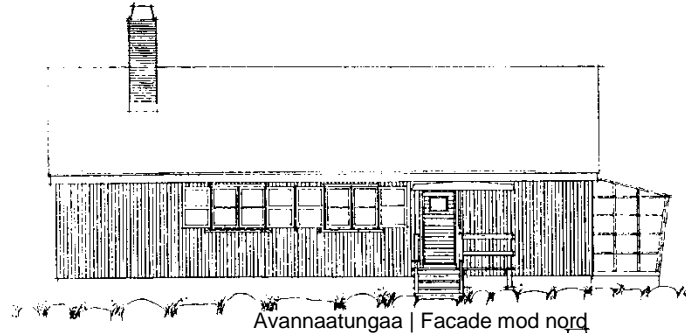
Kitaatungaa | Facade mod vest

Type 513 | Illut silataasa titartaqqaarnerat

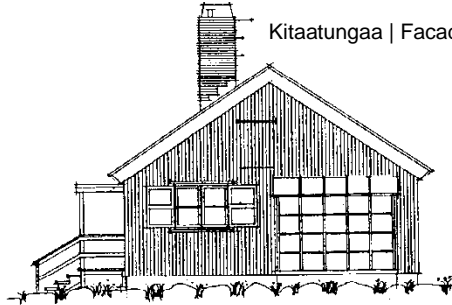
Uttuut | Mål 1:200



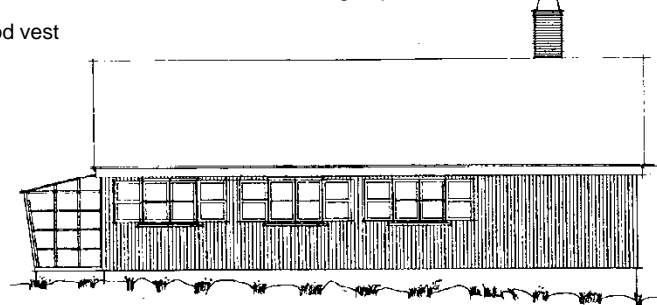
Kitaatungaa | Facade mod vest



Avannaatungaa | Facade mod nord



Kangiatungaa | Facade mod øst



Kujataatungaa/Saqqaa | Facade mod syd

Type 514 | Illut silataasa titartaqqaarnerat

Uttuut | Mål 1:200



NCS S6020 - R80B



NCS S6020 - Y80R



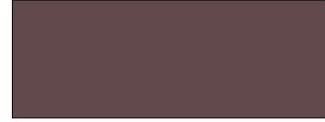
NCS S6020 - Y90R



NCS S7020 - R90B



NCS S4040 - Y80R



NCS S37010 - Y90R



NCS S3050 - G30Y



NCS S6020 - B70G



NCS S0530 - Y20R



NCS S5030 - G10Y



NCS S7020 - B70G



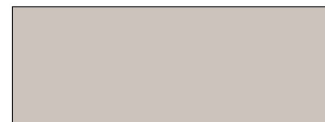
NCS S0520 - Y20R



NCS S6020 - R70B



NCS S6502 - B



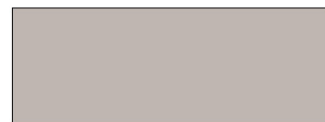
NCS S2005 - R80B



NCS S7020 - R70B



NCS S7502 - B



NCS S3010 - R80B



NCS S7010 - R90B



NCS S8010 - R90B



NCS S0500 - N