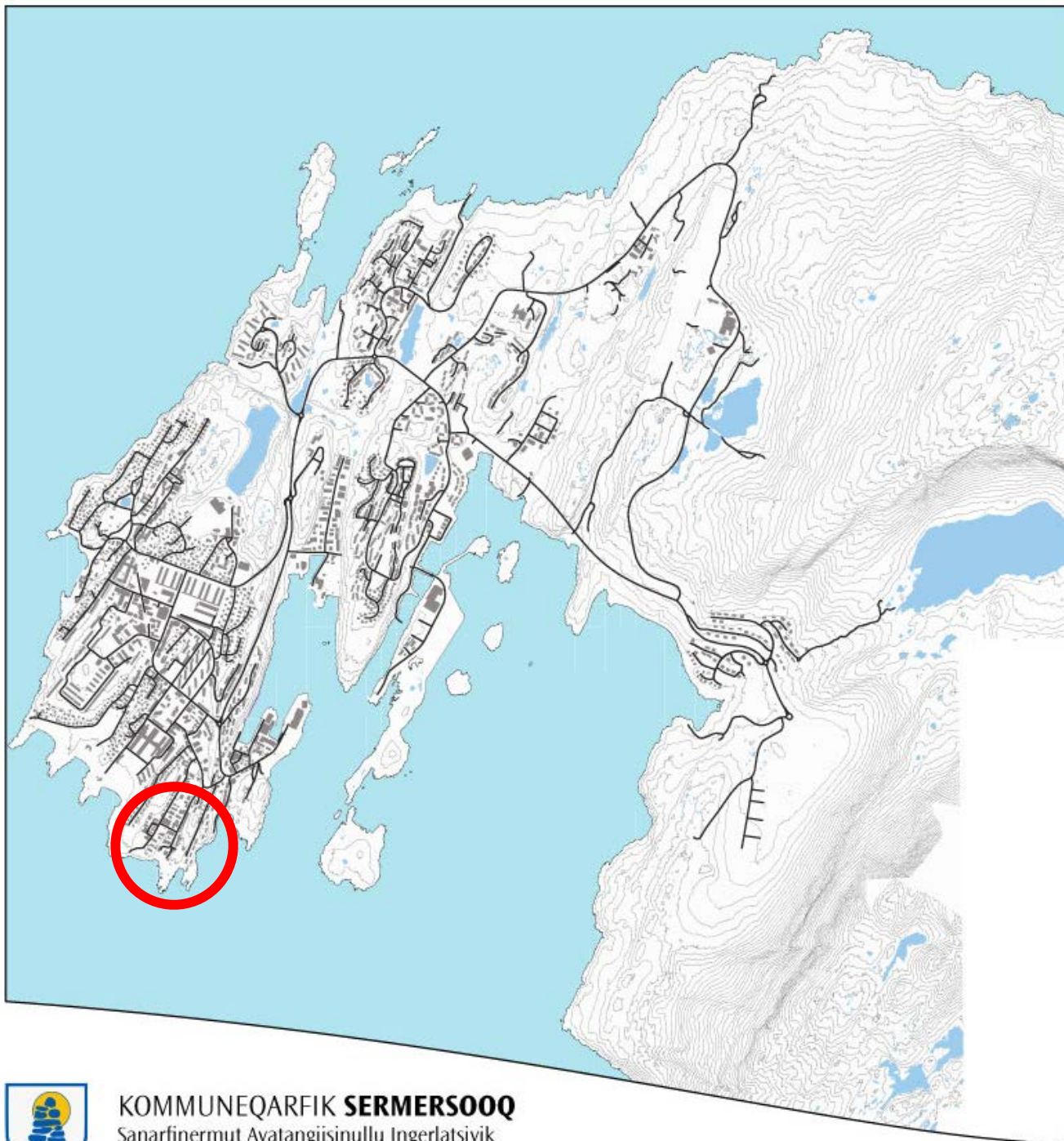


# KOMMUNIMUT PILERSAARUMMUT TAPILIUSSAQ 1A1-3

## Nuuk, Kujallerpaat, Pisortat nutaamik ilinniartunut inissialiortit-sinerat

Novembari 2013



**KOMMUNEQARFIK SERMERSOOQ**  
Sanarfinermut Avatangiisinullu Ingerlatsivik  
Anlægs- og Miljøforvaltningen

## **Kommunimut pilersaarummut tapiliusseq sunaava?**

Kommunimut pilersaarummut tapiliusseq tassaavoq ingerlaavartumik suliarineqartartoq, taamaattumik kommunalbestyrelse Pilersaarusionermut inatsit naapertorlugu (Pilersaarusioneq aamma nunaminertat atorineqartarnerat pillugit Inatsi-sartut inatsisissaat nr. 17, 17. november 2010-imeersoq) pisussaavoq, kommunimut pilersaarut pisariaqartutigit malinnaatinneqartassaaq. Taamatut malinnaatitsisarnermi pilersaarummut tapiliussamut attuumassutilimmik pilersaarummi allannguuteqartoqartillugu imaluunniit ilanngussisoqartoqartillugu ingerlaavartumik isumagineqartarpoq.

Kommunalbestyrelse kommunimut pilersaarummut tapiliussamik nunaminertamik atuinnissamut sanaartukkanullu tunngasunik aalajangersagartallimmik taamaalilluni sukulluunniit suliaqarsinnaatitaavoq. Taamaattorli taakku saniatigit Kommunalbestyrelse pisussaalluni, sukumiisumik aalajangersagartallimmik kommunimut pilersaarummut tapiliussaliussalluni:

- Nuna tamakkerlugu pilersaarusionerup kommunillu pilersaarusionerata piviusunngortinnissaanut qulakkeerinninnissaq pisariaqaraangat.
- Sanaartugassanik imaluunniit sulianut annerusunut pingaaruteqartunulluunniit nunaminertamik atugassiinnginnermi.
- Sanaartukkanik anginerusunik pingaaruteqarnerusunilluunniit ingutserilinnginnermi.

Kommunimut pilersaarummut tapiliusseq marlunnik immikkoortortaqrpoq, **nassuiaat** aamma **maleruaqqusanut tunngasut**.

- **Nassuiaammi** kommunimut pilersaarummut tapiliussap siunertaa anguniagaalu, pissutsit immikkoortup iluani eqqaanilu pioreersut nassuiarneqarput.
- **Malittarisassartaani** pilersaarutip piviusunngortinnissaanut atatillugu, aalajangersakkat malinneqarnissaannik allassimavoq. Aalajangersakkat pingaarnertut inissillugit allanneqarput aammalu aalajangersakkat sukumiisunngorlugit allanneqarlutik. Aalajangersakkat tamarmik inatsisinut pituttugaapput, taamaattorli pissutsini immikkut ittuni, aalajangersakkanit sukumiisunit immikkut akuersissummik tunniussisoqarsinnaavoq. Tamatuma saniatigit nunap assingi ilanngussat attuumassuteqartut, aalajangersagartaaniipput.

## **Tamanut nalunaarut**

Inaarutaasumik atuuttuulersinneqarluni 18.12.2013-imi tamanut nalunaarutigineqassaaq.

## **Pilersaarut sumik takuneqarsinnaava**

Pilersaarut Nunatta Atuagaateqarfiani atuarsinnaavat, kommunip nittartagaani aaneqarsinnaavoq [www.sermersooq.gl](http://www.sermersooq.gl), kommunip innuttaasunik sullissivianut imaluunniit Sanarfinermut Avatangiisinullu Ingerlatsivimmu Imaneq 20, 3900 Nuuk saaffiginnillutit pissarsiarisinnaavat, oqarasuaat 36 74 31

---

## INDHOLD

<b>1</b>	<b>NASSUIAAT</b> .....	<b>1</b>
	Siunertaa tunngaviilu .....	1
	Pissutsit atuuttut .....	2
	Pilersaarummi pinhgaarutaasut .....	3
	<i>Sanaartukkat</i> .....	4
	<i>Sissaq sinerlugu pisuinnaat aqqutaat</i> .....	4
	<i>Nunaminertat sanaartorfigineqanngitsut</i> .....	5
	<i>Angallanneq</i> .....	5
	Pilersaarutinut allanut tunngatillugu pissutsit.....	6
	Nuna tamakkerlugu pilersaarusionerq aammalu inatsit alla .....	6
	<i>Nunataata oqaluttuarisaanermut eqqaamasat</i> .....	6
	<i>Kommunimut pilersaarut</i> .....	6
	<i>Najukkami pilersaarut/kommunimut pilersaarummut tapiliussat</i> <i>atorsimasog</i> .....	7
	<i>Tamat eqqartuitinnerat</i> .....	7
	Pilersaarummut tapiliussap atuunna .....	7
	Pilersaarutip inatsisigut inaarutaasumik sunniutai.....	7
<b>2</b>	<b>AALAJANGERSAKKAT</b> .....	<b>9</b>
2.1	Aalajangersakkat pingaarnert .....	9
	Aalajangersakkat pingaarnert pioreersut .....	9
2.1.1	Aalajangersakkat pingaarnert nutaat .....	10
2.2	Aalajangersakkat sukumiisut .....	12
<b>3</b>	<b>AKUERSINEQ</b> .....	<b>1</b>

Ilanngussaq 1 Pissutsit pioreersut

Ilanngussaq 2 Aalajangersakkat sukumiisut

---

# 1 NASSUIAAT



Takussutissaq 1 Immikkoortup ilaa 1A1

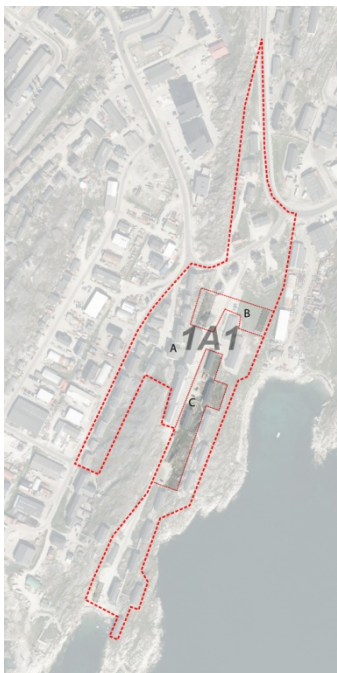
## 1.1 Siunertaa tunggaviilu

Kommunimut pilersaarummut tapiliussap siunertaraa:

- B-451-p, B-452-p aamma B-1485-p isaternissaa periarfissaalerluni
- nunaminertat pisortat ilinniartunut ineqarfiinik sisamanik nutaanik katillugit ilinniartunut inissianik 45-t missaannik snaartornissamut qulakkeerneqassasut.

Pilersaarummut tapiliussami tunggaviit tassaapput:

- Sanaartukkat nutaat illutut titarneqarnermini ilusaat naleqqussarsimanagerallu avatangiisit eqqaaniittut allanngortinnginnissaannut pissusaasalupitsaaninngornissaannut peqataassasut, assersuutigalugu maannakkut ilinniartunut ineqarfiusut angeqqatigalugit.
- Immikkoortoq aqquसारlugu pisuinnarnut aqqusinniortoqassasoq, Nuuk kaajallallugu "sissaq sinerlugut pisuinnaat aqquataannut" ilaasussamik.
- Kujallerpaaniit Qinngutsinnut nutaat sanaartukkat akornisigut isikkiveqarnissaq qulakkeerneqarluni.
- Immikkoortumi eqjiteruttoqarnera qulakkeerneqarluni.





## 1.2 Pissutsit atuuttut



Takussutissaq 2. Kujallerni Ilinniartunut ineqarfik, nallorissunik silataaniittulik

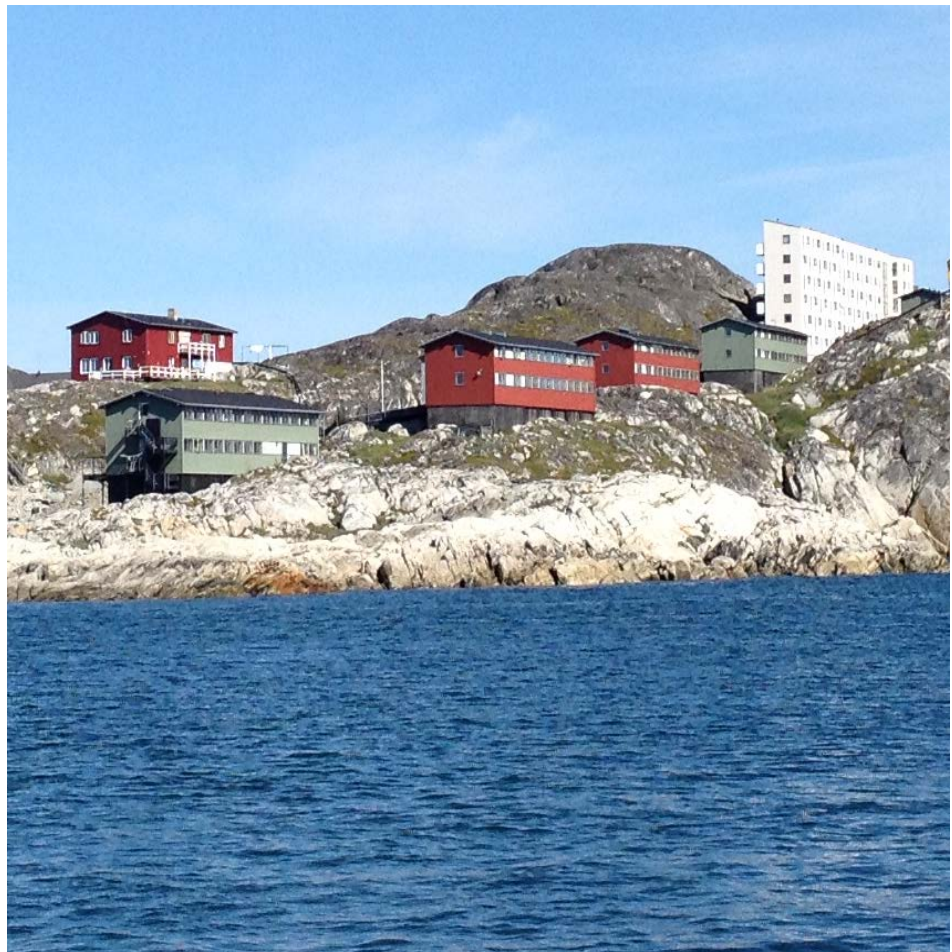
Kommunimut pilersaarummut tapiliussami pineqarpoq Nuup umiarsualivianut isaariaata eqqaani Nuummi nuuit kujallersaanni immikkoortup ilaani 1A1, Kujallerpaani immikkuualuttoq C.

Immikkuualuttumiipput ullumikkut Kujallerni Ilinniartut ineqarfiisa avannarlarsaat pingasut.

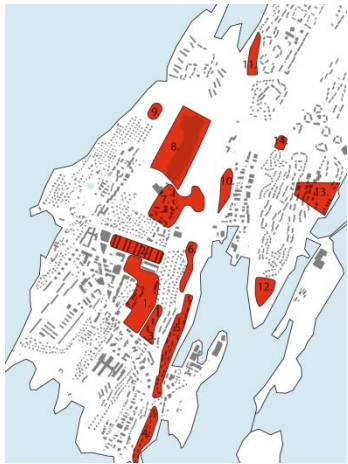
Kujallerni ilinniartunut ineqarfiit 1961-68-mi sanaartorneqarput aallaqqaammullu GTO-p unnuisarfiutigisimallugit. Tassaapput illut marlunnik quleriit qulit qattuneq sammiveqatigalugu sanaartukkat inillu marluuttarisat 31-ullutik, init kisermaattarissat 56-it illulu ataatsimoorfik ataaseq.

Illut nallarissunik igalaaqarput, toqqammavii betonit qernertumik qalipasimallutik silaalu ilisarnartumik qaligaallutik.

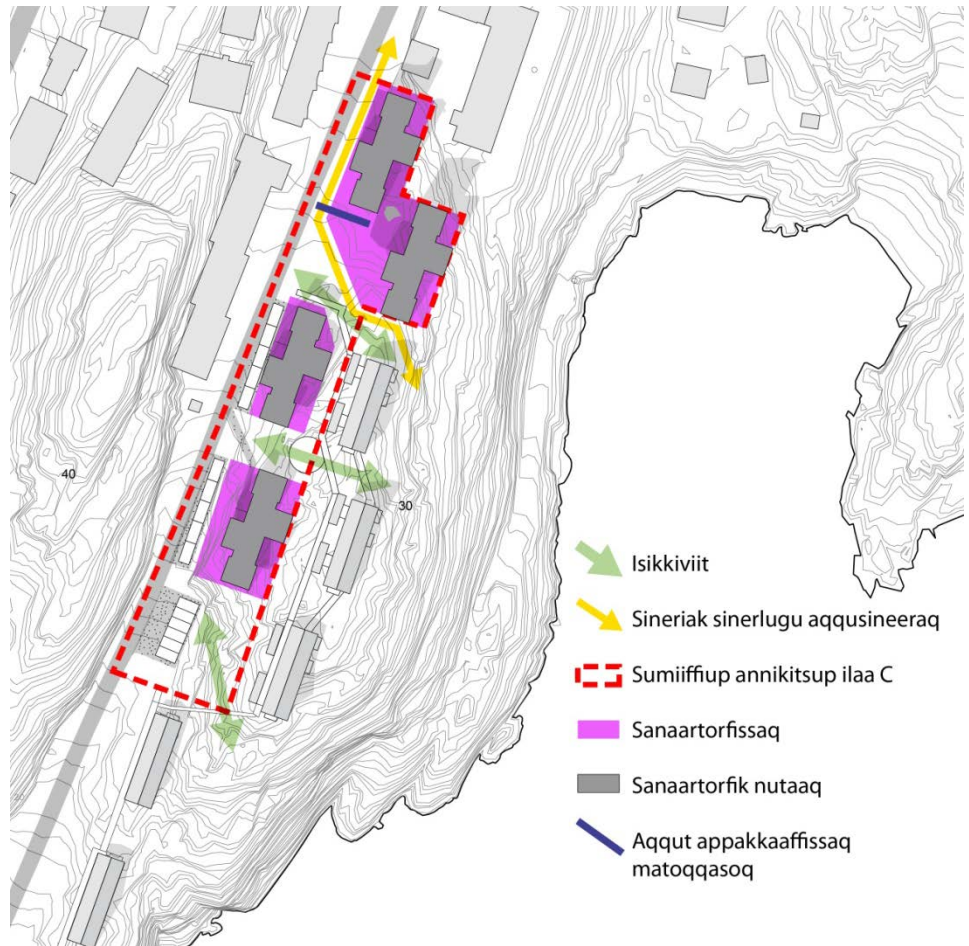
Immikkuualuttup kangianiippoq qaqqap qaava illut allat pingasut, aallaqqaammullu GTO-p unnuisarfiisa ilaatut sanaartorneqarsimasut, ullumikkulli inuinnarnit pigineqartut, B-453, B-454, B-460.



Takussutissaq 3 Kujallerpaat imaaniit



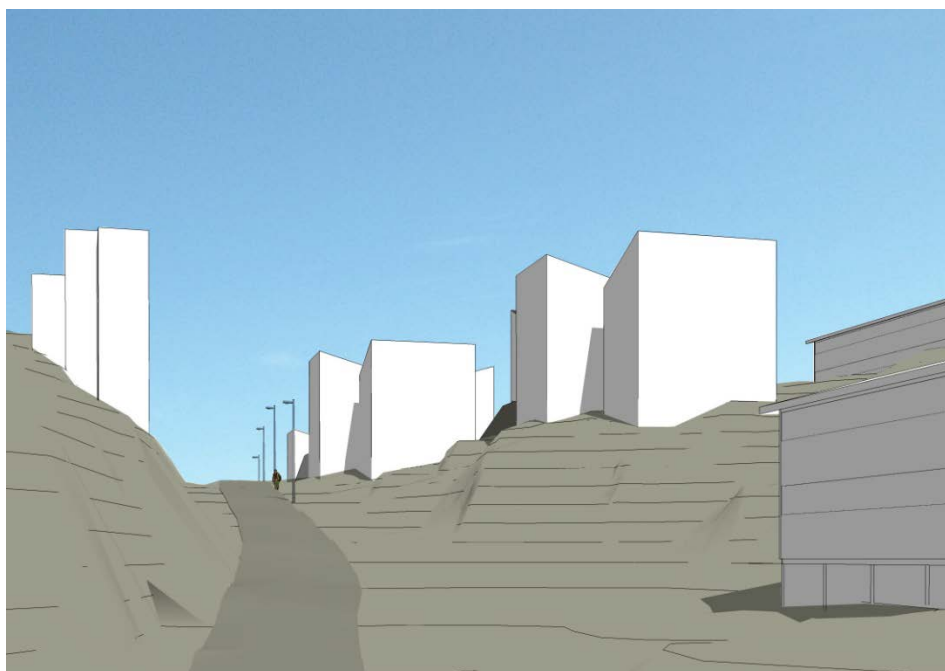
Takussutissaq 5. Nuummi immikkoortut eqiteriffiusut, sersersooq2024



Takussutissaq 4 Immikkuualuttoq C

### 1.3 Pilersaarummi pinhgaarutaasut

Kujallerpaani ilinniartunut ineqarfiit nalilerneqarput nungullartut ullutsinnullu naleqqukkunnaartut. Namminersorlutik Oqartussat taamaattumik ukiut arlallit ingerlanerani illut taakku isaterusuppaat kingornatigullu taaku inigisaanni ilinniartunut ineqarfinnik nutaanik sanaartorlutik. Kommunimut pilersaarummut tapiulissaq una suliarineqarpoq B-451, B-452 aamma B-1485 isaterneqarsinnaasunngorlugit tullianilu ilinniartut ineqarfiinik nutaanik pisortat sanaartorsinnaasunngorlugit immikkoortumi eqiterinissamut periarfissiisoqassammat, kommunimut pilersaarummut tapiulissaq naapertorlugu. Taamaattumik kommunimut pilersaarummut tapiulissami matumani immikkuualuttoq C nutaaq ilanngunneqarpoq, ilinniartunut ineqarfiit nutaat pillugit nunaminertamik atugassiinissaq aalajangersakkanillu aalajangersaanissamik qulakkeerisoq.



Takussutissaq 6 sanaartukkat nutaat isikkorisinnaasaat

### *Sanaartukkat*

Kommunimut pilersaarummut tapiliussa q naapertorlugu, sumiiffiup ilaani B-mi illut sisamat katillugit 45-t missaani ilinniartunut inissaqartitsisunik sanaartornissamut periarfissaqalissaaq.

Illut tamarmik immikkoortunut mikinerusuni illutut takisuutut sanaartorneqassapput, soorlulu sooq qaqqamit puttussimasutut isikkoqarlutik. Taamaattumik toqqaviit illutaata ilaatut isikkoqassapput. Illut takineri immikkuualuttup killeqartumik silissusianut tulluassapput, angissutsimikkullu maannakkut Kujallerni Ilinniartunut ineqarfiit angeqatigissallugit.

Piffissap ingerlanerani sanaartukkat nutaat Kujallerni Ilinniartut ineqarfiinik pissusissamisoortumik ineriartortinneqartutut isikkoqartinniarlugit illut silatai nallarissutut isikkoqassapput maannakkut ilinniartunut ineqarfiit assigalugit.

### *Sissaq sinerlugu pisinnaat aqquaat*

Kommunimut pilersaarut Sermersooq2024-miippoq anguniagaavoq Nuup sissaa sinerlugu ataqatigiissumik pisinnaat aqquataannik pilersitsiartuaartoqassasoq. Kommunimut pilersaarutip matuma inuit pisinnaat aqquaat immikkoortoq aqqusaarlugit ilinniartut ineqarfiat illoqarfiup sinneranut atassusernissaa qulakkiissavaa. Ingerlanerata "illut akornatigoormik" aamma "sissamut qanittuunermik"/"qaqqamiinnermik" misigisaqartitsissaaq.



Takussutissaq 7. sissaq sinerlugu pisinnaat aqquataannut pilersaarut, sermersooq2024





Takussutissaq 8 Kujallerni ilinniartut ineqarfii imaanit isigalugit

### *Nunaminertat sanaartorfigineqanngitsut*

Sanaartukkat akornanni nunaminertat sanaartorfigineqannginnissaat qulakkeerniarlugu Kommunimut pilersaarummut tapiliussap maannakkut siunissamilu illut pitsaasumik isikkiveqarnissaat qulakkiissavaa, kiisalu immikkoortup ilaani tamarmi isigisinnaasat pingaartut aalajangiussimaneqarlutik.

### *Angallanneq*

Immikkuualuttoq Kujallerpaanit aqqusineqarpoq sanaartorfimmut avannarlernumut aqqusinermik ikaarfissamik pilersitsisoqarsinnaalluni, takussutissiaq 4 takujuk.





#### **1.4 Pilersaarutitut allanut tunngatillugu pissutsit**

Nuna tamakkerlugu pilersaarusionerq aammalu inatsit alla Nuna tamakkerlugu pilersaarusionerq naapertorlugu kommunimut pilersaarummut tapiliussaqaq suliaavoq.

##### *Nunataata oqaluttuarisaanermut eqqaamasat*

Sumiiffiup iluani oqaluttuarisaanermut eqqaamasariaqakkanik peqarnerisq, Kommuneqarfik Sermersuumit ilisimaneqanngilaq. Sumiiffiup ilaani nunamik passussilluni suliaqartoq, eqqissimatitsisarneq aamma allatigut kulturikkut eriaqisassanik kulturikkut kingornussatut illersuineq pillugu Inatsisartut Inatsisaat nr. 11, 19. maj 2010-meersaq naapertorlugu sulisussaavoq.

##### *Kommunimut pilersaarut*

Kommunimut pilersaarummut tapiliussaqaq 1A1-3, Kommunimut pilersaarummut Sermersooq2024-mut ilaatinneqarpoq, pingaarnertullu ilusaaq tassalluni sumiiffimmi inissialiornissamut atorneqassasoq.

---

### *Najukkami pilersaarut/kommunimut pilersaarummut tapiliussatut atorsimasoq*

Najukkami pilersaarut 1A1-1 Kujallerpaanut tunngasoq, sumiiffik tamakkiisumik pilersaarummik peqarnissaa siunertarlugu, 2007-mi akuerineqarpoq aammalu Kujallerpaani illoqarfimmik nutarterinermut atatillugu nutaanik inissianik tulluussakkanik periarfissiiniarluni, pilersaarut akuerineqarluni. Kommunimut pilersaarummut tapiliussaq 1A1-2, 2012-imi akuerineqarpoq, tassanilu siunertarineqarluni unnuisarfiliornissaq allanillu inissialiornissamut periarfissiineq.

Kommunimut pilersaarummut tapiliussami matumani illoqarfiup ilaanut pilersaarutip 1A1-1-ip aamma kommunimut pilersaarummut tapiliussaq 1A1-2-p ilai, kommunimut pilersaarummut tapiliussami matumunga ilaasut atorunnaarsinneqassapput.

Illoqarfiup ilaanut pilersaarutip 1A1-1-imi aamma kommunimut pilersaarummut tapiliussaq 1A1-2-mi aalajangersakkat sukumiisut, kommunimut pilersaarummut tapiliussami matumunga ilaanngitsut, suli atuutissapput.

### *Tamat eqqartuitinnerat*

Kommunimut pilersaarummut tapiliussaq sapaatit akunnerini arfineqa pingasuni piffissami 2013-mi 26. juunimiit 21. aggustimut tamanut tusarniutigineqarsimavoq.

Tusarniaanermi akissutit uku nassiunneqarsimapput:

- Inissiaatileqatigiiffik INI as, allakkat 1. aggusti 2013-meersut
- Ineqarnermut, Attvaeqarnermut Angallannermullu Naalakkersuisoqarfik allakkani 16. aggusti 2013-meersut

Tusarniaanermi akissutit tiguneqartut pilersaarutip oqaasertaatigut annikitsunik iluarsisoqarnissaanik pissutissaqartitsisimapput, taakku llanngussaq 1-mi suliarineqarput, taakkunannga pingaarnersaasimavoq immikkuualuttut ataasiakkaat atorneqarnissaat sanaartornissamullu periarfissat maannakkut aalajangersakkani sukumiisunut taarsiullugu aalajangersakkani pingaarnerni takuneqarsinnaalernerat.

## **1.5 Pilersaarummut tapiliussap atunnera**

Pilersaarutip inatsisigut inaarutaasumik sunniutai Kommunalbestyrelsi kommunimut pilersaarutip naammassineqarnissaanut sulissaaq, ilanngullugu nunaminertanik atugassiinerni, tak. (Pilersaarusionermut inatsit § 29).

---

Kommunimut pilersaarummut tapiliussap inaarutaasumik akuerineqarneranik tamanut nalunaaruteqarnerup pereernerani, inatsisinik imaluunniit pissutsinik piviusunik tungaveqarluni kommunimut pilersaarutip aalajangersakkanut immikkoortuanut imaluunniit nunaminertanik tunniussinermi atugassarititaasunut akerliusunik pilersitsisoqassanngilaq. (Pilersaarusionermut inatsit § 30).

Immikkulli pisoqartillugu aalajangersakkanit ataasiakkaanit allatut ittumik immikkut ittu-

mik akuersissuteqartoqarsinnaavoq. Aalajangersakkanit malunnaatilimmik allaaneru-sumik atuneq nutaamik kommunimut pilersaarummut tapiliussamik suliaqarnissamik pisariaqartitsissaaq. (Pilersaarusionermut inatsit § 50).

Nunaminertamik, illuni sanaartukkanillu inatsisit naapertorlugit maannamut atuisarneq ingerlaannarsinnaavoq, akerlianilli assersuutigalugu atuinermik allannguinnissaq nutaamilluunniit sanaartornissaq kommunimi pilersaarummut tapiliussamut akerliussanngilaq.

Kommunimut pilersaarummut tapiliussami nunaminertat, illut sanaartukkallu ilaatin-neqartut pilersinneqarnissaat ilaatinneqarnerisigut imaanngilaq taakku ilumut pilersinneqarnissaat.

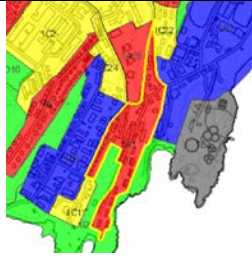


Aalajangersakkat pingaarnertit, takuuk Pilersaarusiorneq aamma nunaminertat atorneqartarnertat pillugit Inatsisartut inatsisissaat nr. 17, 17. november 2010-meersumi § 20.

## 2 AALAJANGERSAKKAT

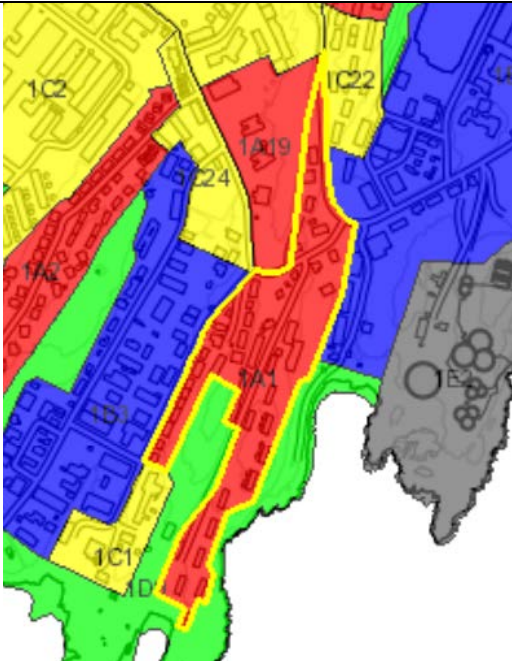
### 2.1 Aalajangersakkat pingaarnertit

Aalajangersakkat pingaarnertit pioreersut Pilersaarummut tapiliussaq sumiiffiup ilaa 1A1-imut ilaavoq, Kommunimullu pilersaarut Sermersooq2024-p iluani aalajangersakkat pingaarnertit suliarineqarsimallutik:

<p><b>Pilersaarutip suussusaa Sumiiffik – illoqarfik/nunaqarfik</b></p> <p><b>Nunaminertamik atuineq tamaat isigalugu</b></p> <p><b>Nunaminertamik atuineq sukumiisumik</b></p>	<p>Kujallerpaat</p> <p>Illoqarfimmut killeqarfik</p> <p>Nuuk</p> <p>Inissiaqarfik</p> <p>Akulerullugit inissiaqarfik</p>	
<p>Atuineq</p> <p>Sanaartukkat suussusaat, inissisimanerat annertussusaallu</p> <p>Inissaqassuseq</p> <p>Angallannermut teknikikkullu pilersuinermut tunngasut</p> <p>Illoqarfimmik nutarterineq</p> <p>Aalajangersakkat sukumiisut</p>	<p>Sumiiffimmi eqikkaalluni pukkitsunillu illuliorfissanngortinneqarpoq, uiguleriinnik, sanileriinnik ataatsimooortunillu, ilinniartut inaannik kiisalu quleriiaannik inissianik illorsuarnik, blokkinik portusuunilluunniit. Inissiaqarfinni nalinginnaasumik suliffeqarfiliortoqarnissaa, Kommunalbestyrelsimit akuersissutigineqarsinnaavoq. Suliffeqarfik inissianut tulluussarlugu ingerlanneqassaaq, allagartarsualersuinerlu pisussaalluni. Najugaqartunut suliffeqarfik akornusersuissanngilaq biillillu unittarfiinik amigartitsissanngilaq. Immikkoortoq 6,6 ha miss. Angitigaaq</p> <p>Immikkoortup ilaa immikkuualuttungorlugu aggugaavoq, A (tamakkiisumik sanaartorfioreersaq) aamma B (sanaartorfissat nutaat). Ilanngussaq 2 takuuk. Immikkuualuttooq B sanaartukkanut quleriinnut aamma Ilanngussaq 2 naapertorlugu unnuisarfirmut atugassiissutigineqarpoq.</p> <p>Inissiat eqikkarnikut pukkitsullu marlunnik quleriinngorlugit sanaartorneqarsinnaapput ha.-imilu ataatsimi inissiat 20-40 eqikkaarneqassallutik. Tamatumunnga atatillugu naatsiiveqarnissamut, aneerasaartarfeqarnissamut assigisaannullu nunaminertamik qinnuteqartoqarsinnaavoq. Inissiamut toqqaannartumik attuumassuteqartumik inissiamut ataatsimut 25 m2 qinnutigineqarsinnaavoq. Nunaminertaq inissiamut allamut attuumassuteqassanngilaq.</p> <p>Inissiat quleriit ha.-ip ataatsip iluani inissiat eqikkarlugit 40-t sanaartorneqarsinnaapput. Sipisap kujalliup avannaata tungaani inissiat nutaat pingasunik quleriillit sanaartorneqarsinnaapput. Tamatuma saniatigut kommunimut pilersaarummut tapiliussami 1A1-2-mi aalajangersakkat atuupput..</p> <p>Kujallerpaani nutarterinermi akulikinnerusumik sanaartortoqarsinnaavoq. Kommunimut pilersaarummut tapiliussami matumani sanaartorfissatut taaneqartut tamakkeriarpata, sanaartorfissaarutissaaq inissamillu sinneruttoqarsimassanani.</p> <p>Immikkoortup ilaa Kujallerpaani, Sipisap Kujallermi Jagtvejimilu aqqusinioreersut tungaaniit aqqu-serneqassaaq.</p> <p>Kujallerpaaniit kangiatungaani immikkuualuttooq B-mi sanaartorfissap tungaanut ikuallattoortoqararsinnaanera eqqarsaatigalugu aqqusiniliisoqarsinnaasariaqarpoq.</p> <p>Sanaartukkat, atortulersuutit assigisaallu aqquserngup sinaaniit 5 meterinik qaninnerunngitsumut inissinneqassapput.</p> <p>Immap killingani atuarluguakornutissartaqanngitsumik aqqusineeraliortoqarsinnaasariaqarpoq</p> <p>B-238 isaterneqassaaq, nutaamillu illuliortoqarluni.</p> <p>Kujallerpaat kangiatungaani quleriiaannik inissialiortoqarneratigut tamakkiisumik nutarteriviusinnaavoq. Nutaanilli sanaartortoqannginnerani kommunimut pilersaarummut tapiliussami tassunga immik-kut aalajangersaasoqassaaq.</p> <p>Najukkami pilersaarut 1A1-1, maaji 2007 Kommunimut pilersaarummut tapiliussaq 1A1-2, septembari 2012</p>	

### 2.1.1 Aalajangersakktat pingaarnerit nutaat

Kommunimut pilersaarummut tapiliusseq 1A1-3, aalajangersakkanut atuuttunut naapertuutingilaq, sumiiffiup killeqarfii kiisalu aalajangersakktatigut nutarterinissat, agguassinerit aammalu nunaminertat atoriaannaat eqqarsaatigissagaanni. Kommunimut pilersaarummut tapiliusseq inaarutaasumik akuersissutigineqarneratigut, sumiiffiup ilaani aalajangersakktat pingaarnerit makkuulissapput:

<p><b>Pilersaarutip suussusaa Sumiiffik – illoqarfik/nunaqarfik</b></p> <p><b>Nunaminertamik atuineq tamaat isigalugu</b></p> <p><b>Nunaminertamik atuineq sukumiisumik</b></p>	<p>Kujallerpaat</p> <p>Illoqarfimmut killeqarfik</p> <p>Nuuk</p> <p>Inissiaqarfik</p> <p>Akulerullugit inissiaqarfik</p>	
<p>Atuineq</p>	<p>Delområdet opdeles i detailområderne A, B og C.</p> <p>Inissiaqarfinni nalinginnaasumik suliffeqarfiliortoqarnissaa, Kommunalbestyrelsimit akuersissutigineqarsinnaavoq. Suliffeqarfik inissianut tulluussarlugu ingerlanneqassaaq, allagartarsualersuinerlu pisussaalluni. Najugaqartunut suliffeqarfik akornusersuissanngilaq biilillu unittarfiinik amigartitsissanngilaq.</p> <p><i>Immikkuualuttoq A</i></p> <p>Akulikitsumik sanaartukkat, tassa sanileriaarlugit, uiguleriaarlugit ataatsimoortukkaarlugillu illuliat, ilinniartut inissiaatut kiisalu illorsuurtut, inissiarsuurtut immikkuullarissutullu sanaartukkat.</p> <p><i>Immikkuualuttoq B atugassanngortinneqassaaq:</i></p> <p>Inissianik quleriinnik sanaartornermut aamma angerlarsimaffeqanngitsut unnuisarfiat</p> <p><i>Immikkuualuttoq C atugassanngortinneqassaaq:</i></p> <p>Pisortat ilinniartunut ineqarfinnik sanaartornerinut.</p>	

<p>Sanaartukkat suussusaat, inissisimanagerat annertussusaallu</p>	<p><i>Immikkuualuttoq A</i> Inissiat eqikkarnikut pukkitsullu marlunnik quleriinngorlugit sanaartorneqarsinnaapput ha.-imilu ataatsimi inissiat 20-40 eqikkaarneqassallutik. Tamatumunnga atatillugu naatsiiveqarnissamut, aneerasaartarfeqarnissamut assigisaannullu nunaminertamik qinnuteqartoqarsinnaavoq. Inissiamut toqqaannartumik attuumassuteqartumik inissiamut ataatsimut 25 m2 qinnutigineqarsinnaavoq. Inissiat quleriit tallimanik quleriinngorlugit annerpaamik sanaartorneqarsinnaapput ha.-illu ataatsip iluani inissiat 40-t eqikkarlugit. Sipisap kujalliup avannaata tungaani inissiat nutaat pingasunik quleriillit sanaartorneqarsinnaapput.r.</p> <p><i>Immikkuualuttoq B</i> Sanaartugaq nutaaq, Kujallerpaat kitaanni, portunerpaamik init quleriit pingasut. Sanaartugaq nutaaq, Kujallerpaat kangianni quleriunngitsut.</p> <p><i>Immikkuualuttoq C</i> Tassani minnerpaamik inissiat quleriit marlunni annerpaamillu qulerinni pingasuni sanaartortoqassaaq.</p>
<p>Inissaqassuseq</p>	<p>Sumiiffik 7,7 ha. missaani annertussuseqarpoq. Kujallerpaani illoqarfiup nutarterneranut atatillugu eqikkaasoqarsinnaavoq.</p>
<p>Angallannermut teknikkullu pilersuinnermut tunngasut Illoqarfimmik nutarterineq</p>	<p>Kujallerpaanit, Sipisap Kujallermit Jagtvejimillu aqputaa suliarineqassaaq. Sinaata nalaani ajornaquteqanngitsumik pisuinnaat aqquteqassapput. B-238, B-451, B-452 aamma B-1485 isaterneqarsinnaapput inissianillu quleriiaanik nutaanik taarserneqarlutik. Kujallerpaat kangianni immikkoortoq tamarmi illoqarfittut nutarterneqassaaq, inissianik quleriinnik taarserneqarsinnaalluni. Immikkuualuttoq A-mi nutaamik sanaartortoqartinnagu kommunimut pilersaarummut tapiliussaq nutaami tamanna aalajangersarneqassaaq.</p>
<p>Aalajangersakkat sukumiisut</p>	<p>Najukkami pilersaarut 1A1-1, 2007 Kommunimut pilersaarummut tapiliussaq 1A1-2, 2012</p>



---

## 2.2 Aalajangersakkat sukumiisut

### § 1 Sanaartorfissap inissisimamera

*Sumiiffiup ilaa C*

- 1.1 Sumiiffiup ilaani C-mi sanaartugassat nutaat, nunap assingani ilanngussaq 2-mi takutinneqartut taamaallaat tassani inissinneqarsinnaapput.
- 1.2 Sanaartorfissaq 1, 2 aamma 3 annerpaamik 3200 m<sup>2</sup> quleriit.
- 1.3 Sanaartukkat assigisaallu aqqusinermut 5,0 meterit ataallugit inisseqqusaanngillat.

### § 2 Sanaartorfiup silataata tungaa

*Sumiiffiup ilaa C*

- 2.1 Sanaartukkat nutaat, sanaartukkat ilusaannut, atortuinnut qalipaataannullu tulluuttunik ataqatigiisinneqassapput.
- 2.2 Sanaartorfik 1 aamma 2-mi, silissusaat annerpaamik 16 meteriussapput takissusaallu annerpaamik 34 meteriullutik.
- 2.3 Sanaartukkat silataat sananeqassapput igalaat, qisuit, eternit, savimerngit imaluunniit ujaqqat atorlugit.
- 2.4 Illut silatai nallarissutut isikkoqassapput soorlu maannakut sanaartukkaniittut assigalugit.
- 2.5 Sanaartugaareersunut tulluuttunik sanaartukkat nutaat silataatigut atortoqassapput.
- 2.6 Toqqaviit takuneqarsinnaasut illup timitaata sisamararterutaanik annertunerussanngillat isikkumikkullu illup timitaanut nunamullu eqqaaniittumut naleqqussarsimassallutik.
- 2.7 Silaannarissarfiit assigisaallu illunut ilaatinneqassapput tulluussarlugillu, illut titartarneqarnermigut ilaatinneqarlutik aammalu aqqusinerniit takusinnaajunnaarlugit inissinneqassallutik.

---

### **§ 3 Aqqusinernut, pisuinnaat aqquataannut, bilit unittarfiannut aputaajaanermullu tunngasut**

*Aqquserngit pisuinnaallu aqquataat*

- 3.1 Sumiiffiup ilaani C-mi aqqusiortoqassaaq, nunap assingani ilanngussaq 2-mi tunngaviusumik takutinneqartutuut.
- 3.2 Nunataani pioreersmi sapinngisamik tulluussakkanik aqquserngiortoqassaaq allanillu aqqusiortoqarluni.
- 3.3 Sanaartorfinni tamani aqquutit soorlu tummeqqat iseriartortarfiillu sanaartorneqassapput.

*Bilinut unittarfiit*

- 3.4 Bilinut unittarfiit nunap assinga ilanngussaq 2-mi tunngaviusumik takutinneqartutuut, bilit unittarfissaattut nunaminertaniitinnegassapput.
- 3.5 Sumiiffiup ilaani C-mi nutaanik sanaartornerni, ilinniartut inaannut tallimanut minnerpaamik bilit unittarfia ataaseq sanaartorneqassaaq.

*Aputaajaaneq*

- 3.6 Sanaartorfiup killeqarfiata iluani aputaajaasoqartassaaq. Sanaartorfiup iluani apummik piiaaneq aputaajaanerlu pissaaq, taamaallaat Kommuneqarfik Sermersuup akuersissuteqarneratigut aammalu nunaminertani Kommuneqarfik Sermersuumit innersuunneqartuni.

### **§ 4 Nunaminertat sanaartorfiunngitsut sunngiffimmilu atortorissaarutit**

- § 5 Der skal ved nybygger i detailområde C anlægges opholdsarealer på mindst 150 m<sup>2</sup> inden for detailområde C.

### **§ 6 Atortorissaarutit teknikimut tunngasut**

- 5.1 Sanaartukkat nutaat innaallagissamut, imermut aammalu kuuffissuarnut kiisalu Nukissiorfinni maleruagassat naapertorlugit sumiiffimmi kiassarnermut.
- 5.2 Nukissiuutit mingutsitsinngitsut, soorlu seqernup qinngorneranik atuisut, atorneqarsinnaapput.
- 5.3 Imikut qasersut taartullu, kuuffissuakkut kuutsinneqartassapput.
- 5.4 Imeq nunap illullu qaaniittoq kuuffissuakkoortinneqartassanngilaq, kisiannili peerneqartassalluni eqqaani najugaqartunut, aqqusinernut, pisuinnaat aqquataannut aammalu nunaminertanut sanaartorfiunngitsunut akornutaasinnaajunnaarlugit, soorlu assersuutigalugu kussinermut kuutsinneqarsinnaalluni.

- 
- 5.5 Pilersuinermi ledningit tamarmik nunap ataatigoortinneqassapput.
  - 5.6 Sumiiffiup iluani teknikkkut atortorissaarusersuisoqarsinnaavoq, matumani transformerstationit sumiiffimmut pilersuisussat ilanngullugit. Transformerstationinik assigisaannillu inissiineq, Nukissiorfiit Kommuneqarfik Sermersuullu akornanni isumasioqatigiinnikkut pissaaq, sumiiffimmullu sapinngisamik kusanaattuutinnagit inissinneqassallutik.
  - 5.7 Nutaanik sanaartornermi, eqqagassalerinermut maleruagqusat atuuttut naapertorlugit, eqqakkat sumiiffissaqassapput aaneqartassallutillu.
  - 5.8 Eqqaaviit aammalu imaluunniit eqqaaviit cintainerit, immikkut inissinneqarsimassapput – tamakkiisumik ilaannakortumilluunniit matoqqatillugit – eqqaavittut inissillugit, maangaannarlu imaluunniit bilit unittarfiini inissinneqassanngillat.

## **§ 7 Nunaminertat sanaartorfiunngitsut**

- 6.1 Nunaminertat sanaartorfiunngitsut, sanaartornermi qaartiterinermilu sapinngisamik ajoqusernaveersarneqassapput.
- 6.2 Nunaminertat sanaartorfiunngitsut, naggorissuuneri imaluunniit qaavi, sanaartornermi, qaartiterinermi imaluunniit allatigut ajortinneqarsimappata, aaqqinneqaqqissapput.
- 6.3 Illumik piginnittup, illumi eqqaa kusanartuutinnissaa saligaatsuutinnissaalu pisussaaffeqarpoq.
- 6.4 Nunaminertat sanaartorfiunngitsut, allanut sinertanut aalajangiunneqarsimannngitsut, taamaallaat ataatsimoortumik atugassanngortinneqarsinnaapput.

## **§ 8 Piginnittuunermut peqatigiiffik**

- 7.1 Nutaanik sanaartornermi piginnittunut peqatigiiffiliortoqassaaq, ataatsimut soqutigisat isumagineqarnissaat siunertaralugit, soorlu aqquserngit, bilinut unittarfiit, pisuinnaat aqquaat, sumiiffiit ornittakkat, pinnguartarfiit assigisaallu.
- 7.2 Inissiat sanaartorneqartut affai sanaartorneqalereeriarpata, peqatigiiffik pilersinneqassaaq.
- 7.3 Ingerlatsineq, aserfallatsaaliuineq ukiuuneranilu aserfallatsaaliuineq, peqatigiiffimmit isumagineqassapput, soorlu aqquserngit, bilinut unittarfiit, pisuinnaat aqquaat, sumiiffiit ornittakkat, pinnguartarfiit assigisaallu. Peqatigiiffik nammineerluni maleruagassaliussaaq.



- 
- 7.4 Peqatigiiffiup sumiiffimmini najukkani pillugu, Kommuneqarfik Sermersuumut nalunaarutigiuartassavaa.

## **§ 9 Atulersitsinermut piumasaqaatit**

- 8.1 Sanaartukkat nutaat kuuffissuarnut aammalu imermut aqquteqalertinnagit atulersinneqarsinnaanngillat.
- 8.2 Piumasaqaatigineqartutuut bilinut unittarfiit pilersitsinneqartinnagit, sanaartukkat nutaat atulersinneqarsinnaanngillat, takuuk § 3.6.
- 8.3 Nunaminertat sanaartorfiunngitsut aaqqissuunneqarsimatinnagit, Kommuneqarfik Sermersuumit akuersissummik peqqaarsimatinnani, sanaartukkat nutaat atulersinneqarsinnaanngillat.

---

### 3 AKUERSINEQ

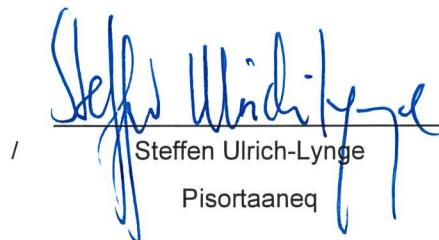
Kommunimut pilersaarummut tapiliusseq 1A1-3-tut siunnersuut, Kujallerpaat, Inissiaqarfik, Kommuneqarfik Sermersuumi Kommunalbestyrelsimit akuerineqarpoq ulloq 26.11.2013.

Kommuneqarfik Sermersooq ulloq



Asii Chemnitz Narup

Borgmesteri



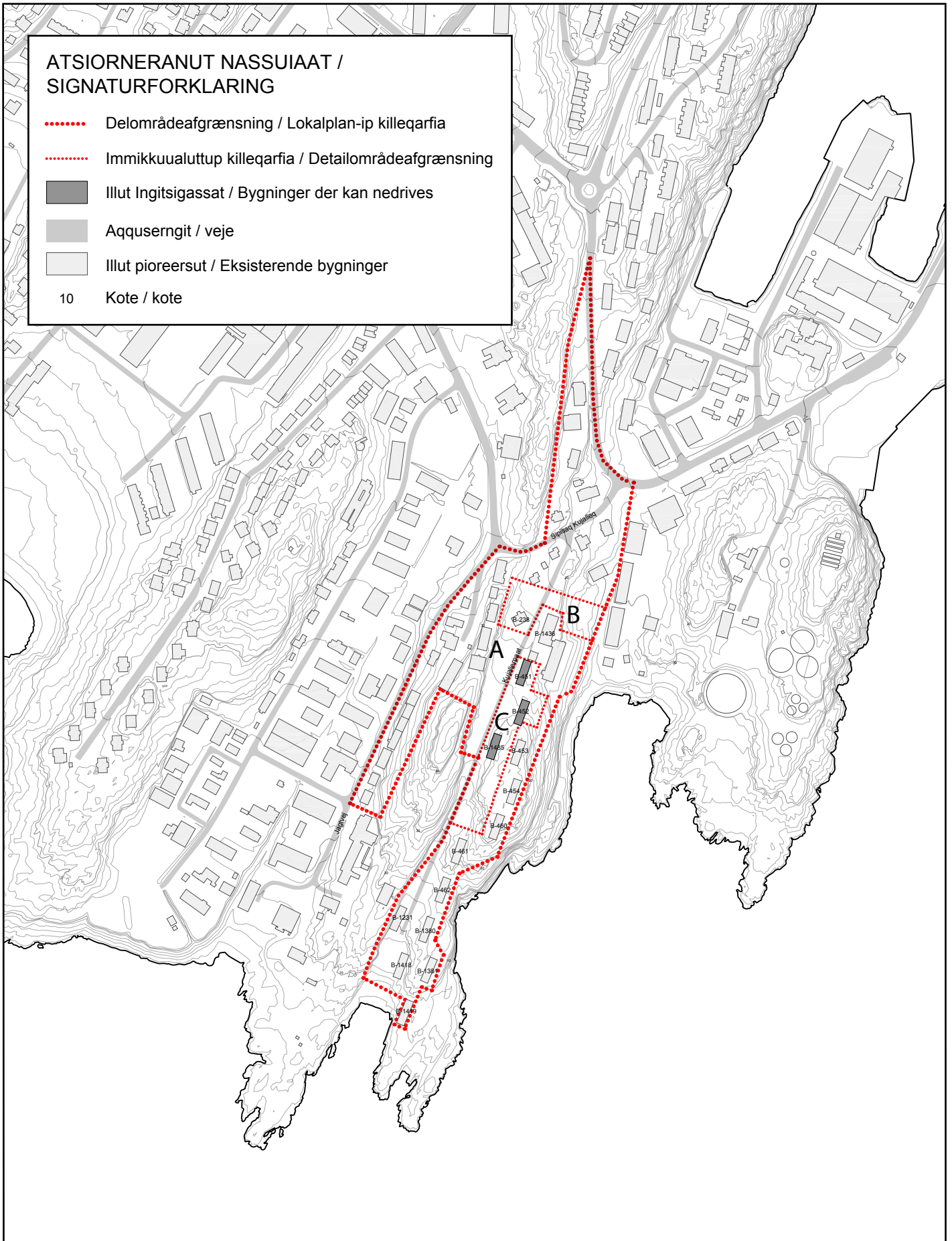
Steffen Ulrich-Lynge

Pisortaaneq

Kommunimut pilersaarummut tapiliusseq siunnersuutitut tamanut saqqummiunneqarpoq ulloq 18.12.2013

# ATSIORNERANUT NASSUIAAT / SIGNATURFORKLARING

- ..... Delområdeafgrænsning / Lokalplan-ip killeqarfia
- ..... Immikkuualuttup killeqarfia / Detailområdeafgrænsning
- Illut Ingitsigassat / Bygninger der kan nedrives
- Aqquserngit / veje
- Illut pioreersut / Eksisterende bygninger
- 10 Kote / kote



**KOMMUNEQARFIK SERMERSOOQ**  
Sanarfinermut avatangiisinullu ingerlatsivik  
Anlægs- og Miljøforvaltningen

Kommunimut pilersaarummut tapiliussaq 1A1-3  
Kommuneplantillæg 1A1-3  
Novembari 2013

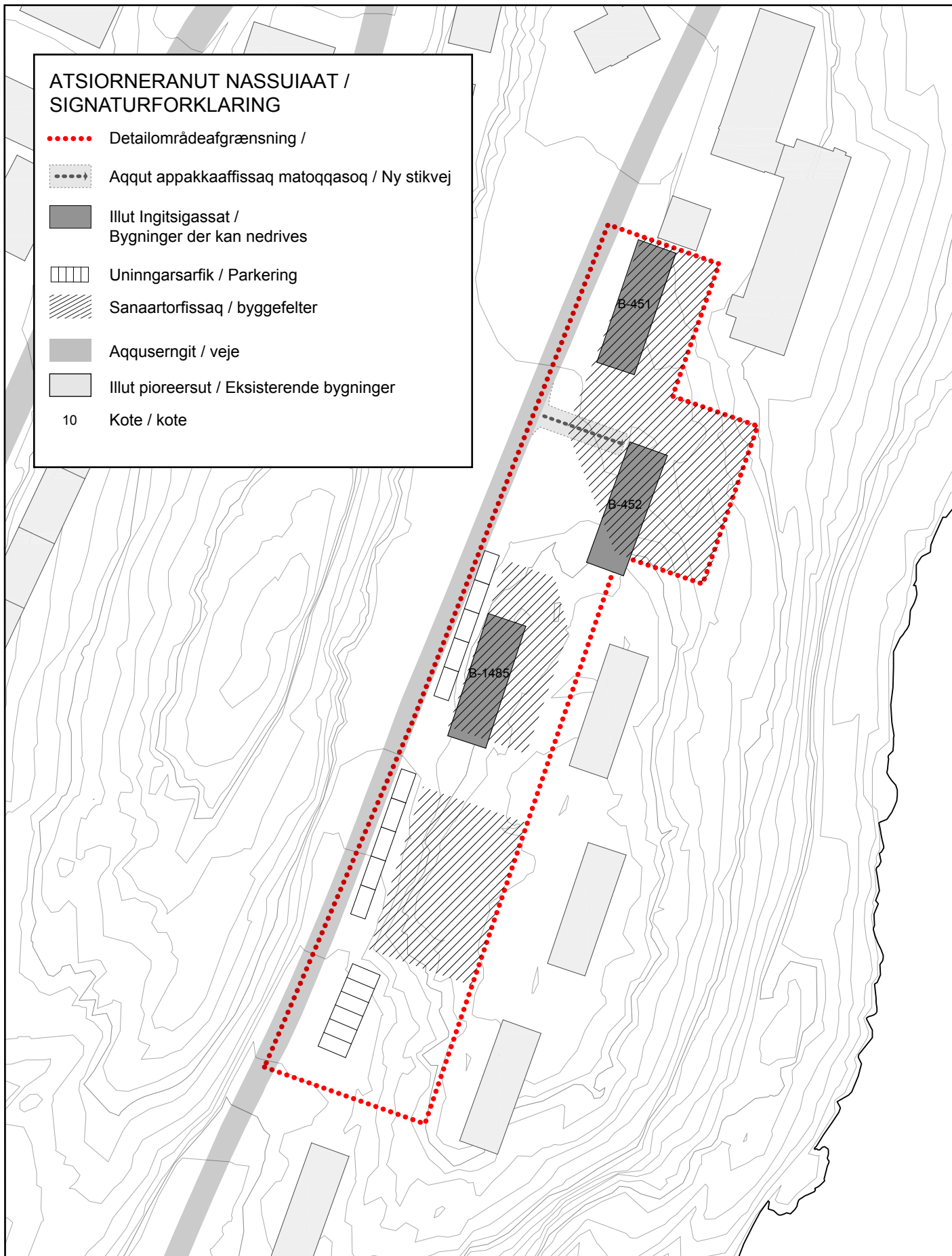
Illanngussaq 1 -  
Bilag 1 Eksisterende forhold  
A4  
Uttuut / Mål 1:5000

0m 50m 100m



## ATSIORNERANUT NASSUIAAT / SIGNATURFORKLARING

- ..... Detailområdeafgrænsning /
- ..... Aqut appakkaaffissaq matoqqasoaq / Ny stikvej
- Illut Ingitsigassat /  
Bygninger der kan nedrives
- Uninngarsarfik / Parkering
- ▨ Sanaartorfissaq / byggefelter
- Aqquserngit / veje
- Illut pioreersut / Eksisterende bygninger
- 10 Kote / kote



**KOMMUNEQARFIK SERMERSOOQ**  
Sanarfinermut avatangiisinullu ingerlatsivik  
Anlægs- og Miljøforvaltningen

Kommunimut pilersaarummut tapiliussaqaq 1A1-3  
Kommuneplantillæg 1A1-3  
Novembari 2013

Illanngussa 2 -  
Bilag 2 Detailområder og nye byggefelter  
A4

Uttuut / Mål 1:1000

0m 25m 50m

