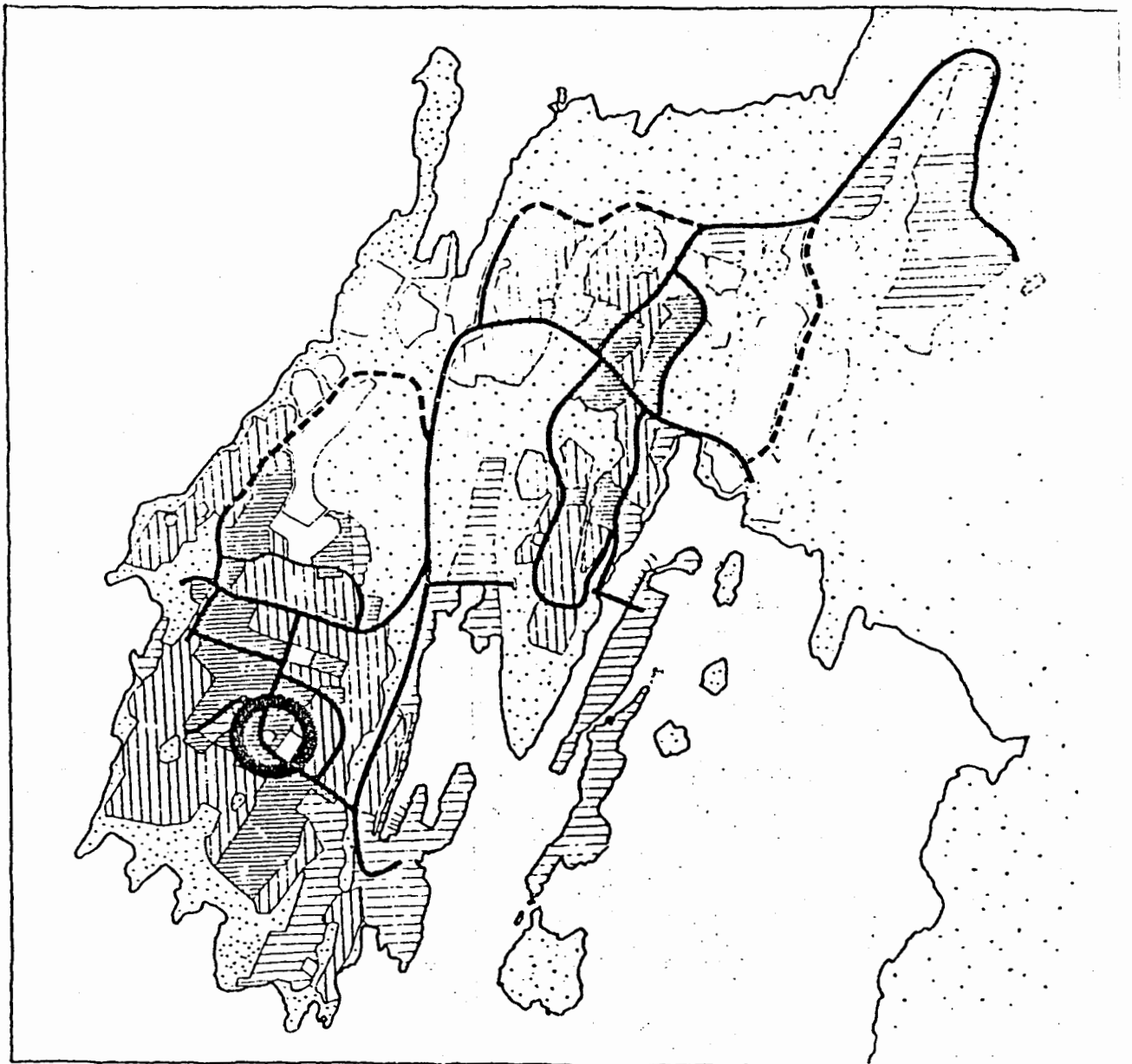


107-1

igdlokarfiup ilânut pilerssârut
LOKALPLAN


1.09

Kirkebakken, sujunertat atautsimôrússat
Kirkebakken, fælles formål



NÛP KOMMUNIA
JUNI 1982






**Nuummi illoqarfiup
pilersaarusionerani
lokalplan 1.09 ilassutaalu nr. 9
akuerissutigivissorneqarput**

Nuup illoqarfiata pilersaarusioneraneqarnerata lokalplan 1.09-ip, Oqaluffiup eqqaata, ilassutisaatut siunnersuut nr. 9, allaaserisatigit nr. 1248-ikkut aamma 1242-ikkut 31. oktober 1983-imuversutigit allaaserinequrtoq nunanut tamarmut pilersaarusionertunit akuerissutigivissorneqarpoq.

Nunanut tamarmut pilersaarusionertut akuerisilluni allakkiani nr. 1242-imi uparuaassutaasimasut/allannguutissatut siunnersuu taasimasut oqaaseqarfigisimavaat pilersaarutilli allanngortinnissaanut tunngavissaasorisimanagit. Oqaaseqaatit takuniarneqarsinnaapput teknisk forvaltningimut saeffiginnikkut.

Teknisk Udvalg



**Endelig godkendelse af
lokalplan 1.09 og tillæg nr. 9
til byplan for Nuuk**

Forslag til tillæg nr. 9 til byplan for Nuuk og lokalplan 1.09, Kirkebækken, fælles formål er med skrivelser nr. 1248 og 1242 af 31. oktober 1983 endelig godkendt af landsplanudvalget.

Landsplanudvalget har i godkendelsesskrivelse nr. 1242 kommenteret de indsendte indsigelser/ændringsforslag, der dog ikke har givet anledning til ændring af lokalplanen. Kommentarerne kan gennemses ved henvendelse til teknisk forvaltning.

Teknisk Udvalg

imai:

kúp.	autdlarkausiut
2	igdlokarfiup ilánut pilerssárutip akuerinekarnera
3	igdlokarfiup ilánut pilerssárutip inatsisitigut súniutai
3	nunamik atuinigssamut akuerinekarnex
3	igdlokarfiup ilánut pilerssárutip imai
4	igdlokarfiup ilánut pilerssárutip tamáne pilerssárusior- nermut avdlamut túngássutekarnera
5	igdlokarfiup ilánut pilerssárut 1.09
	nunap ássinge bilagit

Indhold:

Side	Indledning
2	Lokalplanens godkendelse
3	Lokalplanens retsvirkninger
3	Tilladelse til arealanvendelse
3	Lokalplanens indhold
4	Lokalplanens forhold til den øvrige planlægning i området
5	Lokalplan 1.09
	Kortbilag

pilerssárusiak una suliarinekarpok Núp kommunianit igdlokarfít pi-
lerssárusiúnekartarnerine sujúnersortit Ib Andersen áma Juul Møller
sulekatigalugit.

Denne plan er udarbejdet af Nuuk Kommune i samarbejde med byplan-
konsulenterne Ib Andersen og Juul Møller.

Indledning

I arealanvendelsesforordningen ^{x)} er det bestemt, at kommunalbestyrelsen skal sørge for, at der bliver udarbejdet en byplan for alle byer med mere end 800 indbyggere.

Byplanlægningen i Nuuk er af praktiske grunde delt op i en mere overordnet planlægning for hele byen, og en mere detaljeret for de enkelte områder. Den overordnede plan fastsætter i store træk retningslinierne for byens udvikling, herunder placeringen af de vigtigste veje og stier samt placeringen af erhvervs- og boligområder, butikcentre, friområder m.v.

Med udgangspunkt i den overordnede planlægning udarbejdes der efterhånden mere detaljerede planer, først og fremmest lokalplaner, der fastsætter retningslinier for et afgrænset områdes anvendelse - f.eks. bebyggelsens placering og udformning, veje og stiers beliggenhed samt fordelingen af friarealer.

En lokalplan indeholder sædvanligvis to afsnit, dels en beskrivelse af planen, dels selve planens bestemmelser.

I beskrivelsen af planen redegøres der for planens indhold, dens forhold til anden planlægning og de juridiske forhold vedrørende godkendelse, offentliggørelse og retsvirkninger overfor de berørte arealer og ejendomme.

Planens bestemmelser er opdelt i paragraffer og normalt forsynet med kortbilag. Bestemmelserne udgør den egentlige lokalplan og er juridisk bindende.

Lokalplanens godkendelse

Når kommunalbestyrelsen har vedtaget en lokalplan, skal den forelægges landsplanudvalget til godkendelse.

Inden lokalplanen kan fremsendes til landsplanudvalget, skal den fremlægges til offentligt eftersyn i mindst 3 uger. Kommunens borgere får herved lejlighed til at blive orienteret om forslaget indhold.

x)

Landstingsforordning nr. 1 af 2. februar 1981 om arealanvendelse, lands- og byplanlægning og bebyggelse. Landstingsforordningen er suppleret af Ministeriet for Grønlands bekendtgørelse nr. 470 af 26. november 1979 om byplaners udformning og indhold.

autdlarkausíut.

nunamik atuínek pivdlugo perkússúme¹⁾ aulajangernekarþok kommunalbestyrelsip ísumagíssagssaríga ígdlokarfíngne 800 sívnerdlugít ínulingne tamane ígdlokarfíup pílerssárusíornekarnígssá.

Núþ ígdlokarfíata pílerssárusíornera pímunarsardlugo avíngnekar símavok najorkutagssaunerussúmík ígdlokarfíngmut tamarmut pílerssárusíorneraník áma ígdlokarfíup íngmíkórtuínut sukumínerussúmík pílerssárusíorneraník. najorkutagssaunerussúmík pílerssárusíornerane ígdlokarfíup íneríartortínerane angnertunerussúkut túngavígssat aulajangersarnekartarput, tamákunúnga ílángutdlugít avkusernít píngárnerít avkusínérkatdlo ínígssínígssait áma ínútígssarsíutekarfígssat ínígssíanígdlo ígdulíorfígssat, níuvertarfekarffít, ígdulíorfígíssagssáungítsut íl.íl. ínígssínígssait.

najorkutagssaunerussúmík pílerssárusíak túngavígalugo sukumínerussúmík pílerssárusíat sulíarinékalertarput, píngárnerpautítídlugít ígdlokarfíup ílainut pílerssárutít, táukunane nunap kígdlíligkap atornígssánut najorkutagssat aulajangersarnekartarmata - sórdlo ígdulíagssat ínígssínígssait ílusílernígssaitdlo, avkusernít avkusínérkatdlo ínígssínígssait kísaló ígdlokángíneríssat avguáunekarnígssát.

ígdlokarfíup ílánut pílerssárusíak íngmíkórtuník marðlungník ímakarajugtarþok, tássa pílerssárutíp agðlauséríneraník áma pílerssárusíap aulajangersagartainík.

pílerssárutíp agðlausérínerane navsuiarnekartarput pílerssárutíp ímá, pílerssárusíamut avðlamut túngássutekarnera áma akueríssínerme ínatsísínut túngássortai, tamanut ílísímatítsínígssak kísaló nunap ílainut pígíssanutdlo auláíkaussunut agtornekartunut ínatsísítígut súníutigssat.

pílerssárusíme aulajangersagkat paragrafínut íngmíkórtíttersímássarput ámaló nunap ássíníník bílagílernekarajugtardlutík. aulajangersagkat táuko tássáuput ígdlokarfíup ílánut pílerssárusíavík, táunalo ínatsísekarnermut túngássutígut erkortíttagssauvok.

ígdlokarfíup ílánut pílerssárutíp akuerínekarnera.

ígdlokarfíup ílánut pílerssárutí kommunalbestyrelsíp akuerígþago, táuna landsplanudvalgímút sarkúmíúnekásaok akuerítíníardlugo.

ígdlokarfíup ílánut pílerssárutí landsplanudvalgímút nagsíúnekartínago ínugnút tamanut mísígssugagssángordlugo sarkúmíúnekartugssauvok sívíkínerþámík sap. akúneríne píngasune sarkumítínekásavðlune. kommuníme ínúgtaussut táímailívðlutík períarfígssakartínekarput sújúnersútíp ímainík ílísímatínekarnígssámíngnut.

1) nunamik atuínek, nunamut tamarmut áma ígdlokarfíngmut pílerssárusíornek ígdulíortítínerndlo pivðlugít landsþíngíp perkússutá nr. 1 2. febrúar 1981-ímérsok. landsþíngíp perkússutá táuna tapernekarþok ígdlokarfíngnut pílerssárusíornerup kanok sulíarinékarínígssá sunígdlo ímakarnígssá pivðlugít Kalátdlíit-nunánut mínisterekarfíup nálunaerutáník nr. 470-ímík 26. nóvember 1979-ímérsúmík.

Inden for en frist af 6 uger fra den dato, hvor den offentlige fremlæggelse bekendtgøres, har borgerne mulighed for at fremlægge indsigelser, ændringsforslag og modforslag. Dette skal så vidt muligt ske skriftligt.

Kommunalbestyrelsen, der har ansvaret for kommunens byplanlægning, behøver dog ikke rette sig efter eventuelle indsigelser, ændrings- eller modforslag.

Lokalplanens retsvirkninger

Inden for det område, der er omfattet af en godkendt lokalplan, må:

- 1) Intet areal bebygges eller på anden måde anvendes i strid med planen.
- 2) Ingen bebyggelse ved om- eller tilbygning udvides i strid med planen, og
- 3) Ingen vej anlægges, forinden dens vejskel er afsat i overensstemmelse med planen.

Når det er nødvendigt for gennemførelsen af en godkendt byplan, kan kommunalbestyrelsen efter indhentet godkendelse fra Landsplanudvalget anmode ministeren for Grønland om, at der iværksættes ekspropriation af fast ejendom.

Tilladelse til arealanvendelse

Enhver arealanvendelse i byen - f.eks. byggeri, opsætning af begn, nedgravning af kabler og rør samt ændret anvendelse af eksisterende bygninger og anlæg - skal godkendes af kommunalbestyrelsen, der skal påse, at byens udbygning sker i overensstemmelse med de gældende byplaner.

Lokalplanens indhold

Områderne langs de omgivende veje fastholdes til fælles formål, mens boligerne omkring Kirkevej sikres fortsat anvendelse til boligformål, idet en eventuel fremtidig udnyttelse til fælles formål må forudsætte en ny lokalplan. Boligerne sikres rimelige udvidelsesmuligheder, men der gives ikke mulighed for opførelse af nye boliger i området.

Området sydvest for kirken friholdes, således at dette sammen med de ubebyggede arealer imellem boligerne langs Kirkevej kan bevares i den nuværende tilstand. Af hensyn

uvdlormit pilerssárusiap inungnut tamanut sarkúmiúne-
karnigssáta nalunaerutiginekarneranit sap. akúnerisa
arfinigdlit ingerdlaneráne inugtaussut periarfigssakar-
tínekarpur akerdlilínigssamut, avdlángútigssanik áma
akerdliussumik sujúnarsútekarnigssamut. táuko akorná-
ngigpat agdlagángordlugit túniúnekásáput.

taimáitok kommunalbestyrelsip, igdlokarfiup pilerssá-
rusiorneranut akissugssaussup, akerdlilínerit, avdlá-
ngútigssanik imalúnft akerdliussumik sujúnarsútit pí-
ssariakartíngíkuniuk maligtugssáungilai.

igdlokarfiup ilánut pilerssárutítip inatsisitígut súniu-
tai.

nunap igdlokarfiup ilánut pilerssárúmut akuerinekar-
massumut ilautínekartup iluane:

- 1) nuna sunalúnft igdluliorfiginekásángilak imalúnft
avdlatut iliordlune atornekásángilak pilerssárúmut
akerdliussumik.
- 2) igdlo sunalúnft sanarkfínikut imalúnft ilateríní-
ngilak pilerssárúmut akerdliussumik, áma
- 3) sumigdlúnft avkusíniortokásángilak avkusernup kí-
gdlígssá pilerssárut nápertordlugo aulajangerneka-
rértínago.

igdlokarfingmut pilerssárutítip akuerinekartup námagsi-
nekarnigssánut píssariakarpur, kommunalbestyrelsip
nunamut tamarmut pilerssárusiornermut udvalge akuer-
ssitíniariardlugo Kalátdlit-nunánut ministere kínuví-
gisínauvá igdlumik/pígissamik arsáringningnigssak su-
líssutigerkuvdlugo.

nunamik atuinigssamut akuerinekarnek.

igdlokarfingme nunamik atuinik sunalúnft - sórdlo á-
ssersútigalugit igdluliornek, ungalulínek, kabelit
suvdlugdlitdlo agssáunekarnerat ámalu igdlut sanaor-
tugkatdlo avdlat - kommunalbestyrelsimit akuerineká-
saok, kommunalbestyrelsip nákutígísangnago igdlokar-
fiup agdlisagaunerata igdlokarfingmik pilerssárutit
atortússut nápertordlugit ingerdlanígssá.

igdlokarfiup ilánut pilerssárutítip imai

avkusernit pilerssárúme pínekartup erkainítut sínáine
sanaortorfigssat sujúnertanut atautsimórússanut atu-
gagssángortitaunerat aulajangiusimanekáinásaok, igdlut-
dle Kirkevejip erkainítut inigssiatut atornekáinarnig-
ssát isumangnaitdlilernekásaok, tássa sujúnertanut a-
tautsimórússanut sujúnigssame atugagssángortínekásag-
pata nautsorssútigissariakarmat nutámik pilerssárusi-
orkárnigssak. igdlut (píorérsut) nalerkútumik agdliv-
figssakartínekásáput, kisiáne tamáne nutámik inekarfiu-
ssunik igdluliorningssak inerterkutiginekásaok.

nuna okalugfiup kujatáne-kitánítok sanaortorfiginekásá-
ngilak, taimailivdlutik nuna tamána nunamernitdlo ig-
dluliorfiginekarsimángitsut Kirkevejip sínainítut máná-
kut píssuserissamigtut píssusekáinarsínaorkuvdlugit.
okalugfik, okalugfiup tungánut avkusínérak ámalu Aqqu-
sínarsúp sínáne (bflertunut) issíkivígssakarnigssak

til kirken, kirkestien og oversigtsforholdene ved Aqqusinerssuaq, tænkes B-18 fjernet på længere sigt.

"Magasinet", B-427 kan ifølge lokalplanen ikke udvides yderligere, mens der er tillagt telefonhuset, B-1417, en sidste udvidelsesmulighed.

De ubeboede arealer ved Aqqusinerssuaq/Kongevej udlægges til ny bebyggelse bl.a. omfattende en udvidelsesmulighed for Hotel Grønland.

Lokalplanens forhold til den øvrige planlægning i området

Lokalplanen omfatter hovedsagelig det område, som i Godthåb Byplan er udlagt til fælles formål, områdebeskrivelse C 3. Lokalplanen omfatter endvidere en lille del af område C 2 (Magasinet) og D 3, øvrige friholdte områder (kirkegård).

Ved den endelige godkendelse af byplanen for Nuuk har landsplanudvalget krævet, at det bebyggelige areal skal udnyttes mere intensivt ved byggeri i mindst 4 etager. Der er derfor udarbejdet tillæg nr. 9 til byplanen for Nuuk, hvor områdebeskrivelse er revideret i overensstemmelse med de givne retningslinier. Lokalplanen følger områdebeskrivelsernes retningslinier m.h.t. arealanvendelse.

píssutigalugit B-18 p̄rnexarumártugssatut erkarsauti-
ginexarpox.

"Magasinet", B-427, igdloxarfiup ilánut pilerssárut ma-
ligdlugo agdlorxingnekarsínáungilak, telefonivdle ig-
dlutáta, B-1417-ip, naggámik agdlinexarnigssá periar-
figssínexarpox.

Aqqusinerssúp/Kongevejip sináine igdluliorfiginekarsi-
mángitsut nutánik igdluliorfigssángortínexásáput, ilá-
tigut Hotel Grønlandip agdlíssutigssánut.

igdloxarfiup ilánut pilerssárutip tamáne pilerssárusi-
ornermut tungássutekarnera.

igdloxarfiup ilánut pilerssárúme uvane pinexarneruvok
nuna Núp igdloxarfigtut pilerssárusiornerane sujunerta-
nut atautsimórússagssanut atugagssángortitausimassok,
agdlauserinekartok C 3-me. pilerssárúme áma ilautíne-
karpox nunap C 2-p (Magasinet) áma D 3-p, igdloxángí-
nerssap (ilivexarfiup) ilaminíngue.

Núp igdloxarfigtut pilerssárusiornerata akuerssísuti-
givingnerane nuna tamákerdlugo pilerssárusiornermut ud-
valgimit piunassarinekarpox, nuna igdluliorfiginekarsí-
nausok atordluarnekarnerussásassok mingnerpámik sisa-
manik etagelingnik igdluliorfigalugo. taimáitumik su-
liarinekarsimavox Núp igdloxarfigtut pilerssárusiorne-
ranut tapek nr. 9, tássane nunap agdlauserinekarnera
avdlángortínexardlune maleruarkunekartunut nalerkútú-
ngordlugo. igdloxarfiup ilánut pilerssárúme malingne-
karput nunamik atuinigssak erkarsautigalugo nunat ag-
dlauserinekarnerine najorkutererkekunekartut.

NUUK KOMMUNE

Lokalplan 1.09 Kirkebakken, fælles formål

§ 1. Lokalplanens formål

- 1.1 Planen skal sikre, at de værdifulde friarealer neden for og omkring kirken bevares.
- 1.2 De resterende arealer skal i forbindelse med bebyggelse sikres en forsvarlig tilkørsel og parkering.
- 1.3 Den eksisterende boligbebyggelse i området skal sikres fortsat anvendelse til boligformål.

§ 2. Området

- 2.1 Lokalplanen afgrænses som vist på vedhæftede kort.
Området opdeles i delområderne I og II.

§ 3. Anvendelse

- 3.1 Området må kun anvendes til fælles formål, offentlige og private institutioner, hoteldrift, detailhandel m.v. samt fælles friareal.
- 3.2 Eksisterende boliger kan fortsat anvendes til boligformål.
- 3.3 Inden for området kan opføres en transformerstation til kvarterets forsyning, når den ikke har en højde på mere end 3 m over terræn, og når den udformes i overensstemmelse med den øvrige bebyggelse.

§ 4. Vej- og stiforhold

- 4.1 Der udlægges areal til følgende ny vej med beliggenhed i princippet som vist på vedhæftede kort.
Vejen A-B-C i en bredde af 5 m,
samt stierne a-b-c, d-e, f-g og h-i i en bredde af 1,5 m.

NUUK KOMMUNE

igdløkarfiup ilánut pilerssárut 1.09
Kirkebakken, sujunertat atautsimóruáat

§ 1. igdløkarfiup ilánut pilerssáruáe sujunertax

- 1.1 pilerssárutip isumangnaitdlisáavá nunamernit igdluliorfiginekángitsut okalugfiup atánitut erkánitutdlo písutsimigtut atatinarnekar-nigssát.
- 1.2 nunamernit sivnere igdluliorfiginekarnerinut ataititdlugo isumangnait-sunik býlertunut avku-tigssalernekartásáput býlinutdlo inigssíssarfi-lernekartásavdlutik.
- 1.3 tamáne igdlut píorérsut najugakarfigtut ator-nekáinarnigssát isumangnaitdlisarnekásaok.

§ 2. nuna pinexartox

- 2.1 igdløkarfiup ilánut pilerssárut kigdli-lerneká-saok nunap ássingane ilángússame takutínekartu-tut.

nuna avingnekásaok nunap ilainut I-imut áma II-imut.

§ 3. nunap atornigssá

- 3.1 nuna taimágdlat atornekartariakarpox sujunertanut atautsimóruásanut, píssortat privatitdlo atorfekarfiutáinut, hotelinik ingerdlatsinermut, niuvertarfekarnermut il.il. kásalo igdløkángí-nerssanut atautsimóruássagssanut.
- 3.2 igdlut najugarinekartut píorérsut taimatut atornekáinarsináuput.
- 3.3 nunap pinexartup iluane sákortusaiviliortokarsí-nauvok tamáne najugagdlit pilersugauneránut atugagssamik, táuna nunap kánit 3 m-init portunerúsángigpat ilusilernekásagpatdlo tamáne igdlut avdlat píssusífsut.

§ 4. avkusínermut avkusínerkanutdlo túngassut

- 4.1 avkusíniorfigssakartitsinekásaok avkusínermut avkusínerkanutdlo nutánut ukunúnga, nunap ássingane ilángússame takutínekartutut inigssínekartugssanik.

avkusínek A-B-C 5 m-inik silíssusilik,
ámalo avkusínerkat a-b-c, d-e, f-g áma h-i
1,5 m-inik silíssusigdlit.

- 4.2 De på vedhæftede kortbilag med P mærkede arealer udlægges til parkering.
- 4.3 Udkørsler til Aqqusinersssuaq må kun etableres, hvor det er vist på vedhæftede kort.
- 4.4 Langs Aqqusinersssuaq og Kongevej pålægges en byggelinie som vist på vedhæftede kort.

§ 5. Bebyggelsens omfang og placering

Delområde I

- 5.1 Der må ikke opføres ny bebyggelse i delområdet.
- 5.2 Eksisterende boliger med et etageareal mindre end 120 m² kan udvides til maksimalt denne størrelse.
Eventuel udvidelse skal i princippet ske inden for de på vedhæftede kort viste byggefeltter.
- 5.3 B-1417 (telefonhus) kan udvides inden for det på vedhæftede kort viste byggefelt.
- 5.4 Højden på eventuelle tilbygninger må ikke overstige den eksisterende bygnings højde.
- 5.5 B-18 må ikke udvides eller genopføres. Det grundareal, som bygningen optager, skal indgå i de i § 7 nævnte ubebyggede arealer.

Delområde II

- 5.6 Ny bebyggelse og større tilbygninger må kun opføres inden for de på vedhæftede kort viste byggefeltter.
- 5.7 Ny bebyggelse skal gives en højde på mindst 4 etager.

§ 6. Bebyggelsens udformning

- 6.1 Ved om- og tilbygning i delområde I skal materialevalg, bygningsform og -dimension, placering og udformning af døre og vinduer være i overensstemmelse med byggeskik for områdets bebyggelse.
- 6.2 Bebyggelse i delområde II skal have saddeltag med max. 25° taghældning. En tilbygning kan dog gives tagform svarende til den eksisterende bygning.

- 4.2 nunamernit nunap ássingane ilángússame P-mik nalunaekutsigkat bílinut inigssíssarfigssángortínekásáput.
- 4.3 Aqqusinerssuarmut bílinik anitdlauvfigssat pílersínekásáput sumívfígssáitut nunap ássingane ilángússame takutínekartutiguínax.
- 4.4 Aqqusinerssúp Kongevejivdlo sínáine igdluliorfigssat kigdílilernekásáput nunap ássingane ilángússame takutínekartutut.

§ 5. igdlut angnertússusigssait inigssínigssaitdlo

nunap ilá I

- 5.1 nunap iláne tássane nutámik igdluliorortokartaria-kángilax.
- 5.2 igdlut najugarínekartut píorérsut 120 m^2 -init inikínerussut agdlinexarsínáuput angnerpámik taimatut angitigilersitdlugit.

agdílilerissokásagpat agdlílerínek písaok igdluliorfigssat nunap ássingane ilángússame takutínekartut iluine.
- 5.3 B-1417 (telefonip igdlutá) agdlinexarsínauvok igdluliorfigssap nunap ássingane takutínekartup iluane.
- 5.4 igdlut ilanekásagângata ilássutait igdlumit píorérsúmit portunerussásángitdlat.
- 5.5 B-18 agdlinexásángilax náparkingnekásananilúnft. nuna igdlup inigissá nunaminernut igdluliorfigínekángitsunut § 7-ime tainekartunut ilángúnekásaok.

nunap ilá II

- 5.6 nutámik igdluliagssat igdlunutdlo ilássutigssat angnertunerussut sananekásáput igdluliorfigssat nunap ássingane ilángússame takutínekartut iluine.
- 5.7 nutámik igdluliat portússusílernekásáput mingnerpámik etagenik sisamanik.

§ 6. igdlut ilusait

- 6.1 nunap iláne I-ime igdlunik sanarkínerme agdlílerínermílo igdlulíornerme atortut, igdlut ilusait ámaló matut ígalátdlo inigssínere ilusaitdlo tamáne igdlulíornerme periausek atornekartutdlo málígdlugit sulíarínekartásáput.
- 6.2 nunap iláne II-me igdlut púkítsúmík kalíakásáput kalíap uvinganera angnerpámík 25° -iutítldlugo. igdlutdle uíggutait ígdlop píorérsup kalíátut ítumík kalíalíernekarsínáuput.

- 6.3 Kommunalbestyrelsen kan fastsætte nærmere retningslinier for, hvilke materialer, der må anvendes til udvendige bygningsider og tagflader.

§ 7. Ubebyggede arealer

- 7.1 Ubebyggede arealer skal holdes ryddelige. Oplagring af materialer o. lign. må ikke finde sted.
- 7.2 De ubebyggede arealer i delområde I skal bevares som de forefindes med vegetation, fjeldflader m.v.
- 7.3 Ubebyggede arealer, hvis vegetation eller overflade i øvrigt p.g.a. byggeri eller anden aktivitet er ødelagt skal genetableres.

§ 8. Forudsætninger for ibrugtagen af ny bebyggelse

- 8.1 Ny bebyggelse må ikke tages i brug før de omkringliggende, ubebyggede arealer er genetablerede.
- 8.2 Parkerings- og tilkørselsforhold skal være ordnede, før ny bebyggelse tages i brug.

Således vedtaget af Nuuk kommunalbestyrelse den 7. juni 1982.

Peter Thaarup Høegh
borgmester

/ Erik Vagn Hansen
kommuneingeniør

6.3 atortugssat igdlut fgáinut silardlernut kaliáinut-
dlo atornekartugssat pivdlugit kommunalbestyrelse
najorrutagssanik ersserkingnerussunik aulajanger-
saisínauvok.

§ 7. nunamernit igdluliorfiginekángitsut

7.1 nunamernit igdluliorfiginekángitsut saligaitsúttí-
nekásáput. atortugssanik taimaingajagtunigdlo ka-
terssanik uníngatitsissokásángilax.

7.2 nunamernit igdluliorfiginekángitsut nunap iláne
I-imítut avdlángortínekásángitdlat naussue kaer-
sortait il.il. pigitínardlugit.

7.3 nunamernit igdluliorfiginekángitsut igdluliornek
avdlamigdlúnft sanákarnek píssutigalugit naussue
ímalúnft nunataisa káve aserornekarsímassut pí-
ssusífsut ilerserkingnekartásáput.

§ 8. igdlumik nutámik atuilernigssamut patsisigssauti-
tat

8.1 igdlo nuták atornekalísángilax nunamernit igdlu-
liorfiginekángitsut erkánítut píssusífsut iluar-
sáunekarértínagit.

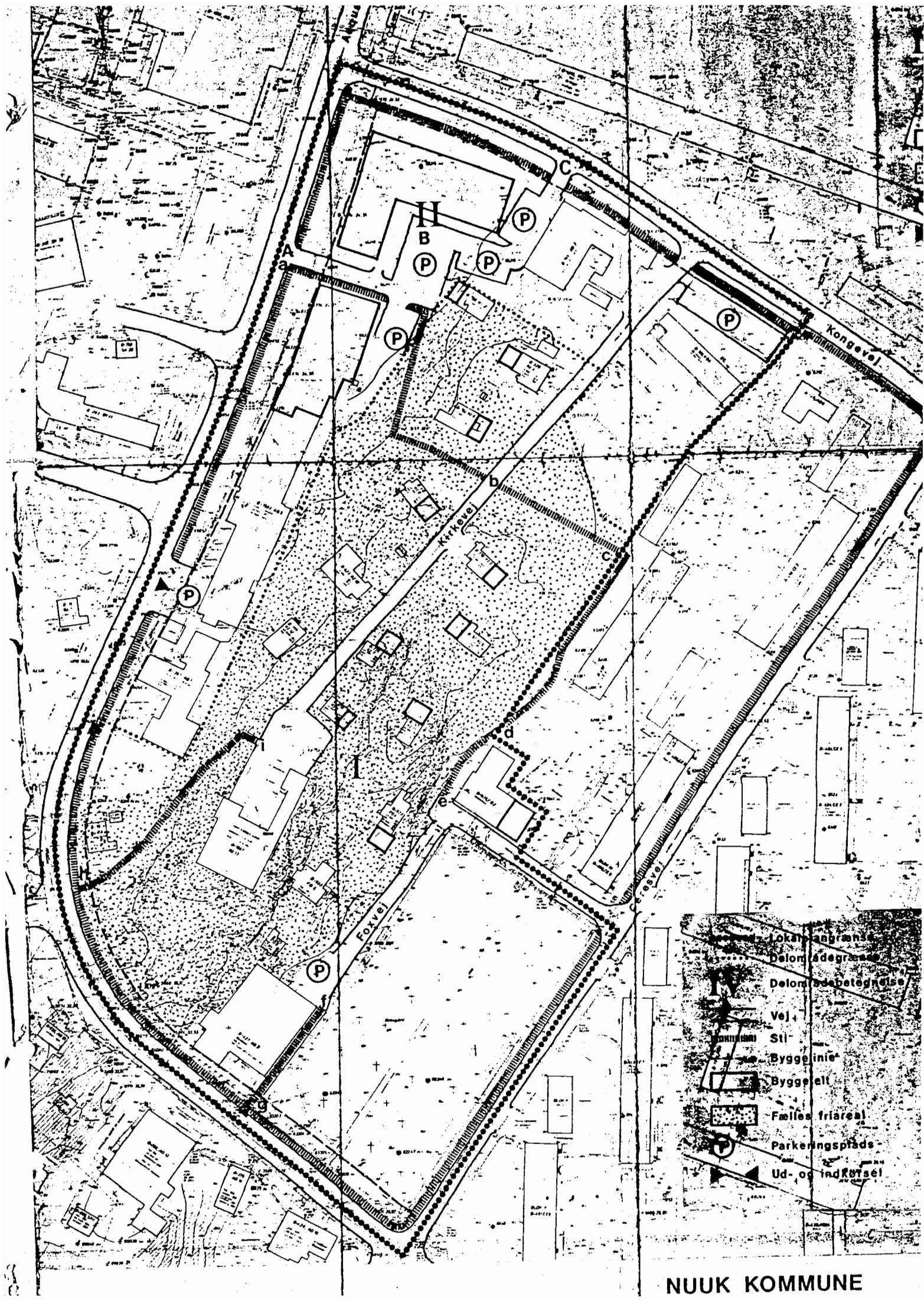
8.2 igdlo nuták atornekalertínago býlinut inigssíssar-
fekarnermut igdlumutdlo avkutigssakarnigssamut tú-
ngassut iluarsínekarértásáput.

taimailivdlugo Núp kommunalbestyrelsanit isumaxatigíssu-
tinekarpok, uvdlok 7. juni 1982.

Peter Th. Høegh
borgmester

/

Erik Vagn Hansen
kommuneingeniør



- Lokal grænse
- Delområdegrænse
- Delområdebetegnelse
- Vej
- Sti
- Byggeni
- Byggebil
- Fælles friareal
- Parkeringsplads
- ▲ Ud- og indrørsel

NUUK KOMMUNE



SIUNNERSUUT
ILLOQARFIUP ILAANUT
PILERSAARUMMUT 1C6-2
Qullilerfik



NUUP KOMMUNEA
TEKNIKKIMUT AVATANGIISINULLU INGERLATSIVIK
Januar 2001

Imarisai

AALLAQAASIUT	3
PILERSAARUT PILLUGU	3
PILERSAARUTIP TUNULIAQUTAA	4
<i>Tamanut saqqummiunneqarnera</i>	4
<i>Inaarutaasumik akuersissutigineqarnera</i>	4
NASSUIAAT	5
ILLOQARFIUP ILAANUT PILERSAARUSIORFIUSOQ.....	5
ILLOQARFIUP ILAANUT PILERSAARUTIP SIUNERTAA SIUNNIUSSAALU	6
PILERSAARUTINUT ALLANUT ATTUUMASSUTIT	8
ILLOQARFIUP ILAANUT PILERSAARUTIP KINGUNERISASSAI	9
AALAJANGERSAKKAT	10
§1 ILLOQARFIUP ILAANUT PILERSAARUTIP SIUNERTAA.....	11
§2 ILLOQARFIUP ILAANUT PILERSAARUSIORFIK AGGUARNERALU	11
§3 ATORNEQARNERA.....	11
§4 AQQUSERNIT AQQUSINEEQQALLU	12
§5 SANAARTUKKAT INITUSSUSAAT INISSISIMANERALLU	13
§6 SANAARTUKKAT SILATIMIKKUT ISIKKUI.....	13
§7 NUNAMINERTANIK PASSUSSINEQ	14
§8 NUNAMINERTAT SANAARTORFIUNNGITSUT	14
§9 TEKNIKKIMUT ATORTUT.....	14
§10 INATSISITIGUT SUNNIUTIT IMMIKKULLU ITTUMIK AKUERSISSUTITEQARNERIT.....	15
INARUTAASUMIKAKUERSISSUTIGINEQARNERANI ATSIORNEQARNERA	15
NUNAP ASSNGI ILANNGUSSAT:	
ILLOQARFIUP ILAANUT PILERSAARUTIP ASSILIARTAA NAJOQQUTARINEQARTUSSAQ	
PILERSAARUTIP ASSILIARTAA	

Pilersaarut pillugu

Illoqarfiup ilaanut pilersaarummi nunaminertat, illut nutaat, pisuinnaat aqquaat, aqquasernit aqqusineeqqat il.il. qanoq atorneqassanersut, inissinneqassanersut aammalu immikkoortortap aalajangersimasup iluani qanoq ilusilersorneqassanersut aalajangersarneqartarput.

Illoqarfiup ilaanut pilersaarut nassuiaatitaqarpoq aammalu illoqarfiup ilaanut pilersaarummut aalaajangersagartaqarluni, tassanilu ilitsersuutinik nassuiaatitaqarluni.

Nassuiaatini illoqarfiup ilaanut pilersaaruttip siunertaa anguniagaalu naatsumik oqaluttuarineqartarput, illoqarfiup ilaanut pilersaarusiortiusumi eqqaanilu pioreersut aammalu illoqarfiup ilaanut pilersaarut pilersaarutininut allanut qanoq attuumassuteqarnerisq.

Illoqarfiup ilaanut pilersaarusiortiusumi aalajangersakkat atuuttussaviupput. Assitai oqaasertaalu kipungasunik allatat atorlugit illoqarfiup ilaanut pilersaarusiortiusoq nassuiaateqarfiginiarneqarlunilu takussutissiiviginiarneqarpoq.

Nunaminertanik atuisarneq pillugu Inatsisartut peqqussutaat nr. 6 19. december 1986-imeersoq, Inatsisartut peqqussutaanni nr. 1 18. juni 1987-imeersukkut allannngortinneqartoq aamma nunaminertanik atuisarneq pilersaarusiortarnerlu pillugit Nalunaarut nr. 23 18. november 1992-imeersoq malillugit kommunalbestyrelsi illoqarfiup ilaanut pilersaarusiortussaataitavoq:

- Pisariaqartinneqarpat kommunip pilersaarusiortnerata piviusunngortinneqarnissaa qulakkeerniassallugu.
- Angisuumik illuliassaq, atortulersuutit imaluunniit nunaminertamik tunniussinerit aallartinneqartinnagit.

Illoqarfiup ilaanut pilersaarusiortussaataitanerup siunertaraa pilersaarusiortnermi annertunerusumik ataqatigiissaarisqaarnissaa innuttaasullu peqataatinneqarnissaat.

Taamaattumik illoqarfiup ilaanut pilersaarut sivikinnerpaamik sapaatit akunnerini arfinilinni tamanut saqqummiunneqassaaq. Taamaalereerpat Kommunalbestyrelsip oqaaseqaatit allannguutissatullu siunnersuutit naliliiffigissavai, pilersaarut inaarutaasumik akuersissutigineqavitsinnagu.

Illoqarfiup ilaanut pilersaaruttip inatsisitigut atuuffii illoqarfiup ilaanut pilersaarummi erseqqissumik allaaserineqarput.

Pilersaarutip tunuliaqutaa

Nuup qeqqanut pilersaarut Samuel Kleinschmidtsvejip, Qullilerfiup Aqqusinersuullu teqeqquanni illumik portusuumik sanasoqarsinnaaneranik periarfissiivoq. Illu portusooq allallu marluk illoqarfimmi Qullilerfiup Imanerullu sammivittut pingaarutilittut naqissusissavaat.

Kommunalbestyrelsip pilersaarut aqqutigalugu illumik portusuumik, qiterisaqarfittut imalimmik soorlu allakkerivik telellu suliffeqarfiutaa, sullissiviit allat, inissiat kiisalu qiterisaqarfittut siunertanut sanaartugassat allat, pilersitsinissamut kissaateqarpoq.

Tamanut saqqummiunneqarnera

Illoqarfiup ilaanut pilersaarummut 1C6-2, Qullilerfik, siunnersuut ullormiit 7. februar 2001 ulloq 21. marts 2001 tungaanut tamanut oqallisissiarineqassaaq.

Oqallinnerup nalaani siunnersuummut oqaaseqaatinik akerliliissutinilluunnit saqqummiussinissamut periarfissaqarpoq. Oqaaseqaatit akerliliissutillu piffissaq eqqorlugu takkuttut Kommunalbestyrelsip inaarutaasumik siunnersuut suliarilerpagu ilanngunneqarumaarput.

Siunnersuummut oqaaseqaatit akerliliissutilluunnit oqallinnerup naannginnerani Nuup Kommuneaneeriissapput, imaappoq 21. marts 2001. Oqaaseqaatit akerliliissutilluunniit allaganngorlugit uunga nassiuteqquneqarput:

Nuup Kommunea
Teknikkimut Avatangiisinullu
Ingerlatsivik
Postboks 1005
3900 Nuuk

Siunnersuutip assilinera Nunatta Atuagaateqarfiani, kommunip saaffiginnittarfiani pineqarsinnaavoq imaluunniit Teknikkimut Avatangiisinullu Ingerlatsivimmut oqarasuaammut 34 74 30 sianerluni.

Inaarutaasumik akuersissutigineqarnera

Tamanut saqqummiunneqarnera qaangiuppat Kommunalbestyrelsi pilersaarut pillugu inaarutaasumik akuersissutigineqarnissaanut isummissaaq, tassani tamanut saqqummiunneqarneranut naleqqiullugu allanngortitsisoqassanersoq.

Nassuiaat**Illoqarfiup ilaanut pilersaarusionsiorfiu-
soq**

Illoqarfiup ilaanut pilersaarusionsiorfiusoq illoqarfimmi niuertarfiit aqqutaanni pingaarnersami, Qullilerfik Imanerlu, inissisimavoq. Taamaattumik immikkoortortaq illoqarfiup qeqqata isikkuanut pingaaruteqarpoq.

Immikkoortortaq Nuummi niuertarfiit aqqutaannut pingaarnersamut isaariaavoq.

Killilersornera

Illoqarfiup ilaanut pilersaarusionsiorfiusoq Samuel Kleinschmidtsvejimit, Sdr. Herrnhutvejimit Aqqusinersuarmillu kiisalu Katersortarfiup Samuel Kleinschmidtsvejillu akornanniittumik qaqqasunnamik killilerneqarpoq.

Nunataa

Nunatap kujataata kangia´tungaa ataatsimut isigalugu toqqissuuvoq, nunatarli pilersaarusionsiorfiusup kitaa´tungaañittoq kimmu sivinngarissumik portuleriarluni. Avannamut Samuel Kleinschmidtsvejip tungaanut nunataq sivinngarissumik pukkileriarpoq.

Sanaartorneq

Illoqarfiup ilaanut pilersaarusionsiornerup nalaani immikkoortortami illu saqquminerpaaq tassaavoq Katersortarfik. Immikkoortortap kitaa´tungaañippu qaqqasunnami illut minnerit pingasut, inissiatut allaffittullu atorneqartut. Qullilerfiup kitaa´tungaa sinerlugu aamma illut pingasut minnerusut inissisimappu, assiginnigitsunillu sullissivittut atorneqarlutik.

Illoqarfiup ilaanut pilersaarusionsiorfiusup kujataa´tungaa sinerlugu illu ataatsimik quleriilik teknikkimut siunertanut atorneqartoq inissi-



Pilersaarusionsiorfiusoq kujaanit isigalugu

simavoq.

Illut nalinginnaasutut sananeqarput qisunnillu qalliusigaallutik.

Tamatuma saniatigut pingasunik illoqarpoq minnerusunik, taakkunanga marluk grillbar-itut pingajuallu bussit unittarfiani illuaqqatut atorneqarput.

Immikkoortortami illut tamarmik eriagissaa-
saanngitsutut oqaatigineqarsinnaapput.

Oqaluttuarisaaneq

Immikkoortortaq Nuup oqaluttuarisaaneranut ilaavoq, tassami qattunersami tassani Samuel Kleinschmidt-p Nuutoqqamiit Qatanngutigiin-nianut ingerlaartilluni naneruarfini qulliler-fimmu nivinngartarmagu, taarsereernerani uteruni aqutissani takusinnaaniassagamiuk. Taanna qullilerfimmik naneruarfilimmik na-lunaaqutsigaavoq.

**Illoqarfiup ilaanut pilersaarutip siu-
nertaa siunniussaalu**

Illoqarfiup ilaanut pilersaarut nutaamik sa-

naartornissamut qiterisaqarfimmi atuuffinnik imalimmik tunngaviliissaaq, soorlu niertarfiit sullissiviillu, pisortanit sullissineq, inuussutis-sarsiortut minnerusut kiisalu inissiat ataasiak-
kaat.

Atuineq

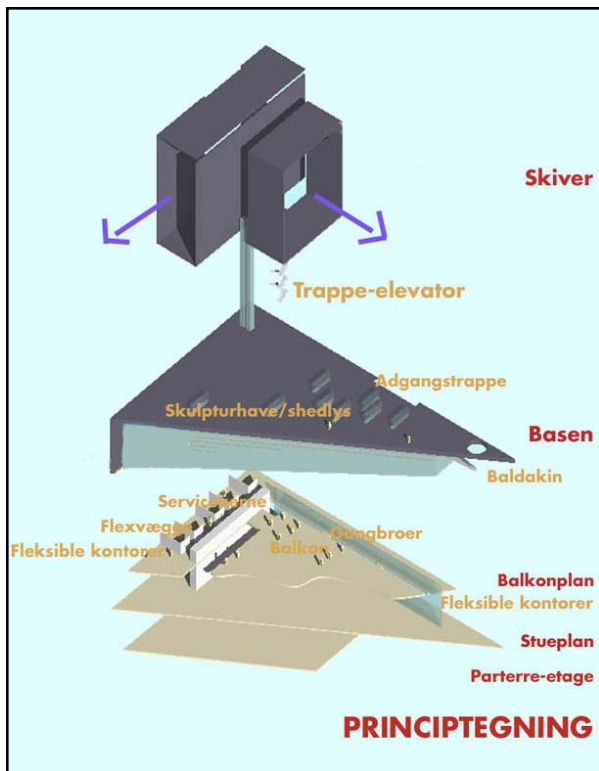
Pilersaaruseriusoq qiterisaqarfimmi atuuf-
finnut assigiinngitsunut inissaqartitsissaaq:

Katersortarfik, niuertarfiit, kioski, café, allak-
kerivik sullitanullu tunngasunut atuuffiit assi-
gusut sanaartukkani quleriit allersaannut inis-
sinneqassapput niuernermut qiterisaqarfim-
mullu pissanganartumik avatangiillutik piler-
sitsinermut peqataassallutik.

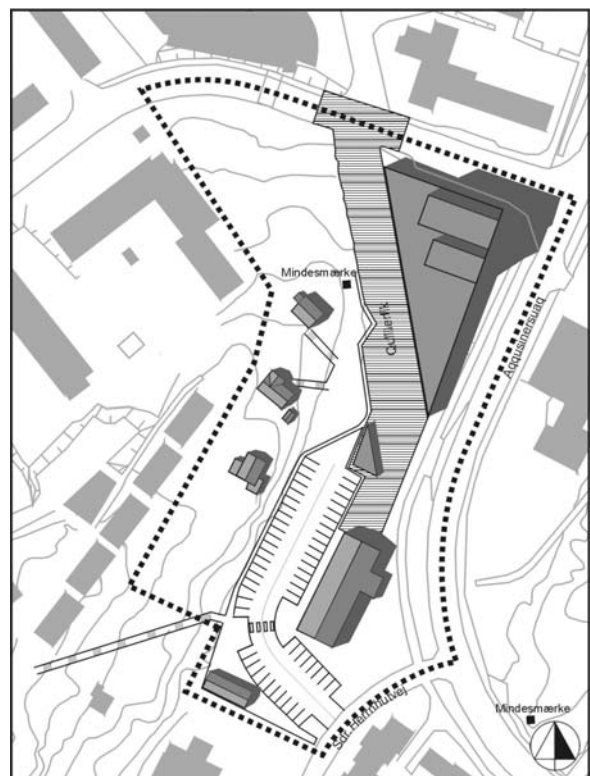
Pisortanit sullissineq, tele´p sulliffeqarfiutai
allallu inuussutissarsiortuut minnerusut niuer-
tarfiillu qulaani inissinneqarsinnaapput.

Illoqarfiup uummaarissuunissaa qulakkeer-
niarlugu - aamma matoreernerup kingorna –
illoqarfiup ilaanut pilersaarut immikkoortor-
tami inissiaqarnissamut periarfissiivoq.

Tamatuma saniatigut pilersaaruseriofik sanaar-
torfigeqqusaanngitsunik anerasaartarfinnillu



Assersenut illorsuup qummut agguusersornera
illuliorfissami A-mi



Illuliorfissaq qulanit isigalugu

kiisalu bussinut unittarfimmik peqassaaq.

Illoqarfiup ilaani arlalinnik imigassamik tuniniaasunik sassaalliisarfinnillu pisiniarfeqarlu-nilu sassaalliisarfeqarmat, pilersaarusionorfiu-sup iluani imigassamik sassaallinnginnissamut tuniniaannginnissamulluunniit illoqarfiup ilaanut pilersaarut aalajangersagaqarpoq.

Toqqaaneq

Pilersaarusionorfiusoq Nuummi niuertarfiit aq-qutaannut pingaarnersamut Qullilerfimmu Imanermullu isaariamut malunnaateqarneru-lersitsillunilu tulluurtuunerulersitsissaaq.

Pilersaarusionorfiusup iluani sanaartukkat ila-gissavaat illut portusuut ilaat ataaseq, oqalut-tuarisaanermi sammaviusumit Qullilerfimiit Imanermut naqissusiisussaaq.

Toqqaanerup taassuma siunissami Nuummi illoqarfiup qeqqani avatangiisit naqissusissa-vai, illoqarfimmi niuernerup, kulturip kiisalu pisortanit sullissinerup allaffeqarnerullu eqite-ruffianni.

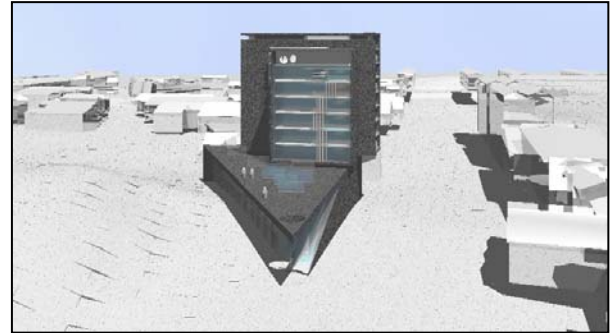
Illoqarfiup qeqqanut pilersaarummi siunerta-nut naleqqussarniarlugu sammivik sangutin-neqalaassaaq.

Sanaartorneq

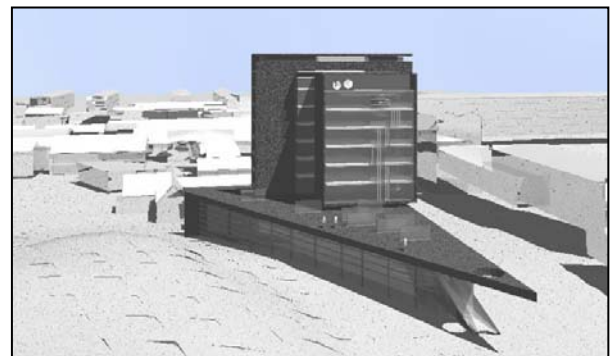
Qullilerfiup, Aqqusinersuup Samuel Klein-schmidtsvejillu naapiffiisa eqqaanni sanaar-torfissiamik allakkerinermut teleqarnermullu, inuussutissarsiorfinnut minnernut, pisiniarfin-nut inissianullu immikkoortitsisoqassaaq. Sanaartorfissiap ilaa illumut portusuumut qulingiluanik qulinilluunnit quleriilimmu inniminnerneqassaaq, sanaartukkallu sinneri quleriit pingasut angullugit portutigissallutik.

Immikkoortortap kitaani qaqqasunnami sa-naartukkat inissialiaassapput mikisut quleriit appaa avillugu portutigisussat. Inissiat taakku pisariaqartumik nutarterinermut atatillugu taamaallaat killilimmik allineqarsinnaapput.

Qullilerfiup kujaataa tungaanut sanaartorfis-siaq ataatsimik quleriilerlugu immikkoortin-neqassaaq, qiterisaqarfittu atuuffilerlugu, soorlu pisiniarfik, kioski, café assigisaallu. Aamma sanaartorfissiaq immikkoortinneqas-



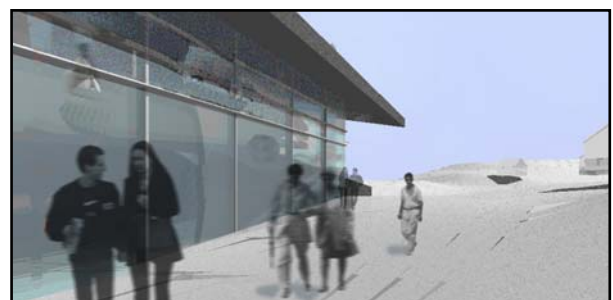
Qarasaasiakku pivinsuusaartitaq kujataaniit avannamut isigalugu



Qarasaasiakku pivinsuusaartitaq kitaaniit kangimut isigalugu



Qarasaasiakku pivinsuusaartitaq avannaaniit kujanmut isigalugu



Qarasaasiakku pivinsuusaartitaq siunissami Qullilerfiup isikkussaa

saaq marlunnik quleriilik katersortarfittut, bussit unittarfiani illuaqqatut sullitanullu tunngasunut allanut.

Pilersaarusionsiorfiusup kujataa´tungaata killeqarfia sinerlugu sanaartorfissiaq quleriimmik ataatsimik teknikkimut siunertanut imaluunniit qiterisaqarfittut atuuffinnut soorlu pilersaarusionsiorfiusup sinneratut atorneqartussatut immikkoortinneqassaaq.

Qullilerfik sinerlugu sanaartukkat sullitanut tunngatinniarneqarnerussapput, soorlu allakeriveqarnermik tele-qarnermillu sammisaqartut, pisiniarfiit, café assigisaallu.

Immikkoortotami illut sannamikkut ilusilerneqassapput piffiup immikkuullarissumik inissisimanera ersersillugu qiterisaqarfillu kusanartumik malunnaatilimmillu kujataanit isaarialerlugu sannamigut pitsaalluinnartumik.

Nunaminertat sanaartorfiunngitsut

Immikkoortortap oqaluttuarisaanermi pingaaruteqarnera siunissami atuilluarnermik naqisuserneqassaaq. Samuel kleinschmidt qullilerfia Qullilerfiup sangutinneqarnerata kingunerisaanik nuunneqassaaq. Qullilerfik kitaa´tungaanut qaqqasunnamut nuunneqassaaq, taamaalilluni qullilerfiup takuneqarsinnaanera attatiinnarneqarluni.

Pilersaarusionsiorfiusup kitaa´tungaani qaqqasunnaq pissusimisut nikisinnagu aneerasaartarfiunnessaaq.

Nunaminertat sanaartorfigineqanngitsut sinneri qalliuserneqassapput illoqarfimmullu tunngassutilittut passunneqarlutik imaluunniit pissusimisut nikisinneqartussaannngitsut minilugit angallaffissianngorlugit.

Angallannermut tunngasut

Illoqarfiup qeqqanut pilersaarut malillugu Qullilerfik Imanerlu sangutinneqalaartussaapput illoqarfik napillugu Inspektørbakkenimut akornuteqarani isikkivimmik pilersitsiniarluni.

Qullilerfik pisuinnarnut immikkoortortatut atuutissaaq, suliffeqarfiilli immikkoortortamiit-

tut Qullilerfimmii nioqqutissanik pajunneqarsinnaasunngorlugit.

Tikinneqarsinnaaneranut tunngasut

Siunissami immikkoortortaq Sdr. Herrnhutvej-ikkut tikinneqarsinnaalissaaq.

Immikkoortotami suliffeqarfinnut Qullilerfimminggaanniit Samuel Kleinschmidtsveji milluunniit nioqqutissanik pujuttuisoqarsinnaas-saaq. Politeeqarnermi ileqqoreqqusami ullaap tungaani qassinut Qullilerfimminggaanniit nioqqutissanik pajuttuisoqartassanersoq aalajangersarneqassaaq.

Katersortarfik Qullilerfiullu kujataa´tungaani kitaa´tungaani lusanaartukkat Sdr. herrnhutvej-ikkut katersortarfiup tunuani biilinit uninnga-sarfik aqqusaarlugu tikinneqarsinnaassapput.

Uninngasarfik

Illoqarfiup ilaanut pilersaarutip kujataa´tungaani Katersortarfiup tunuani biilinit uninngasarfimmik tamanit atorneqarsinnaasumik pilersitsinissamut periarfissiivoq.

Tamatuma saniatigut immikkoortotami biilinit uninngasarfimmik allamik pilersitsisoqarsinnaangilaq.

Pilersaarutitut allanut attuumassuteqarnera

Kommunimut pilersaarut

Illoqarfiup ilaanut pilersaarut kommunimut pilersaarummut tapiliussamik nr. 18, Qullilerfik, ilaqartinneqarpoq, Illoqarfiup qeqqanut pilersaarummi immikkoortortaq 1C6-imi nasuiarneqartumit ersarinnerusumik immikkoortortap atorneqarnissaanik aalajangersaasoq.

Avatangiisit

Immikkoortortami nipiliortitsisunik imaluunniit avatangiisinut mingutsitsisinnaasunik arlaan-naanilluunniit atuinermik pilersitsisoqassan-ngilaq, inissianik sanaartornermut akornutaasinnaasunik.

Teknikkimik pilersuineq

Kuuffissualiorneq, imermik innaallagissamilu pilersuineranut aqutit nunap iluatigoortineqassapput.

Kiassarneq: Immikkoortortaq innaallagissamik kiassarneqassaaq.

Innaallagiq: Immikkoortortaq Nukissiorfinniit innaallagissamik pilersorneqassaaq.

Imeq: Immikkoortortaq Nukissiorfinniit imermik pilersorneqassaaq.

Imikoq: Immikkoortortaq illoqarfimmi kuuffissuarnut atassuserneqassaaq.

Eqqaavilerineq: Immikkoortortaq kommunip eqqaavilerineranut ilanngunneqassaaq male-

ruagassat atuuttut malillugit.

Illoqarfiup ilaanut pilersaarutip kingunerisassai

Illoqarfiup ilaanut pilersaarutip siunissami immikkoortotami inerisaaneq killilersussavaa. Taamaattumik aatsaat allannguisoqartillugu pilersaarummi aalajangersakkat atuuttassapput. Maannakkumut inatsisit malillugit atuineq ingerlatiinnarneqarsinnaavoq – piginnit-torluunniit taarserneqaraluarpat.

Inatsisitigut sunniutaagallartussat

Nunaminertanik atuineq pilersaarusernerlu pillugit Namminersornerullutik Oqartussat nalunaarutaanni §28.1 malillugu atuuppoq, illoqarfiup ilaanut pilersaarut kommunalbestyrelsimit inaarutaasumik akuersissutigineqarnissaata tungaanut, nunaminertat, illut atortullu, illoqarfiup ilaanut pilersaarummi pineqartut sanaartorfigineqassanngitsut atorluarneqassanngitsullu inaarutaasumik piler-



Ullumikkut illut napasut

saarummut akerliusumik.

Akerliliissutinik allannguutissatullu siunnersuutinik saqqummiussinissamut piffissaq qaangiuppat, pilersaarut naapertorlugu illuummik atorluaanissamut akuersissuteqartoqarsinnaavoq, § 28.2 takuuk.

Inatsisitigut sunniutaagallartussat illoqarfiup ilaanut pilersaarutip tamanut saqqummiunneqarneraniit pilersaarut inaarutaasumik akuersissutigineqarnissaata tungaanut atuuttarput, sivisunerpaamilli siunnersuutip saqqummiunneqarneranit ukiup ataatsip ingerlanerani. Inatsisit naapertorlugit atuineq ingerlatiinnarneqarsinnaavoq.

Inaarutaasumik inatsisitigut sunniutit atuutilertussat

Inaarutaasumik inatsisitigut sunniutit atuutilertussat pilersaarut inaarutaasumik akuersissutigineqareerluni tamanut saqqummiunneqarpat atuutilissapput.

Nunaminertanik atuineq pilersaarusernerlu pillugit Namminersornerullutik Oqartussat nalunaarutaanni §28.1 malillugu atuuppoq, illoqarfiup ilaanut pilersaarutip inaarutaasumik akuersissutigineqartup iluani suliniuteqarto-qassanngitsoq pilersaarummi aalajangersakkanut akerliusunik.

Kommunalbestyrelsi pilersaarummut nikingassutinut minnerusunut, pilersaarutip tunngaviinut akerliunngippata, immikkut ittumik akuersissuteqarsinnaavoq.

Illoqarfiup ilaanut pilersaarummi tunngaviusunik nikingassuteqartut nutaamik pilersaarusiortoqarnissaanik pisariaqalersitsissapput.

Aalajangersakkat

Nunaminertanik atuineq pilersaarusernerlu pillugit Namminersornerullutik Oqartussat nalunaarutaat nr. 23 18. november 1992-imeersoq malillugu makkua aalajangersarneqarput:

- §1 *Illoqarfiup ilaanut pilersaaruttip siunertaa***
illoqarfiup ilaanut pilersaaruttip siunertaraa:
- §1.1 - Qullilerfiup siunissami inerisarneqarnissaa aalajangersaassalluni;
- §1.2 - pilersaaruserfiusup iluani qiterisaqarfimmut siunertanut sanaartornermik pilersitsinissamut periarfissiissalluni;
- §1.3 - immikkoortortap ilaa sanaartorfigeqqusaanngitsutut attatiinnarneqarnissaa pissusimitullu isikkoqartinnissaa qulakkiissallugu;
- §1.4 - immikkoortortap uninngasarfilerneqarnissaanut tikinneqarsinnaanerannullu tunngasut aalajangersassallugit;
- §1.5 - sanaartukkat sanaartorfiunngitsullu killilersorneqarnissaat pillugu aalajangersaanissaq;
- §1.6 - immikkoortoqarfimmi illut sannamikkuut ima ilusilerneqassasut, immikkoortortap immikkuullarissumik inissimanera naqissusissallugu qiterisaqarfiullu kusanartumik malunnaateqarluartumillu sannamigut pitsaalluinnartumik kujaataa tungaaniit isaarialerlugu.
- §2 *Illoqarfiup ilaanut pilersaaruserfikkat agguarneralu***
- §2.1 Illoqarfiup ilaanut pilersaarut nunap assingani ilanngunneqartumi 1-imi takuneqarsinnaasutut killelersorneqarpoq.

- §2.2 Immikkoortortap nunataa 1.5 ha-t misaani angissuseqarpoq.
- §2.3 Illoqarfiup ilaanut pilersaaruserfikkat agguarneqassaaq sanaartorfiissianut, angallaffissianut aamma sanaartorfigeqqusaanngitsunut aneerasaartorfinnullu, nunap assingani ilanngunneqartumi 1-imi takuneqarsinnaasutut.

§3 *Atorneqarnera*

- §3.1 Pilersaaruserfiusup atorneqarnissaa qiterisaqarfimmut siunertanut inissiaqarnermut, inuussutissarsiorfinnut minnernut, niuertarfinnut kiisalu pisortat allaffeqarfiinut imaluunniit sullisiviinut aalajangersarneqarpoq.
- §3.2 Sanaartorfiissiap A-p iluani nunap assingani ilanngussami 1-imi nalunaarsorneqartumi:
- Quleriinni allerpaaq taamaallaat sullitanut tunngasunut atorneqarsinnaavoq, soorlu pisiniarfik, allakkerivik, café assigisaallu. Tamatumani saniatigut minnerpaamik 300 m²-it allanut atuuffinnut allakkeriviunngitsumut atorneqassaaq. Aamma illumi quleriinni allerpaamiitinneqarsinnaapput perusersartarfiit;
 - Quleriit aappaat qulaani pineqartunut kiisalu tele'p suliffeqarfiu-taanut allanullu inuussutissarsiorfinnut minnernut atorneqassaaq;
 - Quleriit pingajuanniit arfinngat ilanngullugu inuussutissarsiorfinnut minnernut atorneqarsinnaapput;
 - Quleriit arfernganiit qulingat ilanngullugu inuussutissarsiorfinnut minnernut inissianullu atorneqarsinnaapput.

- §3.3 Sanaartorfissiaq B, nunap assingani ilanngussami 1-imi nalunaarsorneqartoq, sullitanut tunngasunut, soorlu pisiniarfik, kioski, café assigisaallu taamaallaat atorineqarsinnaavoq.
- §3.4 Sanaartorfissiaq C, nunap assingani ilanngussami 1-imi nalunaarsorneqartoq, katersortarfimmut, pisiniarfinnut, kioskimut, cafémut, bussit unittarfiani illuaqqanut kiisalu inuussutissarsiorfinnut minnernut atorineqarsinnaavoq.
- §3.5 Sanaartorfissiaq D, nunap assingani ilanngussami 1-imi nalunaarsorneqartoq, teknikkimut atortunut, pisiniarfinnut kiisalu inuussutissarsiorfinnut minnernut atorineqarsinnaavoq.
- §3.6 Sanaartorfissiat E, F aamma G, nunap assingani ilanngussami 1-imi nalunaarsorneqartut, inissianut inuussutissarsiorfinnullu minnernut atorineqarsinnaapput.
- §3.7 Nunaminertat sanaartorfissiat avataaniittut taamaallaat teknikkimut pilersuinermit atortunut sanaartorfiusinnaapput, § 3.10 malillugu.
- §3.8 Nunaminertaq nunap assingani ilanngussami 1-imi nunaminertatut sanaartorfieqqusaanngitsutut nalunaarsorneqartoq, sanaartorfieqqusaanngitsutut aneerasaartarfittullu taamaallaat atorineqaaqusaavoq pisisumitullu isikkoqartiinnarneqarluni.
- Tassanili teknikkimut pilersuinermit atortunik sanasoqarsinnaavoq § 3.10 malillugu.
- §3.9 Immikkoortortami §3.8 malillugu oqaluttuarisaanermi eqqaassutissaq "Samuel Kleinschmidt qullilerfia" inissinneqarsinnaavoq.
- §3.10 Pilersarusiorfimmi immikkoortortamut imaluunniit immikkoortortanut eqqaaniittunut teknikkimut pilersuinissamut atortunik pilersitsisoqarsinnaavoq, 5m2-imit initunerunngippata 1,2 meterinillu portunerunngippata kiisalu illunut atortunullu naleqqiullugu iluarsineqarpata.
- §3.11 Nunaminertaq nunap assingani ilanngussami 1-imi tamanit atorineqarsinnaasutut uninngasarfittut nalunaarsor-neqartoq, uninngasarfittut taamaallaat atorineqarsinnaavoq sanaartorfigineqassanngilarlu.
- §3.12 Peqqumaasiveqarneq taamaallaat illup iluaniissinnaavoq imaluunniit nunaminertat immikkut iluarsisaappata unga-lulingaappatalu.
- §3.13 Iloqarfiup ilaanut pilersaarutip iluani imigassamik tuniniaasoqassanngilaq sassaalliisoqaraniluunniit.
- §3.14 Immikkoortortami nipiliortitsisunik imaluunniit avatangiisinut mingutsitsisinnaasunik arlaannaanilluunniit atuinermik pilersitsisoqassanngilaq, inissianik sanaartornermut akornutaasinnaasunik.
- §4 Aqqusernit aqqusineeqqallu**
- §4.1 Tunngaviani aqqusernit aqqusineeqqallu nunap assingani ilanngussami 1-imi takuneqarsinnaasutut aqqissuussisoqassaaq.
- §4.2 Pilersarusiorfiusoq taamaallaat Sdr. Herrnhutvejikkut tikinneqarsinnaasaaq. Qullilerfimminngaanniit pisiniarfinnut suliffeqarfinnullu nioqqutissanik pajuttuisarneq politeeqarnermi ileqqoreqqusami aalajangersarneqartut piffissaq aalajangersimasumi ingerlanneqarsinnaavoq.
- §4.3 Samuel Kleinschmidtsvejimiit sanaartorfissiamut A-mut nunap assingani ilanngussami 1-imi takuneqarsinnaasu-

- tut nioqutissanik pajuttuisoqarsinnaavoq.
- §4.4 Immikkoortortap iluani qullit napasut qaammaqqusersuinermit atorneqassapput.
- Kommunalbestyrelsi ”illoqarfiup qeqqa pillugu quppersagaq” imaluunniit pilersaarut assigusoq alla aqutigalugu qaammaqqusersuinermit aalajangersaappat, taanna atuuttuusaaq.
- §4.5 Sanaartorfissiat ataasiakkaat aqqusinermiit tikinneqarsinnaanerat sanaartortitsisumit sananeqassaaq. Tassunga ilaalluni nunaminertat nalimmassarnissaat pisariaqartoq aqqusinissallu atorulersorlugit.
- §5 ***Sanaartukkat initussusaat inissisimnerallu***
- §5.1 Sanaartorfissiat A-G iluanni nutaamik sanaartorneq nunap assingani ilanngussami 1-imi nalunaarsorneqartutut inissineqassaaq.
- §5.2 Sanaartorfissiap A-p iluani, nunap assingani ilanngussami 1-imi nalunaarsorneqartoq, sanaartukkat quleriit qulingiluat qulilluunniit angullugit portutigissaaq, soorlu nunap assingani ilanngussami 1-imi takutinneqartoq.
- Sanaartukkap toqqaviani quleriinni ataaseq annerpaamik 3,7 meterinik portusoortaanilu 3,2 meterinik portutigissapput.
- §5.3 Sanaartorfissiap B-p iluani, nunap assingani ilanngussami 1-imi nalunaarsorneqartoq, sanaartukkat amerlanerpaamik ataatsimik quleriilerlugu sananeqassapput.
- Sanaartukkat portussusaat 4,5 meterit qaangissanngilaat.
- §5.4 Sanaartorfissiap C-p iluani nunap assingani ilanngussami 1-imi nalunaarsorneqartoq, sanaartukkat amerlanerpaamik marlunnik quleriilerlugit sananeqassapput.
- Sanaartukkat portussusaat 8,5 meterit qaangissanngilaat.
- §5.5 Sanaartorfissiap D-p iluani nunap assingani ilanngussami 1-imi nalunaarsorneqartoq, sanaartukkat amerlanerpaamik marlunnik quleriilerlugit sananeqassapput.
- Sanaartukkat portussusaat 8,5 meterit qaangissanngilaat.
- §5.6 Sanaartorfissiat E-G iluanni nunap assingani ilanngussami 1-imi nalunaarsorneqartut, sanaartukkat amerlanerpaamik aappaa avillugu quleriilerlugit sananeqassapput. Pisariaqartumik nutarterinermut (uffarfiit il.il.) atatilugu taamaallaat allilerisoqarsinnaavoq.
- Sanaartukkat portussusaat 8 meterit qaangissanngilaat.
- §6 ***Sanaartukkat silatimikkut isikkui***
- §6.1 Illut qisuit, igalaaminernik, aluminiunik saviminernillu atortulerlugit sananeqassapput.
- Kommunalbestyrelsi pilersaarut ersarissumik nassuiaateqarpat tigussaasumik nalileereernermini, illut allanik atortulerlugit sananeqarsinnaaneri, akuersissutigisinnaavaa, illup silatimigut isikkua illoqarfimmi sanaartukkanut allanut naleqquttuuppat.
- §6.2 Illut taakkunungalugu ilaasut annerit makkunanga qalipaaserneqassapput: qernertoq, qaqortoq, qasertoq, tungujortoq, aappaluttoq sungaartorlu.
- Kommunalbestyrelsi pilersaarut ersarissumik nassuiaateqarpat tigussaasumik nalileereernermini, illut allanik qalipaaserlugit sananeqarsinnaaneri, akuersissutigisinnaavaa, illup silatimigut isikkua illoqarfimmi sanaartukkanut allanut naleqquttuuppat.

- §6.3 Illut qaliaat qernertuussapput uingane-qassallutillu:
- sanaartorfissiani A B-milu 7°-15° akornanni;
 - sanaartorfissiani C, D, E, F G-milu 7°-45° akornanni.
- Qalianut aneerasaartarfittut assigisaanullu atorneqartunut tamanna atuutinngilaq. Taamatut atorluaaneq pilersinneqassaaq, taamaalilluni illup sananeqarnera apummik, imermik assigi-saanillu ajoqusinnginniassammat.
- §6.4 Kommunalbestyrelsi "illoqarfiup qeqqa pillugu quppersagaq" imaluunniit pilersaarut assigusoq alla aqcutigalugu qalipaait atortullu pillugit malittarisassanik aalajangersaappat, taanna atuuttuussaaq.
- §6.5 Allagartarsuit illunut ikkussuunneqassapput illullu sannaanut ilaassallutik, ilaatigut illup immikkoortukkuutaatut agguarnera ataqqillugu. Imaappoq allagartarsuit illup igalaatigut iigaatigullu nikerarneri malissavai saqqaalu sanimut imaluunniit qummut agguassanngilaat.
- §6.6 Illumi suliffeqarfiit tassaniittut kisimik allagartarsualernejarsinnaapput.
- §6.7 Kommunalbestyrelsi "illoqarfiup qeqqa pillugu quppersagaq" imaluunniit pilersaarut assigusoq alla aqcutigalugu allagartarsualiisarneq pillugu malittarisassanik aalajangersaappat, taanna atuuttuussaaq.
- §6.8 Pujoorfiit, silaannarissarfiit allallu teknikkimut atortut illut sannaanut ilaatinneqassapput.
- §7 *Nunaminertanik passussineq*
- §7.1 Sanaartornerup atortulersuinerullu na-laani nunaminertat passunneqarneranni sapinngisaq tamaat qajassuunneqassapput.
- §7.2 Nunaminertat passunneqareerneranni avatangiisit sanaartornermut atortulersuinerulluunniit attuumassuteqan-ngitsut pissusitoqaatut isikkoqalerseq-qillugit, nunaminertamilu qaarteterinermi angallassinermiluunniit siaruarfiusut salinneqassallutik.
- §7.3 Kommunalbestyrelsi "illoqarfiup qeqqa pillugu quppersagaq" imaluunniit pilersaarut assigusoq alla aqcutigalugu qalliusersuineq, qaammaqqusersuineq qiterisaqarfimmilu silamiittunut ilusilersuineq pillugit malittarisassanik aalajangersaappat, taanna atuuttuussaaq.
- §8 *Nunaminertat sanaartorfiunngitsut*
- §8.1 Nunaminertat sanaartorfiunngitsut qalliusersorlugit kusanartumik imaluunniit pissusimittut isikkoqartiinnarneqassapput.
- §8.2 Nunaminertat sanaartorfiunngitsut si-visunerusumik arlaannaanulluunniit peqqumaasivittut atorneqassanngillat, nunaminertaq immikkut iluarsagaanngippat siunertamullu assiaqusersugaalluni.
- §9 *Teknikkimut atortut*
- §9.1 Teknikkimik pilersuinermi, soorlu kuuffissuartigut, innaallagissamik imer-millu pilersuinermi atortut nunap iluatigoortinneqassapput.
- §9.2 Imeq nunap qaavaniittoq kuuffissuartigoortinneqassanngilaq sanaartukkanulli allanut akornutaanngitsumik kussinikkoortinneqassalluni.
- §9.3 Imikoq kuuffissuartigut ingerlaartinneqassaaq.
- §9.4 Nutaamik sanaartukkat innaallagissatigut kiassagaassapput.

§9.5 Sanaartukkat ataatsimoorussamik
antennilerneqarsinnaapput.

§9.6 Parabol-antennit illunut
napparneqassanngillat,
ataatsimoorussamilli antennilerner
mut atatillugu aatsaat, tak. §9.5 imaluunniit
suliffeqarfiit avammut
nittarsaannerminnut.

Parabol-antennenik nappaaneq
tamatiqut kommunalbestyrelsimit
akuersissutigineqaqqaartassaaq.

**§10 *Inatsisitigut sunniutit immikkullu
ittumik akuersissuteqarnerit***

Inaarutaasumik inatsisitigut sunniutit
Illoqarfiup ilaanut pilersaarut 1C6-2
inaarutaasumik akuersissutigineqa-
reerpat tamatumalu kingorna tamanut
saqqummiunneqareerpat
atuutilissapput.

§10.1 Illoqarfiup ilaanut pilersaarut
tip inaarutaasumik akuersissutigineqartup
iluani suliniutinik
aallartitsisoqassanngilaq illoqarfiup
ilaanut pilersaarummut
akerliunngitsumik.

§10.2 Nunaminertanik, illunik imaluunniit
atortunik inatsisit naapertorlugit
atuineq pioreersoq maannakkutut
ingerlatiinnarneqarsinnaavoq.
Illoqarfiup i-ilaanut pilersaarut
namminermini atortunik il.il.
pilersaarummi pineqartunik
pilersitsinissaq pillugu
piumasaqaatitaqanngilaq.

§10.3 Kommunalbestyrelsi pilersaarummi
nikingassutinut minnernut
pilersaarummi pingaarnertut
tunngaviinut naapertuuttunik
immikkut ittumik
akuersissuteqarsinnaavoq.

§10.4 Illoqarfiup ilaanut pilersaarut
tip pingaarnertut tunngaviinut
nikingassuteqarpat aatsaat nutaamik
illoqarfiup ilaanut pilersaarummik
suliaqartoqassaaq.

**§11 *Illoqarfiup ilaanut pilersaarummik
atuuttumik atorunnaarsitsineq***

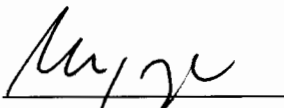
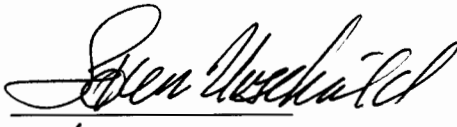
§11.1 Illoqarfiup ilaanut pilersaarut 1.08
Qullilerfik aamma Spindlersbakke
matumani pilersaarummi nunatamik
pineqartoq matumuuna
atorunnaarsinneqarpoq.

INAARUTAASUMIK AKUERSISSUTIGINEQARNERANI ATSIORNEQARNERA

Inaarutaasumik akuersissutigineqarnera

Illoqarfiup ilaanut pilersaarut 1C6-2 matumuuna Nuup Kommuneani Kommunalbestyrelsip inaarutaasumik akuersissutigaa ulloq 30. marts 2001.

Nuup Kommunea ulloq 05/07/01

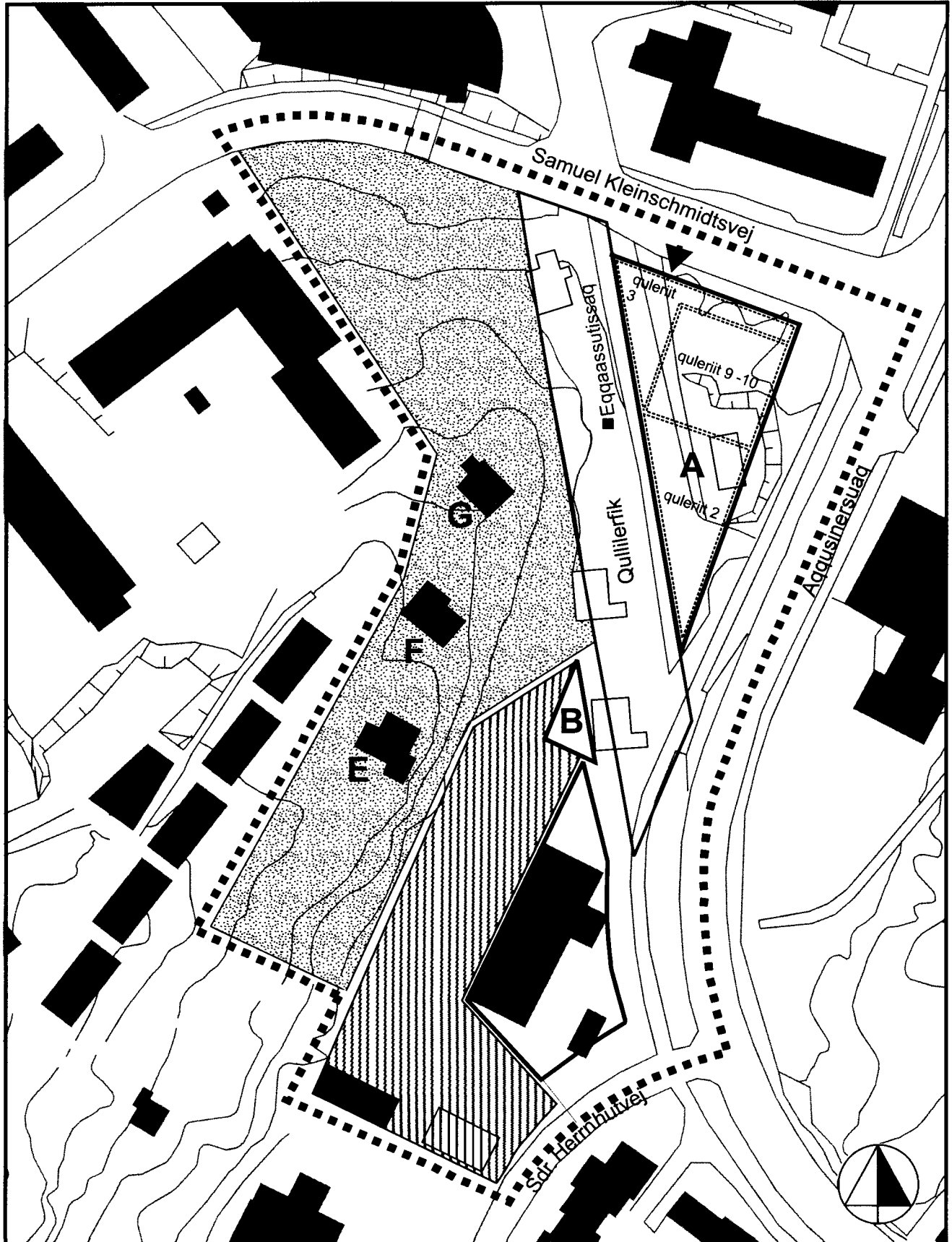
f.  
f. Agnethe Davidsen f. Alice Steenor
Borgmester Pisortaaneq

Offentlig bekendtgjort den 11/07/01

Illoqarfiup ilaanut pilersaarut 1C6-1
 Qullilerfik



Ilanngussaq 1
 Illoqarfiup ilaanut pilersaarummut siunnerfik 1:1.000



NASSUIAATIT

Pilersaaruteqarfiup Killeqarfia

Illoqannginnersaqarfik

Biilnik inissiisarfik

Illut piusut

Illut piigassat

Illuliorfis-Saq

